

DELIMITACIONES E SIMBOLOXIA

- LÍMITE MUNICIPAL
- LÍMITE DELIMITADORA DO ASENTAMENTO HISTÓRICO / TRADICIONAL
- LÍMITE DELIMITADORA DO ASENTAMENTO COMÚN
- LÍMITE DELIMITADORA DO ASENTAMENTO CONTEMPORÁNEO
- LÍMITE DELIMITADORA DO ASENTAMENTO TRANSICIÓN
- SERVIDORIO DE PROTECCIÓN DE COSTAS
- ZONA DE INFLUENCIA DE COSTAS (500m)
- LÍMITE DE RIBERA

USOS E TIPOLOXIAS DAS EDIFICACIONES

■ VIVIENDA CONTEMPORÁNEA	■ B20
■ VIVIENDA DE ORIGEN TRADICIONAL	■ B21
■ VIVIENDA DE TRANSICIÓN	■ B22
■ EDIFICACIÓN ADJALAR TRADICIONAL	■ B23
■ EDIFICACIÓN ADJALAR CONTEMPORÁNEA	■ B24
■ EDIFICACIÓN ADJALAR DE TRANSICIÓN	■ B25
■ EDIF. USO AGROGANDERO / FORESTAL	■ B26
■ EDIF. USO INDUSTRIAL	■ B27
■ EDIF. USO ALMACÉN LOGÍSTICO	■ B28
■ EDIF. USO TERCIARIO / COMERCIAL	■ B29
■ EDIF. USO TERCIARIO HOTELERO	■ B30
■ USO COMERCIAL COMPLEMENTARIO	■ B31
■ USO TALLER COMPLEMENTARIO	■ B32
■ ESPAZO LIBRE OU ZONA VERDE	■ B33
■ INFRAESTRUTURA PORTUARIA	■ B34

PATRIMONIO

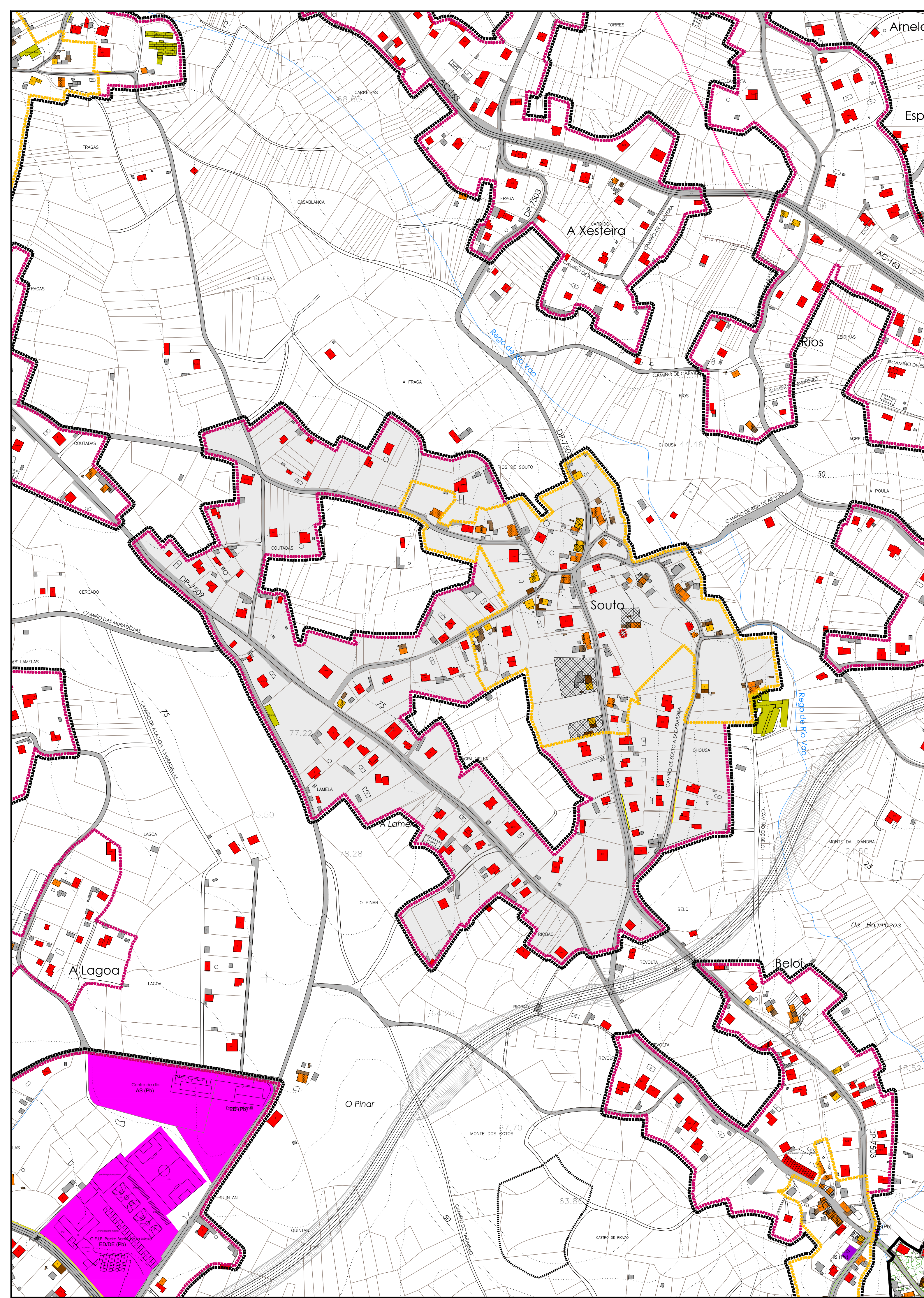
- ARQUITECTÓNICO
- ARQUEOLÓXICO

USOS DOTACIONAIS

- EQUIPAMENTO
- TALLERES PÚBLICOS
- TALLERES PRIVADOS
- ESPAZO LIBRE OU ZONA VERDE
- INFRAESTRUTURA PORTUARIA

ESTADO DA REDE VIARIA DE USO PÚBLICO

- VIARIO PAVIMENTADO
- VIARIO SEN PAVIMENTAR
- VIARIO PAVIMENTADO PEDREGAL
- APARCADERO
- CANAL BCI
- BERBERUGA



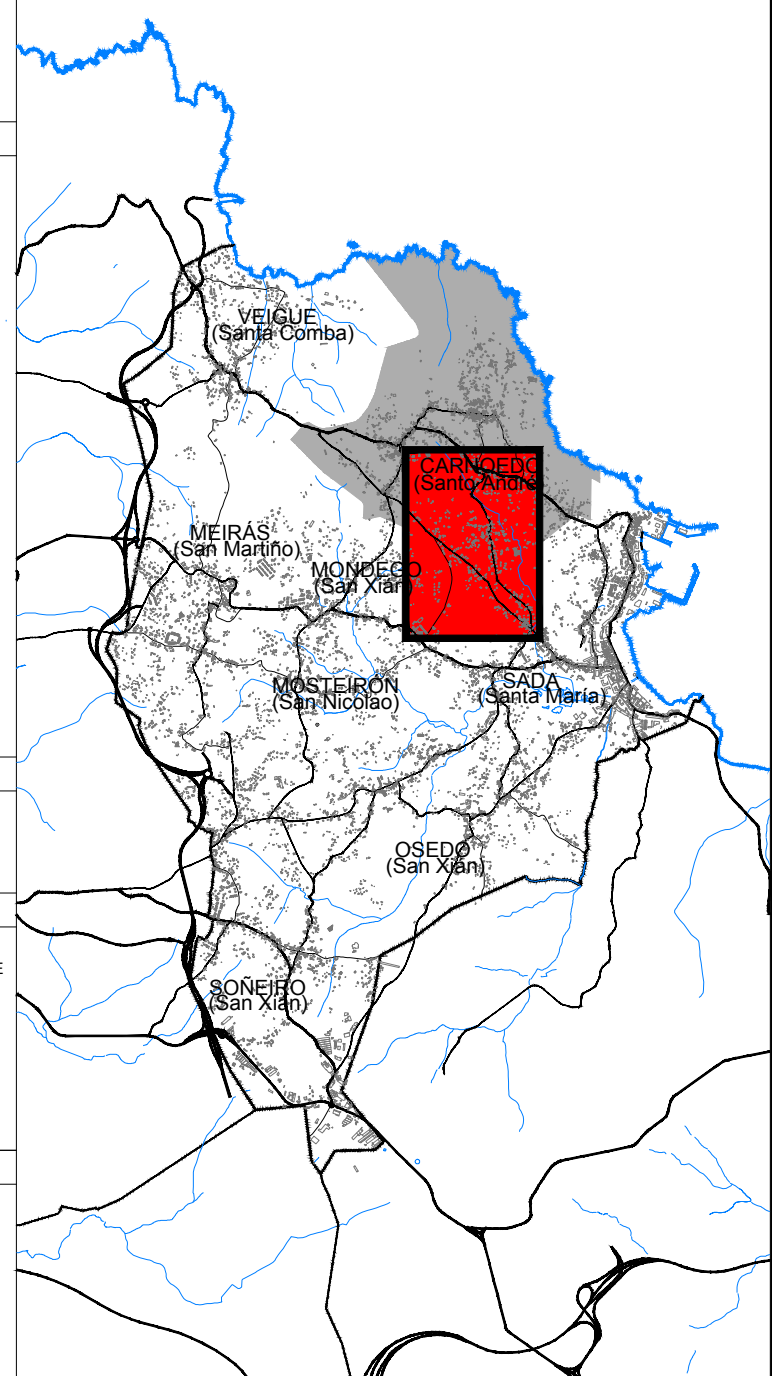
DELIMITACIÓN E SIMBOLOXÍA	
— + —	LÍMITE MUNICIPAL
—●—●—●—●—●—●—●—●—●—	LÍÑA DELIMITADORA DO ASENTAMENTO HISTÓRICO / TRADICIONAL
—●—●—●—●—●—●—●—●—●—	LÍÑA DELIMITADORA DO ASENTAMENTO COMÚN
—●—●—●—●—●—●—●—●—●—	LÍÑA ENVOLVENTE DO ASENTAMENTO COMPLEXO
—●—●—●—●—●—●—●—●—●—	LÍÑA DELIMITADORA DO ASENTAMENTO URBANO
—●—●—●—●—●—●—●—●—●—	SERVIDUME DE PROTECCIÓN DE COSTAS
—●—●—●—●—●—●—●—●—●—	ZONA DE INFLUENCIA DE COSTAS (500m)
—●—●—●—●—●—●—●—●—●—	D.P.M.T.
—●—●—●—●—●—●—●—●—●—	LÍÑA DE RIBEIRA

USOS E TIPOLOXÍAS DAS EDIFICACIÓN	
[Red square]	VIVENDA CONTEMPORÁNEA
[Orange square]	VIVENDA DE ORIXE TRADICIONAL
[Yellow square]	VIVENDA DE TRANSICIÓN
[Light blue square]	EDIFICACIÓN AUXILIAR CONTEMPORÁNEA
[Light green square]	EDIFICACIÓN AUXILIAR TRADICIONAL
[Light purple square]	EDIFICACIÓN AUXILIAR DE TRANSICIÓN
[Light red square]	EDIF. USO AGROGANDEIRO / FORESTAL
[Light blue square]	EDIF. USO INDUSTRIAL
[Light green square]	EDIF. USO ALMACÉN / LÓXISTICO
[Light blue square]	EDIF. USO TERCIARIO / COMERCIAL
[Light green square]	EDIF. USO TERCIARIO / HOTELEIRO
[Light purple square]	USO COMERCIAL COMPLEMENTARIO
[Light red square]	USO TALLER COMPLEMENTARIO
[Light blue square]	4. SOTO
[Light green square]	15. SEMISOTO
[Light purple square]	1. BAIKO
[Light red square]	2. BAIKO+1 PLANTA
[Light blue square]	3. BAIKO+2 PLANTAS
[Light green square]	4. PLANTA BAIXO CUBERTA
[Light purple square]	5. HÓRREO
[Light red square]	EDIF. EN CONSTRUCCIÓN
[Light blue square]	EDIF. TRANSFORMADA
[Light green square]	EDIF. EN RUINAS
[Light purple square]	USO SEN DEFINIR

PATRIMONIO	
[Dotted pattern]	ARQUITECTÓNICO
[Horizontal lines pattern]	ARQUEOLÓXICO

USOS DOTACIONAIS	
[Pink square]	EQUIPAMENTO
[Light blue square]	DE DEPORTIVO
[Light green square]	DE RECREO
[Light purple square]	ED. EDUCATIVO
[Light red square]	SC. SOCIO-CULTURAL
[Light blue square]	AD. ADMINISTRATIVO
[Light green square]	AS. ASISTENCIAL
[Light purple square]	SA. SANITARIO
[Light red square]	AL. ALMACÉN
[Light blue square]	RS. RESIDENCIAL
[Light green square]	DE SEGURIDAD
[Light purple square]	ESPAZO LIBRE OU ZONA VERDE
[Light red square]	INFRAESTRUTURA DE SERVIZO
[Light blue square]	INFRAESTRUTURA PORTUARIA

ESTADO DA REDE VIARIA DE USO PÚBLICO	
[Grey line]	VIARIO PAVIMENTADO
[White line]	VIARIO SEN PAVIMENTAR
[Light blue line]	VIARIO SEN DEFINIR
[Light red line]	VIARIO PAVIMENTADO PEONIL
[Light green line]	APARCADOIRO
[Light purple line]	CARRIL BICI
[Light blue line]	BEIRARRUA



PLAN XERAL DE ORDENACIÓN MUNICIPAL

DOCUMENTO DE APROBACIÓN PROVISIONAL

ESTUDIO DO MODELO DE ASENTAMENTO

NÚCLEOS: NÚCLEO COMPLEXO DE SOUTO

PARROQUIA: CARNOEDO

SADA

FEBREIRO 2016

CÓDIGO DE PLANO: **A-01-02**

PLANO: 1:3.000 FOTO: 1:5.000

MONTEOLIVA ARQUITECTURA, S.L.P.

ÁNGEL L. MONTEOLIVA DÍAZ, ARQUITECTO

ESTADO DO MODELO DE ASENTAMENTO

NÚCLEOS: NÚCLEO COMPLEXO DE SOUTO

PARROQUIA: CARNOEDO

CÓDIGO DE PLANO: **A-01-02**

PLANO: 1:3.000 FOTO: 1:5.000