

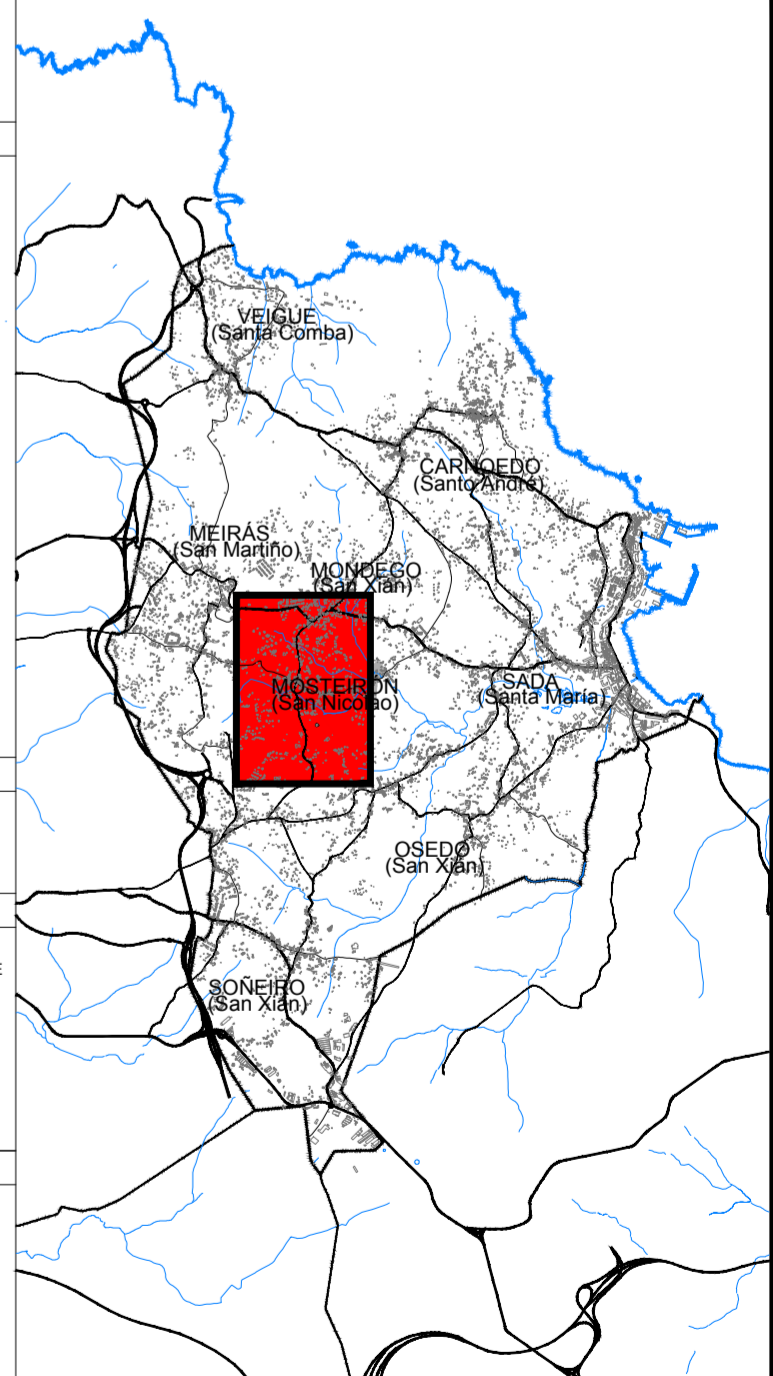
DELIMITACIÓN E SIMBOLOXÍA	
—+—	LÍMITE MUNICIPAL
—●—●—●—	LÍÑA DELIMITADORA DO ASENTAMENTO HISTÓRICO / TRADICIONAL
—●—●—●—	LÍÑA DELIMITADORA DO ASENTAMENTO COMÚN
—●—●—●—	LÍÑA ENVOLVENTE DO ASENTAMENTO COMPLEXO
—●—●—●—	LÍÑA DELIMITADORA DO ASENTAMENTO URBANO
—●—●—●—	SERVIDUME DE PROTECCIÓN DE COSTAS
—●—●—●—	ZONA DE INFLUENCIA DE COSTAS (500m)
—●—●—●—	D.P.M.T.
—●—●—●—	LÍÑA DE RIBEIRA

USOS E TIPOLOXÍAS DAS EDIFICACIÓN	
■	VIVENDA CONTEMPORÁNEA
■	VIVENDA DE ORIXE TRADICIONAL
■	VIVENDA DE TRANSICIÓN
■	EDIFICACIÓN AUXILIAR CONTEMPORÁNEA
■	EDIFICACIÓN AUXILIAR TRADICIONAL
■	EDIFICACIÓN AUXILIAR DE TRANSICIÓN
■	EDIF. USO AGROGANDIEIRO / FORESTAL
■	EDIF. USO INDUSTRIAL
■	EDIF. USO ALMACÉN / LOXÍSTICO
■	EDIF. USO TERCIARIO / COMERCIAL
■	EDIF. USO TERCIARIO / HOTELEIRO
■	USO COMERCIAL COMPLEMENTARIO
■	USO TALLER COMPLEMENTARIO
■	4. SOTO
■	15. SEMISOTO
■	I. BAIXO
■	II. BAIXO+1 PLANTA
■	III. BAIXO+2 PLANTAS
■	IV. PLANTA BAIXO CUBERTA
■	H. HÖRREO
■	EDIF. EN CONSTRUCCIÓN
■	EDIF. TRANSFORMADA
■	EDIF. EN RUINAS
■	USO SEN DEFINIR

PATRIMONIO	
■	ARQUITECTÓNICO
■	ARQUEOLÓXICO

USOS DOTACIONAIS	
■	EQUIPAMENTO
■	DE DEPORTIVO
■	DE RECREO
■	ED. EDUCATIVO
■	RS. SOCIO-CULTURAL
■	AD. ADMINISTRATIVO
■	AS. ASISTENCIAL
■	SA. SANITARIO
■	AL. ALUMEN
■	RS. RESIDENCIAL DE SEGURIDAD
■	ESPAZO LIBRE OU ZONA VERDE
■	INFRAESTRUTURA DE SERVIZO
■	INFRAESTRUTURA PORTUARIA

ESTADO DA REDE VIARIA DE USO PÚBLICO	
■	VIARIO PAVIMENTADO
■	VIARIO SEN PAVIMENTAR
■	VIARIO SEN DEFINIR
■	VIARIO PAVIMENTADO PEGNIL
■	APARCADOIRO
■	CARRIL BICI
■	BEIRARRÚA



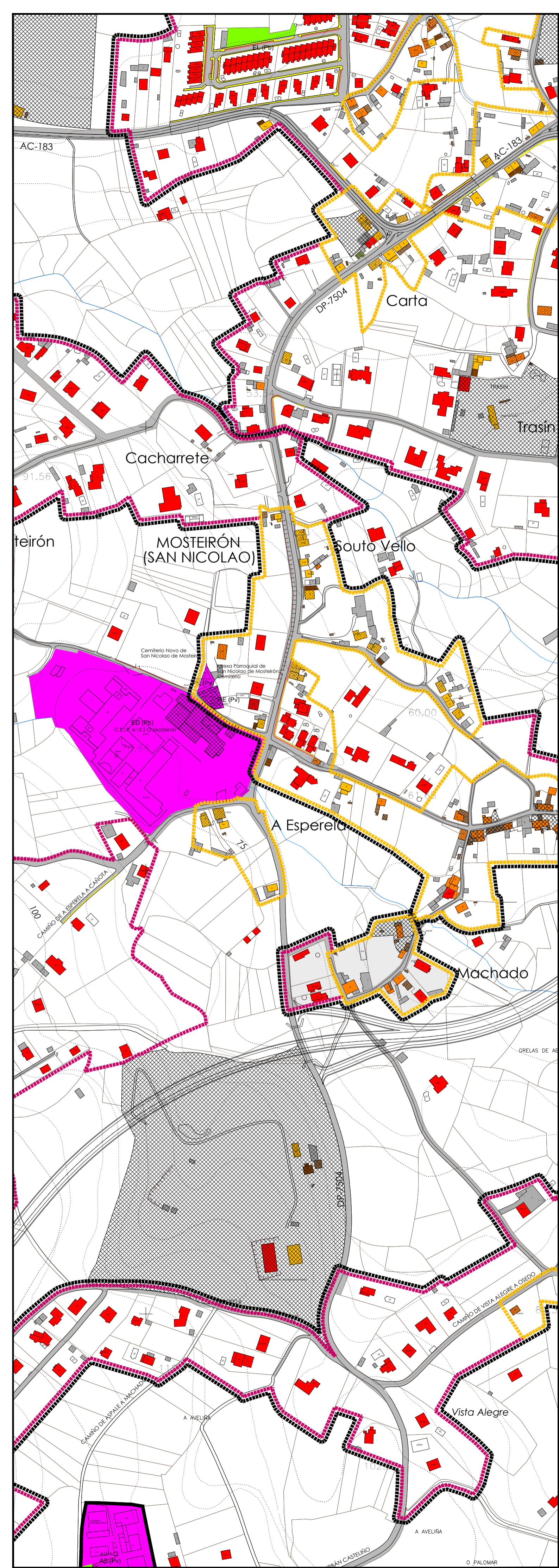
PLAN XERAL DE ORDENACIÓN MUNICIPAL

SADA

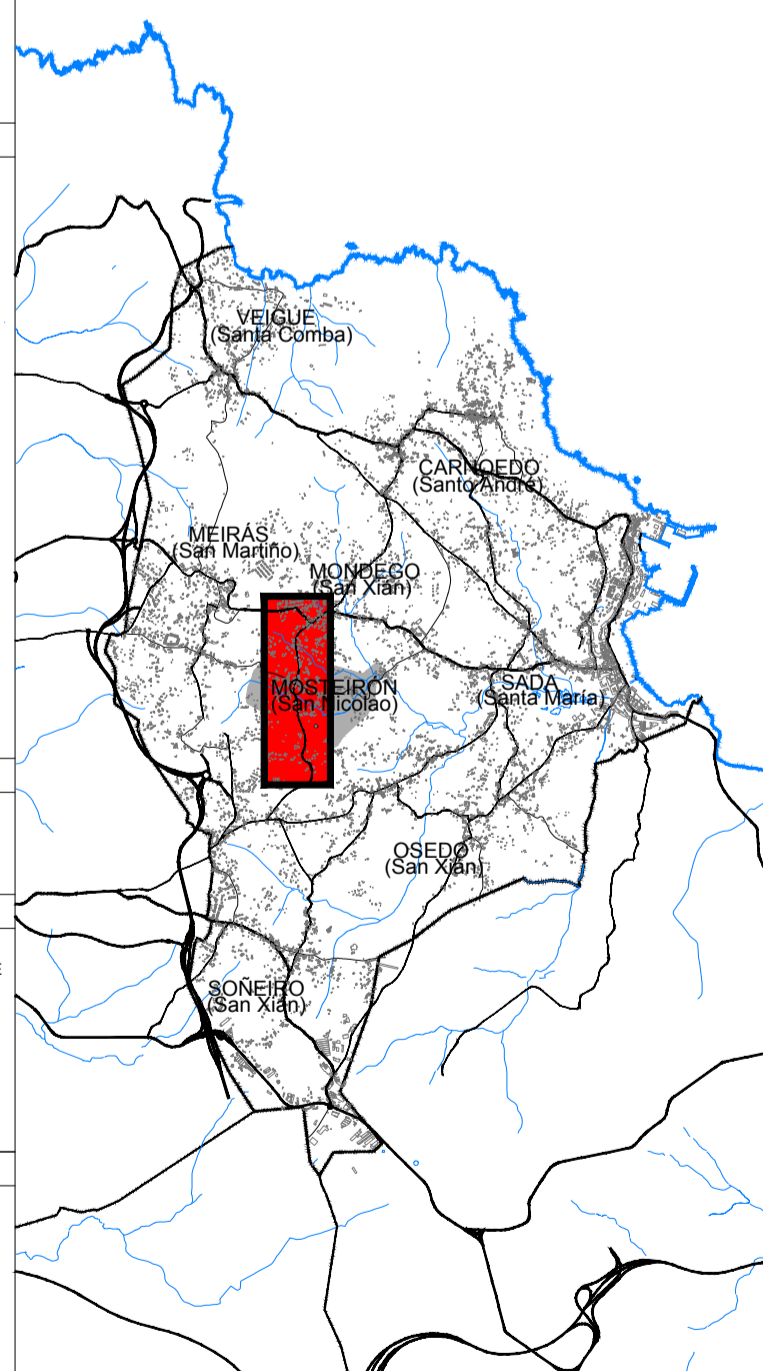


DOCUMENTO DE APROBACIÓN PROVISIONAL FEBREIRO 2016

	ESTUDIO DO MODELO DE ASENTAMENTO	CÓDIGO DE PLANO:
	NÚCLEOS: NÚCLEO COMPLEXO DE MOSTEIRÓN	A-04-01
ANGEL L. MONTEOLIVA DIAZ, ARQUITECTO	PARROQUIA: MOSTEIRÓN	PLANO: 1/3.000 FOTO: 1/9.000



DELIMITACIÓN E SIMBOLOXÍA			
— + —	LÍMITE MUNICIPAL		
—●—●—●—●—●—●—●—●—●—	LIÑA DELIMITADORA DO ASENTAMENTO HISTÓRICO / TRADICIONAL		
—●—●—●—●—●—●—●—●—●—	LIÑA DELIMITADORA DO ASENTAMENTO COMÚN		
—●—●—●—●—●—●—●—●—●—	LIÑA ENVOLVENTE DO ASENTAMENTO COMPLEXO		
—●—●—●—●—●—●—●—●—●—	LIÑA DELIMITADORA DO ASENTAMENTO URBANO		
—●—●—●—●—●—●—●—●—●—	SERVITUDE DE PROTECCIÓN DE COSTAS		
—●—●—●—●—●—●—●—●—●—	ZONA DE INFLUENCIA DE COSTAS (500m)		
—●—●—●—●—●—●—●—●—●—	D.P.M.T.		
—●—●—●—●—●—●—●—●—●—	LIÑA DE RIBEIRA		
USOS E TIPOLOXÍAS DAS EDIFICACIÓNS			
[Red]	VIVENDA CONTEMPORÁNEA	-I	SOTO
[Orange]	VIVENDA DE ORIGE TRADICIONAL	SS	SEMSOTO
[Yellow]	VIVENDA DE TRANSICIÓN	I	BAIXO
[Grey]	EDIFICACIÓN AUXILIAR CONTEMPORÁNEA	II	BAIXO+1 PLANTA
[Brown]	EDIFICACIÓN AUXILIAR TRADICIONAL	III	BAIXO+2 PLANTAS
[Dark Brown]	EDIFICACIÓN AUXILIAR DE TRANSICIÓN	+I	PLANTA BAIXO CUBERTA
		H	HÓRREGO
[Green]	EDIF. USO AGROGANDEIRO / FORESTAL		
[Dark Green]	EDIF. USO INDUSTRIAL		
[Blue]	EDIF. USO ALMACÉN / LOXÍSTICO		
[Light Blue]	EDIF. USO TERCIARIO / COMERCIAL	[Hatched]	EDIF. EN CONSTRUCCIÓN
[Teal]	EDIF. USO TERCIARIO / HOTELEIRO	[Diagonal]	EDIF. TRANSFORMADA
[Light Green]	USO COMERCIAL COMPLEMENTARIO	[Cross-hatched]	EDIF. EN RUINAS
[Dotted]	USO TALLER COMPLEMENTARIO	[White]	USO SEN DEFINIR
PATRIMONIO			
[Grid]	ARQUITECTÓNICO	[Dotted]	ARQUEOLÓXICO
USOS DOTACIONAIS			
[Pink]	EQUIPAMENTO	[Green]	ESPAZO LIBRE OU ZONA VERDE
[Blue]	DE DEPORTIVO	[Purple]	INFRAESTRUTURA DE SERVIZO
[Red]	RE RECREATIVO	[Blue]	INFRAESTRUTURA PORTUARIA
[Orange]	ED EDUCATIVO		
[Yellow]	SC SOCIO-CULTURAL		
[Green]	AD ADMINISTRATIVO		
[Blue]	AS ASISTENCIAL		
[Red]	SA SANITARIO		
[Orange]	AL ALMACÉN		
[Green]	RS RESIDENCIAL		
[Blue]	SE SEGURIDAD		
ESTADO DA REDE VIARIA DE USO PÚBLICO			
[Grey]	VIARIO PAVIMENTADO	[Red]	APARCADOIRO
[White]	VIARIO SEN PAVIMENTAR	[Orange]	CARRIL BICI
[Dark Grey]	VIARIO SEN DEFINIR	[Yellow]	BEIRARRÚA
[Blue]	VIARIO PAVIMENTADO PEÑIL		



PLAN XERAL DE ORDENACIÓN MUNICIPAL

DOCUMENTO DE APROBACIÓN PROVISIONAL

ESTUDIO DO MODELO DE ASENTAMENTO
NÚCLEOS: NÚCLEO COMPLEXO DE MACHADO

MONTEOLIVA ARQUITECTURA, S.L.P.

ANGEL L. MONTEOLIVA DIAZ, ARQUITECTO

SADA

FEBREIRO 2016

CÓDIGO DE PLANO:
A-04-03

PARROQUIA: **MOSTEIRÓN**

PLANO: 1/3.000 FOTO: 1/9.000