

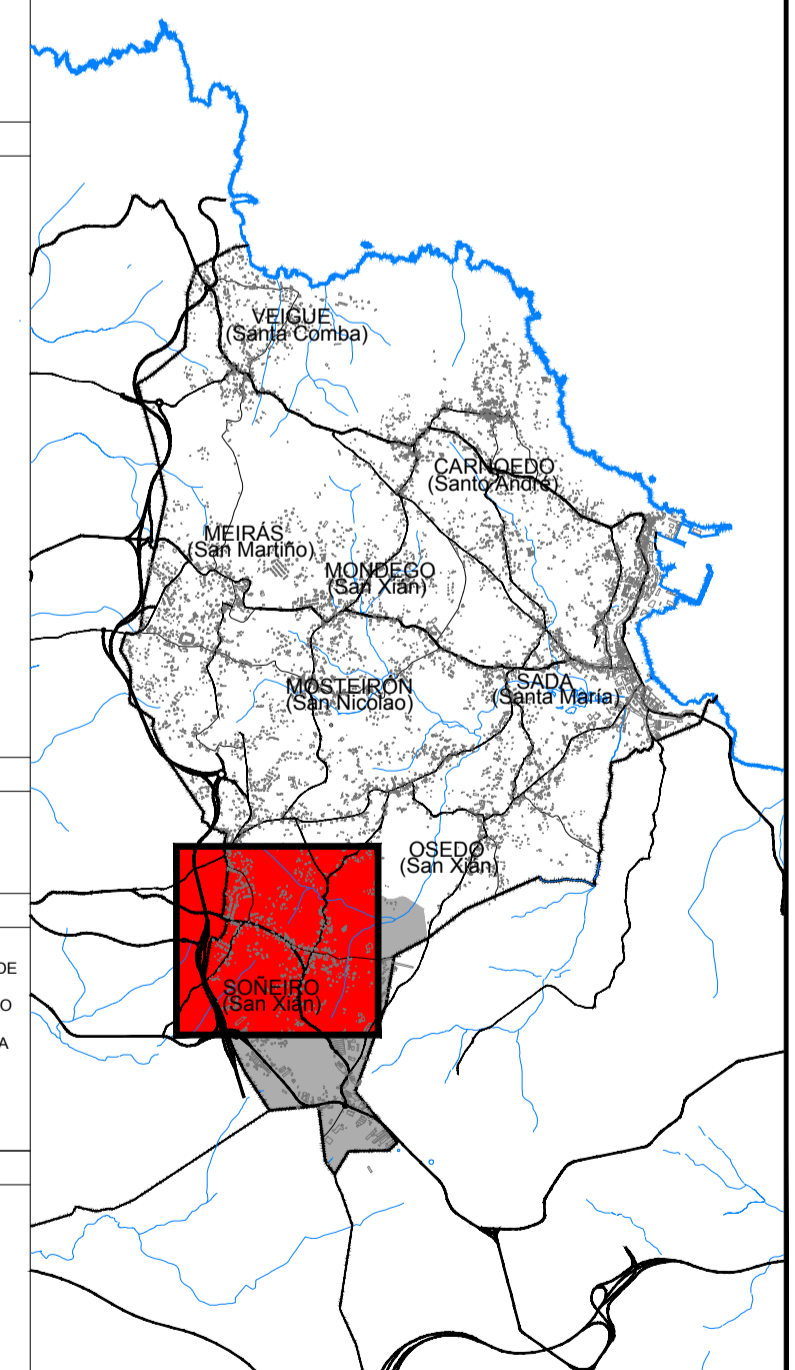
DELIMITACIÓN E SIMBOLOXÍA	
---	LÍMITE MUNICIPAL
---	LÍÑA DELIMITADORA DO ASENTAMENTO HISTÓRICO / TRADICIONAL
---	LÍÑA DELIMITADORA DO ASENTAMENTO COMARCA
---	LÍÑA ENVOLVENTE DO ASENTAMENTO COMPLEXO
---	LÍÑA DELIMITADORA DO ASENTAMENTO URBANO
---	SERVITUDE DE PROTECCIÓN DE COSTAS
---	ZONA DE INFLUENCIA DE COSTAS (500m)
---	D.P.M.T.
---	LÍÑA DE RIBEIRA

USOS E TIPOLOXÍAS DAS EDIFICACIÓNS			
■	VIVENDA CONTEMPORÁNEA	■	SOTO
■	VIVENDA DE ORIXE TRADICIONAL	■	SEMSOTO
■	VIVENDA DE TRANSICIÓN	■	BANCO
■	EDIFICACIÓN AUXILIAR CONTEMPORÁNEA	■	BANCO+1 PLANTA
■	EDIFICACIÓN AUXILIAR TRADICIONAL	■	BANCO+2 PLANTAS
■	EDIFICACIÓN AUXILIAR DE TRANSICIÓN	■	PLANTA BAIRO COBERTA
■		■	HORRO
■	EDIF. USO AGROGANDEIRO / FORESTAL	■	
■	EDIF. USO INDUSTRIAL	■	
■	EDIF. USO ALMACÉN / LOGÍSTICO	■	EDIF. EN CONSTRUCCIÓN
■	EDIF. USO TERCIARIO / COMERCIAL	■	EDIF. TRANSFORMADA
■	EDIF. USO TERCIARIO / HOTELEIRO	■	EDIF. EN RUINAS
■	USO COMERCIAL COMPLEMENTARIO	■	USO SEN DEFINIR
■	USO TALLER COMPLEMENTARIO	■	

PATRIMONIO			
■	ARQUITECTÓNICO	■	ARQUEOLÓXICO

USOS DOTACIONAIS			
■	EQUIPAMENTO	■	ESPAZO LIBRE OU ZONA VERDE
■	TITULARIDADE PÚBLICA	■	INFRAESTRUTURA DE SERVIZO
■	TITULARIDADE PRIVADA	■	INFRAESTRUTURA PORTUARIA

ESTADO DA REDE VIARIA DE USO PÚBLICO			
■	VIARIO PAVIMENTADO	■	APARCADOREO
■	VIARIO SEN PAVIMENTAR	■	CARRIL BICI
■	VIARIO SEN DEFINIR	■	BEIRARRUA
■	VIARIO PAVIMENTADO PEONIL	■	



PLAN XERAL DE ORDENACIÓN MUNICIPAL

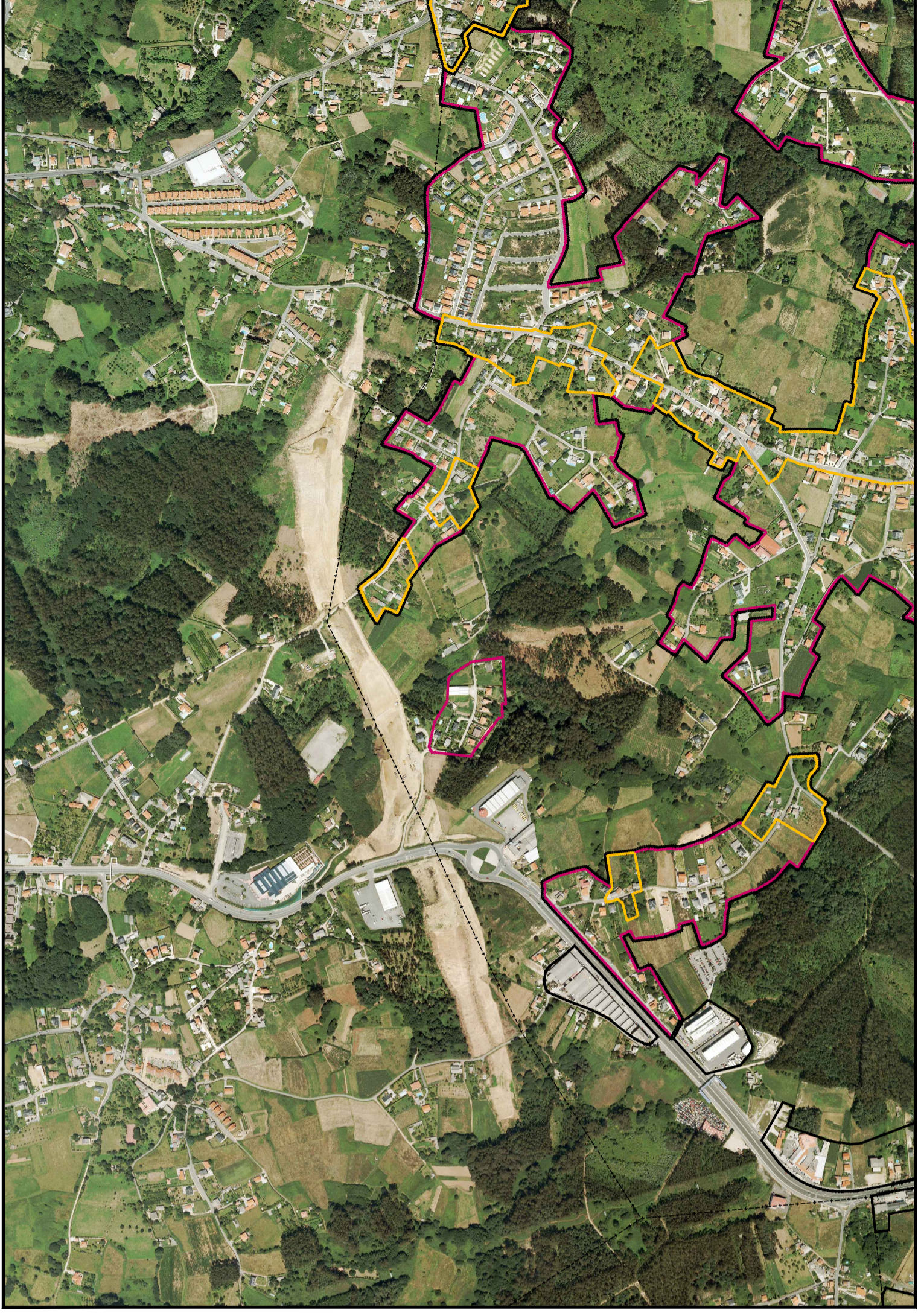
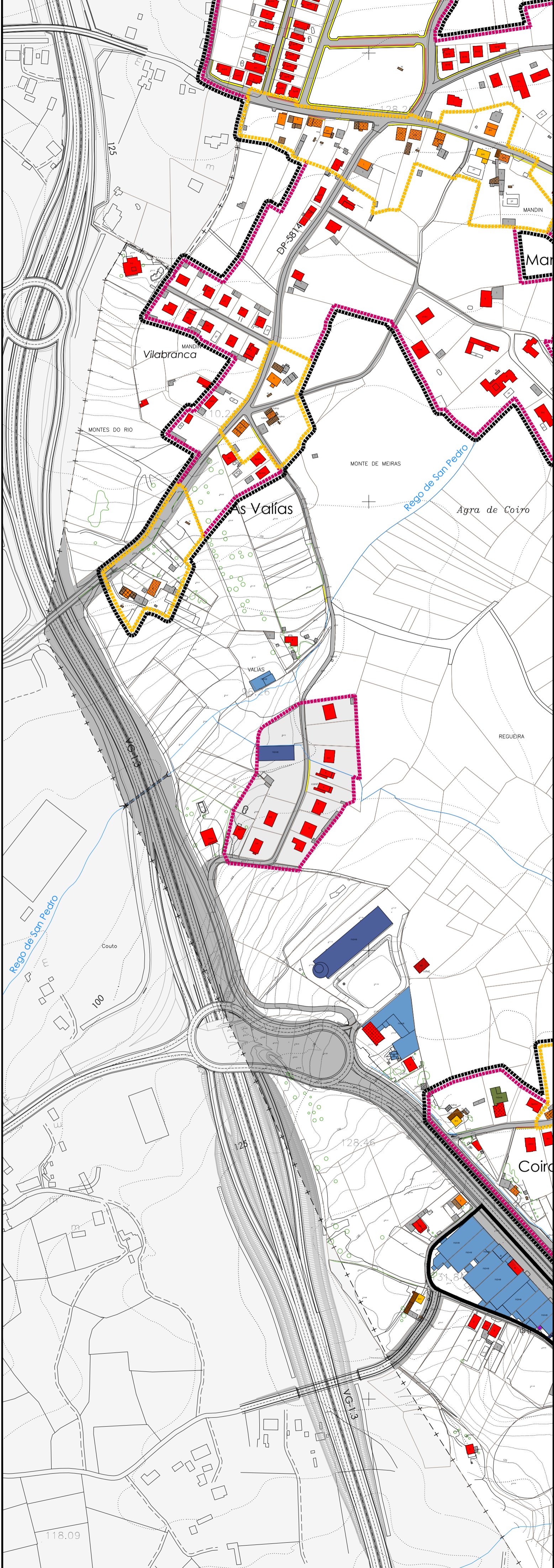
SADA

DOCUMENTO DE APROBACIÓN PROVISIONAL FEBREIRO 2016

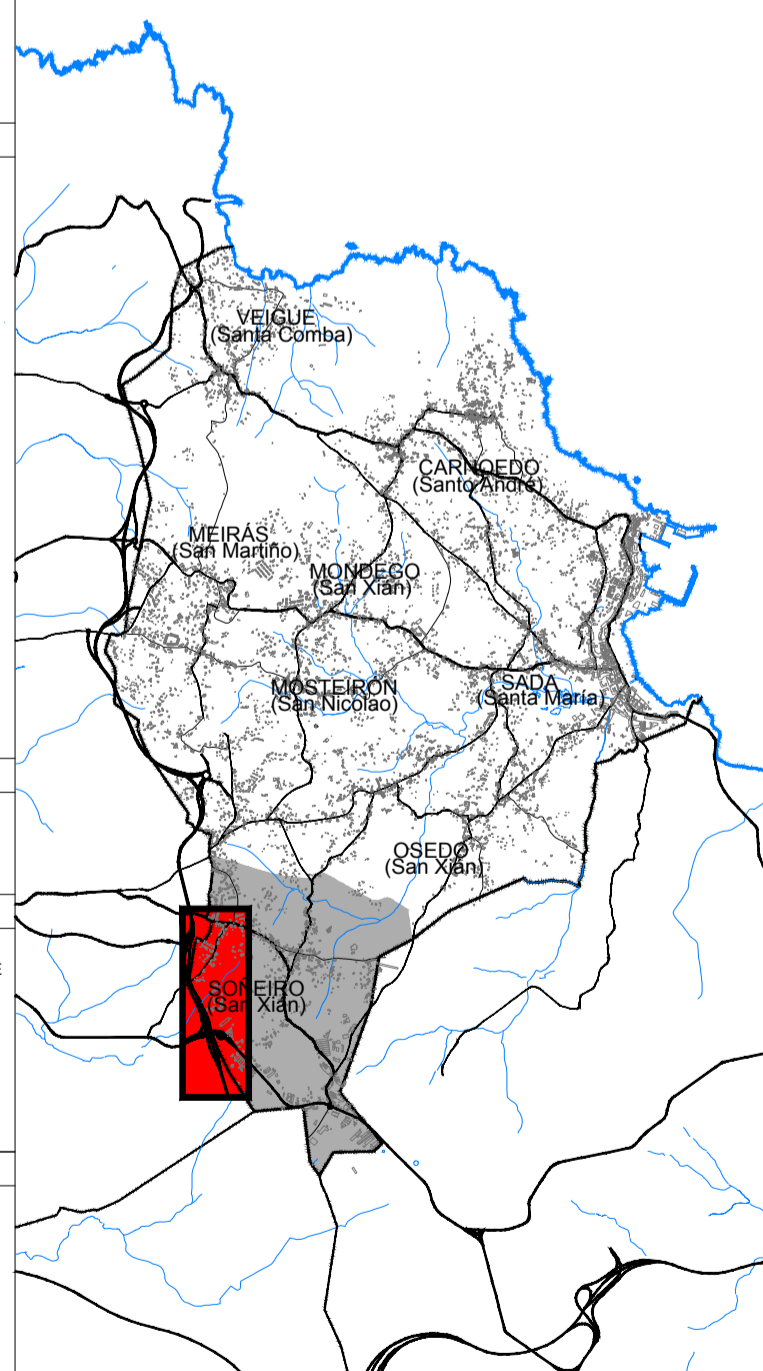
ESTUDIO DO MODELO DE ASENTAMENTO
NÚCLEOS: NÚCLEO COMPLEXO DE SOÑEIRO

CÓDIGO DE PLANO: **A-07-01**

ANGEL L. MONTEOLIVA DÍAZ, ARQUITECTO PARROQUIA: SOÑEIRO PLANO: 1/3.000 FOTO: 1/8.000



DELIMITACIÓN E SIMBOLOXÍA			
— + —	LÍMITE MUNICIPAL		
—●—●—●—●—●—●—●—●—●—	LIÑA DELIMITADORA DO ASENTAMENTO HISTÓRICO / TRADICIONAL		
—●—●—●—●—●—●—●—●—●—	LIÑA DELIMITADORA DO ASENTAMENTO COMÚN		
—●—●—●—●—●—●—●—●—●—	LIÑA ENVOLVENTE DO ASENTAMENTO COMPLEXO		
—●—●—●—●—●—●—●—●—●—	LIÑA DELIMITADORA DO ASENTAMENTO URBANO		
—●—●—●—●—●—●—●—●—●—	SERVIDUME DE PROTECCIÓN DE COSTAS		
—●—●—●—●—●—●—●—●—●—	ZONA DE INFLUENCIA DE COSTAS (500m)		
—●—●—●—●—●—●—●—●—●—	D.P.M.T.		
—●—●—●—●—●—●—●—●—●—	LIÑA DE RIBEIRA		
USOS E TIPOLOXÍAS DAS EDIFICACIÓNS			
[Red]	VIVENDA CONTEMPORÁNEA	-I SOTO	
[Orange]	VIVENDA DE ORIXE TRADICIONAL	SS SEMSOTO	
[Yellow]	VIVENDA DE TRANSICIÓN	I BAIXO	
[Grey]	EDIFICACIÓN AUXILIAR CONTEMPORÁNEA	II BAIXO+1 PLANTA	
[Brown]	EDIFICACIÓN AUXILIAR TRADICIONAL	III BAIXO+2 PLANTAS	
[Dark Brown]	EDIFICACIÓN AUXILIAR DE TRANSICIÓN	+I PLANTA BAIXO CUBERTA	
		H HÓRREGO	
[Green]	EDIF. USO AGROGANDEIRO / FORESTAL		
[Dark Green]	EDIF. USO INDUSTRIAL		
[Blue]	EDIF. USO ALMACÉN / LÓXISTICO		
[Light Blue]	EDIF. USO TERCIARIO / COMERCIAL	[Hatched]	EDIF. EN CONSTRUCCIÓN
[Teal]	EDIF. USO TERCIARIO / HOTELEIRO	[Dotted]	EDIF. TRANSFORMADA
[Light Green]	USO COMERCIAL COMPLEMENTARIO	[Cross-hatched]	EDIF. EN RUINAS
[Dark Green]	USO TALLER COMPLEMENTARIO	[White]	USO SEN DEFINIR
PATRIMONIO			
[Cross-hatched]	ARQUITECTÓNICO	[Dotted]	ARQUEOLÓXICO
USOS DOTACIONAIS			
[Pink]	EQUIPAMENTO	[Green]	ESPAZO LIBRE OU ZONA VERDE
[Blue]	DE DEPORTIVO	[Purple]	INFRAESTRUTURA DE SERVIZO
[Red]	RE RELIXIOSO	[Blue]	INFRAESTRUTURA PORTUARIA
[Orange]	ED EDUCATIVO		
[Green]	SC SOCIO-CULTURAL		
[Blue]	AD ADMINISTRATIVO		
[Yellow]	AS ASISTENCIAL		
[Red]	SA SANITARIO		
[Green]	AL ALMACÉN		
[Blue]	RS RESIDENCIAL		
[Yellow]	SE SEGURIDAD		
ESTADO DA REDE VIARIA DE USO PÚBLICO			
[Grey]	VIARIO PAVIMENTADO	[Red]	APARCADOIRO
[White]	VIARIO SEN PAVIMENTAR	[Orange]	CARRIL BICI
[Dark Grey]	VIARIO SEN DEFINIR	[Yellow]	BEIRARRÚA
[Light Blue]	VIARIO PAVIMENTADO PEÑIL		



PLAN XERAL DE ORDENACIÓN MUNICIPAL

DOCUMENTO DE APROBACIÓN PROVISIONAL

ESTUDIO DO MODELO DE ASENTAMENTO

NÚCLEOS: NÚCLEO COMÚN DAS VALÍAS NOVO SUR

PARROQUIA: SOÑEIRO

SADA

FEBREIRO 2.016

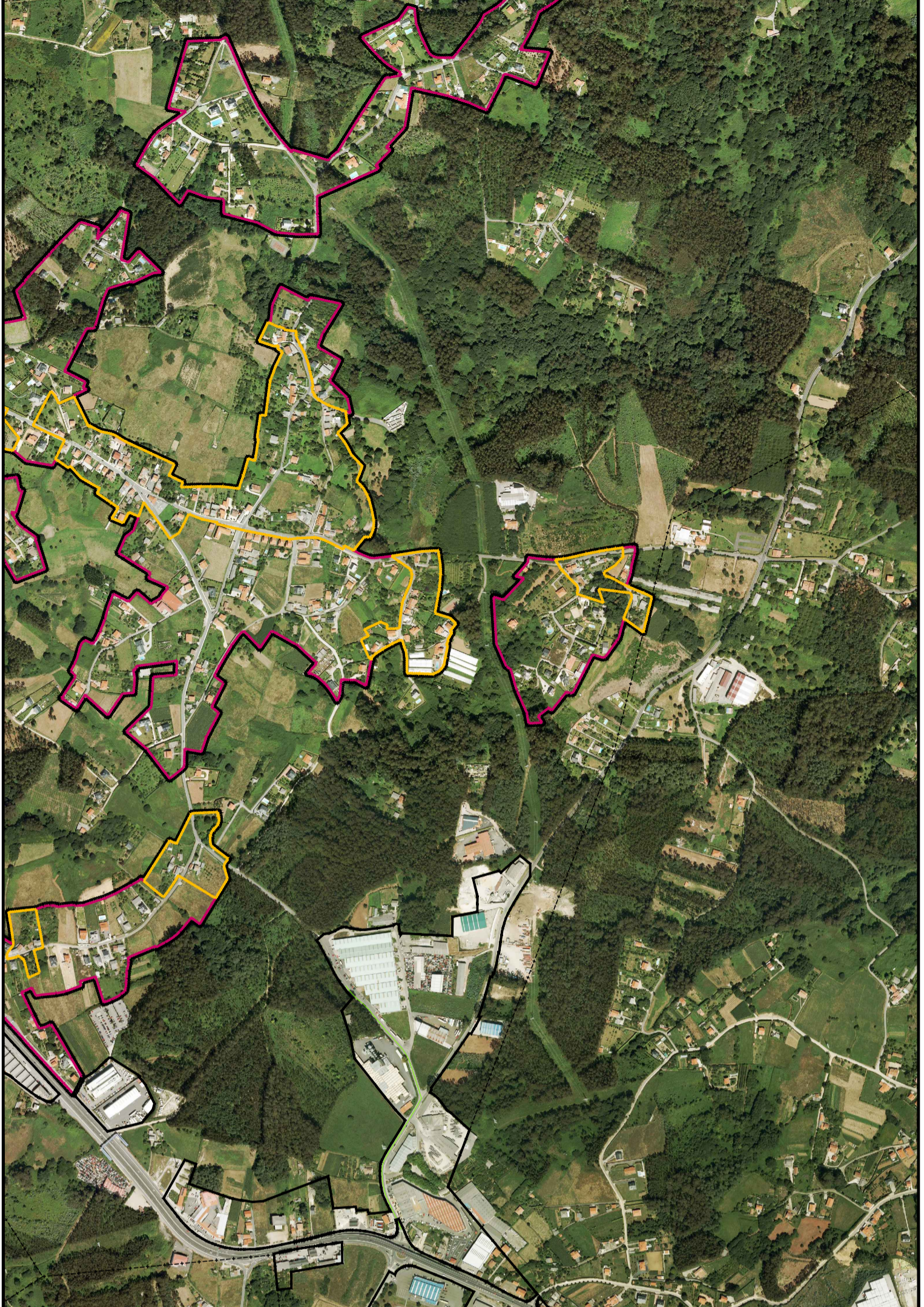
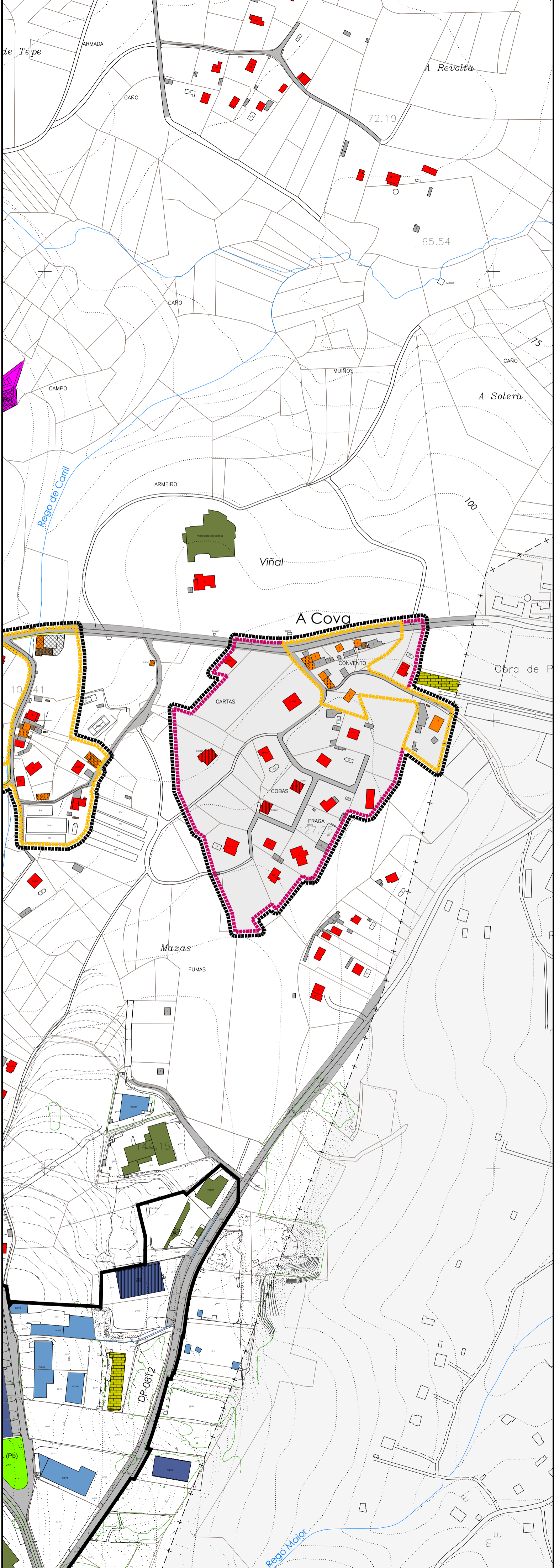
CÓDIGO DE PLANO: **A-07-02**

PLANO: 1/3.000 FOTO: 1/9.000

MONTEOLIVA ARQUITECTURA, S.L.P.

ANGEL L. MONTEOLIVA DIAZ, ARQUITECTO

ESTADO DO MODELO DE ASENTAMENTO



DELIMITACIÓN E SIMBOLOXÍA

- +--- LÍMITE MUNICIPAL
- LIÑA DELIMITADORA DO ASENTAMENTO HISTÓRICO / TRADICIONAL
- LIÑA DELIMITADORA DO ASENTAMENTO COMÚN
- LIÑA ENVOLVENTE DO ASENTAMENTO COMPLEXO
- LIÑA DELIMITADORA DO ASENTAMENTO URBANO
- SERVIDUME DE PROTECCIÓN DE COSTAS
- ZONA DE INFLUENCIA DE COSTAS (500m)
- D.P.M.T.
- LIÑA DE RIBEIRA

USOS E TIPOLOXÍAS DAS EDIFICACIÓNS

[Red] VIVENDA CONTEMPORÁNEA	[Grey] -I SOTO
[Orange] VIVENDA DE ORIXE TRADICIONAL	[White] SS SEMSOTO
[Yellow] VIVENDA DE TRANSICIÓN	[White] I BAIXO
[Grey] EDIFICACIÓN AUXILIAR CONTEMPORÁNEA	[White] II BAIXO+1 PLANTA
[Brown] EDIFICACIÓN AUXILIAR TRADICIONAL	[White] III BAIXO+2 PLANTAS
[Dark Brown] EDIFICACIÓN AUXILIAR DE TRANSICIÓN	[White] +I PLANTA BAIXO CUBERTA
[Green] EDIF. USO AGROGANDEIRO / FORESTAL	[White] H HÓRREGO
[Dark Green] EDIF. USO INDUSTRIAL	[White] EDIF. EN CONSTRUCCIÓN
[Blue] EDIF. USO ALMACÉN / LOXÍSTICO	[White] EDIF. TRANSFORMADA
[Light Blue] EDIF. USO TERCIARIO / COMERCIAL	[White] EDIF. EN RUINAS
[Dark Blue] EDIF. USO TERCIARIO / HOTELEIRO	[White] USO SEN DEFINIR
[Light Green] EDIF. USO TERCIARIO / COMPLEMENTARIO	
[Dark Green] USO TALLER COMPLEMENTARIO	

PATRIMONIO

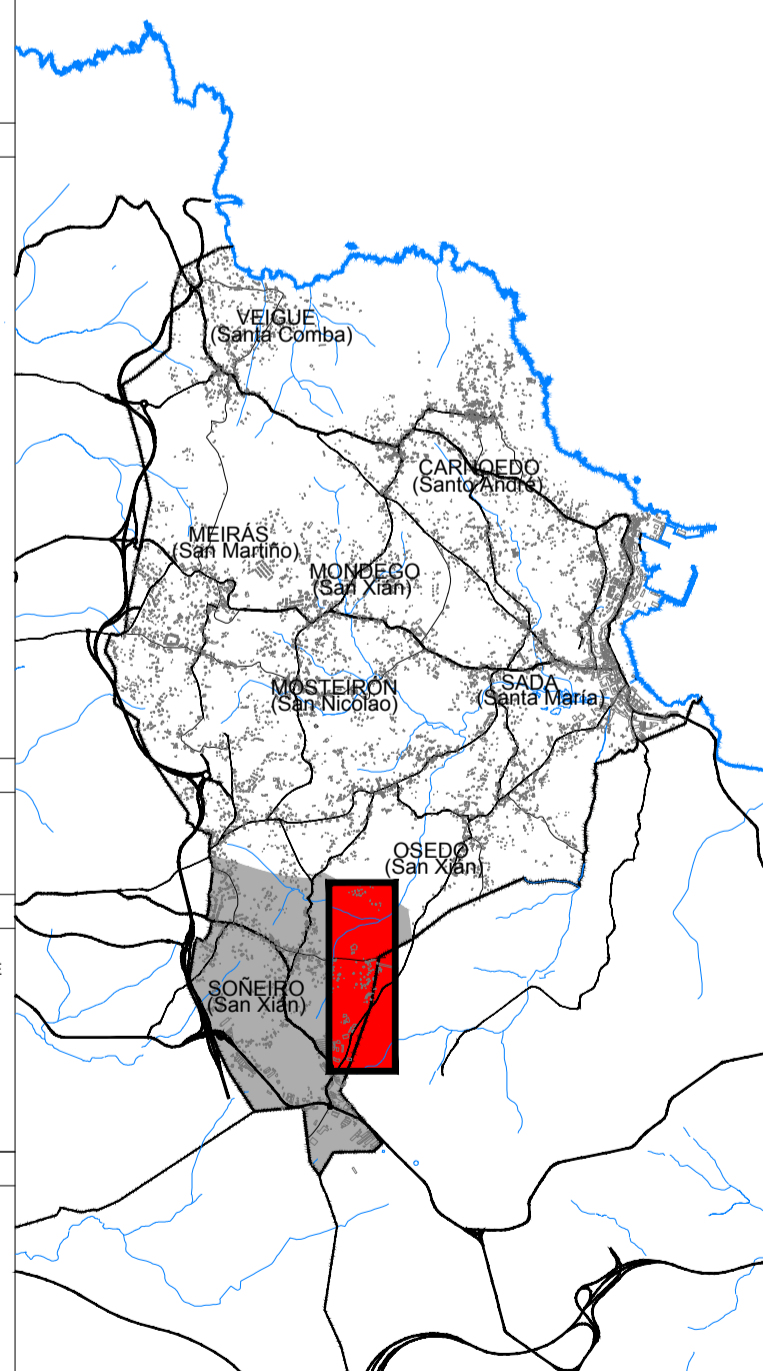
- [Black] ARQUITECTÓNICO
- [White] ARQUEOLÓXICO

USOS DOTACIONAIS

[Pink] EQUIPAMENTO	[Green] DE DEPORTIVO	[Green] EL ESPAZO LIBRE OU ZONA VERDE
[White] DE RECREO	[Green] ED EDUCATIVO	[White] IS INFRAESTRUTURA DE SERVIZO
[White] SC SOCIO-CULTURAL	[White] AD ADMINISTRATIVO	[White] IP INFRAESTRUTURA PORTUARIA
[White] AS ASISTENCIAL	[White] SA SANITARIO	
[White] AL ALMACÉN	[White] RS RESIDENCIAL	
[White] SE SEGURIDADE		

ESTADO DA REDE VIARIA DE USO PÚBLICO

[Grey] VIARIO PAVIMENTADO	[Red] APARCADOIRO
[White] VIARIO SEN PAVIMENTAR	[Orange] CARRIL BICI
[Dark Grey] VIARIO SEN DEFINIR	[Yellow] BEIRARRÚA
[Light Blue] VIARIO PAVIMENTADO PEÑIL	



PLAN XERAL DE ORDENACIÓN MUNICIPAL

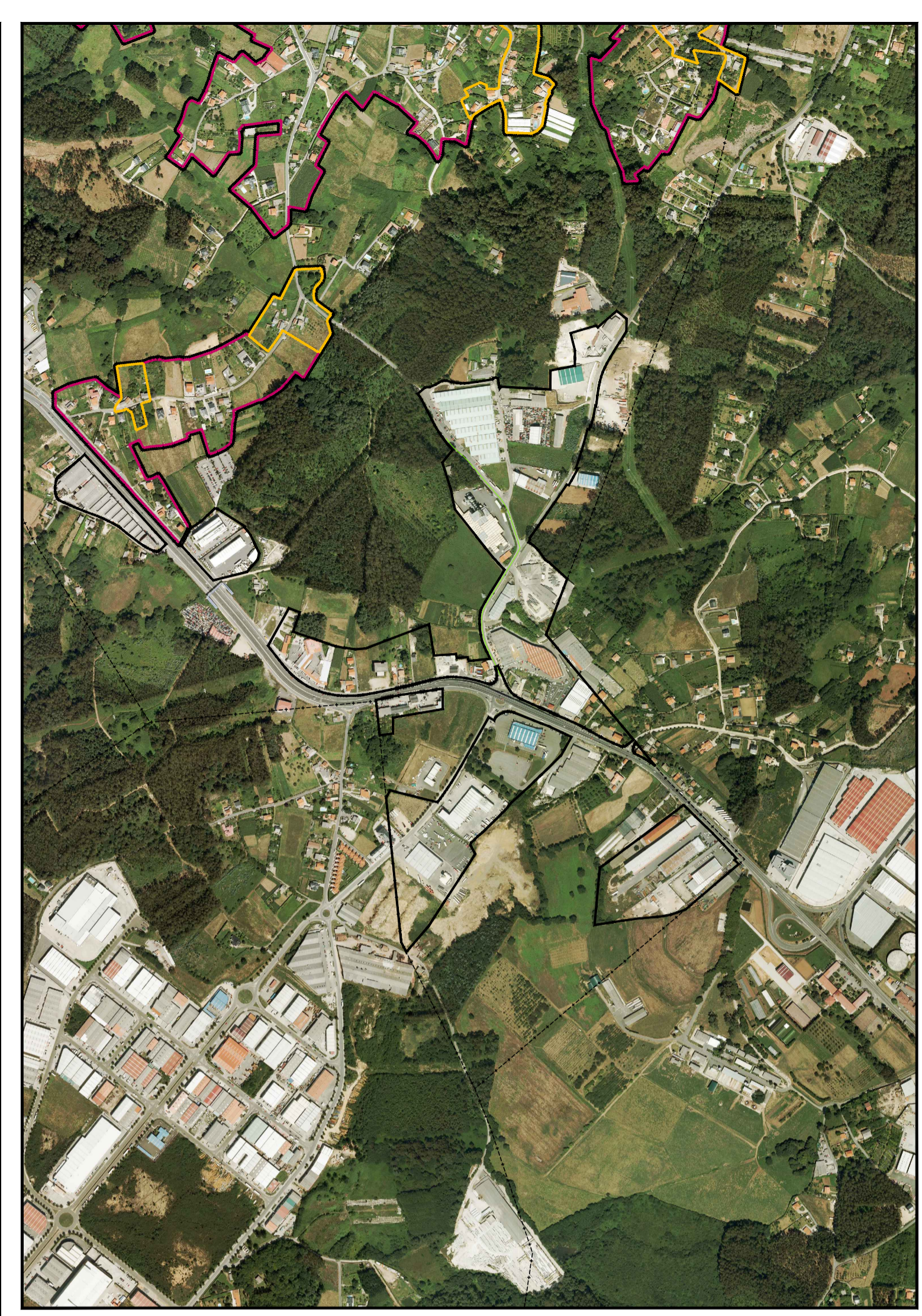
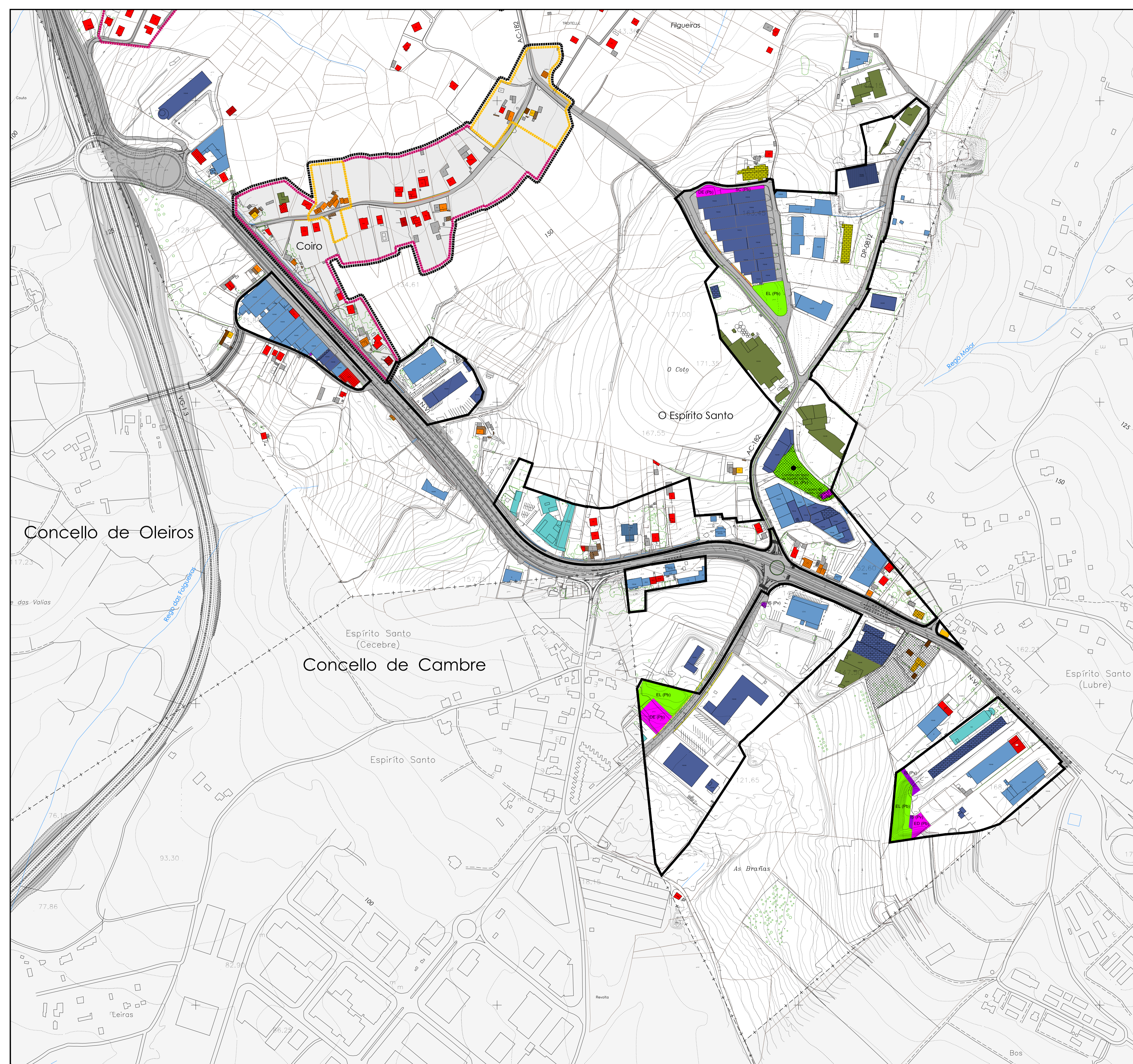
SADA



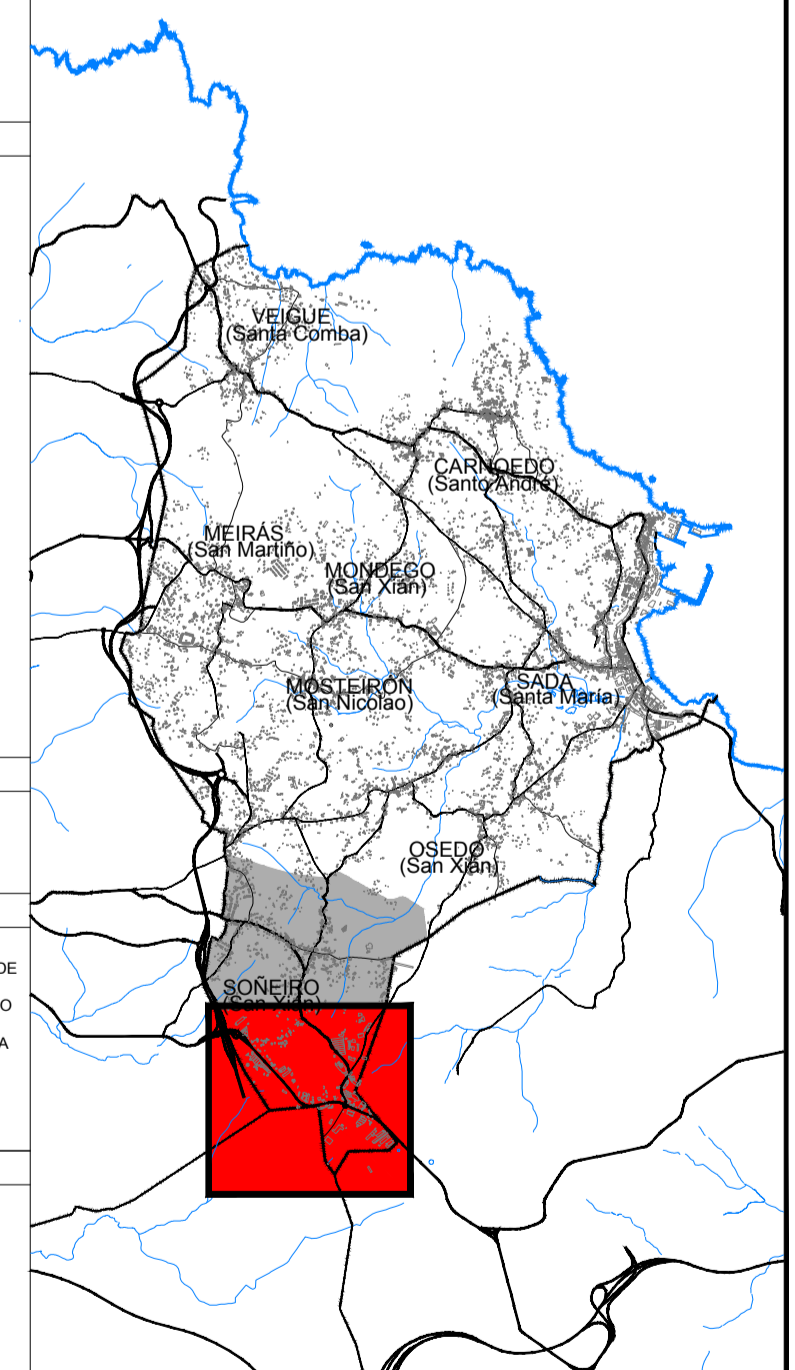
DOCUMENTO DE APROBACIÓN PROVISIONAL FEBREIRO 2.016

MONTEOLIVA ARQUITECTURA, S.L.P.
ANGEL L. MONTEOLIVA DIAZ, ARQUITECTO

ESTUDIO DO MODELO DE ASENTAMENTO
NÚCLEOS: NÚCLEO COMPLEXO DA COVA
PARROQUIA: SOÑEIRO
CÓDIGO DE PLANO: **A-07-03**
PLANO: 1/3.000 FOTO: 1/9.000



DELIMITACIÓN E SIMBOLOXÍA	
---	LÍMITE MUNICIPAL
-----	LÍÑA DELIMITADORA DO ASENTAMENTO HISTÓRICO / TRADICIONAL
-----	LÍÑA DELIMITADORA DO ASENTAMENTO COMPLEXO
-----	LÍÑA ENVOLVENTE DO ASENTAMENTO COMPLEXO
-----	LÍÑA DELIMITADORA DO ASENTAMENTO URBANO
-----	SERVITUDE DE PROTECCIÓN DE COSTAS
-----	ZONA DE INFLUENCIA DE COSTAS (500m)
-----	D.P.M.T.
-----	LÍÑA DE RIBEIRA
USOS E TIPOLOXÍAS DAS EDIFICACIÓNS	
[Red]	VIVENDA CONTEMPORÁNEA
[Orange]	VIVENDA DE ORIGE TRADICIONAL
[Yellow]	VIVENDA DE TRANSICIÓN
[Light Blue]	EDIFICACIÓN AUXILIAR CONTEMPORÁNEA
[Light Green]	EDIFICACIÓN AUXILIAR TRADICIONAL
[Dark Green]	EDIFICACIÓN AUXILIAR DE TRANSICIÓN
[Light Purple]	EDIF. USO AGROGANDIEIRO / FORESTAL
[Dark Purple]	EDIF. USO INDUSTRIAL
[Blue]	EDIF. USO ALMACÉN / LOGÍSTICO
[Light Blue]	EDIF. USO TERCIARIO / COMERCIAL
[Light Green]	EDIF. USO TERCIARIO / HOTELEIRO
[Light Purple]	USO COMERCIAL COMPLEMENTARIO
[Light Blue]	USO TALLER COMPLEMENTARIO
[Light Green]	EDIF. EN CONSTRUCCIÓN
[Light Purple]	EDIF. TRANSFORMADA
[Light Blue]	EDIF. EN RUINAS
[Light Green]	USO SEN DEFINIR
[Light Purple]	USO SEN DEFINIR
PATRIMONIO	
[Red]	ARQUITECTÓNICO
[Orange]	ARQUEOLÓXICO
USOS DOTACIONAIS	
[Light Purple]	EQUIPAMENTO
[Light Blue]	ESPAZO LIBRE OU ZONA VERDE
[Light Green]	INFRAESTRUTURA DE SERVIZO
[Light Purple]	INFRAESTRUTURA PORTUARIA
ESTADO DA REDE VIARIA DE USO PÚBLICO	
[Light Blue]	VIARIO PAVIMENTADO
[Light Green]	VIARIO SEN PAVIMENTAR
[Light Purple]	VIARIO SEN DEFINIR
[Light Blue]	VIARIO PAVIMENTADO PEONIL
[Light Green]	APARCADORO
[Light Purple]	CARRIL BICI
[Light Blue]	BEIRARRUA



PLAN XERAL DE ORDENACIÓN MUNICIPAL

SADA

DOCUMENTO DE APROBACIÓN PROVISIONAL FEBREIRO 2.016

ESTUDIO DO MODELO DE ASENTAMENTO
NÚCLEOS: NÚCLEO COMPLEXO DE COIRO

CÓDIGO DE PLANO: A-07-04

MONTEOLIVA ARQUITECTURA S.L.P.

ANGEL L. MONTEOLIVA DIAZ, ARQUITECTO

PARROQUIA: SOÑEIRO

PLANO: 1/3.000 FOTO: 1/8.000