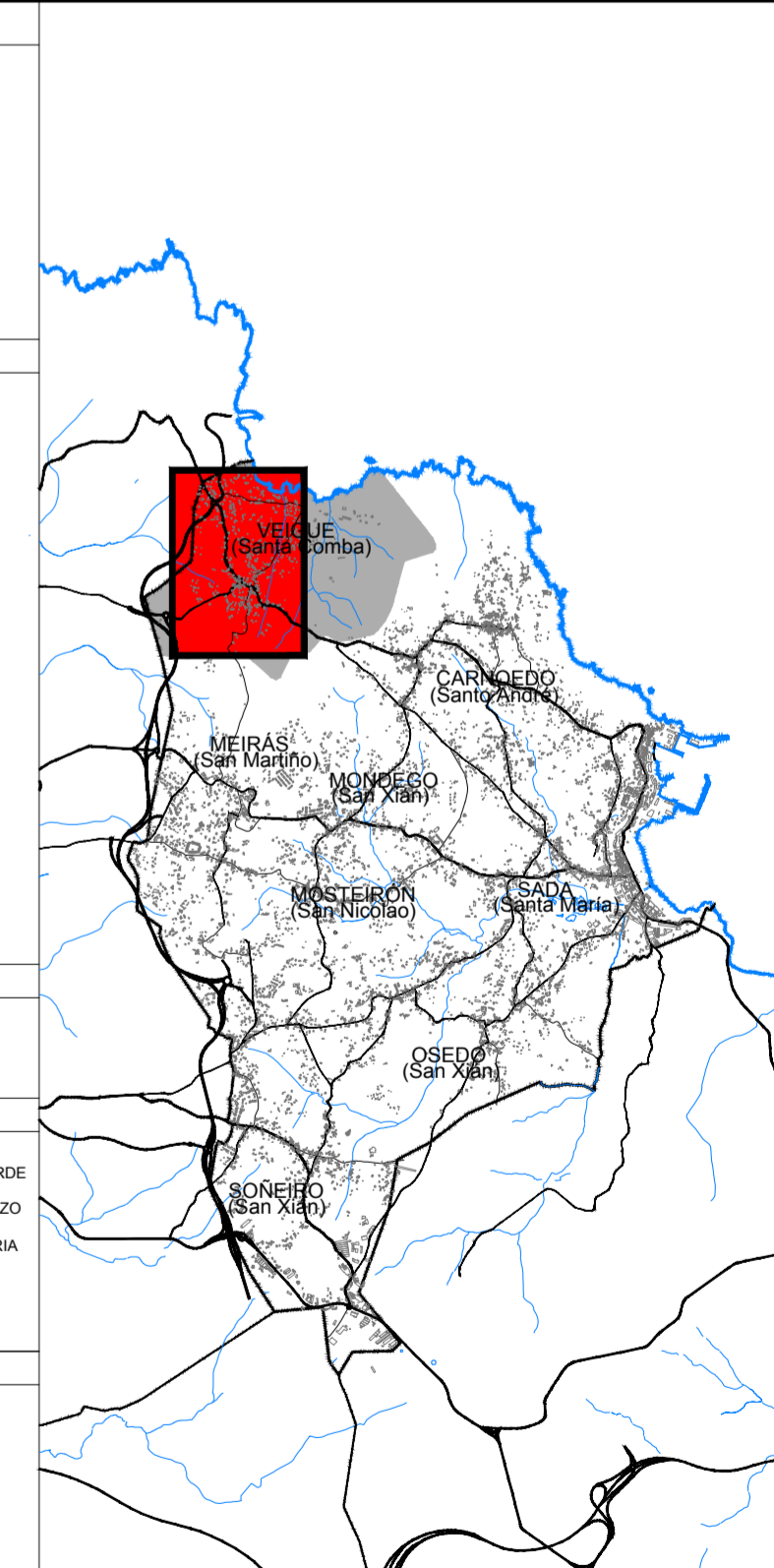


DELIMITACIÓN E SIMBOLOXÍA	
— + —	LÍMITE MUNICIPAL
— — — — —	LÍÑA DELIMITADORA DO ASENTAMENTO HISTÓRICO / TRADICIONAL
— — — — —	LÍÑA DELIMITADORA DO ASENTAMENTO COMÚN
— — — — —	LÍÑA ENVOLVENTE DO ASENTAMENTO COMPLEXO
— — — — —	LÍÑA DELIMITADORA DO ASENTAMENTO URBANO
— — — — —	SERVIDUME DE PROTECCIÓN DE COSTAS
— — — — —	ZONA DE INFLUENCIA DE COSTAS (500m)
— — — — —	D.P.M.T.
— — — — —	LÍÑA DE RIBEIRA
USOS E TIPOLOXÍAS DAS EDIFICACIÓNS	
[Red Square]	VIVENDA CONTEMPORÁNEA
[Orange Square]	VIVENDA DE ORIXE TRADICIONAL
[Yellow Square]	VIVENDA DE TRANSICIÓN
[Light Blue Square]	EDIFICACIÓN AUXILIAR CONTEMPORÁNEA
[Light Green Square]	EDIFICACIÓN AUXILIAR TRADICIONAL
[Light Purple Square]	EDIFICACIÓN AUXILIAR DE TRANSICIÓN
[Light Yellow Square]	EDIF. USO AGROGANDIEIRO / FORESTAL
[Light Orange Square]	EDIF. USO INDUSTRIAL
[Light Blue Square]	EDIF. USO ALMACÉN / LOXÍSTICO
[Light Green Square]	EDIF. USO TERCIARIO / COMERCIAL
[Light Purple Square]	EDIF. USO TERCIARIO / HOTELEIRO
[Light Yellow Square]	USO COMERCIAL COMPLEMENTARIO
[Light Blue Square]	USO TALLER COMPLEMENTARIO
[Light Green Square]	4. SOTO
[Light Orange Square]	15. SEMISOTO
[Light Blue Square]	1. BAIKO
[Light Purple Square]	II. BAIKO+1 PLANTA
[Light Yellow Square]	III. BAIKO+2 PLANTAS
[Light Green Square]	IV. PLANTA BAIXO CUBERTA
[Light Orange Square]	H. HÓRREO
[Light Blue Square]	EDIF. EN CONSTRUCCIÓN
[Light Green Square]	EDIF. TRANSFORMADA
[Light Purple Square]	EDIF. EN RUINAS
[Light Yellow Square]	USO SEN DEFINIR
PATRIMONIO	
[Cross-hatch]	ARQUITECTÓNICO
[Diagonal-hatch]	ARQUEOLÓXICO
USOS DOTACIONAIS	
[Pink Square]	EQUIPAMENTO
[Light Blue Square]	DE DEPORTIVO
[Light Orange Square]	RE. RECURSOS
[Light Green Square]	ED. EDUCATIVO
[Light Purple Square]	SC. SOCIO-CULTURAL
[Light Yellow Square]	AD. ADMINISTRATIVO
[Light Blue Square]	AS. ASISTENCIAL
[Light Green Square]	SA. SANITARIO
[Light Orange Square]	AL. ALUMENOS
[Light Purple Square]	RS. RESIDENCIAL
[Light Yellow Square]	DE SEGURIDAD
[Light Blue Square]	ESPAZO LIBRE OU ZONA VERDE
[Light Green Square]	INFRAESTRUTURA DE SERVIZO
[Light Purple Square]	INFRAESTRUTURA PORTUARIA
[Light Orange Square]	(PB) TITULARIDADE PÚBLICA
[Light Green Square]	(PV) TITULARIDADE PRIVADA
ESTADO DA REDE VIARIA DE USO PÚBLICO	
[Grey Line]	VIARIO PAVIMENTADO
[White Line]	VIARIO SEN PAVIMENTAR
[Light Blue Line]	VIARIO SEN DEFINIR
[Light Green Line]	VIARIO PAVIMENTADO PEGNIL
[Light Orange Line]	APARCADOIRO
[Light Purple Line]	CARRIL BICI
[Light Yellow Line]	BEIRARRUA



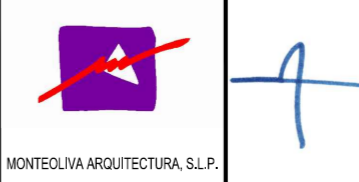
PLAN XERAL DE ORDENACIÓN MUNICIPAL

SADA



DOCUMENTO DE APROBACIÓN PROVISIONAL

FEBREIRO 2016



ESTUDO DO MODELO DE ASENTAMENTO  
NÚCLEOS: NÚCLEO COMPLEXO DE VEIGUE

CÓDIGO DE PLANO:  
A-08-01

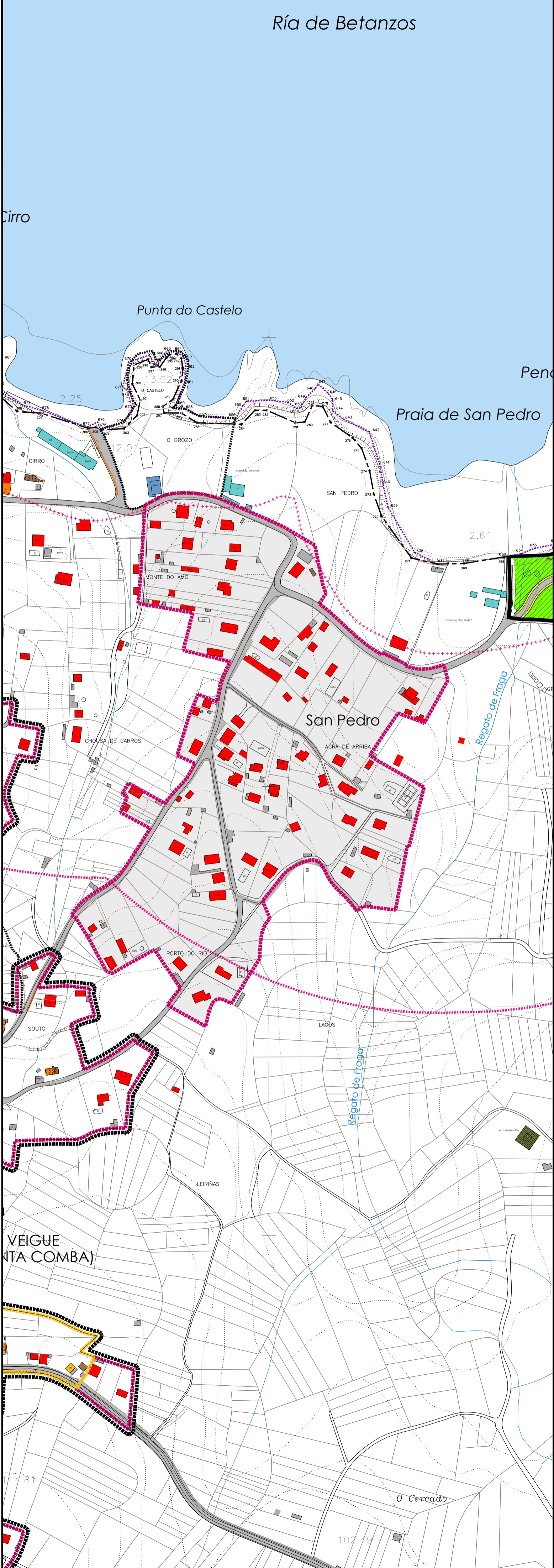
ANGEL L. MONTEOLIVA DIAZ, ARQUITECTO

PARROQUIA: VEIGUE

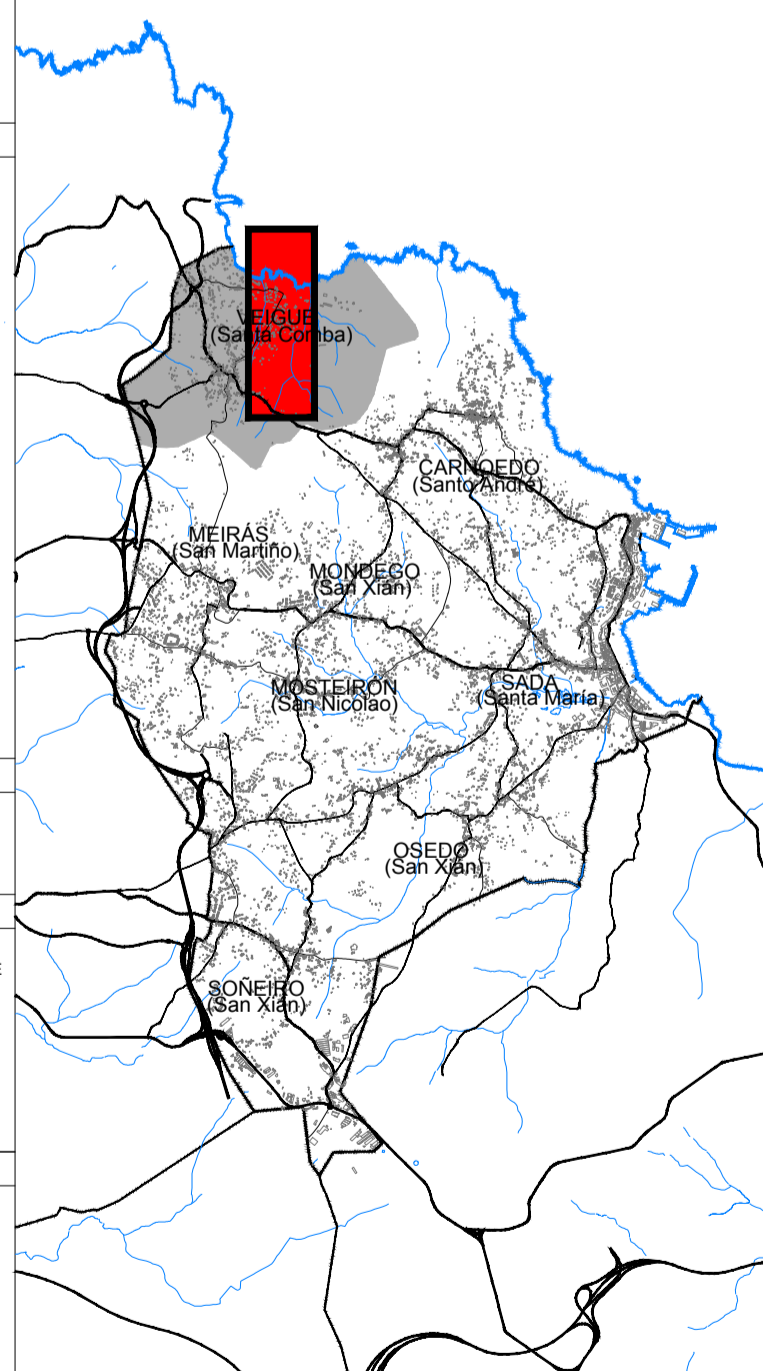
PLANO: 1/3.000 FOTO: 1/9.000



# Ría de Betanzos



DELIMITACIÓN E SIMBOLOXÍA			
— + —	LÍMITE MUNICIPAL		
—●—●—●—●—●—●—	LIÑA DELIMITADORA DO ASENTAMENTO HISTÓRICO / TRADICIONAL		
—■—■—■—■—■—■—	LIÑA DELIMITADORA DO ASENTAMENTO COMÚN		
—■—■—■—■—■—■—	LIÑA ENVOLVENTE DO ASENTAMENTO COMPLEXO		
—■—■—■—■—■—■—	LIÑA DELIMITADORA DO ASENTAMENTO URBANO		
—●—●—●—●—●—●—	SERVIDUME DE PROTECCIÓN DE COSTAS		
—■—■—■—■—■—■—	ZONA DE INFLUENCIA DE COSTAS (500m)		
—●—●—●—●—●—●—	D.P.M.T.		
—●—●—●—●—●—●—	LIÑA DE RIBEIRA		
USOS E TIPOLOXÍAS DAS EDIFICACIÓNS			
■	VIVENDA CONTEMPORÁNEA	-I	SOTO
■	VIVENDA DE ORIXE TRADICIONAL	SS	SEMSOTO
■	VIVENDA DE TRANSICIÓN	I	BAIXO
■	EDIFICACIÓN AUXILIAR CONTEMPORÁNEA	II	BAIXO+1 PLANTA
■	EDIFICACIÓN AUXILIAR TRADICIONAL	III	BAIXO+2 PLANTAS
■	EDIFICACIÓN AUXILIAR DE TRANSICIÓN	+I	PLANTA BAIXO CUBERTA
■		H	HÓRREGO
■	EDIF. USO AGROGANDEIRO / FORESTAL		
■	EDIF. USO INDUSTRIAL		
■	EDIF. USO ALMACÉN / LOXÍSTICO		
■	EDIF. USO TERCIARIO / COMERCIAL	■	EDIF. EN CONSTRUCCIÓN
■	EDIF. USO TERCIARIO / HOTELEIRO	■	EDIF. TRANSFORMADA
■	USO COMERCIAL COMPLEMENTARIO	■	EDIF. EN RUINAS
■	USO TALLER COMPLEMENTARIO	■	USO SEN DEFINIR
PATRIMONIO			
■	ARQUITECTÓNICO	■	ARQUEOLÓXICO
USOS DOTACIONAIS			
■	EQUIPAMENTO	■	ESPAZO LIBRE OU ZONA VERDE
(Pb)	TITULARIDADE PÚBLICA	■	INFRAESTRUTURA DE SERVIZO
(Pv)	TITULARIDADE PRIVADA	■	INFRAESTRUTURA PORTUARIA
DE	DEPORTIVO		
RE	RECREATIVO		
ED	EDUCATIVO		
SC	SOCIO-CULTURAL		
AD	ADMINISTRATIVO		
AS	ASISTENCIAL		
SA	SANITARIO		
AL	ALMACÉN		
RS	RESIDENCIAL		
SE	SEGURIDADE		
ESTADO DA REDE VIARIA DE USO PÚBLICO			
■	VIARIO PAVIMENTADO	■	APARCADOIRO
■	VIARIO SEN PAVIMENTAR	■	CARRIL BICI
■	VIARIO SEN DEFINIR	■	BEIRARRÚA
■	VIARIO PAVIMENTADO PEÑIL		



PLAN XERAL DE ORDENACIÓN MUNICIPAL

**SADA**

**DOCUMENTO DE APROBACIÓN PROVISIONAL**

FEBREIRO 2.016

ESTUDIO DO MODELO DE ASENTAMENTO

NÚCLEOS: NÚCLEO COMÚN DE SAN PEDRO

MONTEOLIVA ARQUITECTURA, S.L.P.

ANGEL L. MONTEOLIVA DIAZ, ARQUITECTO

ESTADO DA REDE VIARIA DE USO PÚBLICO

VIARIO PAVIMENTADO

VIARIO SEN PAVIMENTAR

VIARIO SEN DEFINIR

VIARIO PAVIMENTADO PEÑIL

APARCADOIRO

CARRIL BICI

BEIRARRÚA

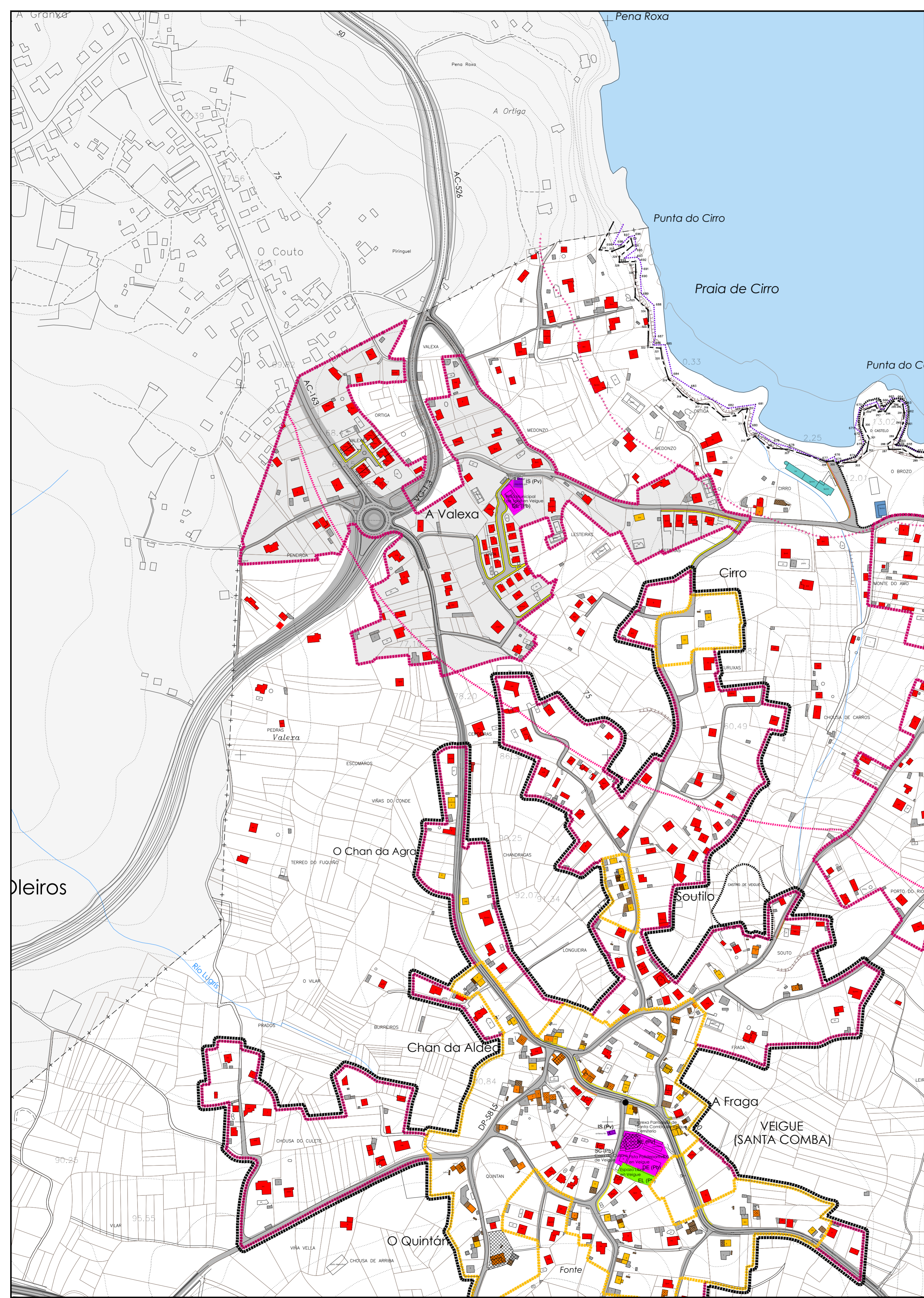
CÓDIGO DE PLANO:

**A-08-02**

PARROQUIA: VEIGUE

PLANO: 1/3.000 FOTO: 1/9.000





DELIMITACIÓN E SIMBOLOXÍA	
—+—	LÍMITE MUNICIPAL
—●—●—	LÍÑA DELIMITADORA DO ASENTAMENTO HISTÓRICO / TRADICIONAL
—■—■—	LÍÑA DELIMITADORA DO ASENTAMENTO COMÚN
—■—■—	LÍÑA ENVOLVENTE DO ASENTAMENTO COMPLEXO
—■—■—	LÍÑA DELIMITADORA DO ASENTAMENTO URBANO
—■—■—	SERVIDUME DE PROTECCIÓN DE COSTAS
—■—■—	ZONA DE INFLUENCIA DE COSTAS (500m)
—■—■—	D.P.M.T.
—■—■—	LÍÑA DE RIBEIRA

USOS E TIPOLOXÍAS DAS EDIFICACIÓN	
■	VIVENDA CONTEMPORÁNEA
■	VIVENDA DE ORIGE TRADICIONAL
■	VIVENDA DE TRANSICIÓN
■	EDIFICACIÓN AUXILIAR CONTEMPORÁNEA
■	EDIFICACIÓN AUXILIAR TRADICIONAL
■	EDIFICACIÓN AUXILIAR DE TRANSICIÓN
■	EDIF. USO AGROGANEIRO / FORESTAL
■	EDIF. USO INDUSTRIAL
■	EDIF. USO ALMACÉN / LOXÍSTICO
■	EDIF. USO TERCIARIO / COMERCIAL
■	EDIF. USO TERCIARIO / HOTELEIRO
■	USO COMERCIAL COMPLEMENTARIO
■	USO TALLER COMPLEMENTARIO
■	4. SITO
■	IS. SEMISITO
■	I. BAIÑO
■	II. BAIÑO+1 PLANTA
■	III. BAIÑO+2 PLANTAS
■	IV. PLANTA BAIXO CUBERTA
■	H. HÓRREO
■	EDIF. EN CONSTRUCCIÓN
■	EDIF. TRANSFORMADA
■	EDIF. EN RUINAS
■	USO SEN DEFINIR

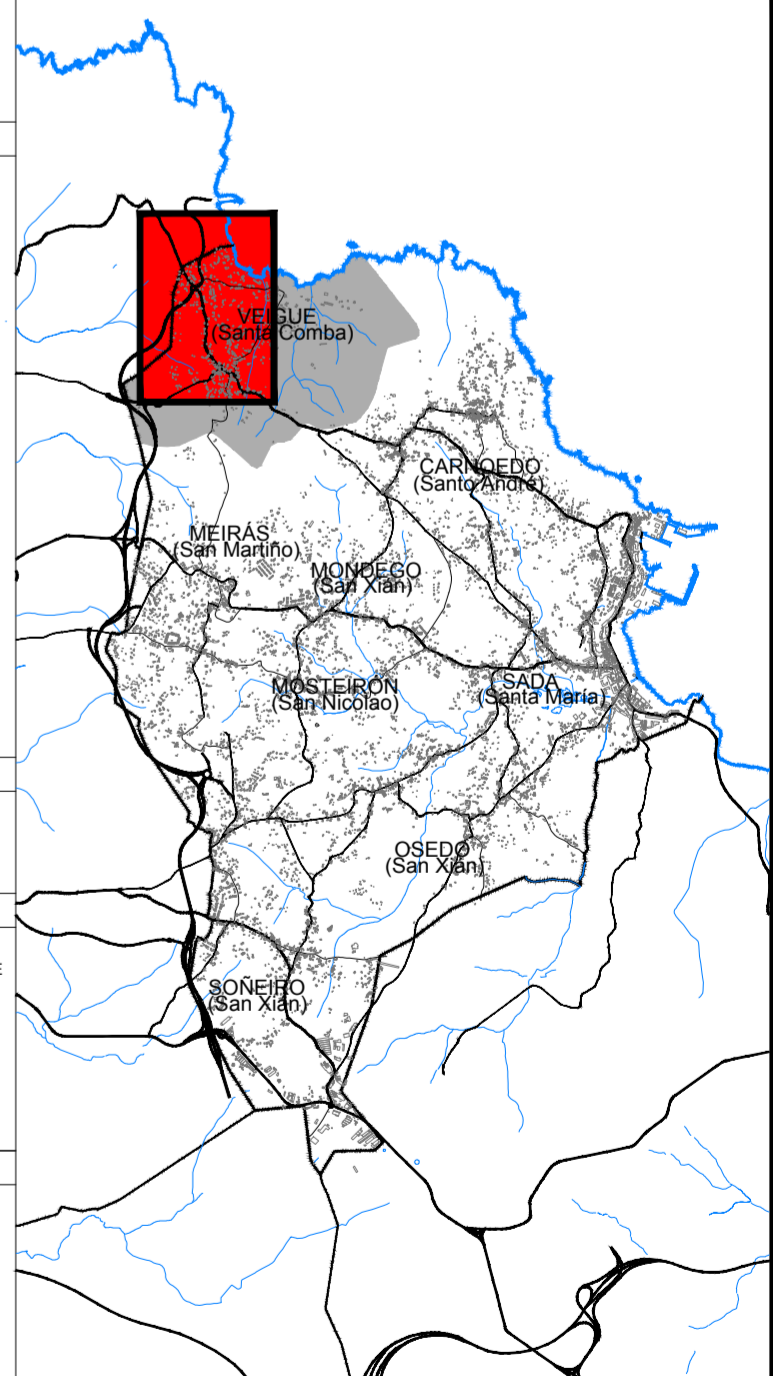
PATRIMONIO	
■	ARQUITECTÓNICO
■	ARQUEOLÓXICO

USOS DOTACIONAIS			
■	EQUIPAMENTO DE DEPORTIVO	■	ESPAZO LIBRE OU ZONA VERDE
■	ED. EDUCATIVO	■	INFRAESTRUTURA DE SERVIZO
■	AS. SOCIOCLTURAL	■	INFRAESTRUTURA PORTUARIA
■	AD. ADMINISTRATIVO		
■	AL. ALUMENOS		
■	SA. SANITARIO		
■	RS. RESIDENCIAL DE SEGURIDADE		

ESTADO DA REDE VIARIA DE USO PÚBLICO			
■	VIARIO PAVIMENTADO	■	APARCADOIRO
■	VIARIO SEN PAVIMENTAR	■	CARRIL BICI
■	VIARIO SEN DEFINIR	■	BEIRARRUA
■	VIARIO PAVIMENTADO PEGNIL		



**PLAN XERAL DE ORDENACIÓN MUNICIPAL**

**SADA**

DOCUMENTO DE APROBACIÓN PROVISIONAL

FEBREIRO 2016

ESTUDIO DO MODELO DE ASENTAMENTO

NÚCLEOS: NÚCLEO COMÚN DE A VALEXA

PARROQUIA: VEIGUE

**SADA**

DOCUMENTO DE APROBACIÓN PROVISIONAL

FEBREIRO 2016

ESTUDIO DO MODELO DE ASENTAMENTO

NÚCLEOS: NÚCLEO COMÚN DE A VALEXA

PARROQUIA: VEIGUE

MONTELVA ARQUITECTURA S.L.P.

ANGEL L. MONTELVA DIAZ, ARQUITECTO

CÓDIGO DE PLANO: A-08-03

PLANO: 1/3.000 FOTO: 1/9.000