

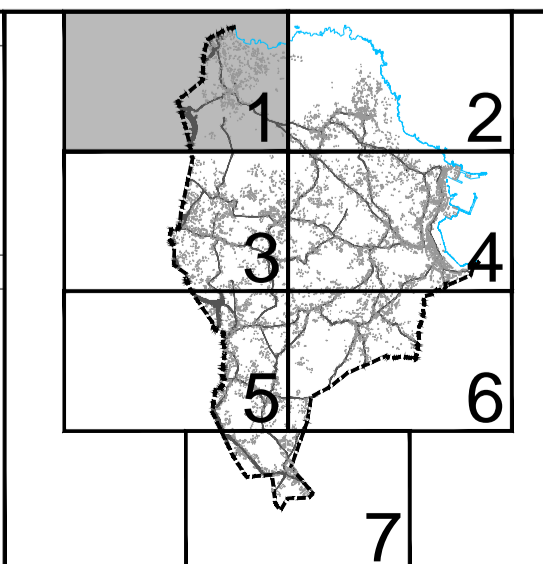
CLASIFICACIÓN DO SOLO	
	SOLO URBANO USO GLOBAL RESIDENCIAL
	SOLO URBANO USO GLOBAL TERCIARIO
	SOLO URBANO USO GLOBAL INDUSTRIAL
	SOLO URBANIZABLE DELIMITADO USO GLOBAL RESIDENCIAL
	SOLO URBANIZABLE DELIMITADO USO GLOBAL TERCIARIO
	SOLO URBANIZABLE DELIMITADO USO GLOBAL INDUSTRIAL
	SOLO URBANIZABLE NON DELIMITADO USO GLOBAL INDUSTRIAL
	SOLO DE NÚCLEO RURAL HISTÓRICO-TRADICIONAL
	SOLO DE NÚCLEO RURAL COMÚN
	SOLO RÚSTICO DE PROTECCIÓN AGROPECUARIA
	SOLO RÚSTICO DE PROTECCIÓN FORESTAL
	SOLO RÚSTICO DE PROTECCIÓN DE ESPAZOS NATURAIS
	SOLO RÚSTICO DE PROTECCIÓN DO PATRIMONIO
	SOLO RÚSTICO DE PROTECCIÓN DE INFRAESTRUTURA
	SOLO RÚSTICO DE PROTECCIÓN PAISAXÍSTICA
	SOLO RÚSTICO DE PROTECCIÓN DAS AUGAS
	SOLO RÚSTICO DE PROTECCIÓN ORDINARIA

AFECCIÓNS	
	ESTRADAS
	LIÑA AÉREA DE ALTA TENSIÓN
	GASODUTO
	ZONA DE POLICÍA DE CAUCES
	COSTAS
	SERVIDUME PROTECCIÓN DE COSTAS
	ZONA DE INFLUENCIA
	D.P.M.T.
	LIÑA DE RIBEIRA

SISTEMAS XERAIS	
	SISTEMA XERAL DE INFRAESTRUTURAS DE SERVIZOS
	SISTEMA XERAL DE INFRAESTRUTURA PORTUARIA
	SISTEMA XERAL DE ESPAZOS LIBRES
	SISTEMA XERAL DE EQUIPAMENTOS
	REDE DE ALTA TENSIÓN 15-20 Kv
	REDE DE ALTA TENSIÓN >20 Kv
	GASODUTO
	REDE DE ABASTECIMENTO DE AUGA
	REDE DE SANAMENTO
	REDE VIARIA
	REDE DE MOBILIDADE SOSTIBILE

ACCIÓNS PREVISTAS	
	SISTEMA XERAL DE EQUIPAMENTOS
	SISTEMA XERAL DE ESPAZOS LIBRES
	SISTEMA XERAL DE INFRAESTRUTURA
	SISTEMA XERAL VIARIO
	DELIMITACIÓN DE ACCIÓNS

PATRIMONIO ARQUEOLÓXICO	
	PERÍMETRO DO BEN PROTEXIDO / ELEMENTO PUNTUAL
	CONTORNO DE PROTECCIÓN
	CONTORNO ESPECIAL DE PROTECCIÓN
	CÓDIGO DE ELEMENTO ARQUEOLÓXICO
PATRIMONIO ARQUITECTÓNICO/ETNOGRÁFICO/NATURAL	
	PERÍMETRO DO BEN PROTEXIDO / ELEMENTO PUNTUAL
	CONTORNO DE PROTECCIÓN
	CÓDIGO DE ELEMENTO



PLAN XERAL DE ORDENACIÓN MUNICIPAL

SADA

DOCUMENTO DE APROBACIÓN PROVISIONAL

FEBREIRO 2016

ANGEL L. MONTEOLIVA DIAZ, ARQUITECTO

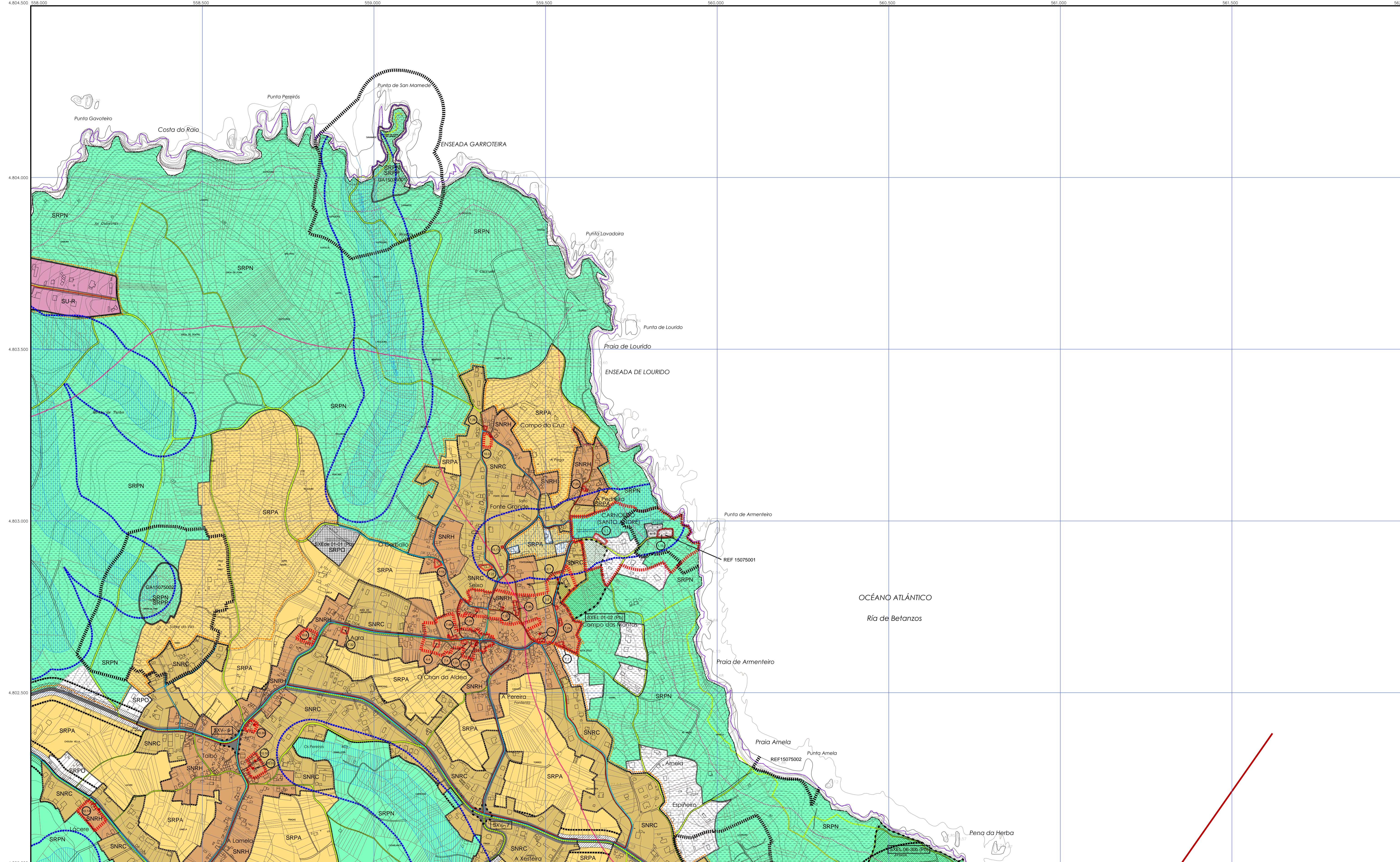
ORDENACIÓN

ESTRUTURA XERAL E ORGÁNICA DO TERRITORIO

CÓDIGO DE PLANO:

EX-01

ESCALA: 1/5.000



CLASIFICACIÓN DO SOLO

SU-R	SOLO URBANO USO GLOBAL RESIDENCIAL
SU-T	SOLO URBANO USO GLOBAL TERCIARIO
SU-I	SOLO URBANO USO GLOBAL INDUSTRIAL
SU-IR	SOLO URBANIZABLE DELIMITADO USO GLOBAL RESIDENCIAL
SU-IT	SOLO URBANIZABLE DELIMITADO USO GLOBAL TERCIARIO
SU-IT	SOLO URBANIZABLE DELIMITADO USO GLOBAL INDUSTRIAL
SU-IR	SOLO URBANIZABLE NON DELIMITADO USO GLOBAL INDUSTRIAL
SRNH	SOLO DE NÚCLEO RURAL HISTÓRICO-TRADICIONAL
SNRC	SOLO DE NÚCLEO RURAL COMÚN
SRPA	SOLO RÚSTICO DE PROTECCIÓN AGROPASTORAL
SRPF	SOLO RÚSTICO DE PROTECCIÓN FORESTAL
SRPN	SOLO RÚSTICO DE PROTECCIÓN DE ESPAZOS NATURAIS
SRPP	SOLO RÚSTICO DE PROTECCIÓN DO PATRIMONIO
SRPI	SOLO RÚSTICO DE PROTECCIÓN DE INFRAESTRUTURA
SRPIS	SOLO RÚSTICO DE PROTECCIÓN PAISAXÍSTICA
SRPDA	SOLO RÚSTICO DE PROTECCIÓN DAS AUGAS
SRPO	SOLO RÚSTICO DE PROTECCIÓN ORDINARIA

AFECCIÓNS

---	ESTRADAS
---	LIÑA AÉREA DE ALTA TENSIÓN
---	GASODUTO
---	ZONA DE POLICÍA DE CAUCES
---	COSTAS
---	SERVIZO DE PROTECCIÓN DE COSTAS
---	ZONA DE INFLUENCIA
---	D.P.M.T.
---	LIÑA DE RIBEIRA

SISTEMAS XERAIS

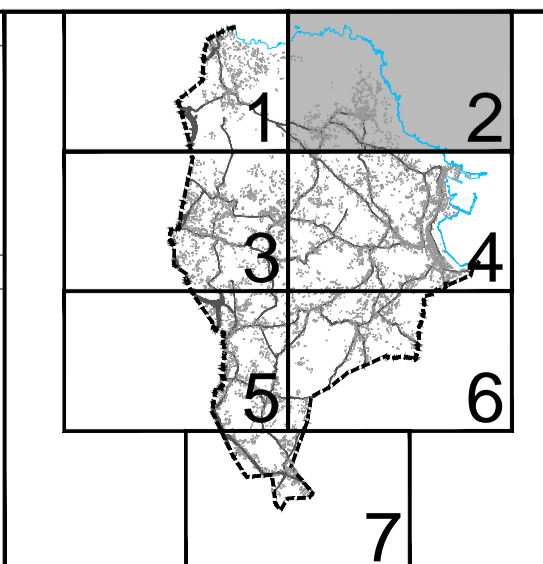
SXIS-1	SISTEMA XERAL DE INFRAESTRUTURAS DE SERVIZOS
SXIP	SISTEMA XERAL DE INFRAESTRUTURA PORTUARIA
SXIS-2	SISTEMA XERAL DE ESPAZOS LIBRES
SXIS-3	SISTEMA XERAL DE EQUIPAMENTOS
SXIS-4	SISTEMA XERAL DE EQUIPAMENTOS
SXIS-5	SISTEMA XERAL DE EQUIPAMENTOS
SXIS-6	SISTEMA XERAL DE EQUIPAMENTOS
SXIS-7	SISTEMA XERAL DE EQUIPAMENTOS
SXIS-8	SISTEMA XERAL DE EQUIPAMENTOS
SXIS-9	SISTEMA XERAL DE EQUIPAMENTOS
SXIS-10	SISTEMA XERAL DE EQUIPAMENTOS
SXIS-11	SISTEMA XERAL DE EQUIPAMENTOS
SXIS-12	SISTEMA XERAL DE EQUIPAMENTOS
SXIS-13	SISTEMA XERAL DE EQUIPAMENTOS
SXIS-14	SISTEMA XERAL DE EQUIPAMENTOS
SXIS-15	SISTEMA XERAL DE EQUIPAMENTOS
SXIS-16	SISTEMA XERAL DE EQUIPAMENTOS
SXIS-17	SISTEMA XERAL DE EQUIPAMENTOS
SXIS-18	SISTEMA XERAL DE EQUIPAMENTOS
SXIS-19	SISTEMA XERAL DE EQUIPAMENTOS
SXIS-20	SISTEMA XERAL DE EQUIPAMENTOS
SXIS-21	SISTEMA XERAL DE EQUIPAMENTOS
SXIS-22	SISTEMA XERAL DE EQUIPAMENTOS
SXIS-23	SISTEMA XERAL DE EQUIPAMENTOS
SXIS-24	SISTEMA XERAL DE EQUIPAMENTOS
SXIS-25	SISTEMA XERAL DE EQUIPAMENTOS
SXIS-26	SISTEMA XERAL DE EQUIPAMENTOS
SXIS-27	SISTEMA XERAL DE EQUIPAMENTOS
SXIS-28	SISTEMA XERAL DE EQUIPAMENTOS
SXIS-29	SISTEMA XERAL DE EQUIPAMENTOS
SXIS-30	SISTEMA XERAL DE EQUIPAMENTOS
SXIS-31	SISTEMA XERAL DE EQUIPAMENTOS
SXIS-32	SISTEMA XERAL DE EQUIPAMENTOS
SXIS-33	SISTEMA XERAL DE EQUIPAMENTOS
SXIS-34	SISTEMA XERAL DE EQUIPAMENTOS
SXIS-35	SISTEMA XERAL DE EQUIPAMENTOS
SXIS-36	SISTEMA XERAL DE EQUIPAMENTOS
SXIS-37	SISTEMA XERAL DE EQUIPAMENTOS
SXIS-38	SISTEMA XERAL DE EQUIPAMENTOS
SXIS-39	SISTEMA XERAL DE EQUIPAMENTOS
SXIS-40	SISTEMA XERAL DE EQUIPAMENTOS
SXIS-41	SISTEMA XERAL DE EQUIPAMENTOS
SXIS-42	SISTEMA XERAL DE EQUIPAMENTOS
SXIS-43	SISTEMA XERAL DE EQUIPAMENTOS
SXIS-44	SISTEMA XERAL DE EQUIPAMENTOS
SXIS-45	SISTEMA XERAL DE EQUIPAMENTOS
SXIS-46	SISTEMA XERAL DE EQUIPAMENTOS
SXIS-47	SISTEMA XERAL DE EQUIPAMENTOS
SXIS-48	SISTEMA XERAL DE EQUIPAMENTOS
SXIS-49	SISTEMA XERAL DE EQUIPAMENTOS
SXIS-50	SISTEMA XERAL DE EQUIPAMENTOS
SXIS-51	SISTEMA XERAL DE EQUIPAMENTOS
SXIS-52	SISTEMA XERAL DE EQUIPAMENTOS
SXIS-53	SISTEMA XERAL DE EQUIPAMENTOS
SXIS-54	SISTEMA XERAL DE EQUIPAMENTOS
SXIS-55	SISTEMA XERAL DE EQUIPAMENTOS
SXIS-56	SISTEMA XERAL DE EQUIPAMENTOS
SXIS-57	SISTEMA XERAL DE EQUIPAMENTOS
SXIS-58	SISTEMA XERAL DE EQUIPAMENTOS
SXIS-59	SISTEMA XERAL DE EQUIPAMENTOS
SXIS-60	SISTEMA XERAL DE EQUIPAMENTOS
SXIS-61	SISTEMA XERAL DE EQUIPAMENTOS
SXIS-62	SISTEMA XERAL DE EQUIPAMENTOS
SXIS-63	SISTEMA XERAL DE EQUIPAMENTOS
SXIS-64	SISTEMA XERAL DE EQUIPAMENTOS
SXIS-65	SISTEMA XERAL DE EQUIPAMENTOS
SXIS-66	SISTEMA XERAL DE EQUIPAMENTOS
SXIS-67	SISTEMA XERAL DE EQUIPAMENTOS
SXIS-68	SISTEMA XERAL DE EQUIPAMENTOS
SXIS-69	SISTEMA XERAL DE EQUIPAMENTOS
SXIS-70	SISTEMA XERAL DE EQUIPAMENTOS
SXIS-71	SISTEMA XERAL DE EQUIPAMENTOS
SXIS-72	SISTEMA XERAL DE EQUIPAMENTOS
SXIS-73	SISTEMA XERAL DE EQUIPAMENTOS
SXIS-74	SISTEMA XERAL DE EQUIPAMENTOS
SXIS-75	SISTEMA XERAL DE EQUIPAMENTOS
SXIS-76	SISTEMA XERAL DE EQUIPAMENTOS
SXIS-77	SISTEMA XERAL DE EQUIPAMENTOS
SXIS-78	SISTEMA XERAL DE EQUIPAMENTOS
SXIS-79	SISTEMA XERAL DE EQUIPAMENTOS
SXIS-80	SISTEMA XERAL DE EQUIPAMENTOS
SXIS-81	SISTEMA XERAL DE EQUIPAMENTOS
SXIS-82	SISTEMA XERAL DE EQUIPAMENTOS
SXIS-83	SISTEMA XERAL DE EQUIPAMENTOS
SXIS-84	SISTEMA XERAL DE EQUIPAMENTOS
SXIS-85	SISTEMA XERAL DE EQUIPAMENTOS
SXIS-86	SISTEMA XERAL DE EQUIPAMENTOS
SXIS-87	SISTEMA XERAL DE EQUIPAMENTOS
SXIS-88	SISTEMA XERAL DE EQUIPAMENTOS
SXIS-89	SISTEMA XERAL DE EQUIPAMENTOS
SXIS-90	SISTEMA XERAL DE EQUIPAMENTOS
SXIS-91	SISTEMA XERAL DE EQUIPAMENTOS
SXIS-92	SISTEMA XERAL DE EQUIPAMENTOS
SXIS-93	SISTEMA XERAL DE EQUIPAMENTOS
SXIS-94	SISTEMA XERAL DE EQUIPAMENTOS
SXIS-95	SISTEMA XERAL DE EQUIPAMENTOS
SXIS-96	SISTEMA XERAL DE EQUIPAMENTOS
SXIS-97	SISTEMA XERAL DE EQUIPAMENTOS
SXIS-98	SISTEMA XERAL DE EQUIPAMENTOS
SXIS-99	SISTEMA XERAL DE EQUIPAMENTOS
SXIS-100	SISTEMA XERAL DE EQUIPAMENTOS

ACCIÓNS PREVISTAS

SXE-1	SISTEMA XERAL DE EQUIPAMENTOS
SXE-2	SISTEMA XERAL DE ESPAZOS LIBRES
SXIS-1	SISTEMA XERAL DE INFRAESTRUTURA
SXIS-2	SISTEMA XERAL DE INFRAESTRUTURA
SXIS-3	SISTEMA XERAL DE INFRAESTRUTURA
SXIS-4	SISTEMA XERAL VIARIO
---	DELIMITACIÓN DE ACCIÓNS

PATRIMONIO ARQUEOLÓXICO

---	PERÍMETRO DO BEN PROTEXIDO / ELEMENTO PUNTUAL
---	CONTORNO DE PROTECCIÓN
---	CONTORNO ESPECIAL DE PROTECCIÓN
---	CÓDIGO DE ELEMENTO ARQUEOLÓXICO
---	PERÍMETRO DO BEN PROTEXIDO / ELEMENTO PUNTUAL
---	CONTORNO DE PROTECCIÓN
---	CÓDIGO DE ELEMENTO



PLAN XERAL DE ORDENACIÓN MUNICIPAL

SADA

DOCUMENTO DE APROBACIÓN PROVISIONAL

FEBREIRO 2016

ORDENACIÓN

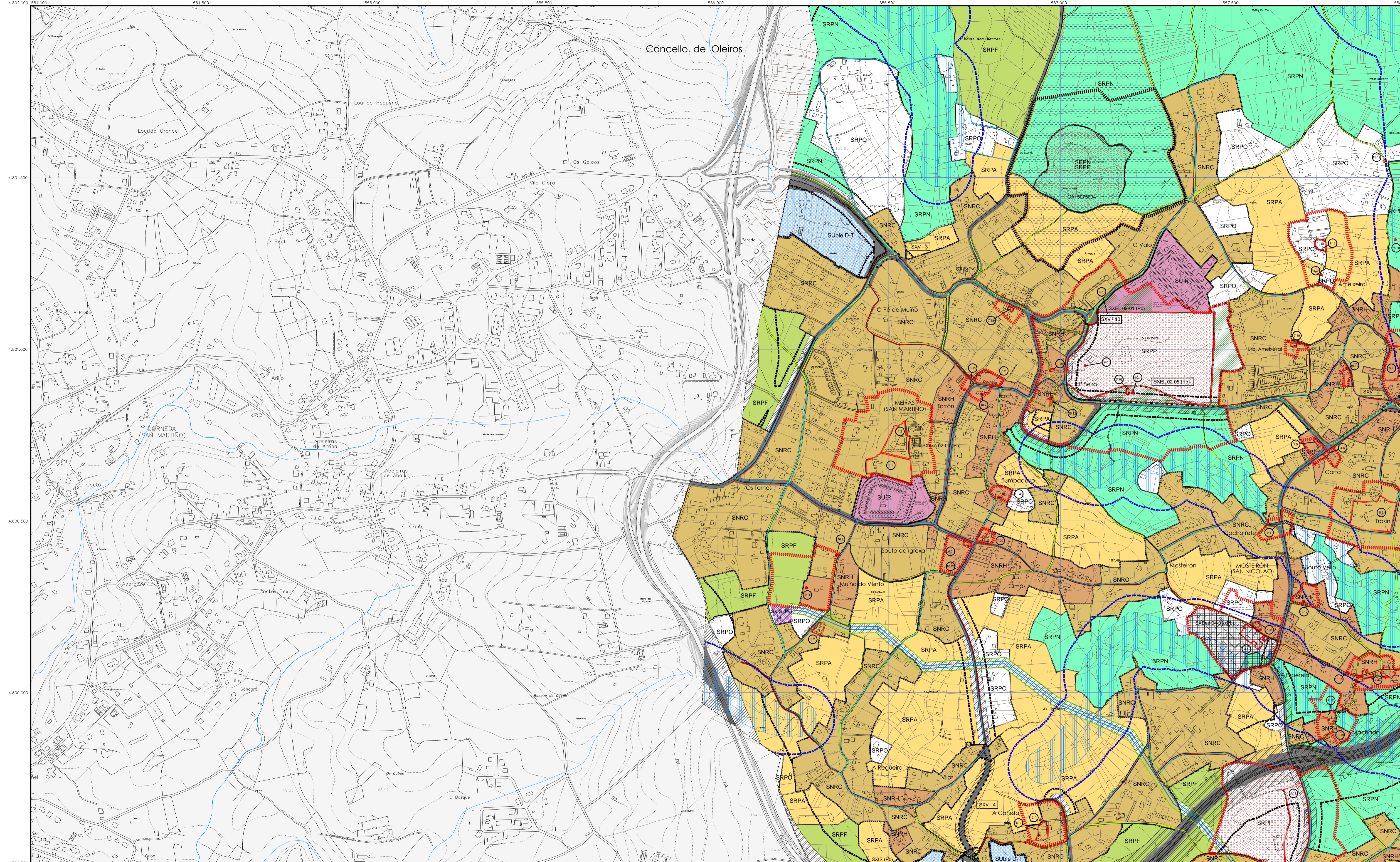
ESTRUTURA XERAL E ORGÁNICA DO TERRITORIO

ANGEL L. MONTEOLIVA DIAZ, ARQUITECTO

CÓDIGO DE PLANO:

EX-02

ESCALA: 1/5.000



Concello de Oleiros

CLASIFICACIÓN DO SOLO

SUR	SOLO URBANO USO GLOBAL RESIDENCIAL
SUR-T	SOLO URBANO USO GLOBAL TERCIARIO
SUR-I	SOLO URBANO USO GLOBAL INDUSTRIAL
SUR-UR	SOLO URBANIZABLE DELIMITADO USO GLOBAL RESIDENCIAL
SUR-UR-T	SOLO URBANIZABLE DELIMITADO USO GLOBAL TERCIARIO
SUR-UR-I	SOLO URBANIZABLE DELIMITADO USO GLOBAL INDUSTRIAL
SUR-UR-NU	SOLO URBANIZABLE NON DELIMITADO USO GLOBAL INDUSTRIAL
SRN	SOLO DE NÚCLEO RURAL HISTÓRICO-TRADICIONAL
SRN-C	SOLO DE NÚCLEO RURAL COMÚN
SRPA	SOLO RÚSTICO DE PROTECCIÓN AGROPECUARIA
SRPF	SOLO RÚSTICO DE PROTECCIÓN FORESTAL
SRPN	SOLO RÚSTICO DE PROTECCIÓN DE ESPAZOS NATURAIS
SRPP	SOLO RÚSTICO DE PROTECCIÓN DO PATRIMONIO
SRP	SOLO RÚSTICO DE PROTECCIÓN DE INFRAESTRUTURA
SRP-P	SOLO RÚSTICO DE PROTECCIÓN PAISAXÍSTICA
SRP-A	SOLO RÚSTICO DE PROTECCIÓN DAS AUGAS
SRPO	SOLO RÚSTICO DE PROTECCIÓN ORDINARIA

AFECCIÓNS

---	ESTRADAS
---	LIÑA AÉREA DE ALTA TENSIÓN
---	GASODUTO
---	ZONA DE POLICÍA DE CAUCES
---	COSTAS
---	SERVIDUME PROTECCIÓN DE COSTAS
---	ZONA DE INFLUENCIA
---	D.P.M.T.
---	LIÑA DE RIBEIRA

SISTEMAS XERAIS

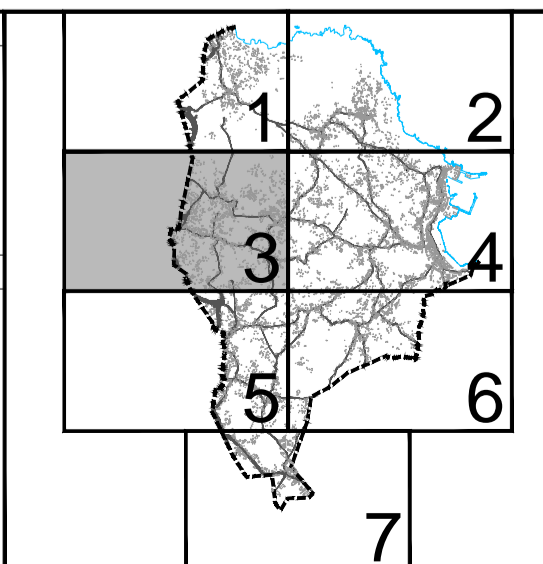
SXIS-IP	SISTEMA XERAL DE INFRAESTRUTURAS DE SERVIZOS
SXIP	SISTEMA XERAL DE INFRAESTRUTURA PORTUARIA
SXEL	SISTEMA XERAL DE ESPAZOS LIBRES
SXIS-EP	SISTEMA XERAL DE EQUIPAMENTOS
SXIS-EP	ad. administrativo ed. educativo sa. sanitario (Pv) titularidade privada al. almacenaxe re. relixioso sc. sociocultural (Pb) titularidade pública as. asistencial rs. residencial se. seguridade de deportivo
SXIS-EP	REDE DE ALTA TENSIÓN 15-20 Kv
SXIS-EP	REDE DE ALTA TENSIÓN >20 Kv
SXIS-EP	GASODUTO
SXIS-EP	REDE DE ABASTECIMENTO DE AUGA
SXIS-EP	REDE DE SANEAMENTO
SXIS-EP	REDE VIARIA
SXIS-EP	REDE DE MOBILIDADE SOSTIBILE

ACCIÓNS PREVISTAS

SXE-EP	SISTEMA XERAL DE EQUIPAMENTOS
SXEL-EP	SISTEMA XERAL DE ESPAZOS LIBRES
SXIS-EP	SISTEMA XERAL DE INFRAESTRUTURA
SXV-EP	SISTEMA XERAL VIARIO
---	DELIMITACIÓN DE ACCIÓNS

PATRIMONIO ARQUEOLÓXICO

---	PERÍMETRO DO BEN PROTEXIDO / ELEMENTO PUNTUAL
---	CONTORNO DE PROTECCIÓN
---	CONTORNO ESPECIAL DE PROTECCIÓN
---	CÓDIGO DE ELEMENTO ARQUEOLÓXICO
---	GA 15075XXX
---	PATRIMONIO ARQUITECTÓNICO/ETNOGRÁFICO/NATURAL
---	PERÍMETRO DO BEN PROTEXIDO / ELEMENTO PUNTUAL
---	CONTORNO DE PROTECCIÓN
---	CÓDIGO DE ELEMENTO



PLAN XERAL DE ORDENACIÓN MUNICIPAL

SADA

DOCUMENTO DE APROBACIÓN PROVISIONAL

FEBREIRO 2016

ORDENACIÓN

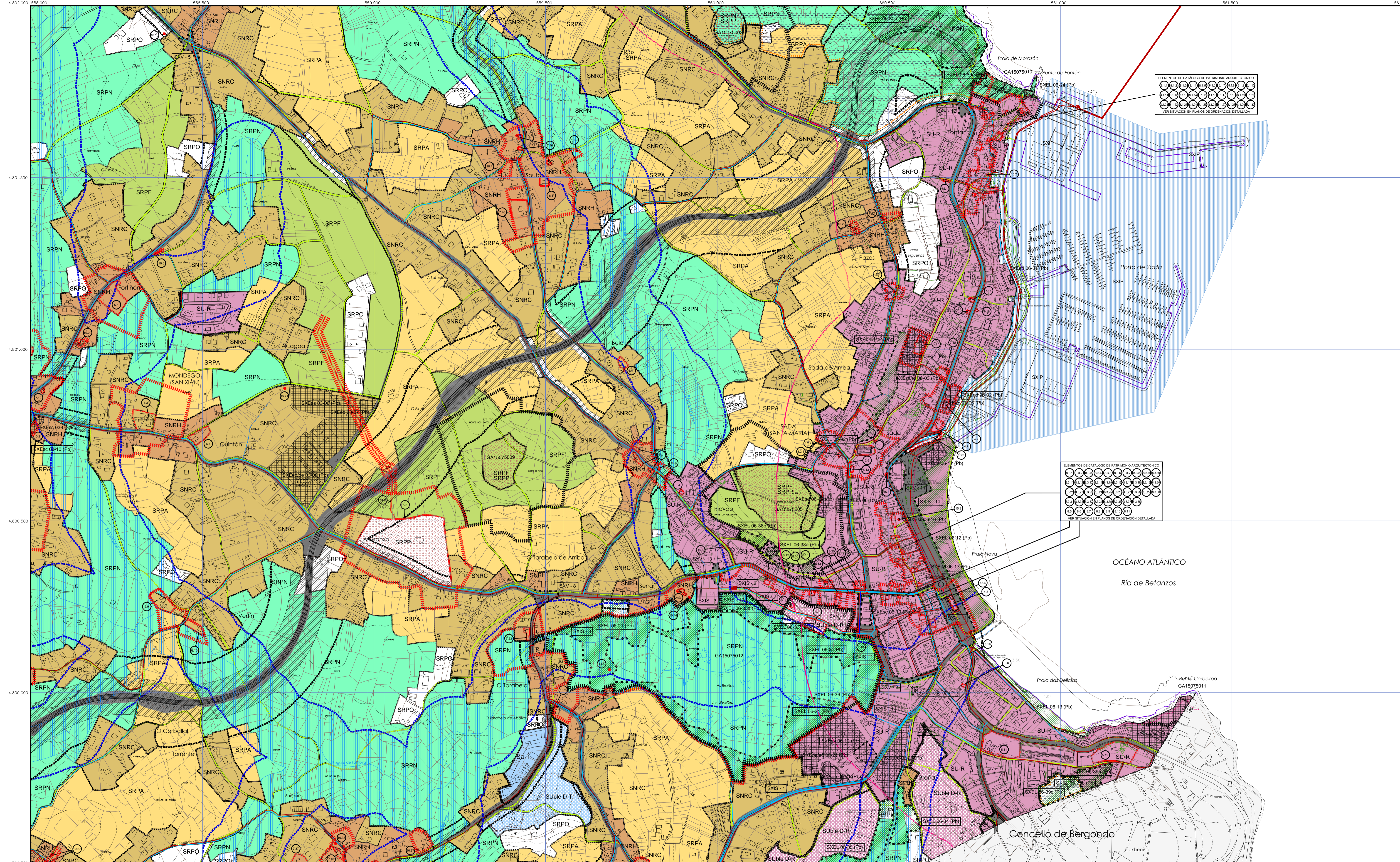
ESTRUTURA XERAL E ORGÁNICA DO TERRITORIO

ANGEL L. MONTEOLIVA DIAZ, ARQUITECTO

CÓDIGO DE PLANO:

EX-03

ESCALA: 1/5.000



ELEMENTOS DE CATALOGO DE PATRIMONIO ARQUEOLÓXICO

1	2	3	4	5	6	7	8	9	10
11	12	13	14	15	16	17	18	19	20
21	22	23	24	25	26	27	28	29	30
31	32	33	34	35	36	37	38	39	40
41	42	43	44	45	46	47	48	49	50

VER SITUACIÓN EN PLANOS DE ORDENACIÓN DETALLADA

ELEMENTOS DE CATALOGO DE PATRIMONIO ARQUEOLÓXICO

1	2	3	4	5	6	7	8	9	10
11	12	13	14	15	16	17	18	19	20
21	22	23	24	25	26	27	28	29	30
31	32	33	34	35	36	37	38	39	40
41	42	43	44	45	46	47	48	49	50

VER SITUACIÓN EN PLANOS DE ORDENACIÓN DETALLADA

CLASIFICACIÓN DO SOLO

SUR	SOLO URBANO USO GLOBAL RESIDENCIAL
SUT	SOLO URBANO USO GLOBAL TERCIARIO
SUG	SOLO URBANO USO GLOBAL INDUSTRIAL
SURB	SOLO URBANIZABLE DELIMITADO USO GLOBAL RESIDENCIAL
SURBT	SOLO URBANIZABLE DELIMITADO USO GLOBAL TERCIARIO
SURBI	SOLO URBANIZABLE DELIMITADO USO GLOBAL INDUSTRIAL
SURBND	SOLO URBANIZABLE NON DELIMITADO USO GLOBAL INDUSTRIAL
SNRH	SOLO DE NÚCLEO RURAL HISTÓRICO-TRADICIONAL
SNRC	SOLO DE NÚCLEO RURAL COMÚN
SRPA	SOLO RÚSTICO DE PROTECCIÓN AGROPECUARIA
SRPF	SOLO RÚSTICO DE PROTECCIÓN FORESTAL
SRPN	SOLO RÚSTICO DE PROTECCIÓN DE ESPAZOS NATURAIS
SRPP	SOLO RÚSTICO DE PROTECCIÓN DO PATRIMONIO
SRPT	SOLO RÚSTICO DE PROTECCIÓN DE INFRAESTRUTURA
SRPS	SOLO RÚSTICO DE PROTECCIÓN PAISAXÍSTICA
SRPO	SOLO RÚSTICO DE PROTECCIÓN DAS AUGAS
SRP	SOLO RÚSTICO DE PROTECCIÓN ORDINARIA

AFECCIÓNS

---	ESTRADAS
---	LIÑA AEREA DE ALTA TENSIÓN
---	GASODUTO
---	ZONA DE POLICÍA DE CAUCES
---	COSTAS
---	SERVIDUME PROTECCIÓN DE COSTAS
---	ZONA DE INFLUENCIA
---	D.P.M.T.
---	LIÑA DE RIBEIRA

SISTEMAS XERAIS

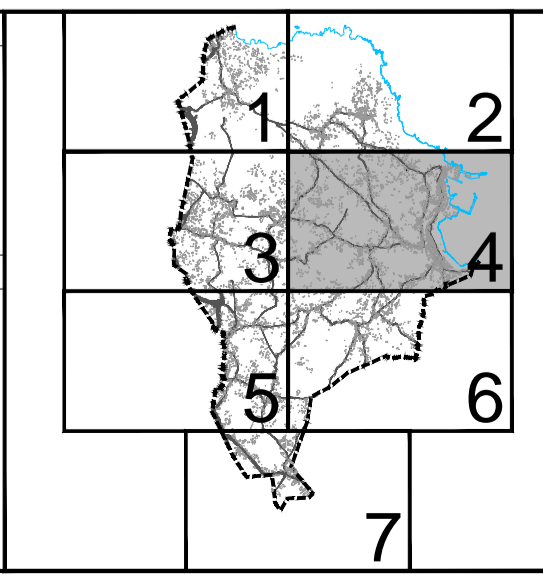
SXIS-1	SISTEMA XERAL DE INFRAESTRUTURAS DE SERVICIOS
SXIP	SISTEMA XERAL DE INFRAESTRUTURA PORTUARIA
SXEL	SISTEMA XERAL DE ESPAZOS LIBRES
SXIS-2	SISTEMA XERAL DE EQUIPAMENTOS
<small>ad administrativo ed educativo sa sanitario al almacenaxe re relixioso sc sociocultural as asistencial rs residencial se seguridade de deportivo</small>	
(Pv)	titularidade privada
(Pb)	titularidade pública
---	REDE DE ALTA TENSIÓN 15-20 Kv
---	REDE DE ALTA TENSIÓN >20 Kv
---	GASODUTO
---	REDE DE ABASTECIMENTO DE AUGA
---	REDE DE SANEAMENTO
---	REDE VIARIA
---	REDE DE MOBILIDADE SOSTIBILE

ACCIÓNS PREVISTAS

SXE-1	SISTEMA XERAL DE EQUIPAMENTOS
SXEL-1	SISTEMA XERAL DE ESPAZOS LIBRES
SXIS-1	SISTEMA XERAL DE INFRAESTRUTURA
SXV-1	SISTEMA XERAL VIARIO
---	DELIMITACIÓN DE ACCIÓNS

PATRIMONIO ARQUEOLÓXICO

---	PERIMETRO DO BEN PROTEXIDO / ELEMENTO PUNTUAL
---	CONTORNO DE PROTECCIÓN
---	CONTORNO ESPECIAL DE PROTECCIÓN
---	CÓDIGO DE ELEMENTO ARQUEOLÓXICO
---	GA 15075XXX
---	PERIMETRO DO BEN PROTEXIDO / ELEMENTO PUNTUAL
---	CONTORNO DE PROTECCIÓN
---	CÓDIGO DE ELEMENTO



PLAN XERAL DE ORDENACIÓN MUNICIPAL

SADA

DOCUMENTO DE APROBACIÓN PROVISIONAL FEBREIRO 2016

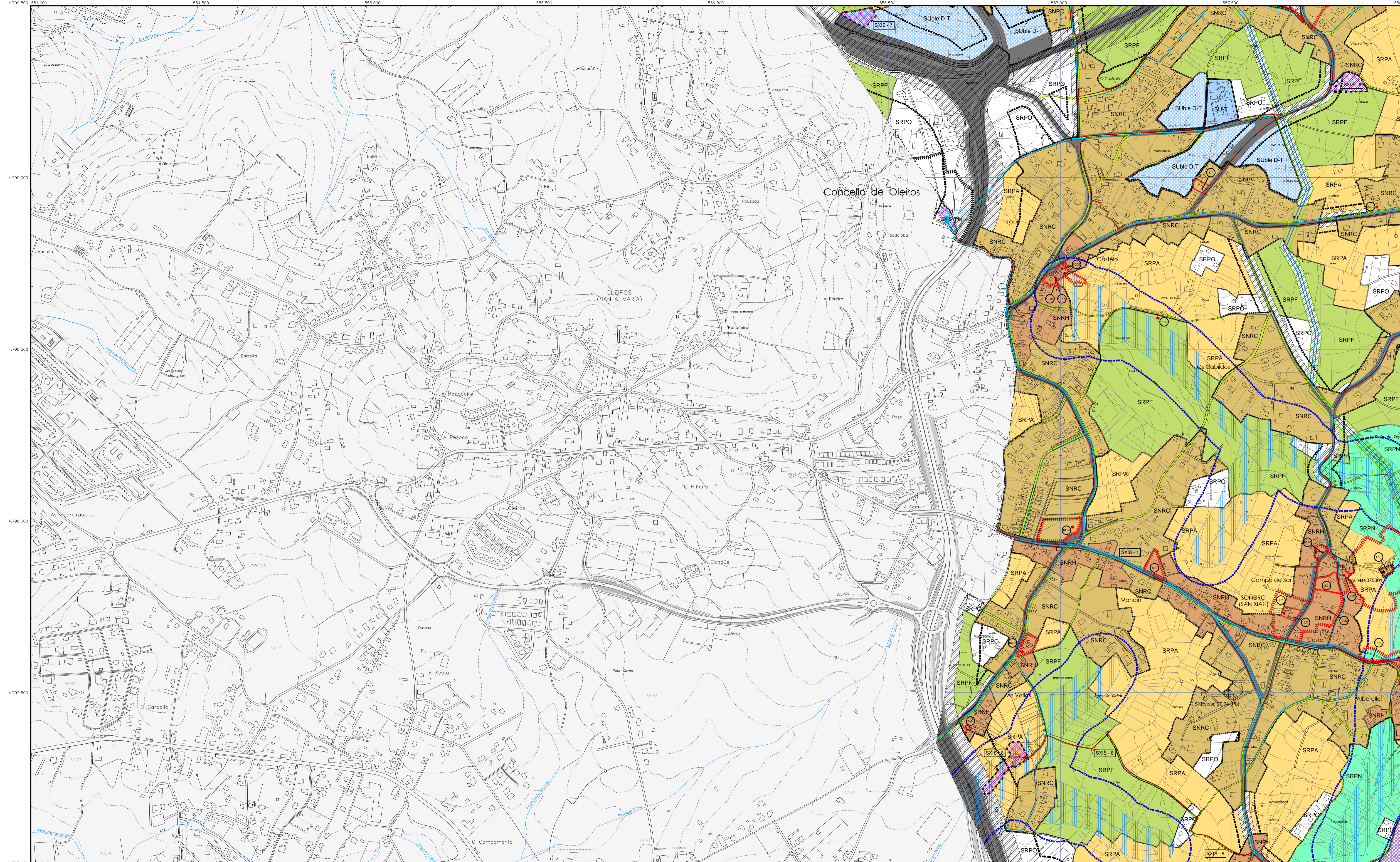
ORDENACIÓN

ESTRUTURA XERAL E ORGÁNICA DO TERRITORIO

CÓDIGO DE PLANO: **EX-04**

ESCALA: 1/5.000

ANGEL L. MONTEQUIVA DIAZ, ARQUITECTO



CLASIFICACIÓN DO SOLO

SUR	SOLO URBANO USO GLOBAL RESIDENCIAL
SUR-T	SOLO URBANO USO GLOBAL TERCIARIO
SUI	SOLO URBANO USO GLOBAL INDUSTRIAL
SUR-UR	SOLO URBANIZABLE DELIMITADO USO GLOBAL RESIDENCIAL
SUR-UT	SOLO URBANIZABLE DELIMITADO USO GLOBAL TERCIARIO
SUR-UI	SOLO URBANIZABLE DELIMITADO USO GLOBAL INDUSTRIAL
SUR-NU	SOLO URBANIZABLE NON DELIMITADO USO GLOBAL INDUSTRIAL
SNRH	SOLO DE NÚCLEO RURAL HISTÓRICO-TRADICIONAL
SNRC	SOLO DE NÚCLEO RURAL COMÚN
SRPA	SOLO RÚSTICO DE PROTECCIÓN AGROPECUARIA
SRPF	SOLO RÚSTICO DE PROTECCIÓN FORESTAL
SRPN	SOLO RÚSTICO DE PROTECCIÓN DE ESPAZOS NATURAIS
SRPP	SOLO RÚSTICO DE PROTECCIÓN DO PATRIMONIO
SRPO	SOLO RÚSTICO DE PROTECCIÓN DE INFRAESTRUTURA
SRPI	SOLO RÚSTICO DE PROTECCIÓN PAISAXÍSTICA
SRPJ	SOLO RÚSTICO DE PROTECCIÓN DAS AUGAS
SRPO	SOLO RÚSTICO DE PROTECCIÓN ORDINARIA

AFECCIÓNS

-----	ESTRADAS
-----	LIÑA AÉREA DE ALTA TENSIÓN
-----	GASODUTO
-----	ZONA DE POLICÍA DE CAUCES
-----	COSTAS
-----	SERVIDUME PROTECCIÓN DE COSTAS
-----	ZONA DE INFLUENCIA
-----	D.P.M.T.
-----	LIÑA DE RIBEIRA

SISTEMAS XERAIS

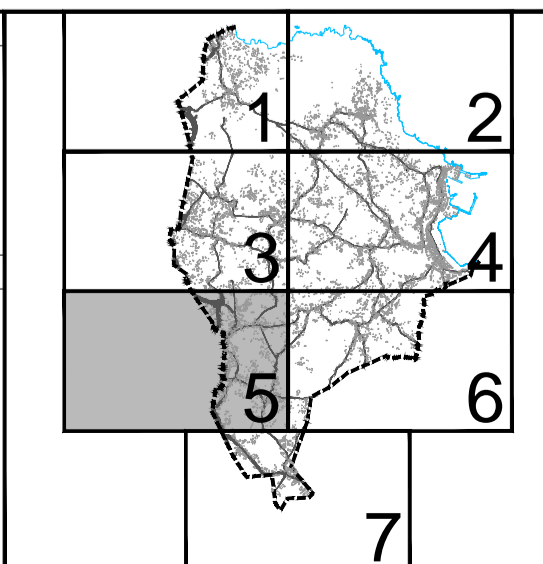
SXIS-1	SISTEMA XERAL DE INFRAESTRUTURAS DE SERVIZOS
SXIP	SISTEMA XERAL DE INFRAESTRUTURA PORTUARIA
SXEL	SISTEMA XERAL DE ESPAZOS LIBRES
SXEQ	SISTEMA XERAL DE EQUIPAMENTOS
SXVI	SISTEMA XERAL DE VIARIOS
SXEA	REDE DE ALTA TENSIÓN 15-20 Kv
SXET	REDE DE ALTA TENSIÓN >20 Kv
SXEA	GASODUTO
SXEA	REDE DE ABASTECIMENTO DE AUGA
SXEA	REDE DE SANAMENTO
SXEA	REDE VIARIA
SXEA	REDE DE MOBILIDADE SOSTIBILE

ACCIÓNS PREVISTAS

SXE-1	SISTEMA XERAL DE EQUIPAMENTOS
SXEL-1	SISTEMA XERAL DE ESPAZOS LIBRES
SXIS-1	SISTEMA XERAL DE INFRAESTRUTURA
SXVI-1	SISTEMA XERAL VIARIO
-----	DELIMITACIÓN DE ACCIÓNS

PATRIMONIO ARQUEOLÓXICO

-----	PERÍMETRO DO BEN PROTEXIDO / ELEMENTO PUNTUAL
-----	CONTORNO DE PROTECCIÓN
-----	CONTORNO ESPECIAL DE PROTECCIÓN
GA 15075XXX	CÓDIGO DE ELEMENTO ARQUEOLÓXICO
-----	PATRIMONIO ARQUITECTÓNICO/ETNOGRÁFICO/NATURAL
-----	PERÍMETRO DO BEN PROTEXIDO / ELEMENTO PUNTUAL
-----	CONTORNO DE PROTECCIÓN
-----	CÓDIGO DE ELEMENTO



PLAN XERAL DE ORDENACIÓN MUNICIPAL

DOCUMENTO DE APROBACIÓN PROVISIONAL

FEBREIRO 2016

SADA

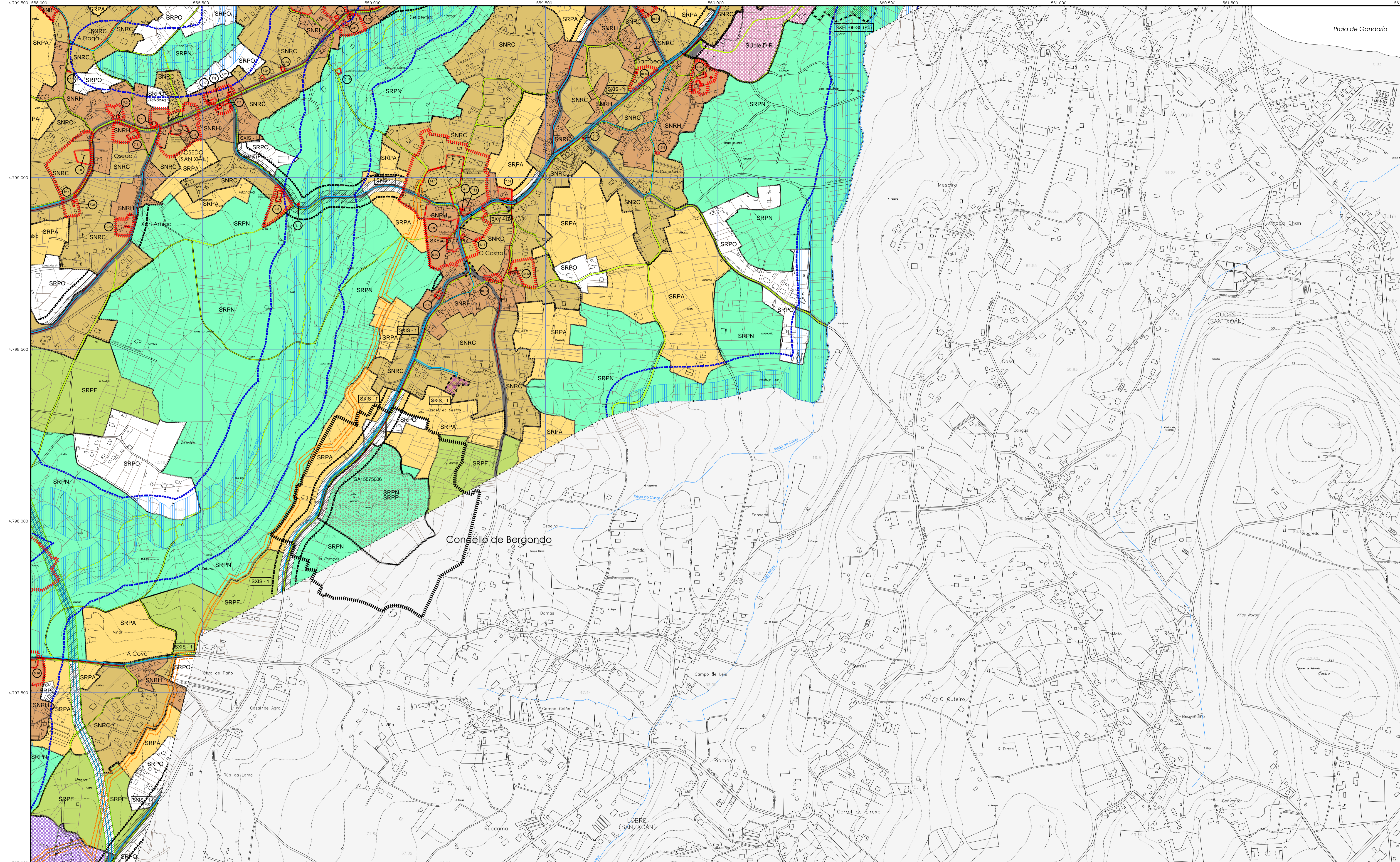
ORDENACIÓN

ESTRUTURA XERAL E ORGÁNICA DO TERRITORIO

ANGEL L. MONTEOLIVA DIAZ, ARQUITECTO

CÓDIGO DE PLANO: **EX-05**

ESCALA: 1/5.000



CLASIFICACIÓN DO SOLO

SRUR	SOLO URBANO USO GLOBAL RESIDENCIAL
SUR-T	SOLO URBANO USO GLOBAL TERCIARIO
SUR-I	SOLO URBANO USO GLOBAL INDUSTRIAL
SRUR-L	SOLO URBANIZABLE DELIMITADO USO GLOBAL RESIDENCIAL
SUR-L-T	SOLO URBANIZABLE DELIMITADO USO GLOBAL TERCIARIO
SUR-L-I	SOLO URBANIZABLE DELIMITADO USO GLOBAL INDUSTRIAL
SRUR-N	SOLO DE NÚCLEO RURAL HISTÓRICO-TRADICIONAL
SRUR-NC	SOLO DE NÚCLEO RURAL COMÚN
SRPA	SOLO RÚSTICO DE PROTECCIÓN AGROPECUARIA
SRPF	SOLO RÚSTICO DE PROTECCIÓN FORESTAL
SRPN	SOLO RÚSTICO DE PROTECCIÓN DE ESPAZOS NATURAIS
SRPP	SOLO RÚSTICO DE PROTECCIÓN DO PATRIMONIO
SRP	SOLO RÚSTICO DE PROTECCIÓN DE INFRAESTRUTURA
SRP	SOLO RÚSTICO DE PROTECCIÓN PAISAXÍSTICA
SRP	SOLO RÚSTICO DE PROTECCIÓN DAS AUGAS
SRP	SOLO RÚSTICO DE PROTECCIÓN ORDINARIA

AFECCIÓNS

---	ESTRADAS
---	LIÑA AÉREA DE ALTA TENSIÓN
---	GASODUTO
---	ZONA DE POLICÍA DE CAUCES
---	COSTAS
---	SERVIDUME PROTECCIÓN DE COSTAS
---	ZONA DE INFLUENCIA
---	D.P.M.T.
---	LIÑA DE RIBEIRA

SISTEMAS XERAIS

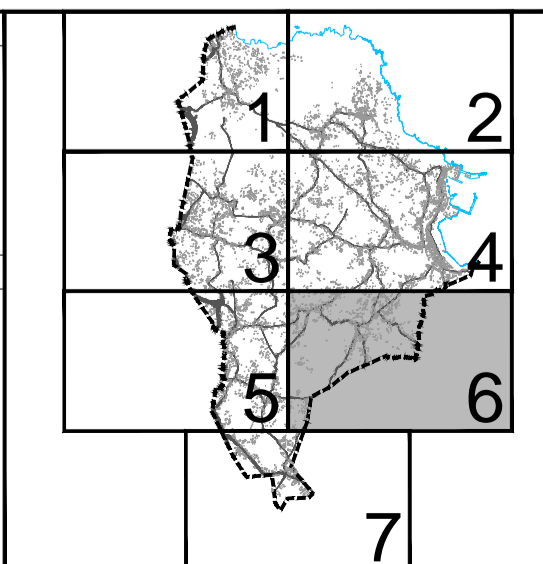
SXIS-1	SISTEMA XERAL DE INFRAESTRUTURAS DE SERVIZOS
SXIS-2	SISTEMA XERAL DE INFRAESTRUTURA PORTUARIA
SXIS-3	SISTEMA XERAL DE ESPAZOS LIBRES
SXIS-4	SISTEMA XERAL DE EQUIPAMENTOS
SXIS-5	SISTEMA XERAL DE EQUIPAMENTOS
SXIS-6	SISTEMA XERAL DE EQUIPAMENTOS
SXIS-7	SISTEMA XERAL DE EQUIPAMENTOS
SXIS-8	SISTEMA XERAL DE EQUIPAMENTOS
SXIS-9	SISTEMA XERAL DE EQUIPAMENTOS
SXIS-10	SISTEMA XERAL DE EQUIPAMENTOS
SXIS-11	SISTEMA XERAL DE EQUIPAMENTOS
SXIS-12	SISTEMA XERAL DE EQUIPAMENTOS
SXIS-13	SISTEMA XERAL DE EQUIPAMENTOS
SXIS-14	SISTEMA XERAL DE EQUIPAMENTOS
SXIS-15	SISTEMA XERAL DE EQUIPAMENTOS
SXIS-16	SISTEMA XERAL DE EQUIPAMENTOS
SXIS-17	SISTEMA XERAL DE EQUIPAMENTOS
SXIS-18	SISTEMA XERAL DE EQUIPAMENTOS
SXIS-19	SISTEMA XERAL DE EQUIPAMENTOS
SXIS-20	SISTEMA XERAL DE EQUIPAMENTOS
SXIS-21	SISTEMA XERAL DE EQUIPAMENTOS
SXIS-22	SISTEMA XERAL DE EQUIPAMENTOS
SXIS-23	SISTEMA XERAL DE EQUIPAMENTOS
SXIS-24	SISTEMA XERAL DE EQUIPAMENTOS
SXIS-25	SISTEMA XERAL DE EQUIPAMENTOS
SXIS-26	SISTEMA XERAL DE EQUIPAMENTOS
SXIS-27	SISTEMA XERAL DE EQUIPAMENTOS
SXIS-28	SISTEMA XERAL DE EQUIPAMENTOS
SXIS-29	SISTEMA XERAL DE EQUIPAMENTOS
SXIS-30	SISTEMA XERAL DE EQUIPAMENTOS
SXIS-31	SISTEMA XERAL DE EQUIPAMENTOS
SXIS-32	SISTEMA XERAL DE EQUIPAMENTOS
SXIS-33	SISTEMA XERAL DE EQUIPAMENTOS
SXIS-34	SISTEMA XERAL DE EQUIPAMENTOS
SXIS-35	SISTEMA XERAL DE EQUIPAMENTOS
SXIS-36	SISTEMA XERAL DE EQUIPAMENTOS
SXIS-37	SISTEMA XERAL DE EQUIPAMENTOS
SXIS-38	SISTEMA XERAL DE EQUIPAMENTOS
SXIS-39	SISTEMA XERAL DE EQUIPAMENTOS
SXIS-40	SISTEMA XERAL DE EQUIPAMENTOS
SXIS-41	SISTEMA XERAL DE EQUIPAMENTOS
SXIS-42	SISTEMA XERAL DE EQUIPAMENTOS
SXIS-43	SISTEMA XERAL DE EQUIPAMENTOS
SXIS-44	SISTEMA XERAL DE EQUIPAMENTOS
SXIS-45	SISTEMA XERAL DE EQUIPAMENTOS
SXIS-46	SISTEMA XERAL DE EQUIPAMENTOS
SXIS-47	SISTEMA XERAL DE EQUIPAMENTOS
SXIS-48	SISTEMA XERAL DE EQUIPAMENTOS
SXIS-49	SISTEMA XERAL DE EQUIPAMENTOS
SXIS-50	SISTEMA XERAL DE EQUIPAMENTOS
SXIS-51	SISTEMA XERAL DE EQUIPAMENTOS
SXIS-52	SISTEMA XERAL DE EQUIPAMENTOS
SXIS-53	SISTEMA XERAL DE EQUIPAMENTOS
SXIS-54	SISTEMA XERAL DE EQUIPAMENTOS
SXIS-55	SISTEMA XERAL DE EQUIPAMENTOS
SXIS-56	SISTEMA XERAL DE EQUIPAMENTOS
SXIS-57	SISTEMA XERAL DE EQUIPAMENTOS
SXIS-58	SISTEMA XERAL DE EQUIPAMENTOS
SXIS-59	SISTEMA XERAL DE EQUIPAMENTOS
SXIS-60	SISTEMA XERAL DE EQUIPAMENTOS
SXIS-61	SISTEMA XERAL DE EQUIPAMENTOS
SXIS-62	SISTEMA XERAL DE EQUIPAMENTOS
SXIS-63	SISTEMA XERAL DE EQUIPAMENTOS
SXIS-64	SISTEMA XERAL DE EQUIPAMENTOS
SXIS-65	SISTEMA XERAL DE EQUIPAMENTOS
SXIS-66	SISTEMA XERAL DE EQUIPAMENTOS
SXIS-67	SISTEMA XERAL DE EQUIPAMENTOS
SXIS-68	SISTEMA XERAL DE EQUIPAMENTOS
SXIS-69	SISTEMA XERAL DE EQUIPAMENTOS
SXIS-70	SISTEMA XERAL DE EQUIPAMENTOS
SXIS-71	SISTEMA XERAL DE EQUIPAMENTOS
SXIS-72	SISTEMA XERAL DE EQUIPAMENTOS
SXIS-73	SISTEMA XERAL DE EQUIPAMENTOS
SXIS-74	SISTEMA XERAL DE EQUIPAMENTOS
SXIS-75	SISTEMA XERAL DE EQUIPAMENTOS
SXIS-76	SISTEMA XERAL DE EQUIPAMENTOS
SXIS-77	SISTEMA XERAL DE EQUIPAMENTOS
SXIS-78	SISTEMA XERAL DE EQUIPAMENTOS
SXIS-79	SISTEMA XERAL DE EQUIPAMENTOS
SXIS-80	SISTEMA XERAL DE EQUIPAMENTOS
SXIS-81	SISTEMA XERAL DE EQUIPAMENTOS
SXIS-82	SISTEMA XERAL DE EQUIPAMENTOS
SXIS-83	SISTEMA XERAL DE EQUIPAMENTOS
SXIS-84	SISTEMA XERAL DE EQUIPAMENTOS
SXIS-85	SISTEMA XERAL DE EQUIPAMENTOS
SXIS-86	SISTEMA XERAL DE EQUIPAMENTOS
SXIS-87	SISTEMA XERAL DE EQUIPAMENTOS
SXIS-88	SISTEMA XERAL DE EQUIPAMENTOS
SXIS-89	SISTEMA XERAL DE EQUIPAMENTOS
SXIS-90	SISTEMA XERAL DE EQUIPAMENTOS
SXIS-91	SISTEMA XERAL DE EQUIPAMENTOS
SXIS-92	SISTEMA XERAL DE EQUIPAMENTOS
SXIS-93	SISTEMA XERAL DE EQUIPAMENTOS
SXIS-94	SISTEMA XERAL DE EQUIPAMENTOS
SXIS-95	SISTEMA XERAL DE EQUIPAMENTOS
SXIS-96	SISTEMA XERAL DE EQUIPAMENTOS
SXIS-97	SISTEMA XERAL DE EQUIPAMENTOS
SXIS-98	SISTEMA XERAL DE EQUIPAMENTOS
SXIS-99	SISTEMA XERAL DE EQUIPAMENTOS
SXIS-100	SISTEMA XERAL DE EQUIPAMENTOS

ACCIÓNS PREVISTAS

SXE-1	SISTEMA XERAL DE EQUIPAMENTOS
SXEL-1	SISTEMA XERAL DE ESPAZOS LIBRES
SXIS-1	SISTEMA XERAL DE INFRAESTRUTURA
SXV-1	SISTEMA XERAL VIARIO
---	DELIMITACIÓN DE ACCIÓNS

PATRIMONIO ARQUEOLÓXICO

---	PERIMETRO DO BEN PROTEXIDO / ELEMENTO PUNTUAL
---	CONTORNO DE PROTECCIÓN
---	CONTORNO ESPECIAL DE PROTECCIÓN
---	CÓDIGO DE ELEMENTO ARQUEOLÓXICO
---	PATRIMONIO ARQUITECTÓNICO/ETNOGRÁFICO/NATURAL
---	PERIMETRO DO BEN PROTEXIDO / ELEMENTO PUNTUAL
---	CONTORNO DE PROTECCIÓN
---	CÓDIGO DE ELEMENTO



PLAN XERAL DE ORDENACIÓN MUNICIPAL

SADA

DOCUMENTO DE APROBACIÓN PROVISIONAL FEBREIRO 2016

ORDENACIÓN

ESTRUTURA XERAL E ORGÁNICA DO TERRITORIO

CÓDIGO DE PLANO: **EX-06**

ESCALA: 1/5.000

MONTOLIVA ARQUITECTURA, S.L.P.

ANGEL L. MONTEQUIVA DIAZ, ARQUITECTO

