

CLASIFICACIÓN DO SOLO		SERVIDUMES AERONÁUTICAS E RADIOELÉCTRICAS	
	SOLO URBANO USO GLOBAL RESIDENCIAL		LIÑAS DE NIVEL EN SERVIDUMES AERONÁUTICAS
	SOLO URBANO USO GLOBAL TERCIARIO		CONTORNO DE SERVIDUMES AERONÁUTICAS
	SOLO URBANO USO GLOBAL INDUSTRIAL		ZONA DE SEGURIDADE RADIOELÉCTRICA
	SOLO URBANIZABLE DELIMITADO USO GLOBAL RESIDENCIAL		
	SOLO URBANIZABLE DELIMITADO USO GLOBAL TERCIARIO		
	SOLO URBANIZABLE DELIMITADO USO GLOBAL INDUSTRIAL		
	SOLO URBANIZABLE NON DELIMITADO USO GLOBAL INDUSTRIAL		
	SOLO DE NÚCLEO RURAL HISTÓRICO-TRADICIONAL		
	SOLO DE NÚCLEO RURAL COMÚN		
	SOLO RÚSTICO		

PLAN XERAL DE ORDENACIÓN MUNICIPAL

ANGEL L. MONTEOLIVA DIAZ, ARQUITECTO

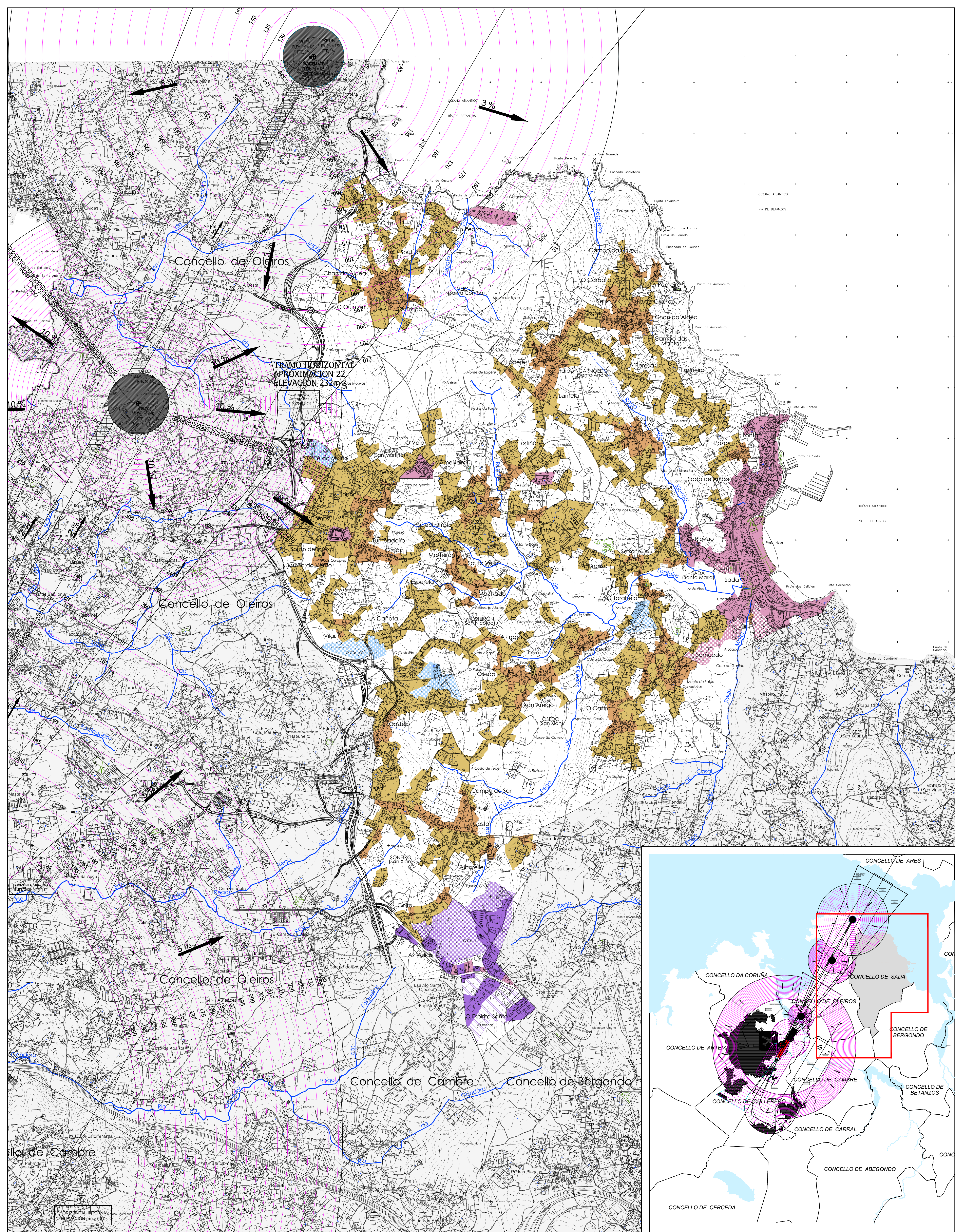
SADA

DOCUMENTO DE APROBACIÓN PROVISIONAL

FEBREIRO 2016

SERVIDUMES AERONÁUTICAS
ESTRUTURA XERAL
E
SERVIDUMES DE AERÓDROMO E RADIOELÉCTRICAS
R.D. 374/1.996

CÓDIGO DE PLANO:
SA-01
ESCALA: 1 / 15.000



CLASIFICACIÓN DO SOLO	
SU-R	SOLO URBANO USO GLOBAL RESIDENCIAL
SU-T	SOLO URBANO USO GLOBAL TERCIARIO
SU-I	SOLO URBANO USO GLOBAL INDUSTRIAL
SUBI-D-R	SOLO URBANIZABLE DELIMITADO USO GLOBAL RESIDENCIAL
SUBI-D-T	SOLO URBANIZABLE DELIMITADO USO GLOBAL TERCIARIO
SUBI-D-I	SOLO URBANIZABLE DELIMITADO USO GLOBAL INDUSTRIAL
SUBI-D-N	SOLO URBANIZABLE NON DELIMITADO USO GLOBAL INDUSTRIAL
SNRH	SOLO DE NÚCLEO RURAL HISTÓRICO-TRADICIONAL
SNRC	SOLO DE NÚCLEO RURAL COMÚN
	SOLO RÚSTICO

SERVIDUMES AERONÁUTICAS E RADIOELÉCTRICAS	
	LIÑAS DE NIVEL EN SERVIDUMES AERONÁUTICAS
	CONTORNO DE SERVIDUMES AERONÁUTICAS
	ZONA DE SEGURIDADE RADIOELÉCTRICA

PLAN XERAL DE ORDENACIÓN MUNICIPAL

SADA

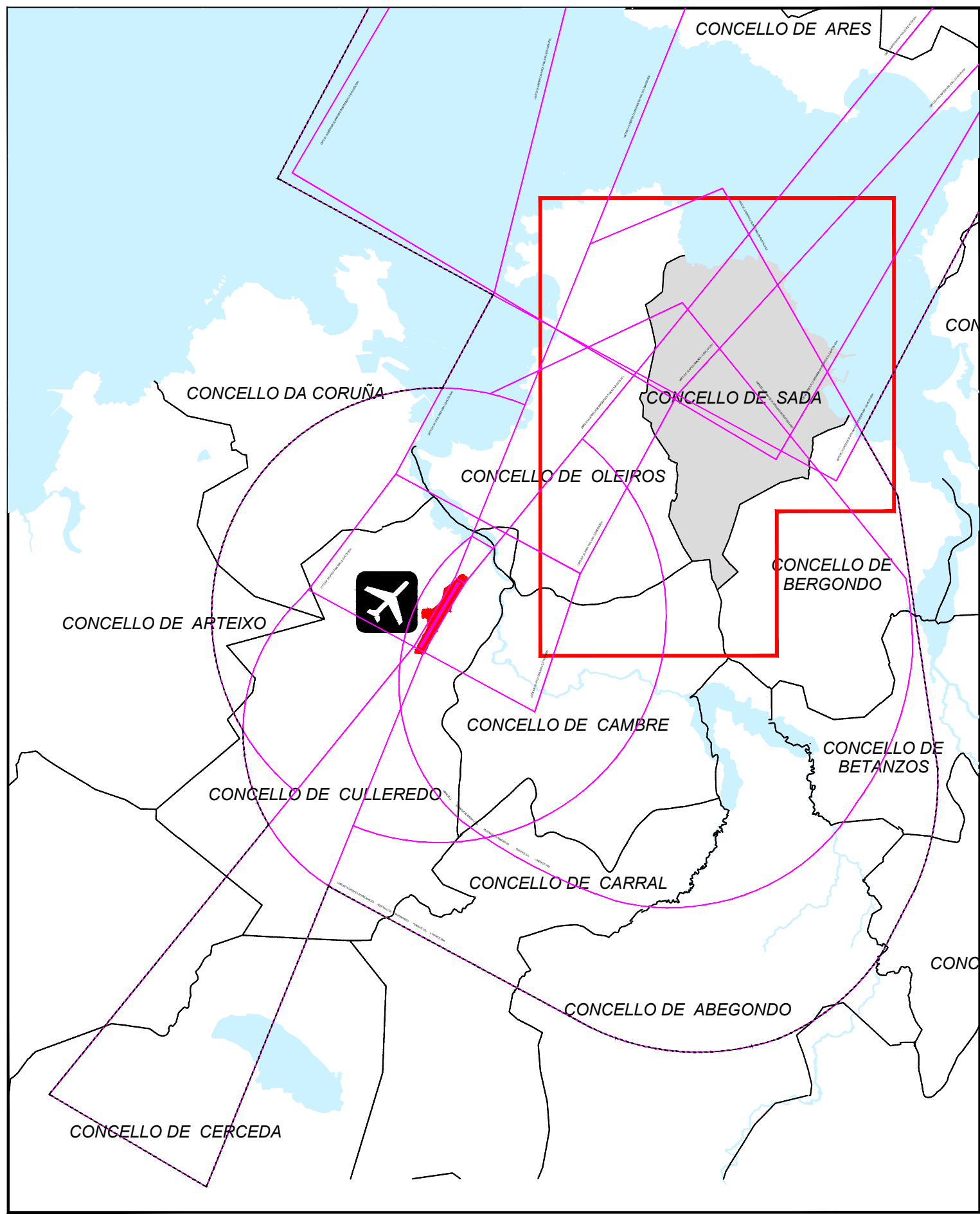
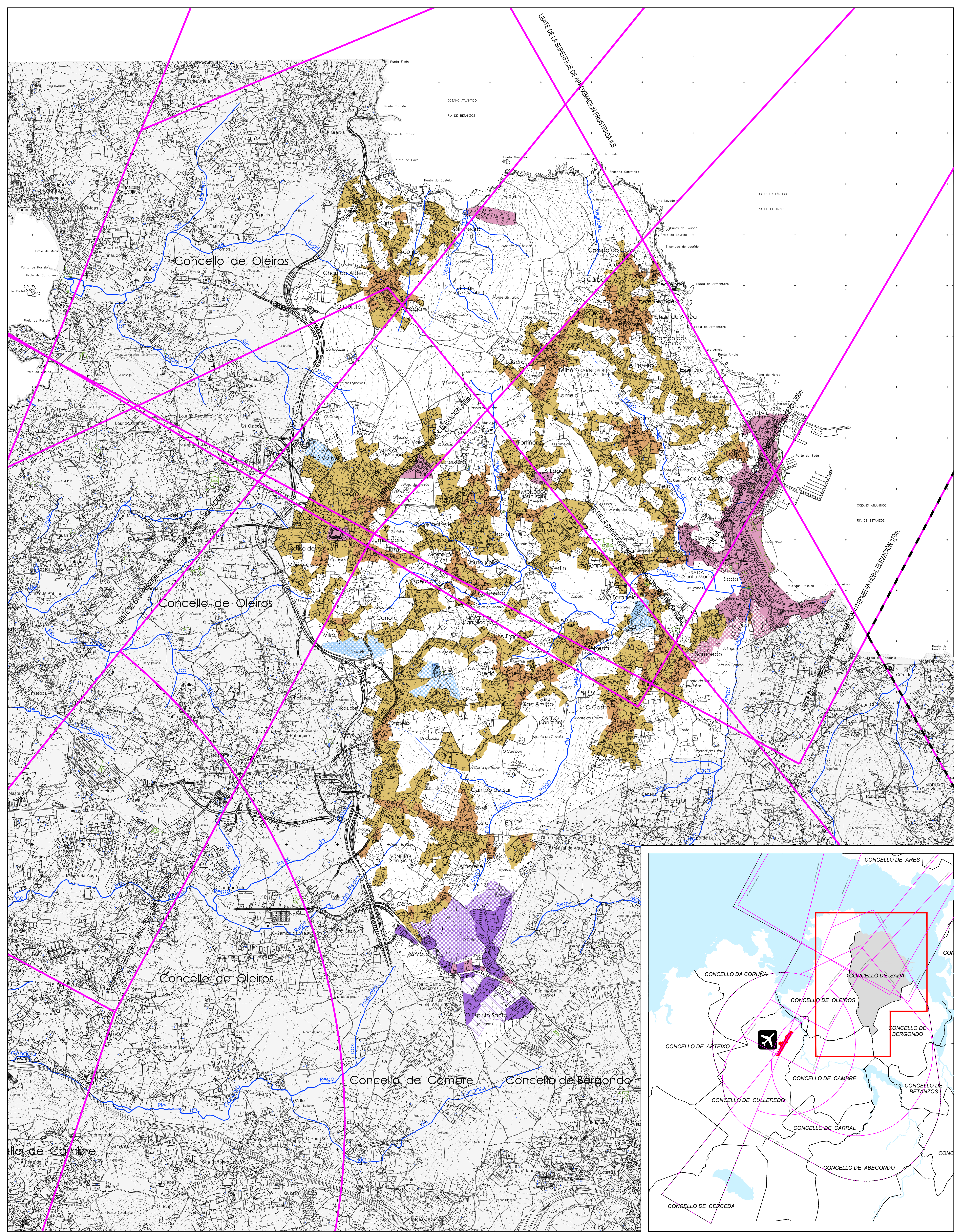
DOCUMENTO DE APROBACIÓN PROVISIONAL

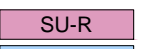
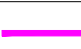


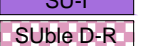
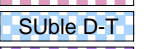

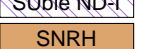

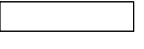


FEBREIRO 2016

ANGEL L. MONTELOVA DIAZ, ARQUITECTO

SERVIDUMES AERONÁUTICAS
ESTRUTURA XERAL
E
PROPOSTA DE MODIFICACIÓN DE
SERVIDUMES DE AERÓDROMO E RADIOELÉCTRICAS

CÓDIGO DE PLANO:
SA-02
ESCALA: 1 / 15.000



CLASIFICACIÓN DO SOLO		ZONA DE SERVIZO AEROPORTUARIA	
	SOLO URBANO USO GLOBAL RESIDENCIAL		COTA DE SERVIZO DE OPERACIÓN DAS AERONAVES
	SOLO URBANO USO GLOBAL TERCIARIO		CONTORNO DE SERVIZOS AERONÁUTICAS
	SOLO URBANO USO GLOBAL INDUSTRIAL		
	SOLO URBANIZABLE DELIMITADO USO GLOBAL RESIDENCIAL		
	SOLO URBANIZABLE DELIMITADO USO GLOBAL TERCIARIO		
	SOLO URBANIZABLE DELIMITADO USO GLOBAL INDUSTRIAL		
	SOLO URBANIZABLE NON DELIMITADO USO GLOBAL INDUSTRIAL		
	SOLO DE NÚCLEO RURAL HISTÓRICO-TRADICIONAL		
	SOLO DE NÚCLEO RURAL COMÚN		
	SOLO RÚSTICO		

PLAN XERAL DE ORDENACIÓN MUNICIPAL

SADA

DOCUMENTO DE APROBACIÓN PROVISIONAL

FEBREIRO 2016



MONTOLIVA ARQUITECTURA S.L.P.



ANGEL L. MONTOLIVA DÍAZ, ARQUITECTO

SERVIDUMES AERONÁUTICAS

ESTRUTURA XERAL

E

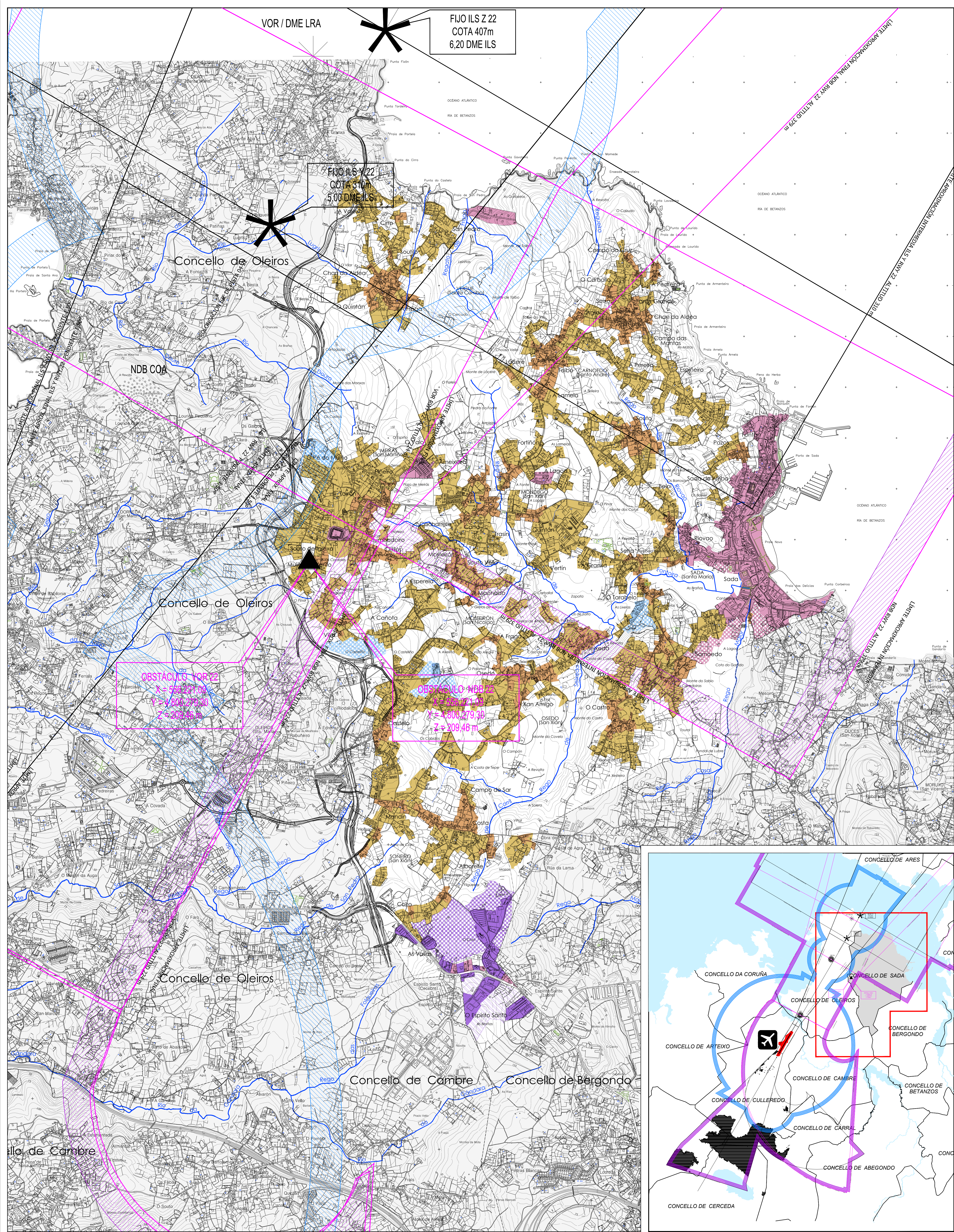
SERVIDUMES DE OPERACIÓN DAS AERONAVES

R.D. 374/1.996

CÓDIGO DE PLANO:

SA-03

ESCALA: 1 / 15.000



CLASIFICACIÓN DO SOLO	
SU-R	SOLO URBANO USO GLOBAL RESIDENCIAL
SU-T	SOLO URBANO USO GLOBAL TERCIARIO
SU-I	SOLO URBANO USO GLOBAL INDUSTRIAL
SUBD-R	SOLO URBANIZABLE DELIMITADO USO GLOBAL RESIDENCIAL
SUBD-T	SOLO URBANIZABLE DELIMITADO USO GLOBAL TERCIARIO
SUBD-I	SOLO URBANIZABLE DELIMITADO USO GLOBAL INDUSTRIAL
SUBD-ND-I	SOLO URBANIZABLE NON DELIMITADO USO GLOBAL INDUSTRIAL
SNRH	SOLO DE NÚCLEO RURAL HISTÓRICO-TRADICIONAL
SNRC	SOLO DE NÚCLEO RURAL COMÚN
	SOLO RÚSTICO

ZONA DE SERVIZO AEROPORTUARIA	
	COTA DE SERVIZO DE OPERACIÓN DAS AERONAVES
	ENVOLVENTE SERVIZO DE OPERACIÓN DAS AERONAVES
	ENVOLVENTE SERVIZO DE AERÓDROMO E RADIOELÉCTRICAS

PLAN XERAL DE ORDENACIÓN MUNICIPAL

SADA



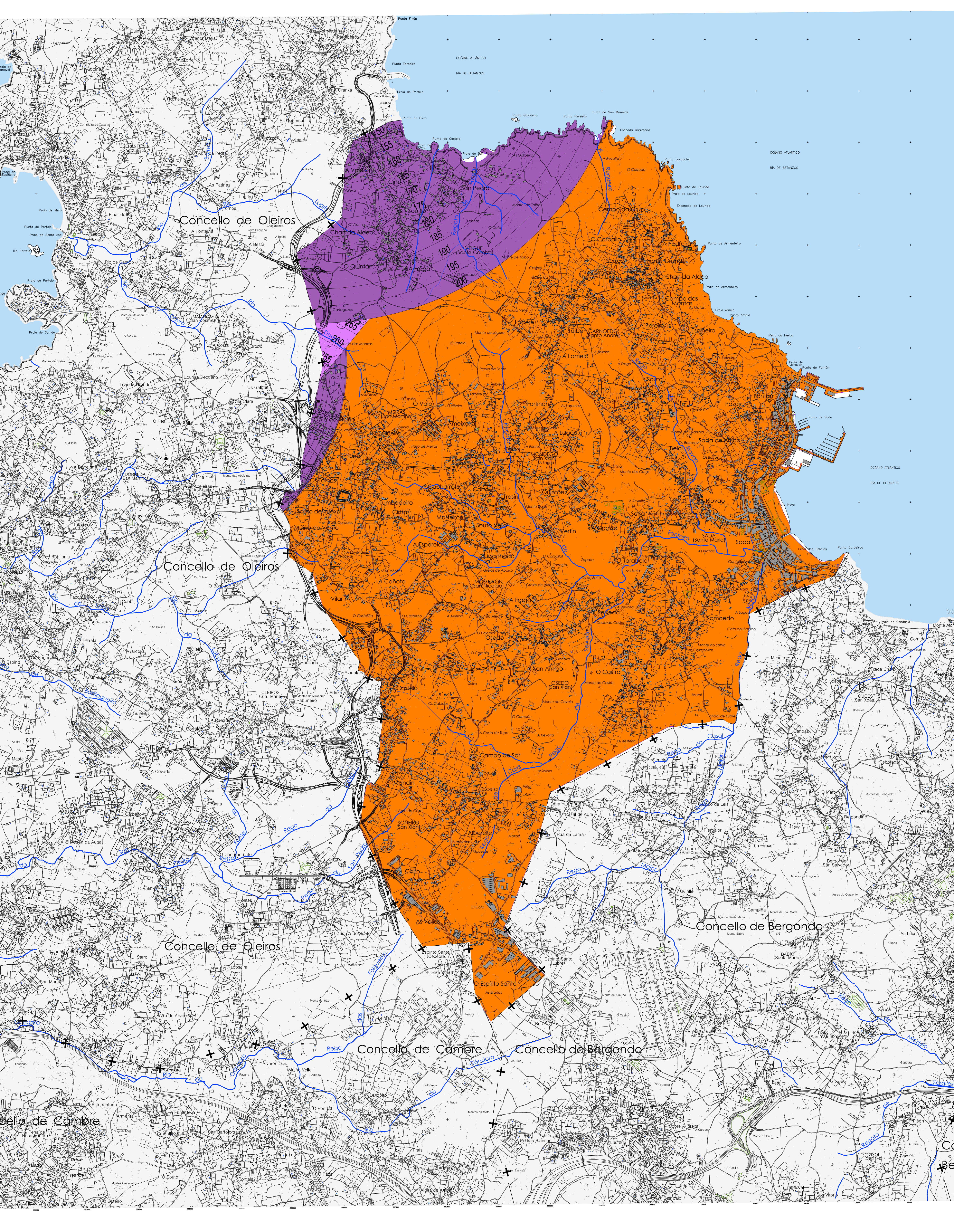
DOCUMENTO DE APROBACIÓN PROVISIONAL

FEBREIRO 2016

MONTEOLIVA ARQUITECTURA, S.L.P.
ANGEL L. MONTEOLIVA DIAZ, ARQUITECTO

SERVIDUMES AERONÁUTICAS
ESTRUTURA XERAL
E
PROPOSTA DE MODIFICACIÓN DE SERVIZUMES
DE OPERACIÓN DAS AERONAVES

CÓDIGO DE PLANO:
SA-04
ESCALA: 1 / 15.000



SUPERFICIE TRONCÓNICA DE LIMITACIÓN DE ALTURAS SOBRE EL NIVEL DEL MAR

ZONA DE LIMITACIÓN DE ALTURAS DE 100 METROS SOBRE EL TERRENO

PLANO INCLINADO DE LIMITACIÓN DE ALTURAS SOBRE EL NIVEL DEL MAR

250 COTAS DE LAS SUPERFICIES DE LIMITACIÓN DE ALTURA

NOTA: En ningún caso se podrán tramitar mediante procedimiento abreviado planes de desarrollo, modificaciones puntuales ni acuerdos previos de actuaciones cuando se contemplen construcciones o instalaciones con una altura superior a 100 metros sobre el terreno.

PLAN XERAL DE ORDENACIÓN MUNICIPAL

SADA

DOCUMENTO DE APROBACIÓN PROVISIONAL

FEBREIRO 2016

MONTOLVA ARQUITECTURA, S.L.P.

SERVIDUMES AERONÁUTICAS

PROCEDIMIENTO ABREVIADO

SEGÚN ART.29 Y 32 D.584/1972

MODIFICADO POR REAL DECRETO 297/2.013

CÓDIGO DE PLANO:

SA-05

ESCALA: 1 / 15.000