

OCEANO ATLANTICO
Ría de Betanzos

Concello de Oleiros

ÁREAS ACÚSTICAS (consonte RD 1367/2007)

- ÁREA g: Espazos naturais
- ÁREA e: Predominio de uso sanitario, docente e cultural
- ÁREA a: Predominio de uso residencial
- ÁREA d: Predominio de uso terciario
- ÁREA b: Predominio de uso industrial
- ÁREA f: Sistema xeral de infraestruturas de transporte e outros equipamentos públicos

■■■■ LIÑA SEPARADORA DE ÁREAS EN CONFLICTO

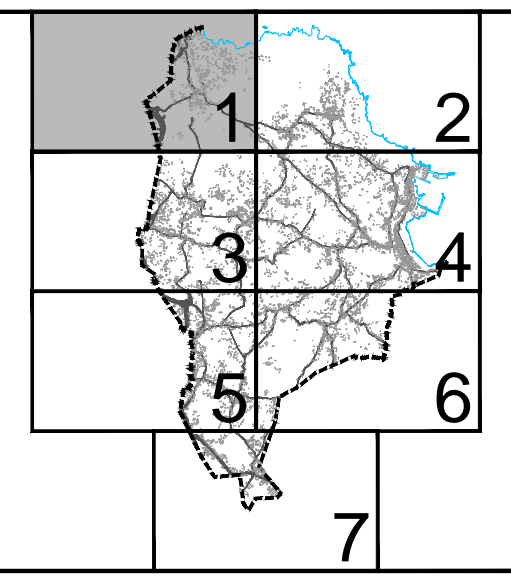
OBXECTIVOS DE CALIDADE ACÚSTICA PARA RÚIDO. INDICES DE RÚIDO

Ld (día)	(dB)	Le (tarde)	(dB)	Ln (noite)	(dB)
55		55		45	
60		60		50	
65		65		55	
70		70		65	
75		75		65	

No seu límite perimetral non superarán os obxectivos de calidade acústica para ruído aplicables ao resto das áreas acústicas colindantes con eles.

MAPA ESTRATÉXICO DE RÚIDO

- ZONA DE AFECCIÓN
- ISÓFONAS DE 55, 65 e 75 dB



PLAN XERAL DE ORDENACIÓN MUNICIPAL

SADA



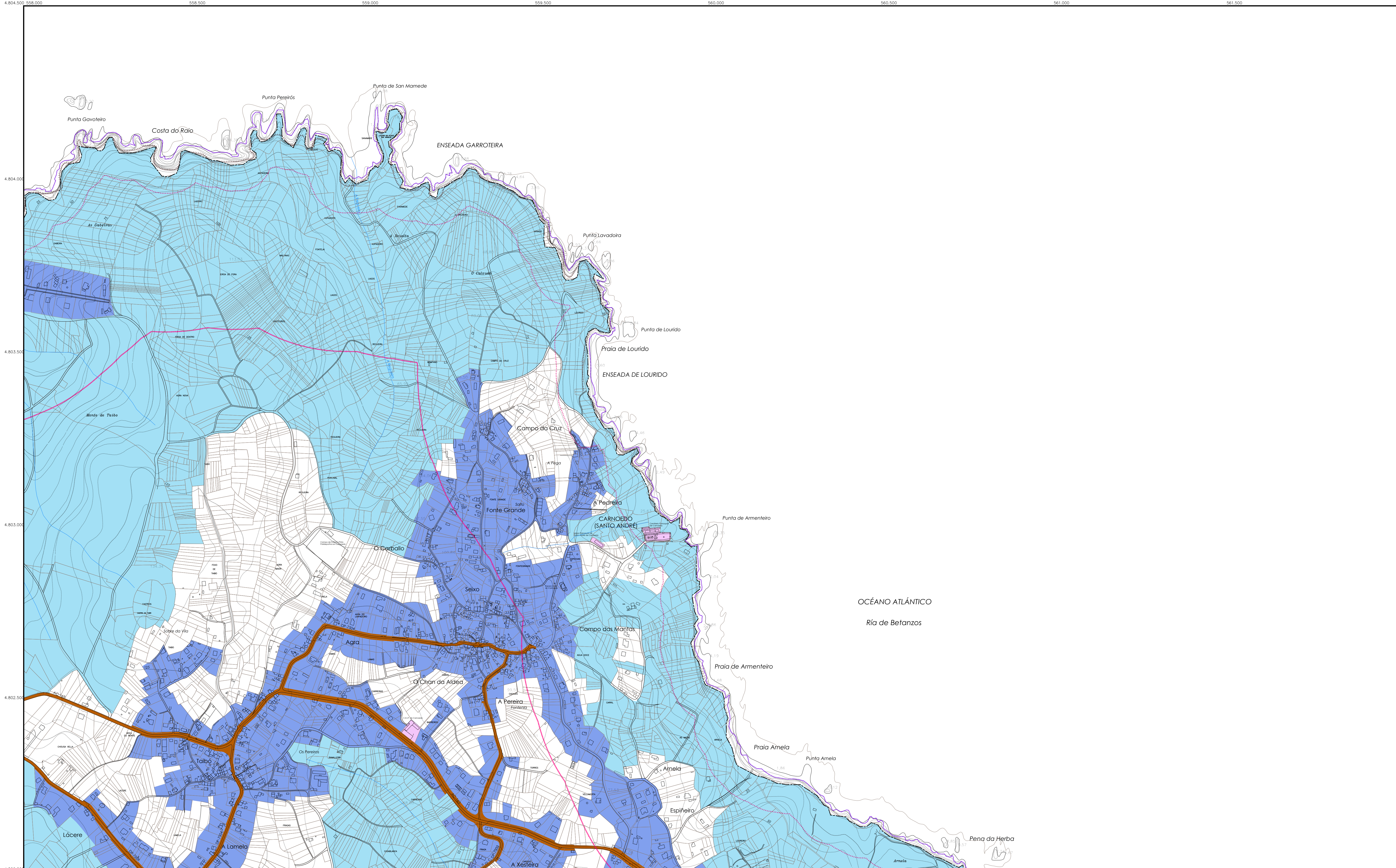
DOCUMENTO DE APROBACIÓN PROVISIONAL

FEBREIRO 2016

MONTEOLIVA ARQUITECTURA, S.L.P.
ANGEL L. MONTEOLIVA DIAZ, ARQUITECTO

ORDENACIÓN
ZONIFICACIÓN ACÚSTICA

CÓDIGO DE PLANO:
ZA-01
ESCALA: 1/5.000



ÁREAS ACÚSTICAS (consonte RD 1367/2007)

	ÁREA g: Espazos naturais
	ÁREA e: Predominio de uso sanitario, docente e cultural
	ÁREA a: Predominio de uso residencial
	ÁREA d: Predominio de uso terciario
	ÁREA b: Predominio de uso industrial
	ÁREA f: Sistema xeral de infraestruturas de transporte e outros equipamentos públicos

■■■■ LIÑA SEPARADORA DE ÁREAS EN CONFLICTO

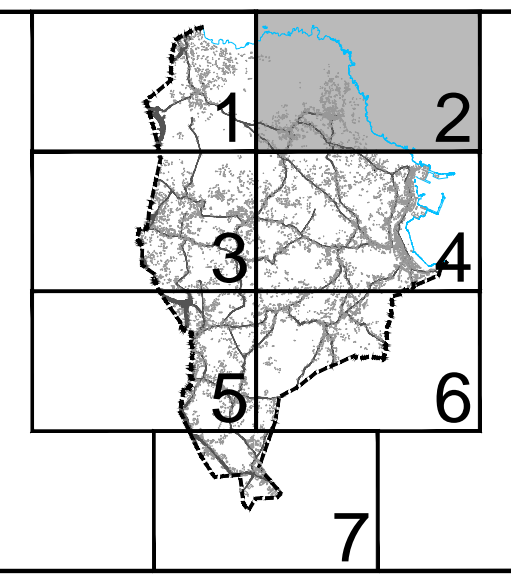
OBXECTIVOS DE CALIDADE ACÚSTICA PARA RUÍDO. INDICES DE RUÍDO

Ld (día)	(dB)	Le (tarde)	(dB)	Ln (noite)	(dB)
55		55		45	
60		60		50	
65		65		55	
70		70		65	
75		75		65	

No seu límite perimetral non superarán os obxectivos de calidade acústica para ruído aplicables ao resto das áreas acústicas colindantes con eles.

MAPA ESTRATÉXICO DE RUÍDO

- ZONA DE AFECCIÓN
- ISÓFONAS DE 55, 65 e 75 dB



PLAN XERAL DE ORDENACIÓN MUNICIPAL

SADA

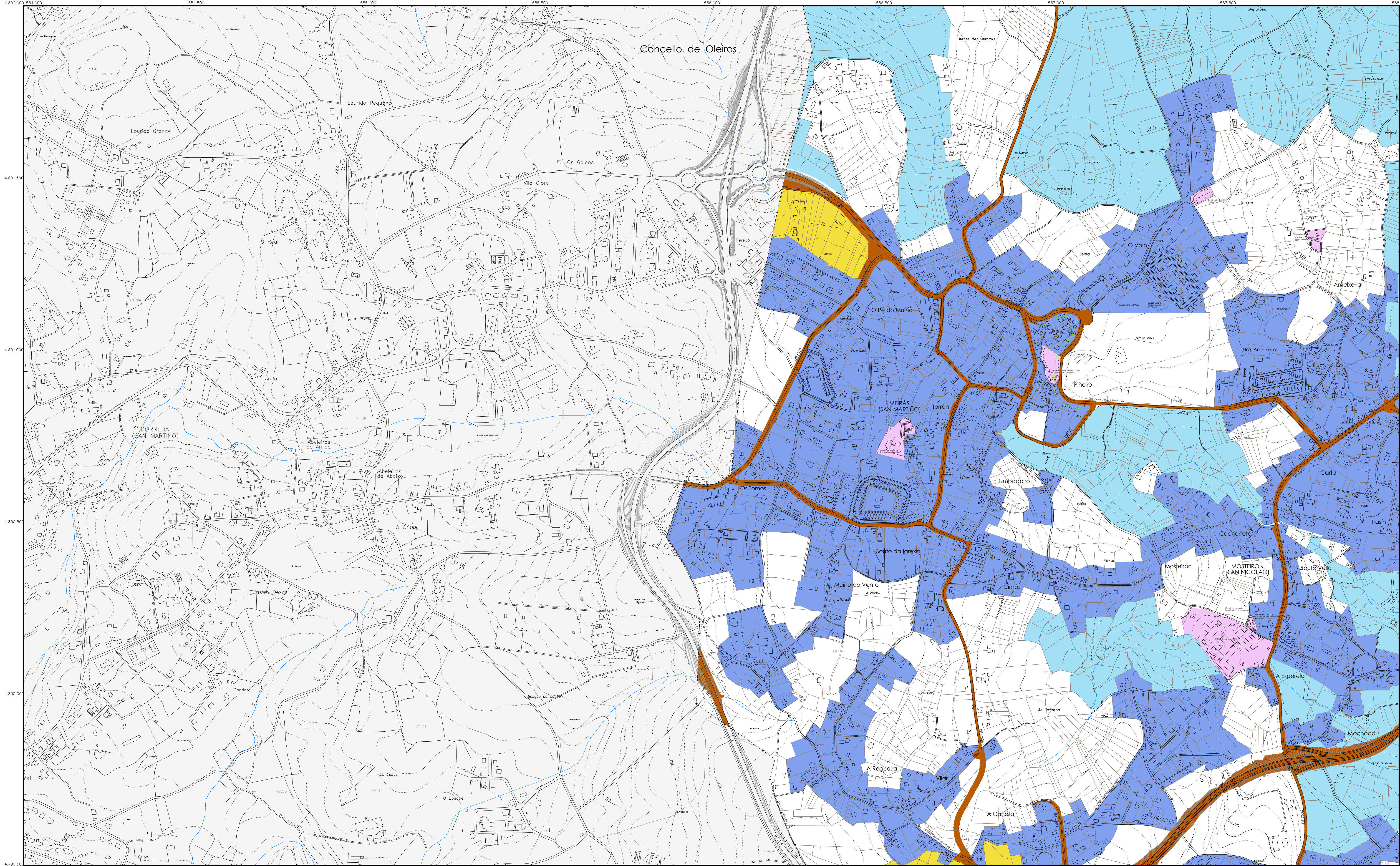


DOCUMENTO DE APROBACIÓN PROVISIONAL FEBREIRO 2016

MONTEOLIVA ARQUITECTURA, S.L.P.
ANGEL L. MONTEOLIVA DIAZ, ARQUITECTO

ORDENACIÓN
ZONIFICACIÓN ACÚSTICA

CÓDIGO DE PLANO:
ZA-02
ESCALA: 1/5.000



ÁREAS ACÚSTICAS (consonte RD 1367/2007)

- ÁREA g: Espazos naturais
- ÁREA e: Predominio de uso sanitario, docente e cultural
- ÁREA a: Predominio de uso residencial
- ÁREA d: Predominio de uso terciario
- ÁREA b: Predominio de uso industrial
- ÁREA f: Sistema xeral de infraestruturas de transporte e outros equipamentos públicos

■ ■ ■ ■ ■ LIÑA SEPARADORA DE ÁREAS EN CONFLICTO

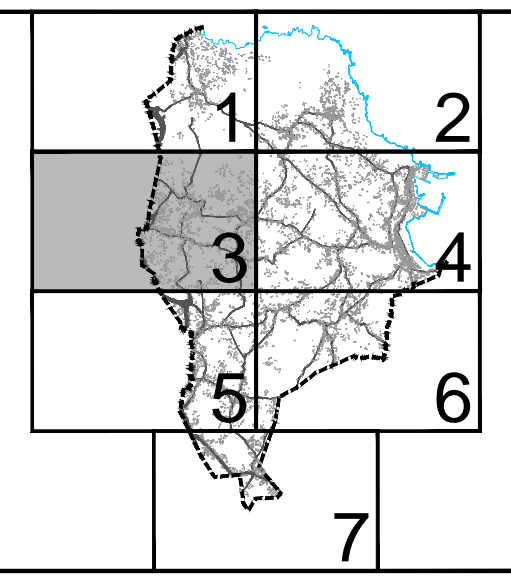
OBXECTIVOS DE CALIDADE ACÚSTICA PARA RUÍDO. INDICES DE RUÍDO

Ld (día)	(dB)	Le (tarde)	(dB)	Ln (noite)	(dB)
55		55		45	
60		60		50	
65		65		55	
70		70		65	
75		75		65	

No seu límite perimetral non superarán os obxectivos de calidade acústica para ruído aplicables ao resto das áreas acústicas colindantes con eles.

MAPA ESTRATÉXICO DE RUÍDO

- ZONA DE AFECCIÓN
- ISÓFONAS DE 55, 65 e 75 dB



PLAN XERAL DE ORDENACIÓN MUNICIPAL

SADA



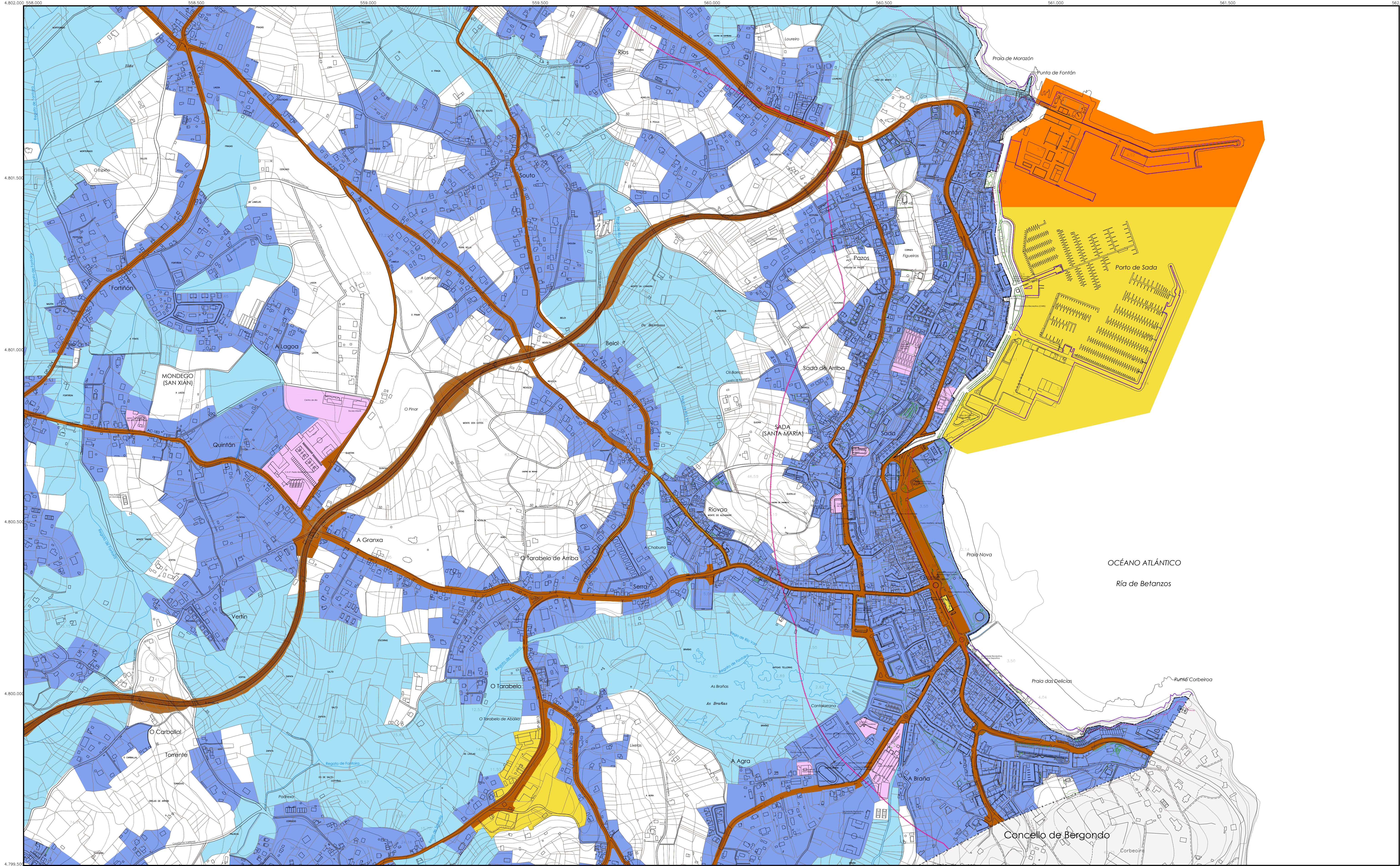
DOCUMENTO DE APROBACIÓN PROVISIONAL

FEBREIRO 2016

MONTEOLIVA ARQUITECTURA, S.L.P.
ANGEL L. MONTEOLIVA DIAZ, ARQUITECTO

ORDENACIÓN
ZONIFICACIÓN ACÚSTICA

CÓDIGO DE PLANO:
ZA-03
ESCALA: 1/5.000



ÁREAS ACÚSTICAS (consonte RD 1367/2007)

- ÁREA g: Espazos naturais
- ÁREA e: Predominio de uso sanitario, docente e cultural
- ÁREA a: Predominio de uso residencial
- ÁREA d: Predominio de uso terciario
- ÁREA b: Predominio de uso industrial
- ÁREA f: Sistema xeral de infraestruturas de transporte e outros equipamentos públicos

— — — — — LIÑA SEPARADORA DE ÁREAS EN CONFLICTO

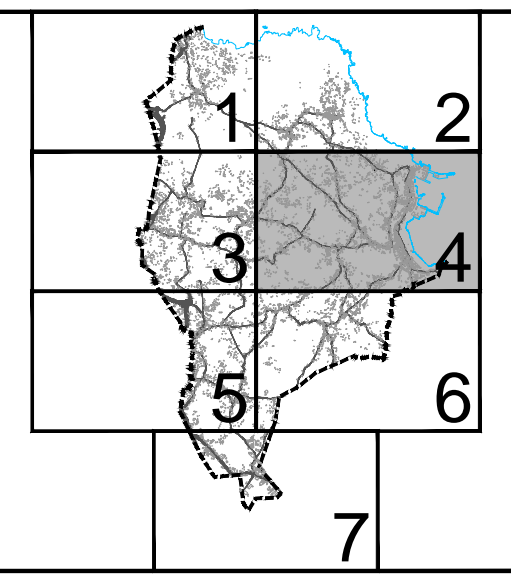
OBXECTIVOS DE CALIDADE ACÚSTICA PARA RUÍDO. INDICES DE RUÍDO

Ld (día)	(dB)	Le (tarde)	(dB)	Ln (noite)	(dB)
55		55		45	
60		60		50	
65		65		55	
70		70		65	
75		75		65	

No seu límite perimetral non superarán os obxectivos de calidade acústica para ruído aplicables ao resto das áreas acústicas colindantes con eles.

MAPA ESTRATÉGICO DE RUÍDO

- ZONA DE AFECCIÓN
- ISÓFONAS DE 55, 65 e 75 dB



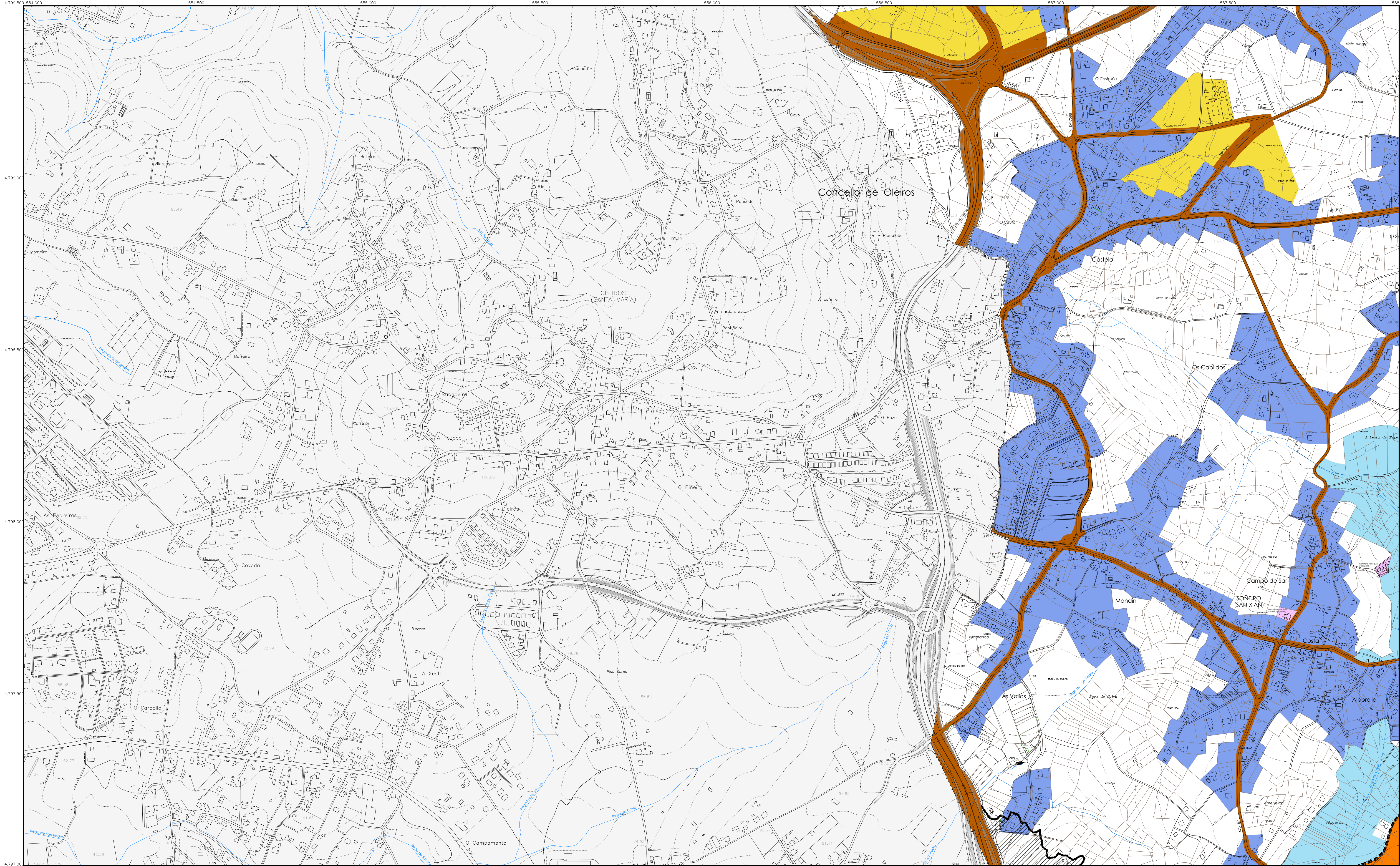
PLAN XERAL DE ORDENACIÓN MUNICIPAL **SADA**

DOCUMENTO DE APROBACIÓN PROVISIONAL FEBREIRO 2016

MONTEQUIVA ARQUITECTURA, S.L.P.
ANGEL L. MONTEQUIVA DIAZ, ARQUITECTO

ORDENACIÓN
ZONIFICACIÓN ACÚSTICA

CÓDIGO DE PLANO:
ZA-04
ESCALA: 1/5.000



ÁREAS ACÚSTICAS (consonte RD 1367/2007)

- ÁREA g: Espazos naturais
- ÁREA e: Predominio de uso sanitario, docente e cultural
- ÁREA a: Predominio de uso residencial
- ÁREA d: Predominio de uso terciario
- ÁREA b: Predominio de uso industrial
- ÁREA f: Sistema xeral de infraestruturas de transporte e outros equipamentos públicos

■ ■ ■ ■ ■ LIÑA SEPARADORA DE ÁREAS EN CONFLICTO

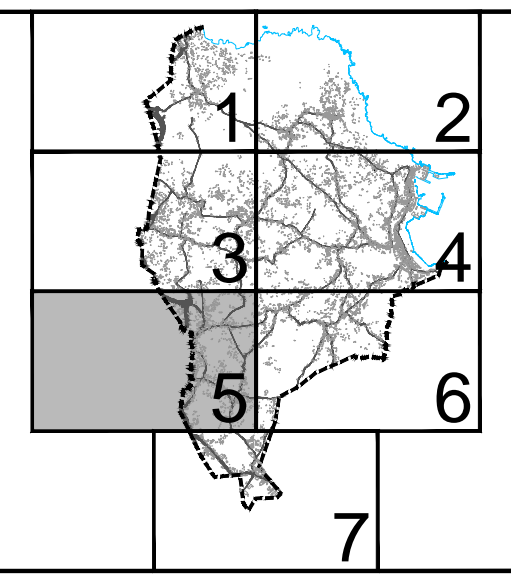
OBJECTIVOS DE CALIDADE ACÚSTICA PARA RÚIDO. INDICES DE RÚIDO

Ld (día)	(dB)	Le (tarde)	(dB)	Ln (noite)	(dB)
55		55		45	
60		60		50	
65		65		55	
70		70		65	
75		75		65	

No seu límite perimetral non superarán os obxectivos de calidade acústica para ruído aplicables ao resto das áreas acústicas colindantes con eles.

MAPA ESTRATÉXICO DE RÚIDO

- ZONA DE AFECCIÓN
- ISÓFONAS DE 55, 65 e 75 dB



PLAN XERAL DE ORDENACIÓN MUNICIPAL

SADA



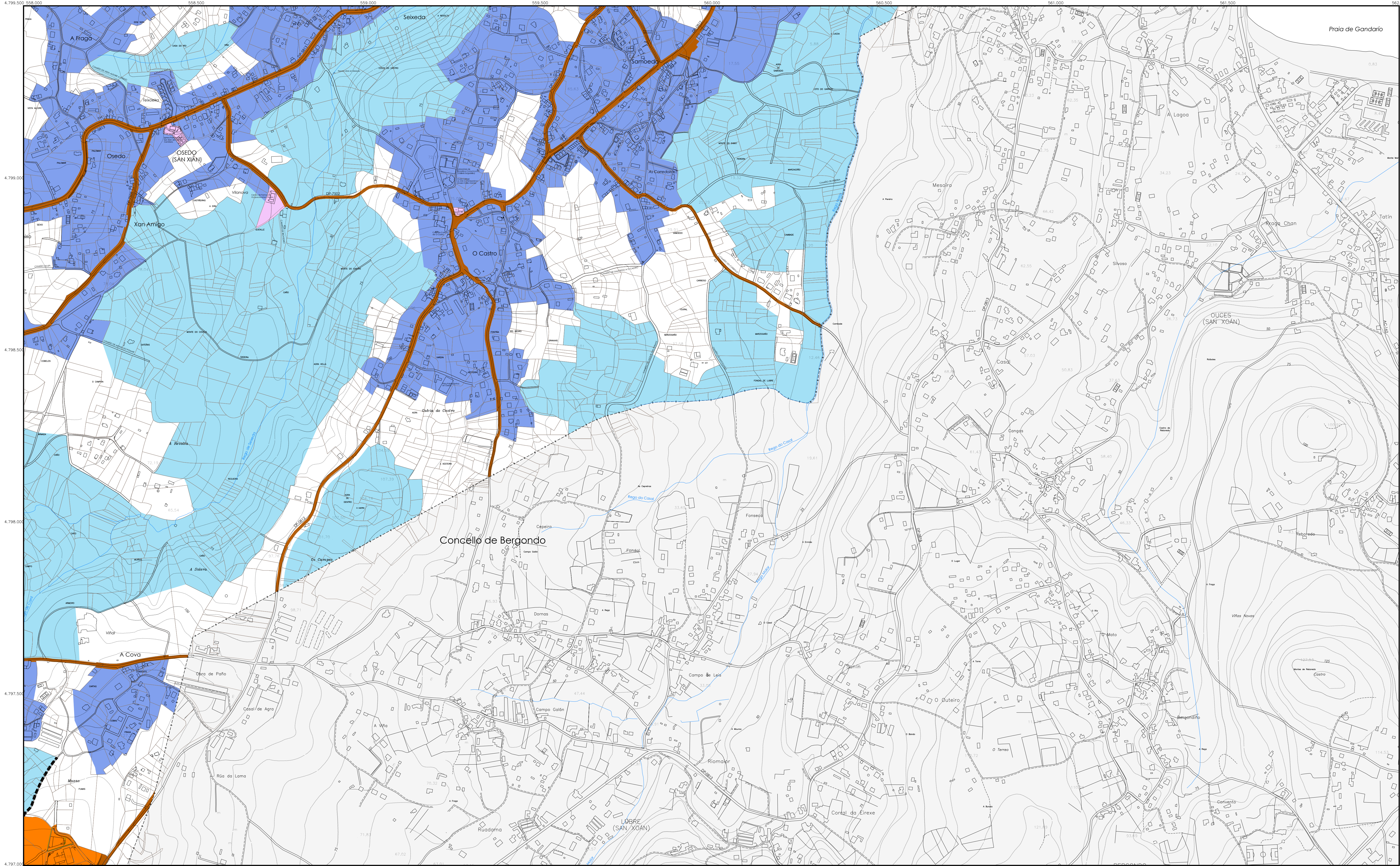
DOCUMENTO DE APROBACIÓN PROVISIONAL

FEBREIRO 2016

MONTEOLIVA ARQUITECTURA, S.L.P.
ANGEL L. MONTEOLIVA DIAZ, ARQUITECTO

ORDENACIÓN
ZONIFICACIÓN ACÚSTICA

CÓDIGO DE PLANO:
ZA-05
ESCALA: 1/5.000



ÁREAS ACÚSTICAS (consonte RD 1367/2007)

	ÁREA g: Espazos naturais
	ÁREA e: Predominio de uso sanitario, docente e cultural
	ÁREA a: Predominio de uso residencial
	ÁREA d: Predominio de uso terciario
	ÁREA b: Predominio de uso industrial
	ÁREA f: Sistema xeral de infraestruturas de transporte e outros equipamentos públicos
	LIÑA SEPARADORA DE ÁREAS EN CONFLICTO

OBXECTIVOS DE CALIDADE ACÚSTICA PARA RUÍDO. INDICES DE RUÍDO

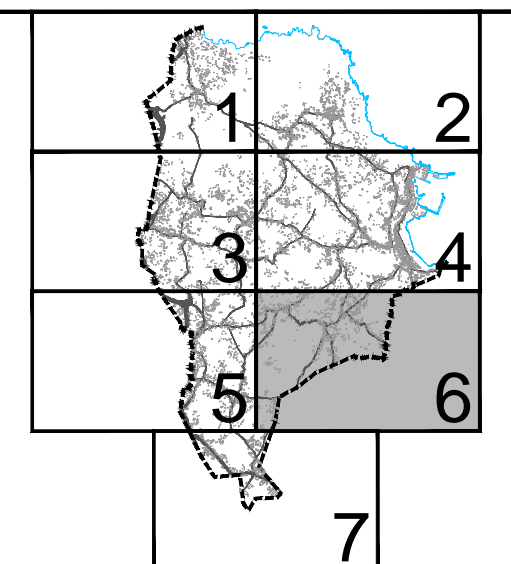
Ld (día)	(dB)	Le (tarde)	(dB)	Ln (noite)	(dB)
55		55		45	
60		60		50	
65		65		55	
70		70		65	
75		75		65	

No seu límite perimetral non superarán os obxectivos de calidade acústica para ruído aplicables ao resto das áreas acústicas colindantes con eles.

MAPA ESTRATÉGICO DE RUÍDO

ZONA DE AFECCIÓN

ISÓFONAS DE 55, 65 e 75 dB



PLAN XERAL DE ORDENACIÓN MUNICIPAL

DOCUMENTO DE APROBACIÓN PROVISIONAL

FEBREIRO 2016

MONTEOLIVA ARQUITECTURA, S.L.P.

ANGEL L. MONTEOLIVA DIAZ, ARQUITECTO

SADA

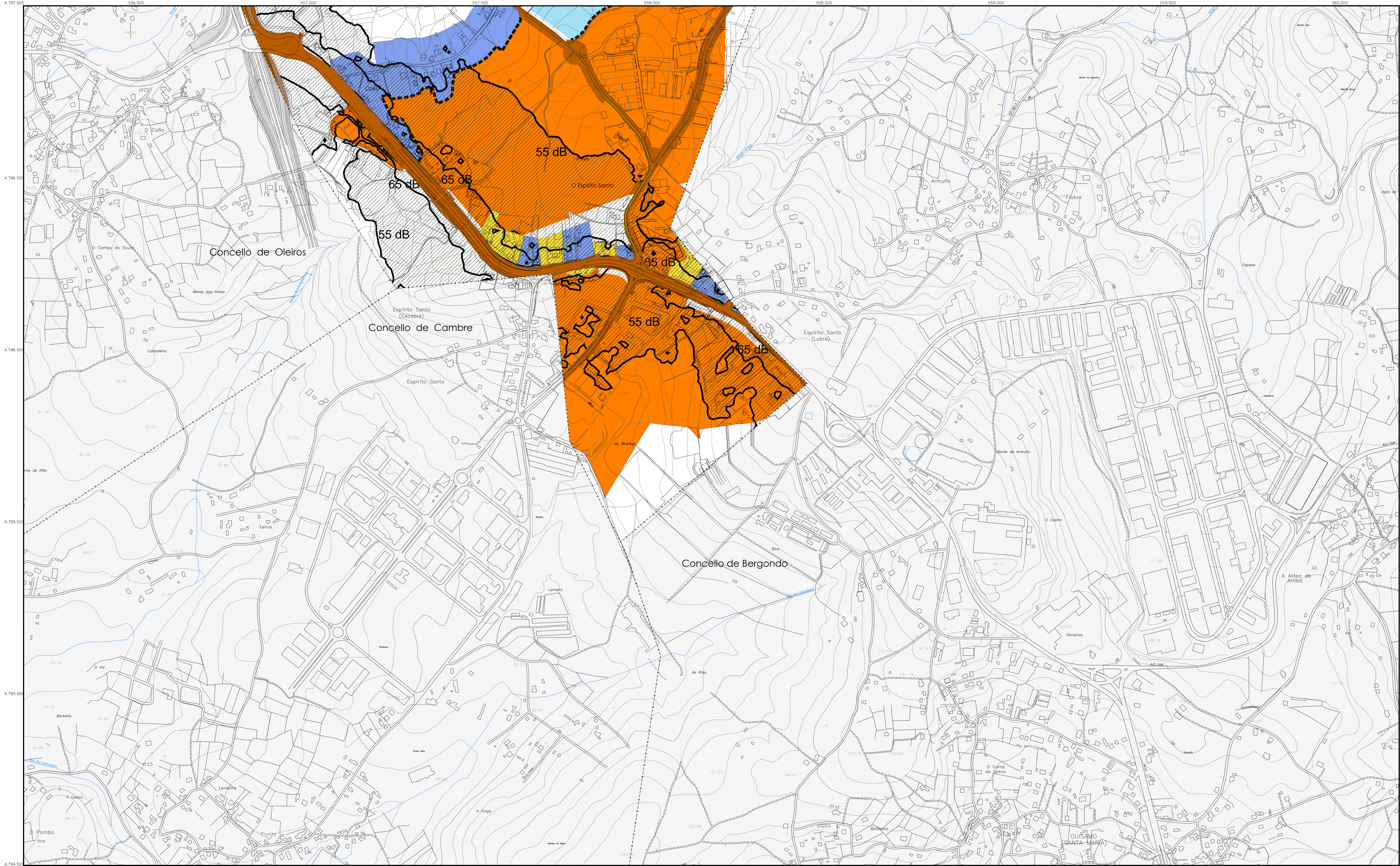
ORDENACIÓN

ZONIFICACIÓN ACÚSTICA

CÓDIGO DE PLANO:

ZA-06

ESCALA: 1/5.000



ÁREAS ACÚSTICAS (consonte RD 1367/2007)

- ÁREA g: Espazos naturais
- ÁREA e: Predominio de uso sanitario, docente e cultural
- ÁREA a: Predominio de uso residencial
- ÁREA d: Predominio de uso terciario
- ÁREA b: Predominio de uso industrial
- ÁREA f: Sistema xeral de infraestruturas de transporte e outros equipamentos públicos

— — — — — LIÑA SEPARADORA DE ÁREAS EN CONFLICTO

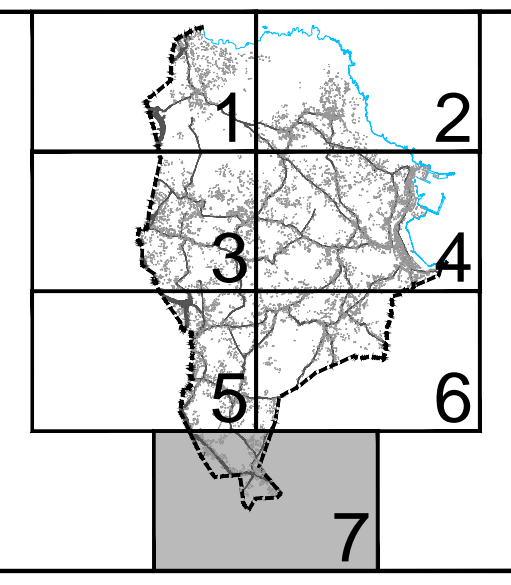
OBJECTIVOS DE CALIDADE ACÚSTICA PARA RUÍDO. INDICES DE RUÍDO

Ld (día)	(dB)	Le (tarde)	(dB)	Ln (noite)	(dB)
55		55		45	
60		60		50	
65		65		55	
70		70		65	
75		75		65	

No seu límite perimetral non superarán os obxectivos de calidade acústica para ruído aplicables ao resto das áreas acústicas colindantes con eles.

MAPA ESTRATÉXICO DE RUÍDO

- ZONA DE AFECCIÓN
- ISÓFONAS DE 55, 65 e 75 dB



PLAN XERAL DE ORDENACIÓN MUNICIPAL

SADA



DOCUMENTO DE APROBACIÓN PROVISIONAL

FEBREIRO 2016

MONTEQUIVA ARQUITECTURA, S.L.P.
ANGEL L. MONTEQUIVA DIAZ, ARQUITECTO

ORDENACIÓN
ZONIFICACIÓN ACÚSTICA

CÓDIGO DE PLANO:
ZA-07
ESCALA: 1/5.000