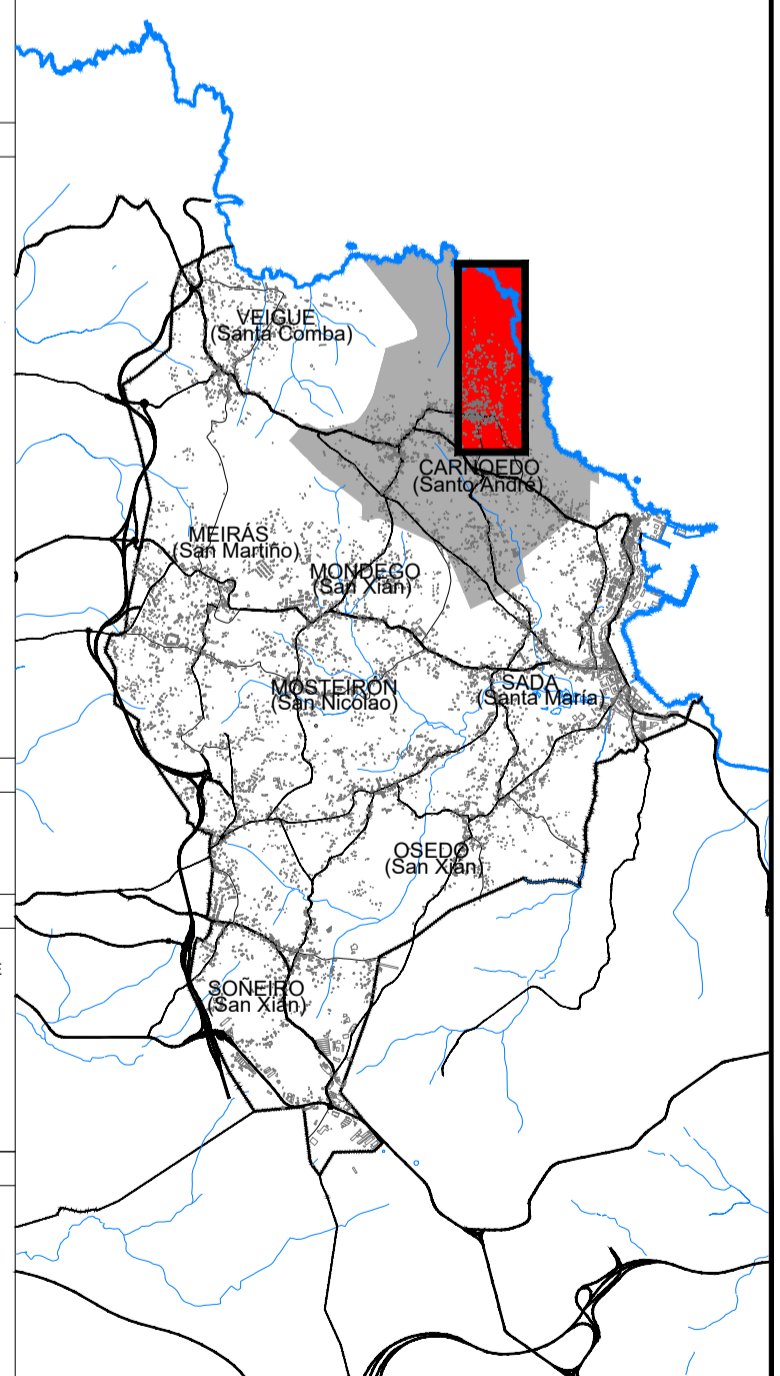


DELIMITACIÓN E SIMBOLOXÍA			
— + —	LÍMITE MUNICIPAL		
—●—●—●—●—●—●—●—●—●—	LÍÑA DELIMITADORA DO ASENTAMENTO HISTÓRICO / TRADICIONAL		
—■—■—■—■—■—■—■—■—■—	LÍÑA DELIMITADORA DO ASENTAMENTO COMÚN		
—■—■—■—■—■—■—■—■—■—	LÍÑA ENVOLVENTE DO ASENTAMENTO COMPLEXO		
—■—■—■—■—■—■—■—■—■—	LÍÑA DELIMITADORA DO ASENTAMENTO URBANO		
—●—●—●—●—●—●—●—●—●—	SERVITUDE DE PROTECCIÓN DE COSTAS		
—●—●—●—●—●—●—●—●—●—	ZONA DE INFLUENCIA DE COSTAS (500m)		
—●—●—●—●—●—●—●—●—●—	D.P.M.T.		
—●—●—●—●—●—●—●—●—●—	LÍÑA DE RIBEIRA		
USOS E TIPOLOXÍAS DAS EDIFICACIÓNS			
■	VIVENDA CONTEMPORÁNEA	I	SOTO
■	VIVENDA DE ORIXE TRADICIONAL	SS	SEMISOTO
■	VIVENDA DE TRANSICIÓN	I	BAIXO
■	EDIFICACIÓN AUXILIAR CONTEMPORÁNEA	II	BAIXO+1 PLANTA
■	EDIFICACIÓN AUXILIAR TRADICIONAL	III	BAIXO+2 PLANTAS
■	EDIFICACIÓN AUXILIAR DE TRANSICIÓN	IV	PLANTA BAIXO CUBERTA
■		H	HÓRREO
■	EDIF. USO AGROGANDEIRO / FORESTAL		
■	EDIF. USO INDUSTRIAL		
■	EDIF. USO ALMACÉN / LÓXISTICO		
■	EDIF. USO TERCIARIO / COMERCIAL		
■	EDIF. USO TERCIARIO / HOTELEIRO		
■	USO COMERCIAL COMPLEMENTARIO		
■	USO TALLER COMPLEMENTARIO		
■		■	EDIF. EN CONSTRUCCIÓN
		■	EDIF. TRANSFORMADA
		■	EDIF. EN RUINAS
		■	USO SEN DEFINIR
PATRIMONIO			
■	ARQUITECTÓNICO	■	ARQUEOLÓXICO
USOS DOTACIONAIS			
■	EQUIPAMENTO	■	ESPAZO LIBRE OU ZONA VERDE
■	DE DEPORTIVO	■	IS
■	RE RELIXIOSO	■	INFRAESTRUTURA DE SERVIZO
■	ED EDUCATIVO	■	IP
■	SC SOCIO-CULTURAL	■	INFRAESTRUTURA PORTUARIA
■	AD ADMINISTRATIVO		
■	AS ASISTENCIAL		
■	SA SANITARIO		
■	AL ALMACÉN		
■	RS RESIDENCIAL		
■	SE SEGURIDADE		
ESTADO DA REDE VIARIA DE USO PÚBLICO			
■	VIARIO PAVIMENTADO	■	APARCADOIRO
■	VIARIO SEN PAVIMENTAR	■	CARRIL BICI
■	VIARIO SEN DEFINIR	■	BEIRARRÚA
■	VIARIO PAVIMENTADO PEÑIL		



PLAN XERAL DE ORDENACIÓN MUNICIPAL

SADA



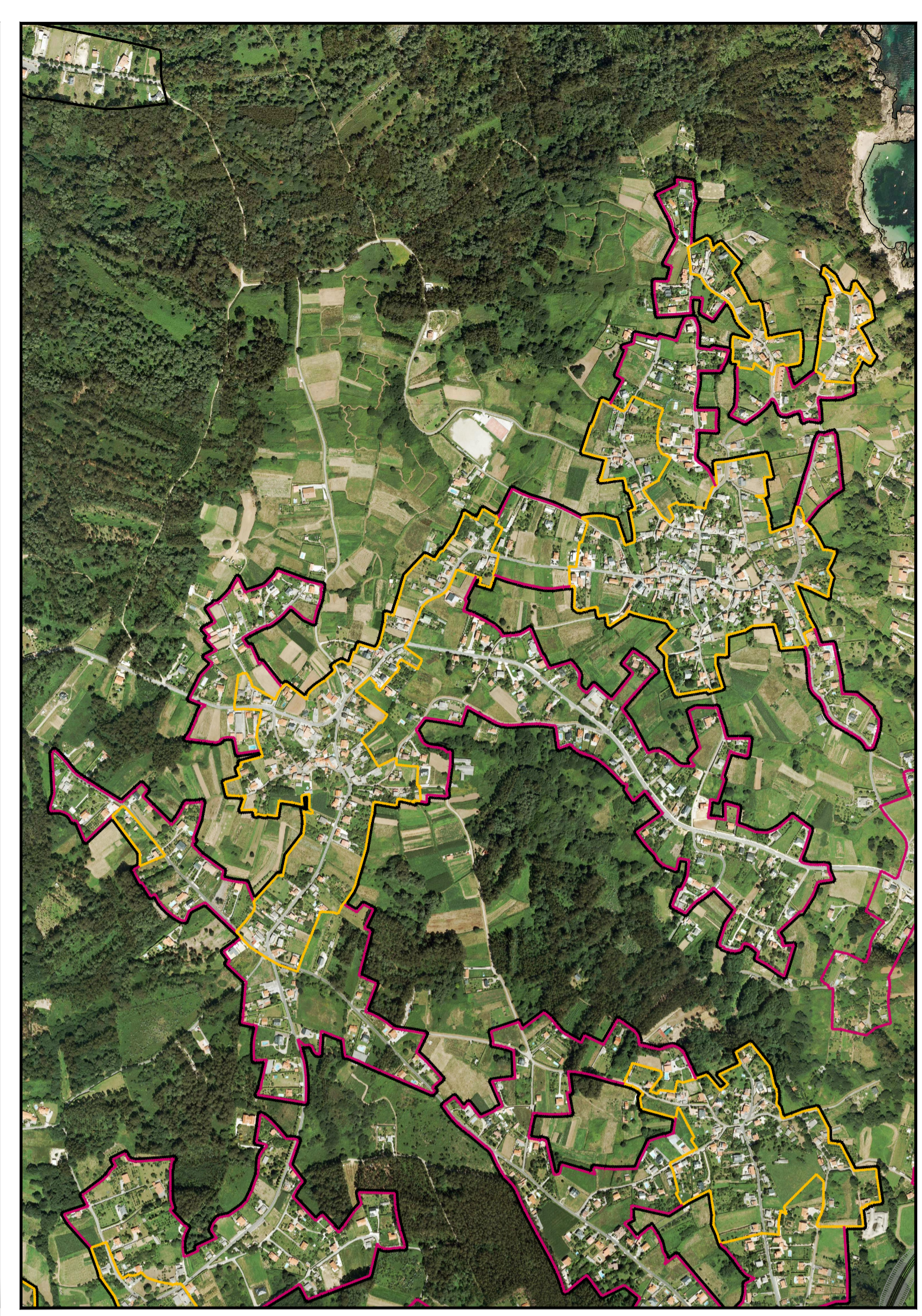
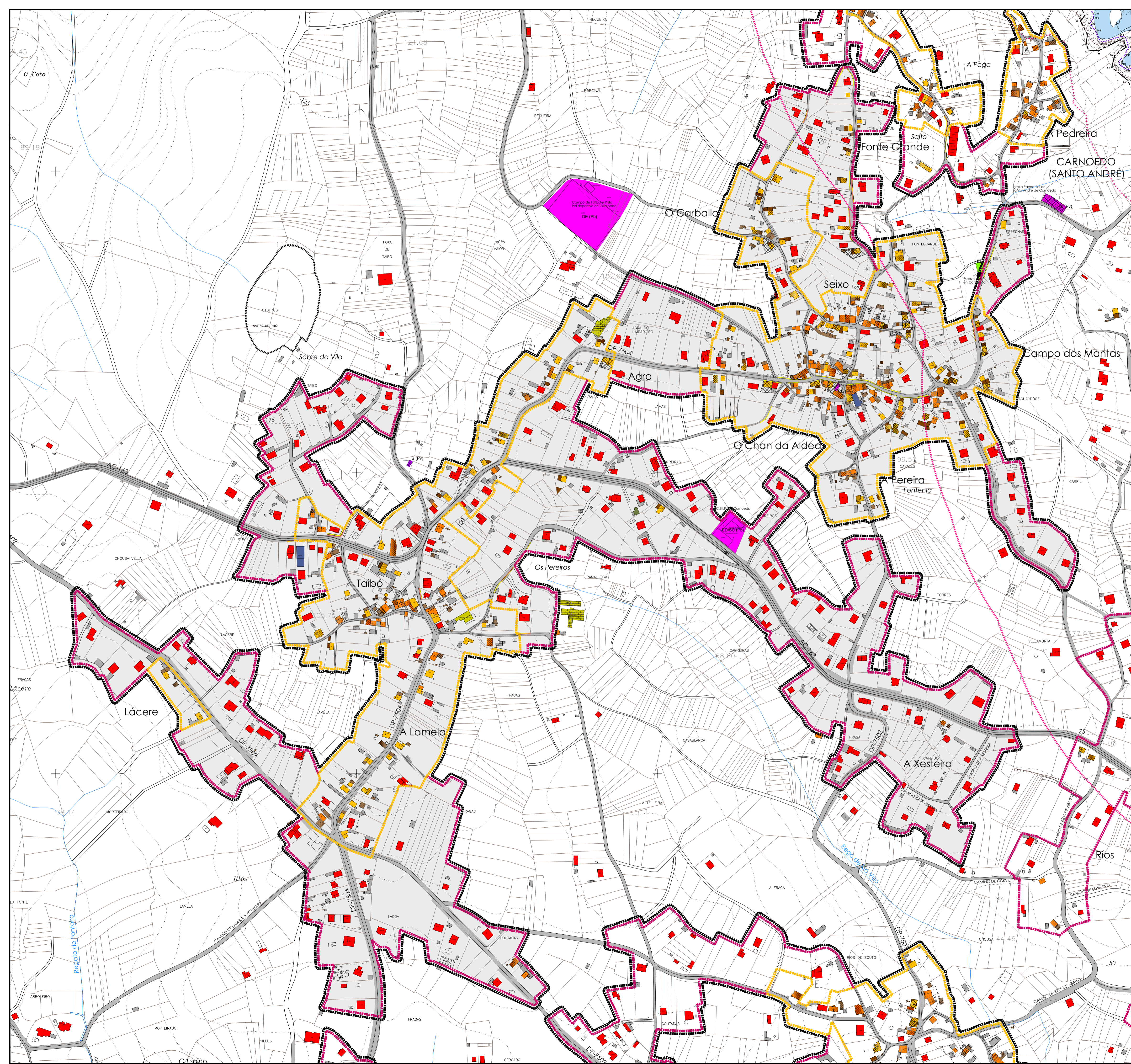
DOCUMENTO PARA APROBACIÓN DEFINITIVA

MARZO 2017

MONTEOLIVA ARQUITECTURA, S.L.P.
ANGEL L. MONTEOLIVA DIAZ, ARQUITECTO

ESTUDIO DO MODELO DE ASENTAMENTO
NÚCLEOS: NÚCLEO COMPLEXO DE CAMPO DA CRUZ-A PEDREIRA
PARROQUIA: CARNOEDO

CÓDIGO DE PLANO:
A-01-01
PLANO: 1/3.000 FOTO: 1/9.000



DELIMITACIÓN E SIMBOLOXÍA

- LÍMITE MUNICIPAL
- LÍMITE DELIMITADORA DO ASENTAMENTO HISTÓRICO / TRADICIONAL
- LÍMITE DELIMITADORA DO ASENTAMENTO COMAR
- LÍMITE ENVOLVENTE DO ASENTAMENTO COMPLEXO
- LÍMITE DELIMITADORA DO ASENTAMENTO URBANO
- SERVIDUME DE PROTECCIÓN DE COSTAS
- ZONA DE INFLUENCIA DE COSTAS (500m)
- D.P.M.T.
- LÍMITE DE RIBEIRA

USOS E TIPOLOXÍAS DAS EDIFICACIÓNS

■ VIVENDA CONTEMPORÁNEA	■ BOTO
■ VIVENDA DE ORIXE TRADICIONAL	■ SEMBOTO
■ VIVENDA DE TRANSICIÓN	■ BAÑO
■ EDIFICACIÓN AUXILIAR CONTEMPORÁNEA	■ BAÑO+PLANTA
■ EDIFICACIÓN AUXILIAR TRADICIONAL	■ BAÑO+PLANTA
■ EDIFICACIÓN AUXILIAR DE TRANSICIÓN	■ PLANTA BAÑO COBERTA
■ HORREO	
■ EDIF. USO AGROGANDIEIRO / FORESTAL	
■ EDIF. USO INDUSTRIAL	
■ EDIF. USO ALMACÉN / LOXÍSTICO	
■ EDIF. USO TERCIARIO / COMERCIAL	
■ EDIF. USO TERCIARIO / HOTELEIRO	
■ USO COMERCIAL COMPLEMENTARIO	
■ USO TALLER COMPLEMENTARIO	
■ EDIF. EN CONSTRUCCIÓN	
■ EDIF. TRANSFORMADA	
■ EDIF. EN RUINAS	
■ USO SEN DEFINIR	

PATRIMONIO

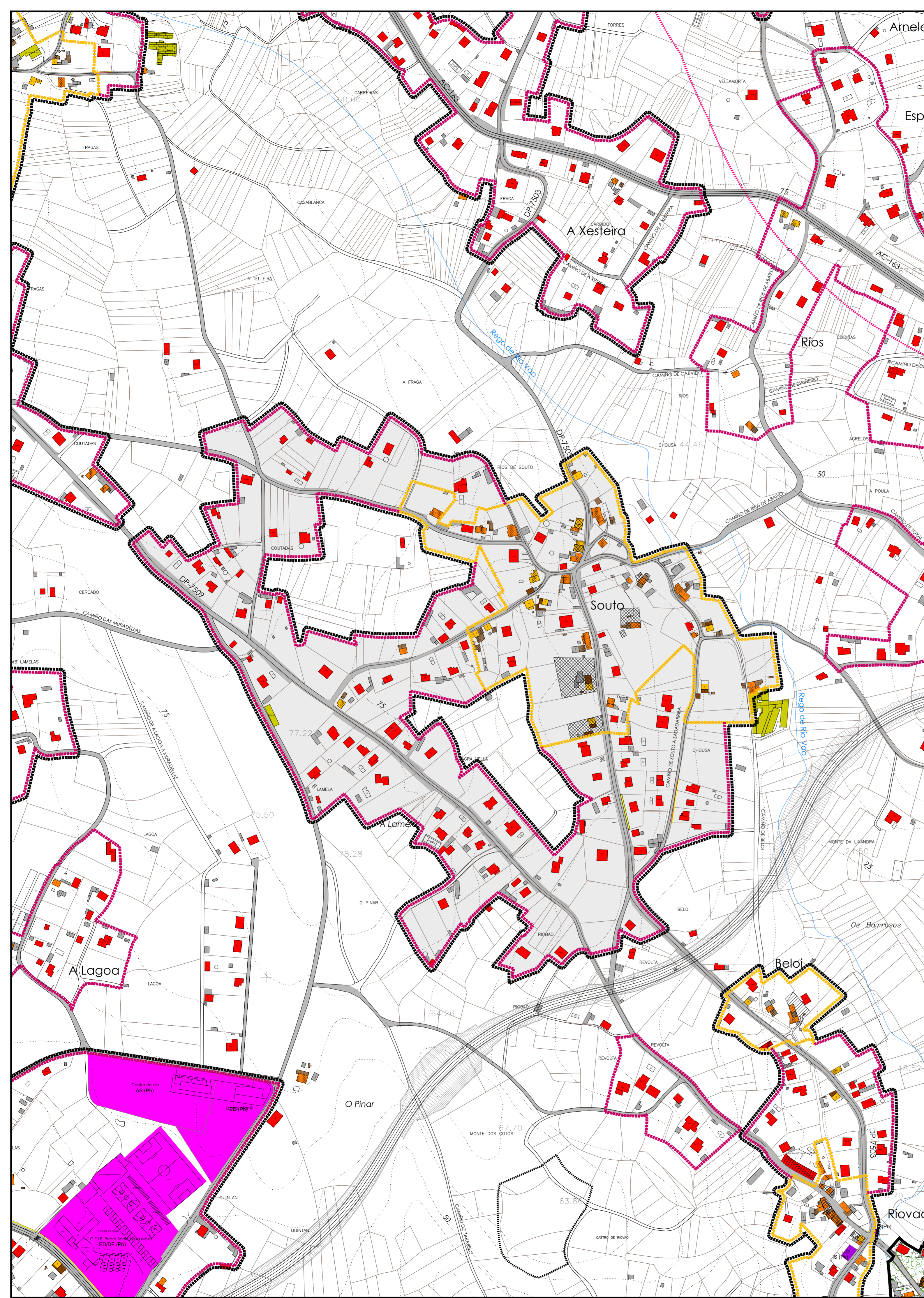
- ARQUITECTÓNICO
- ARQUEOLÓXICO

USOS DOTACIONAIS

- EQUIPAMENTO
- ESPAZO LIBRE OU ZONA VERDE
- INFRAESTRUTURA DE SERVIZO
- INFRAESTRUTURA PORTUARIA

ESTADO DA REDE VIARIA DE USO PÚBLICO

- VIARIO PAVIMENTADO
- VIARIO SEN PAVIMENTAR
- VIARIO SEN DEFINIR
- VIARIO PAVIMENTADO PEONIL
- APARCADOIRO
- CARRIL BICI
- BEIRARRUIA



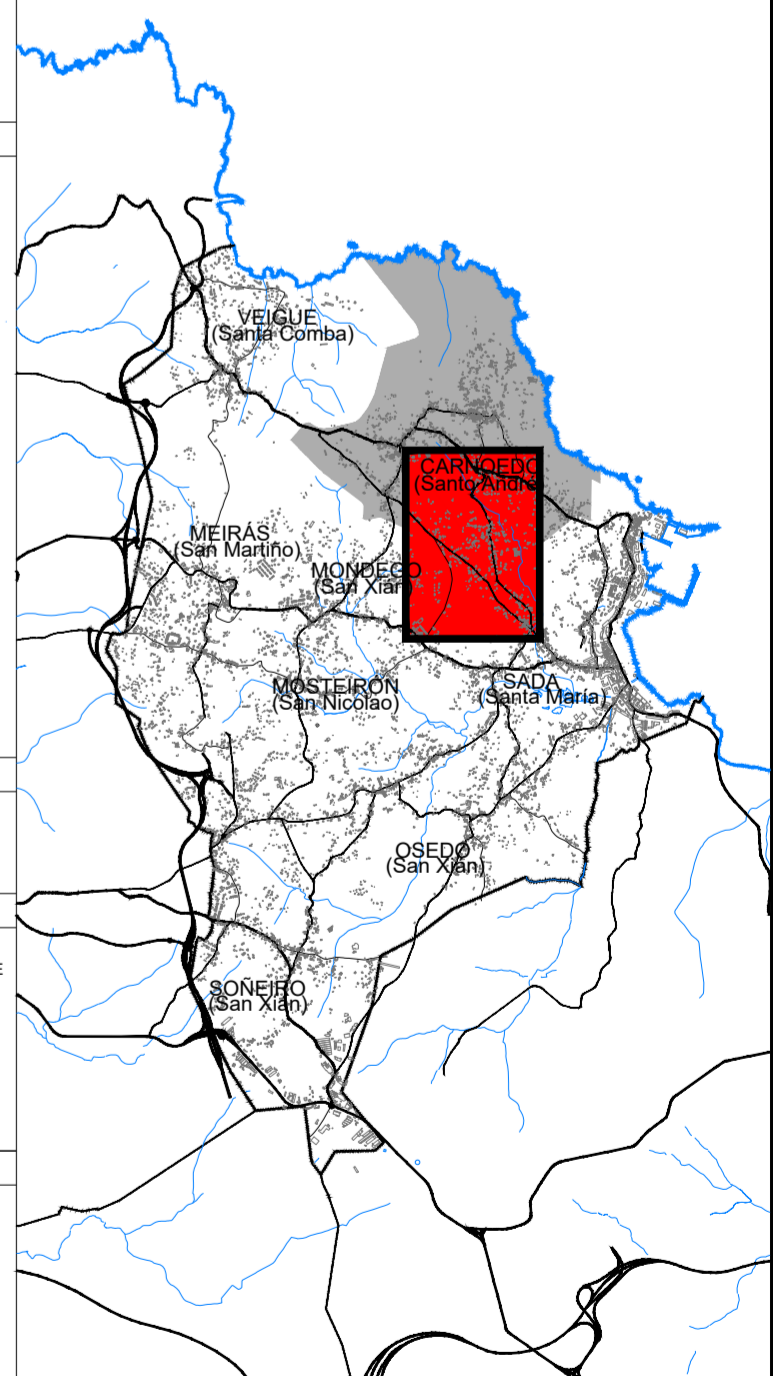
DELIMITACIÓN E SIMBOLOXÍA	
— + —	LÍMITE MUNICIPAL
—●—●—●—●—●—●—●—●—●—	LÍÑA DELIMITADORA DO ASENTAMENTO HISTÓRICO / TRADICIONAL
—●—●—●—●—●—●—●—●—●—	LÍÑA DELIMITADORA DO ASENTAMENTO COMÚN
—●—●—●—●—●—●—●—●—●—	LÍÑA ENVOLVENTE DO ASENTAMENTO COMPLEXO
—●—●—●—●—●—●—●—●—●—	LÍÑA DELIMITADORA DO ASENTAMENTO URBANO
—●—●—●—●—●—●—●—●—●—	SERVIDUME DE PROTECCIÓN DE COSTAS
—●—●—●—●—●—●—●—●—●—	ZONA DE INFLUENCIA DE COSTAS (500m)
—●—●—●—●—●—●—●—●—●—	D.P.M.T.
—●—●—●—●—●—●—●—●—●—	LÍÑA DE RIBEIRA

USOS E TIPOLOXÍAS DAS EDIFICACIÓN	
[Red]	VIVENDA CONTEMPORÁNEA
[Orange]	VIVENDA DE OXHE TRADICIONAL
[Yellow]	VIVENDA DE TRANSICIÓN
[Light Blue]	EDIFICACIÓN AUXILIAR CONTEMPORÁNEA
[Light Green]	EDIFICACIÓN AUXILIAR TRADICIONAL
[Light Purple]	EDIFICACIÓN AUXILIAR DE TRANSICIÓN
[Light Yellow]	EDIF. USO AGROGANDEIRO / FORESTAL
[Light Blue-Gray]	EDIF. USO INDUSTRIAL
[Light Green-Gray]	EDIF. USO ALMACÉN / LOXÍSTICO
[Light Blue-Gray]	EDIF. USO TERCIARIO / COMERCIAL
[Light Green-Gray]	EDIF. USO TERCIARIO / HOTELEIRO
[Light Purple-Gray]	USO COMERCIAL COMPLEMENTARIO
[Light Yellow-Gray]	USO TALLER COMPLEMENTARIO
[Light Blue]	4. SOTO
[Light Green]	SS. SEMBOTO
[Light Purple]	I. BAIKO
[Light Yellow]	II. BAIKO+1 PLANTA
[Light Blue]	III. BAIKO+2 PLANTAS
[Light Green]	IV. PLANTA BAIXO COBERTA
[Light Purple]	H. HÓRREO
[Light Yellow]	EDIF. EN CONSTRUCCIÓN
[Light Blue]	EDIF. TRANSFORMADA
[Light Green]	EDIF. EN RUINAS
[Light Purple]	USO SEN DEFINIR

PATRIMONIO	
[Red]	ARQUITECTÓNICO
[Light Blue]	ARQUEOLÓXICO

USOS DOTACIONAIS	
[Light Blue]	EQUIPAMENTO DE DEPORTIVO
[Light Green]	ED. EDUCATIVO
[Light Purple]	AS. ASISTENCIAL
[Light Yellow]	SA. SANITARIO
[Light Blue]	AL. ALMACÉN
[Light Green]	RS. RESIDENCIAL DE SEGURIDAD
[Light Purple]	ESPAZO LIBRE OU ZONA VERDE
[Light Yellow]	INFRAESTRUTURA DE SERVIZO
[Light Blue]	INFRAESTRUTURA PORTUARIA

ESTADO DA REDE VIARIA DE USO PÚBLICO	
[Light Blue]	VIARIO PAVIMENTADO
[Light Green]	VIARIO SEN PAVIMENTAR
[Light Purple]	VIARIO SEN DEFINIR
[Light Yellow]	VIARIO PAVIMENTADO PECNIL
[Light Blue]	APARCADOIRO
[Light Green]	CARRIL BICI
[Light Purple]	BEIRARRUA



PLAN XERAL DE ORDENACIÓN MUNICIPAL

SADA

DOCUMENTO PARA APROBACIÓN DEFINITIVA

MARZO 2017

ESTUDIO DO MODELO DE ASENTAMENTO

NÚCLEOS: NÚCLEO COMPLEXO DE SOUTO

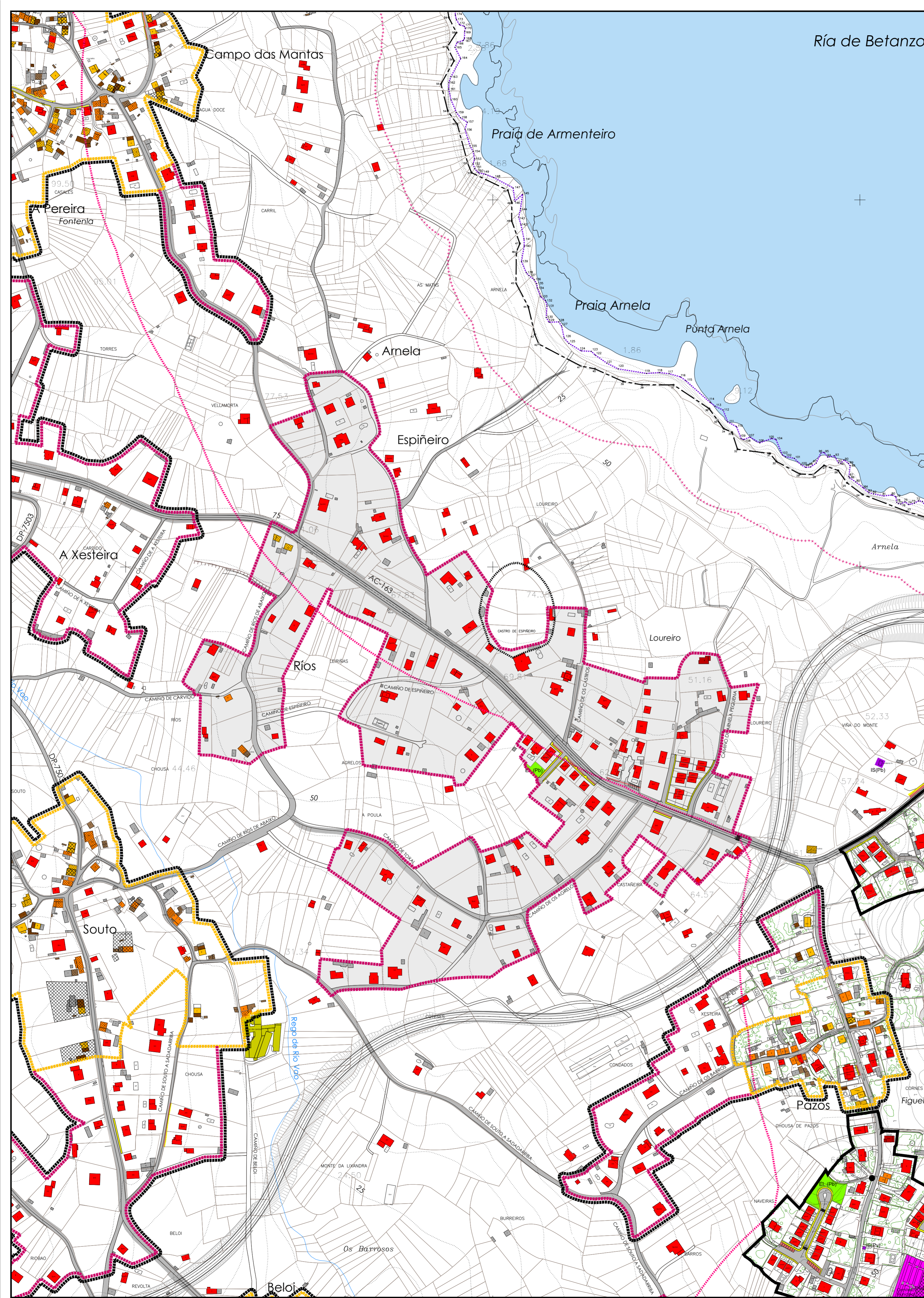
PARROQUIA: CARNOEDO

CÓDIGO DE PLANO: **A-01-03**

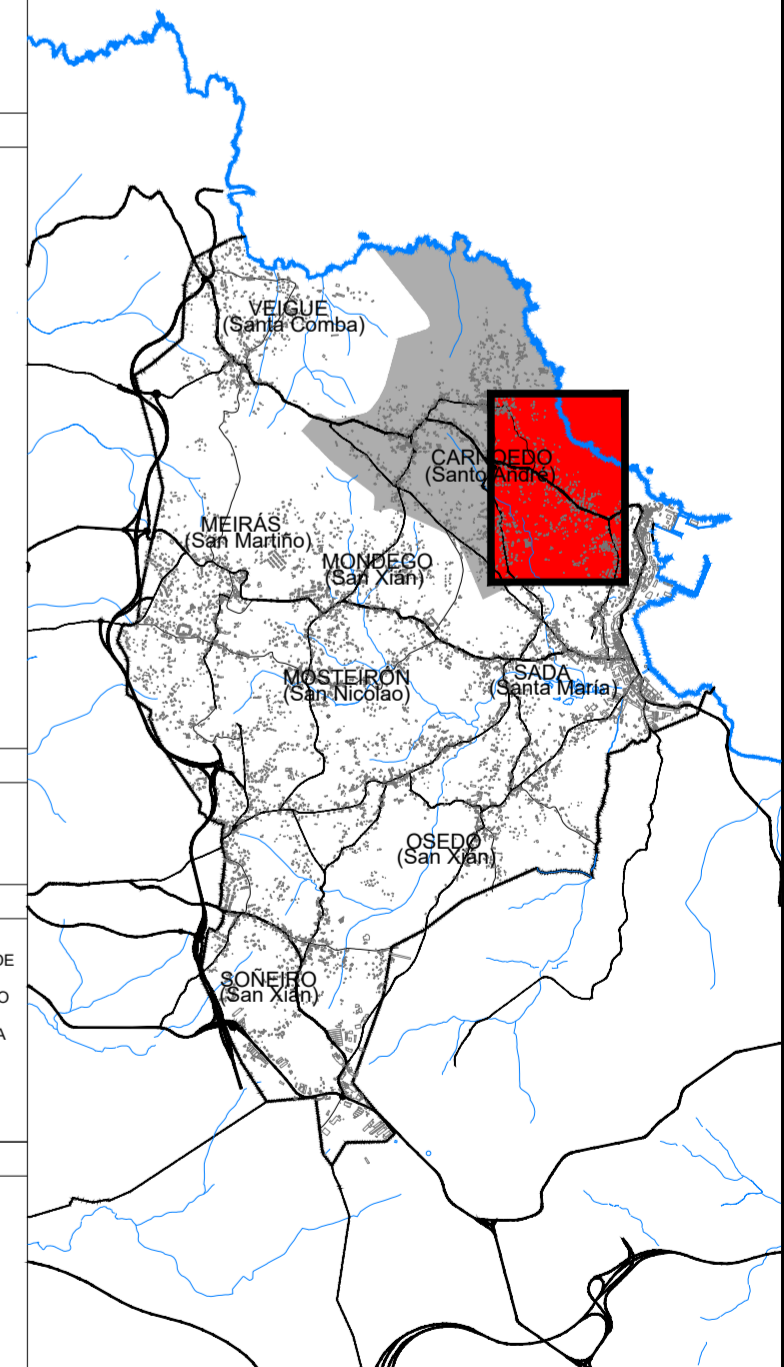
PLANO: 1:3.000 FOTO: 1:9.000

MONTEOLIVA ARQUITECTURA S.L.P.

ANGEL L. MONTEOLIVA DIAZ, ARQUITECTO



DELIMITACIÓN E SIMBOLOXÍA	
— + —	LÍMITE MUNICIPAL
—●—●—●—●—●—●—●—●—●—	LÍÑA DELIMITADORA DO ASENTAMENTO HISTÓRICO / TRADICIONAL
—●—●—●—●—●—●—●—●—●—	LÍÑA DELIMITADORA DO ASENTAMENTO COMÚN
—●—●—●—●—●—●—●—●—●—	LÍÑA ENVOLVENTE DO ASENTAMENTO COMPLEXO
—●—●—●—●—●—●—●—●—●—	LÍÑA DELIMITADORA DO ASENTAMENTO URBANO
—●—●—●—●—●—●—●—●—●—	SERVIDUME DE PROTECCIÓN DE COSTAS
—●—●—●—●—●—●—●—●—●—	ZONA DE INFLUENCIA DE COSTAS (500m)
—●—●—●—●—●—●—●—●—●—	D.P.M.T.
—●—●—●—●—●—●—●—●—●—	LÍÑA DE RIBEIRA
USOS E TIPOLOXÍAS DAS EDIFICACIÓNS	
■	VIVENDA CONTEMPORÁNEA
■	VIVENDA DE OXHE TRADICIONAL
■	VIVENDA DE TRANSICIÓN
■	EDIFICACIÓN AUXILIAR CONTEMPORÁNEA
■	EDIFICACIÓN AUXILIAR TRADICIONAL
■	EDIFICACIÓN AUXILIAR DE TRANSICIÓN
■	EDIF. USO AGROGANDIEIRO / FORESTAL
■	EDIF. USO INDUSTRIAL
■	EDIF. USO ALMACÉN / LOXÍSTICO
■	EDIF. USO TERCIARIO / COMERCIAL
■	EDIF. USO TERCIARIO / HOTELEIRO
■	USO COMERCIAL COMPLEMENTARIO
■	USO TALLER COMPLEMENTARIO
■	4. SOTO
■	SS. SEMBOTO
■	I. BAIRO
■	II. BAIRO+1 PLANTA
■	III. BAIRO+2 PLANTAS
■	IV. PLANTA BAIXO COBERTA
■	H. HÓRREO
■	EDIF. EN CONSTRUCCIÓN
■	EDIF. TRANSFORMADA
■	EDIF. EN RUINAS
■	USO SEN DEFINIR
PATRIMONIO	
■	ARQUITECTÓNICO
■	ARQUEOLÓXICO
USOS DOTACIONAIS	
■	EQUIPAMENTO DE DEPORTIVO RECREATIVO
■	ED. EDUCATIVO
■	CS. SOCIO-CULTURAL
■	AD. ADMINISTRATIVO
■	SA. SANITARIO
■	AL. ALUMEN
■	RS. RESIDENCIAL DE SEGURIDAD
■	ESPAZO LIBRE OU ZONA VERDE
■	INFRAESTRUTURA DE SERVIZO
■	INFRAESTRUTURA PORTUARIA
(Pb)	TITULARIDADE PÚBLICA
(Pp)	TITULARIDADE PRIVADA
ESTADO DA REDE VIARIA DE USO PÚBLICO	
■	VIARIO PAVIMENTADO
■	VIARIO SEN PAVIMENTAR
■	VIARIO SEN DEFINIR
■	VIARIO PAVIMENTADO PECNIL
■	APARCADOIRO
■	CARRIL BICI
■	BEIRARRUA



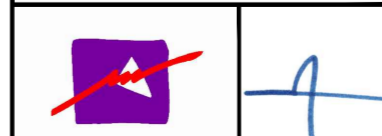
PLAN XERAL DE ORDENACIÓN MUNICIPAL

SADA



DOCUMENTO PARA APROBACIÓN DEFINITIVA

MARZO 2017



ESTUDIO DO MODELO DE ASENTAMENTO
NÚCLEOS: NÚCLEO COMÚN DE
ESPIÑEIRO-RÍOS-LOUREIRO

CÓDIGO DE PLANO:
A-01-04

ANGEL L. MONTEOLIVA DIAZ, ARQUITECTO

PARROQUIA: CARNOEDO

PLANO: 1/3.000 FOTO: 1/9.000