

DELIMITACIÓN E SIMBOLOXÍA

- LIMITE MUNICIPAL
- LÍNEA DELIMITADORA DO ASENTAMENTO HISTÓRICO/TRADICIONAL
- LÍNEA DELIMITADORA DO ASENTAMENTO COMÚN
- LÍNEA ENVOLVENTE DO ASENTAMENTO COMPLEXO
- LÍNEA DELIMITADORA DO ASENTAMENTO URBANO
- SERVIDORE DE PROTECCIÓN DE COSTAS
- ZONA DE INFLUENCIA DE COSTAS (500m)
- D.P.M.T.
- LÍNEA DE RIBEIRA

USOS E TIPOLOXÍAS DAS EDIFICACIÓNS

■ VIVIENDA CONTEMPORÁNEA	■ SOTO
■ VIVIENDA DE ORIXE TRADICIONAL	■ SEBASTO
■ VIVIENDA DE TRANSICIÓN	■ BAÑO
■ EDIFICACIÓN AUXILIAR CONTEMPORÁNEA	■ BAÑO+PLANTA
■ EDIFICACIÓN AUXILIAR TRADICIONAL	■ BAÑO+3 PLANTAS
■ EDIFICACIÓN AUXILIAR DE TRANSICIÓN	■ PLANTA BAÑO CUBERTA
■ EDIF. USO AGROGANDERÍO / FORESTAL	■ HORREO
■ EDIF. USO INDUSTRIAL	
■ EDIF. USO ALMACÉN / LOXÍSTICO	
■ EDIF. USO TERCARIO / COMERCIAL	■ EDIF. EN CONSTRUCCIÓN
■ EDIF. USO TERCARIO / HOTELERÍO	■ EDIF. TRANSFORMADA
■ USO COMERCIAL COMPLEMENTARIO	■ EDIF. EN RUINAS
■ USO TALLER COMPLEMENTARIO	■ USO SEN DEFINIR

PATRIMONIO

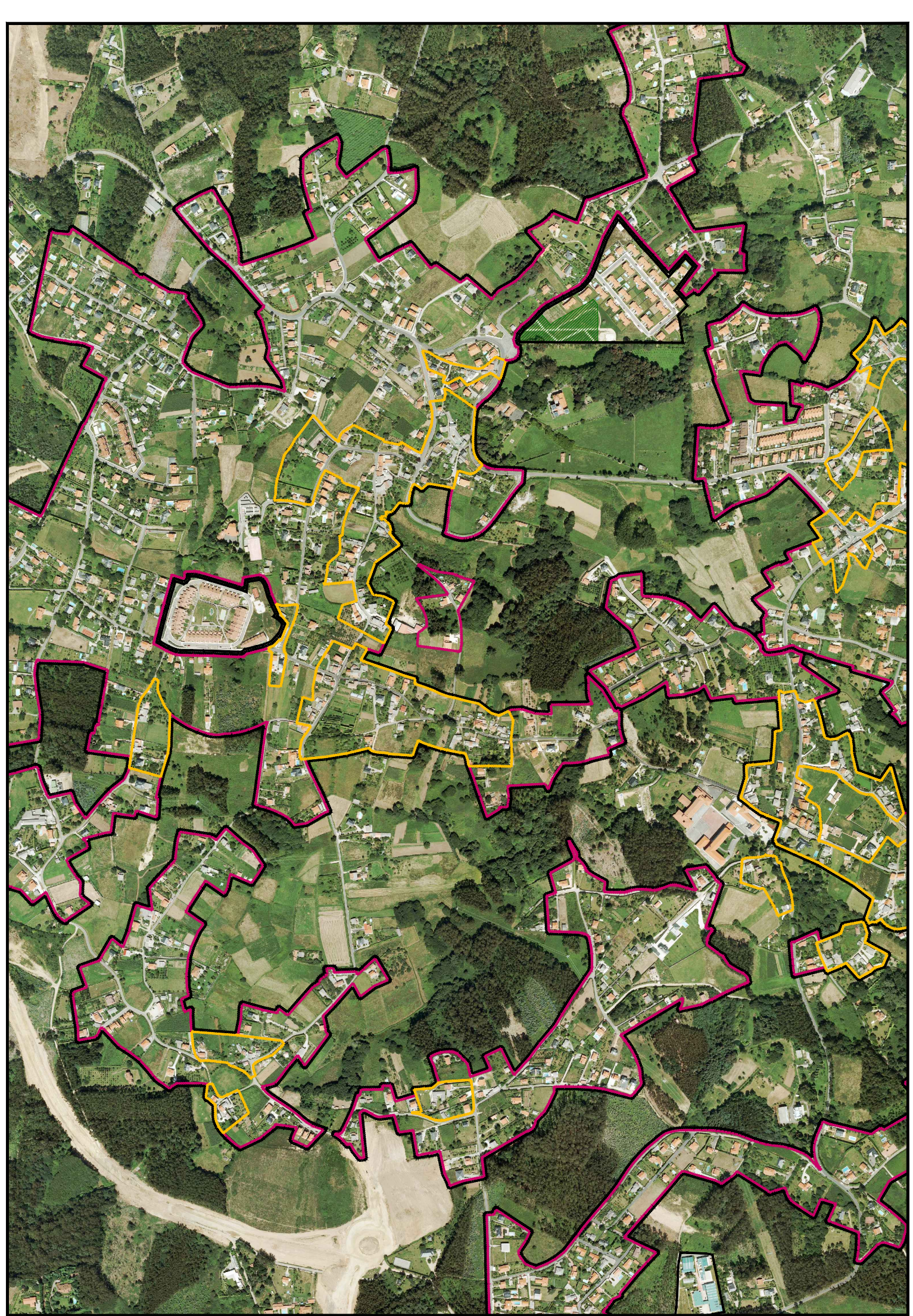
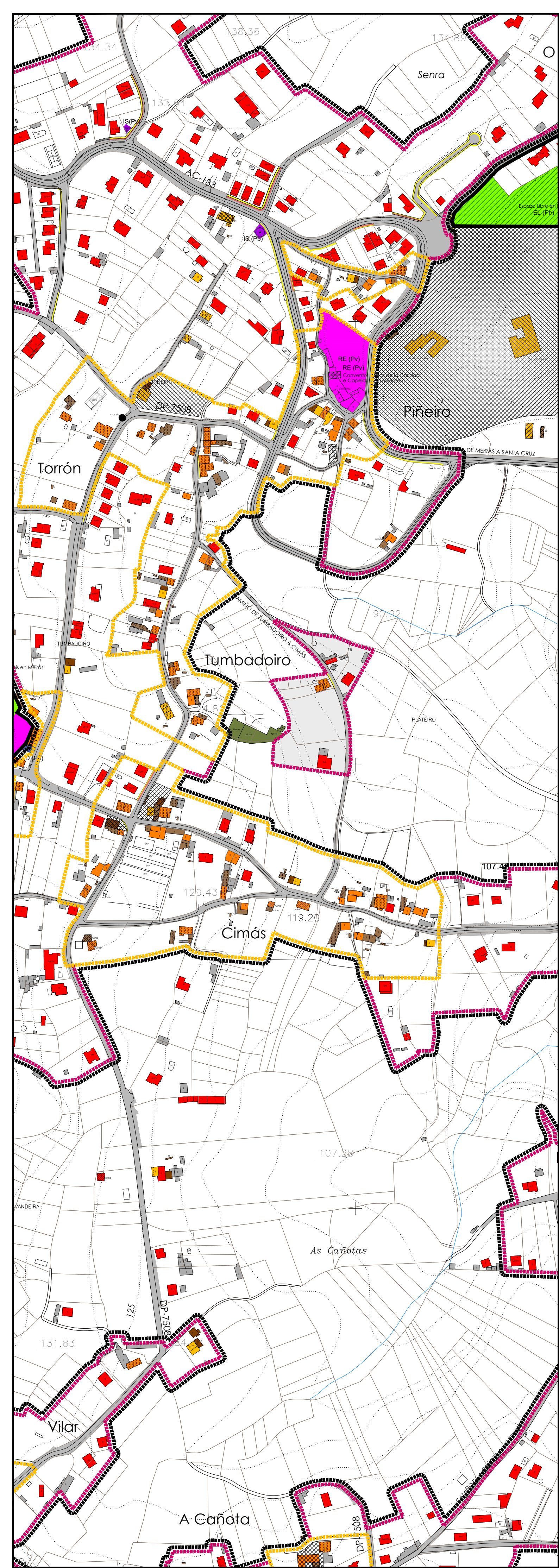
- ARQUITECTÓNICO
- ARQUEOLÓXICO

USOS DOTACIONAIS

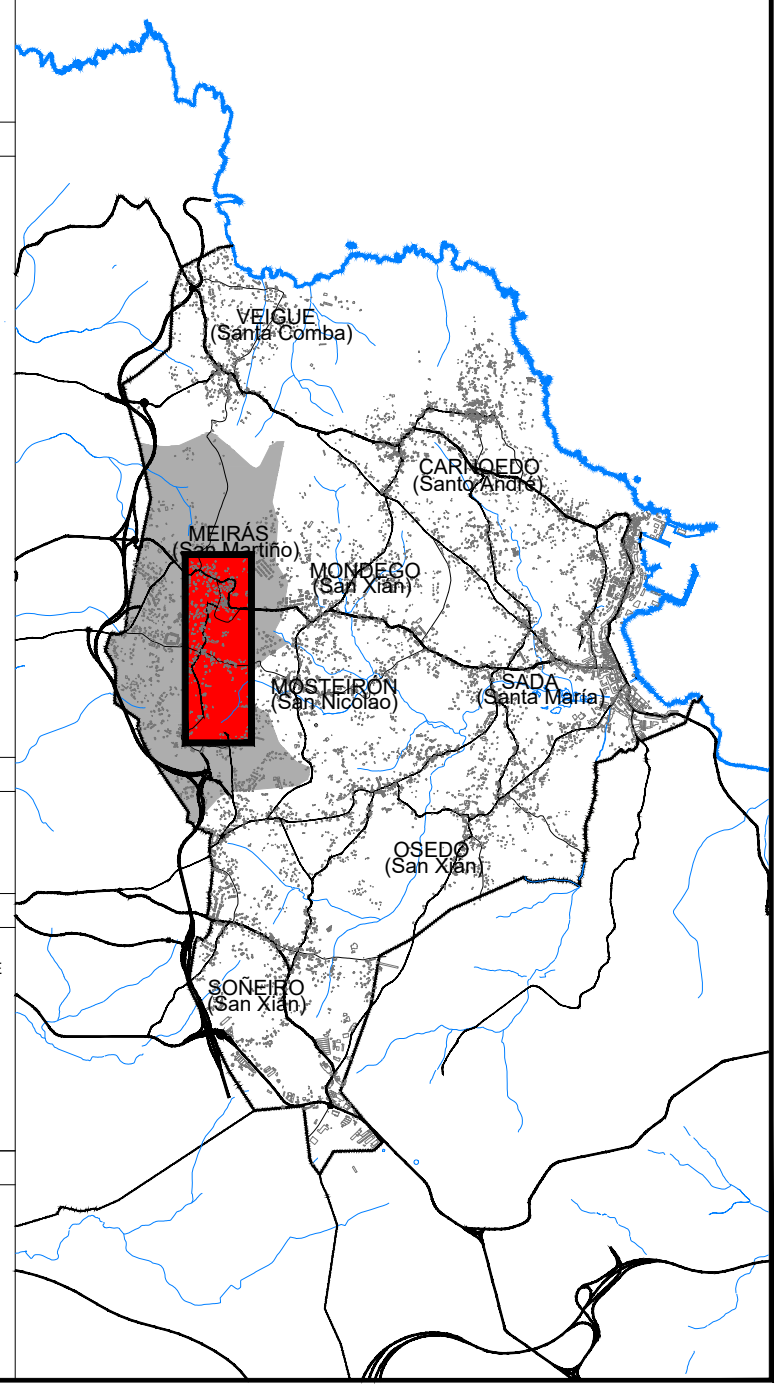
■ EQUIPAMENTO	■ ESPAZO LIBRE OU ZONA VERDE
■ DE SERVIZO DE SERVIDOR	■ INFRAESTRUTURA DE SERVIZO
■ TITULARIDADE PÚBLICA	■ INFRAESTRUTURA PORTUARIA
■ TITULARIDADE PRIVADA	■ INFRAESTRUTURA PORTUARIA
■ RESIDENCIAL DE SERVIDOR	

ESTADO DA REDE VIARIA DE USO PÚBLICO

■ VÍARIO PAVIMENTADO	■ APARCADORIO
■ VÍARIO SEN PAVIMENTAR	■ CARRIL BICI
■ VÍARIO SEN DEFINIR	■ BARRERÍA
■ VÍARIO PAVIMENTADO PEONIL	



DELIMITACIÓN E SIMBOLOXÍA			
— + —	LÍMITE MUNICIPAL		
— — — — —	LÍÑA DELIMITADORA DO ASENTAMENTO HISTÓRICO / TRADICIONAL		
— — — — —	LÍÑA DELIMITADORA DO ASENTAMENTO COMÚN		
— — — — —	LÍÑA ENVOLVENTE DO ASENTAMENTO COMPLEXO		
— — — — —	LÍÑA DELIMITADORA DO ASENTAMENTO URBANO		
— — — — —	SERVIDUME DE PROTECCIÓN DE COSTAS		
— — — — —	ZONA DE INFLUENCIA DE COSTAS (500m)		
— — — — —	D.P.M.T.		
— — — — —	LÍÑA DE RIBEIRA		
USOS E TIPOLOXÍAS DAS EDIFICACIÓNS			
[Red]	VIVENDA CONTEMPORÁNEA	- I SOTO	
[Orange]	VIVENDA DE ORIGE TRADICIONAL	SS SEMISOTO	
[Yellow]	VIVENDA DE TRANSICIÓN	I BAIXO	
[Grey]	EDIFICACIÓN AUXILIAR CONTEMPORÁNEA	II BAIXO+1 PLANTA	
[Brown]	EDIFICACIÓN AUXILIAR TRADICIONAL	III BAIXO+2 PLANTAS	
[Dark Brown]	EDIFICACIÓN AUXILIAR DE TRANSICIÓN	++ PLANTA BAIXO CUBERTA	
		H HÓRREO	
[Green]	EDIF. USO AGROGANDEIRO / FORESTAL		
[Dark Green]	EDIF. USO INDUSTRIAL		
[Blue]	EDIF. USO ALMACÉN / LOXÍSTICO		
[Light Blue]	EDIF. USO TERCIARIO / COMERCIAL		
[Teal]	EDIF. USO TERCIARIO / HOTELEIRO		
[Light Green]	USO COMERCIAL COMPLEMENTARIO		
[Dark Green]	USO TALLER COMPLEMENTARIO		
[Light Blue]	EDIF. EN CONSTRUCCIÓN		
[Dark Blue]	EDIF. TRANSFORMADA		
[Light Green]	EDIF. EN RUINAS		
[Dark Green]	USO SEN DEFINIR		
PATRIMONIO			
[Cross-hatch]	ARQUITECTÓNICO		
[Diagonal lines]	ARQUEOLÓXICO		
USOS DOTACIONAIS			
[Pink]	EQUIPAMENTO	[Green]	ESPAZO LIBRE OU ZONA VERDE
[Red]	DE DEPORTIVO	[Blue]	INFRAESTRUTURA DE SERVIZO
[Orange]	ED EDUCATIVO	[Yellow]	INFRAESTRUTURA PORTUARIA
[Yellow]	SC SOCIO-CULTURAL		
[Light Blue]	AD ADMINISTRATIVO		
[Dark Blue]	AS ASISTENCIAL		
[Light Green]	SA SANITARIO		
[Dark Green]	AL ALMACÉN		
[Light Green]	RS RESIDENCIAL		
[Dark Green]	SE SEGURIDADE		
ESTADO DA REDE VIARIA DE USO PÚBLICO			
[Grey]	VIARIO PAVIMENTADO	[Red]	APARCADOIRO
[White]	VIARIO SEN PAVIMENTAR	[Orange]	CARRIL BICI
[Dark Grey]	VIARIO SEN DEFINIR	[Yellow]	BEIRARRÚA
[Light Blue]	VIARIO PAVIMENTADO PEÑIL		



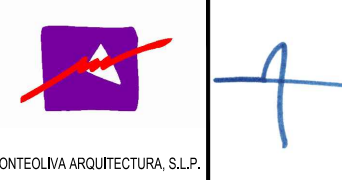
PLAN XERAL DE ORDENACIÓN MUNICIPAL

SADA



DOCUMENTO PARA APROBACIÓN DEFINITIVA

MARZO 2017



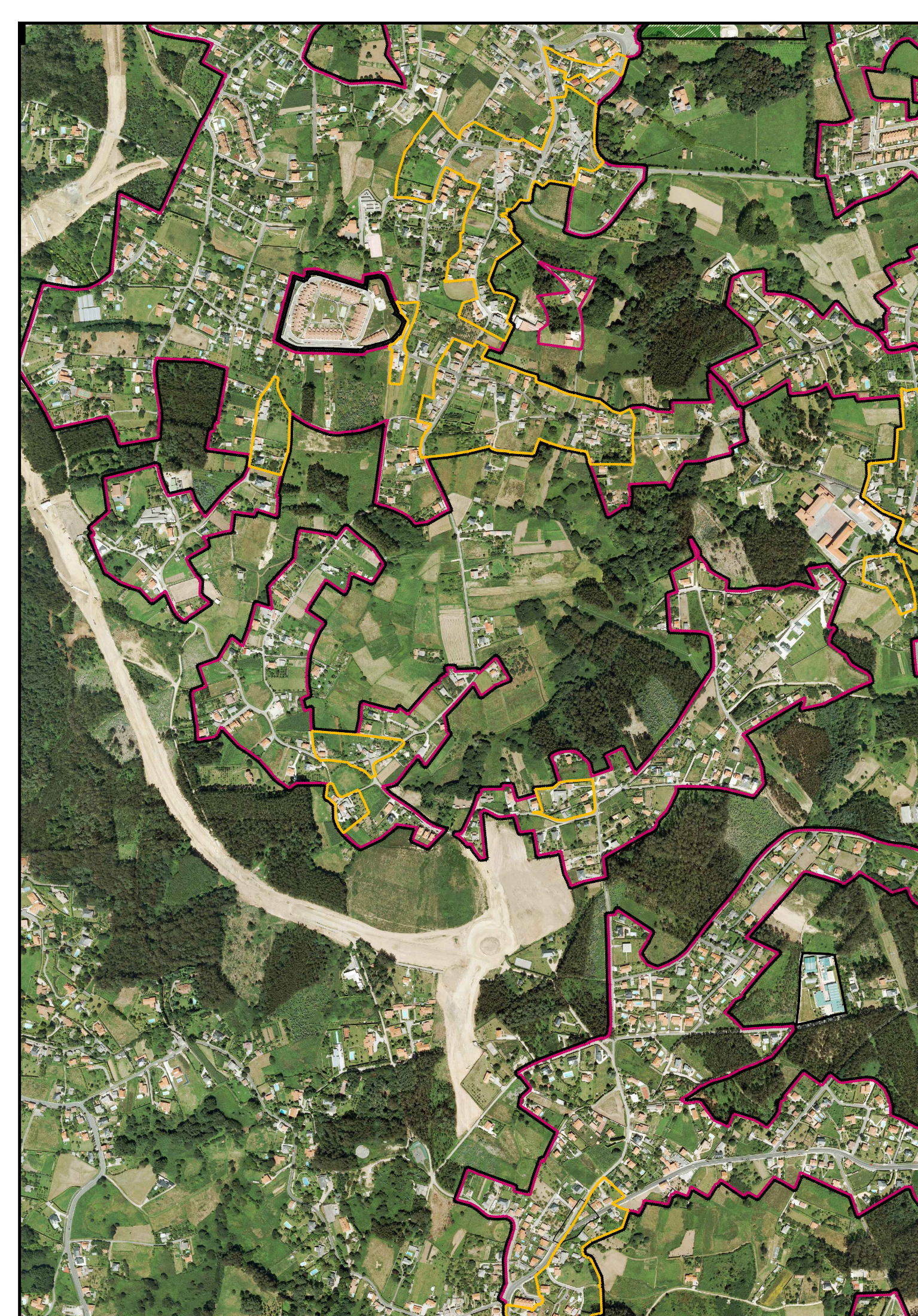
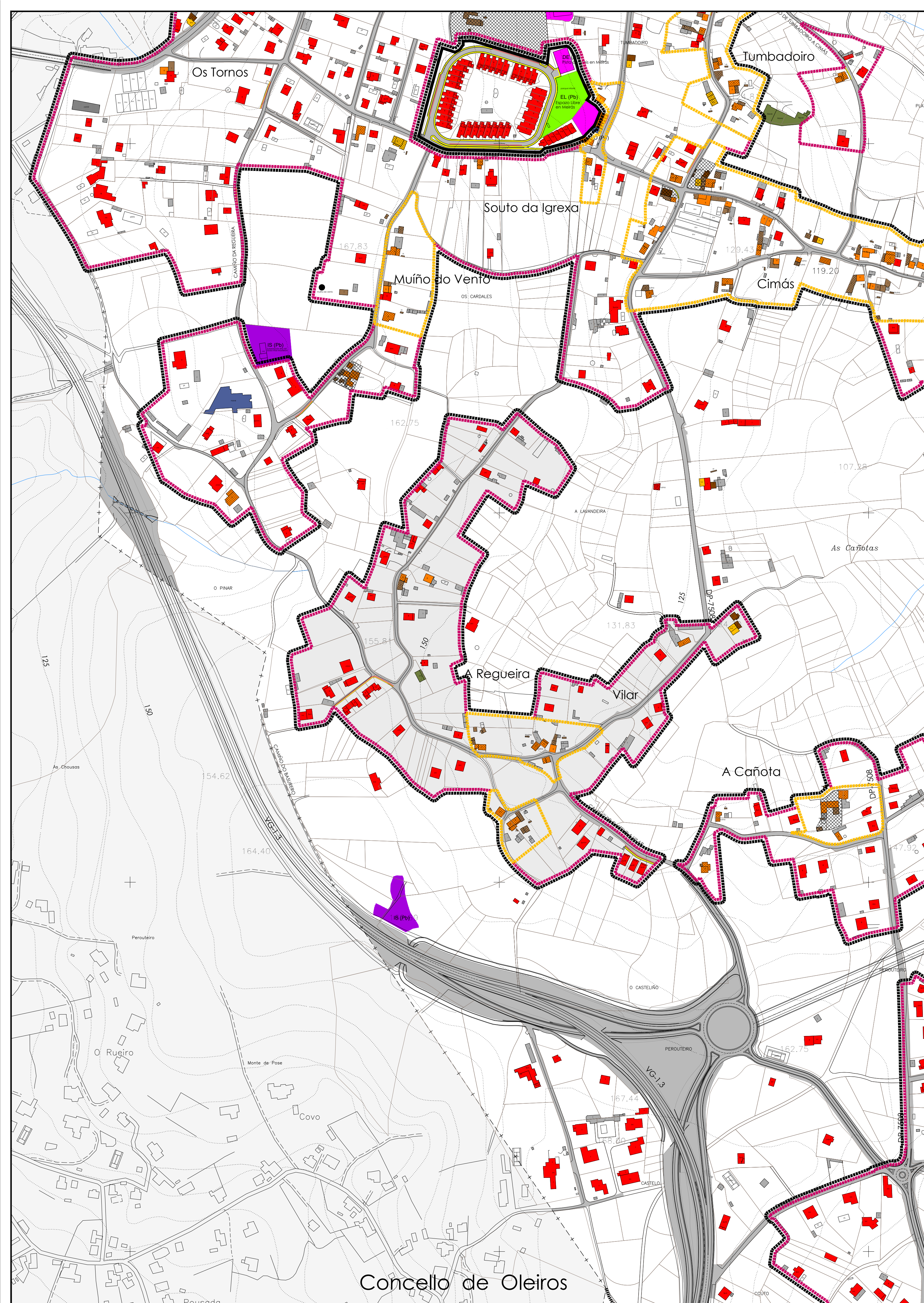
ESTUDIO DO MODELO DE ASENTAMENTO
NÚCLEOS:
NÚCLEO COMÚN DE TUMBADOIRO NOVO

CÓDIGO DE PLANO:
A-02-02

ANGEL L. MONTEOLIVA DIAZ, ARQUITECTO

PARROQUIA: MEIRÁS

PLANO: 1/3.000 FOTO: 1/9.000



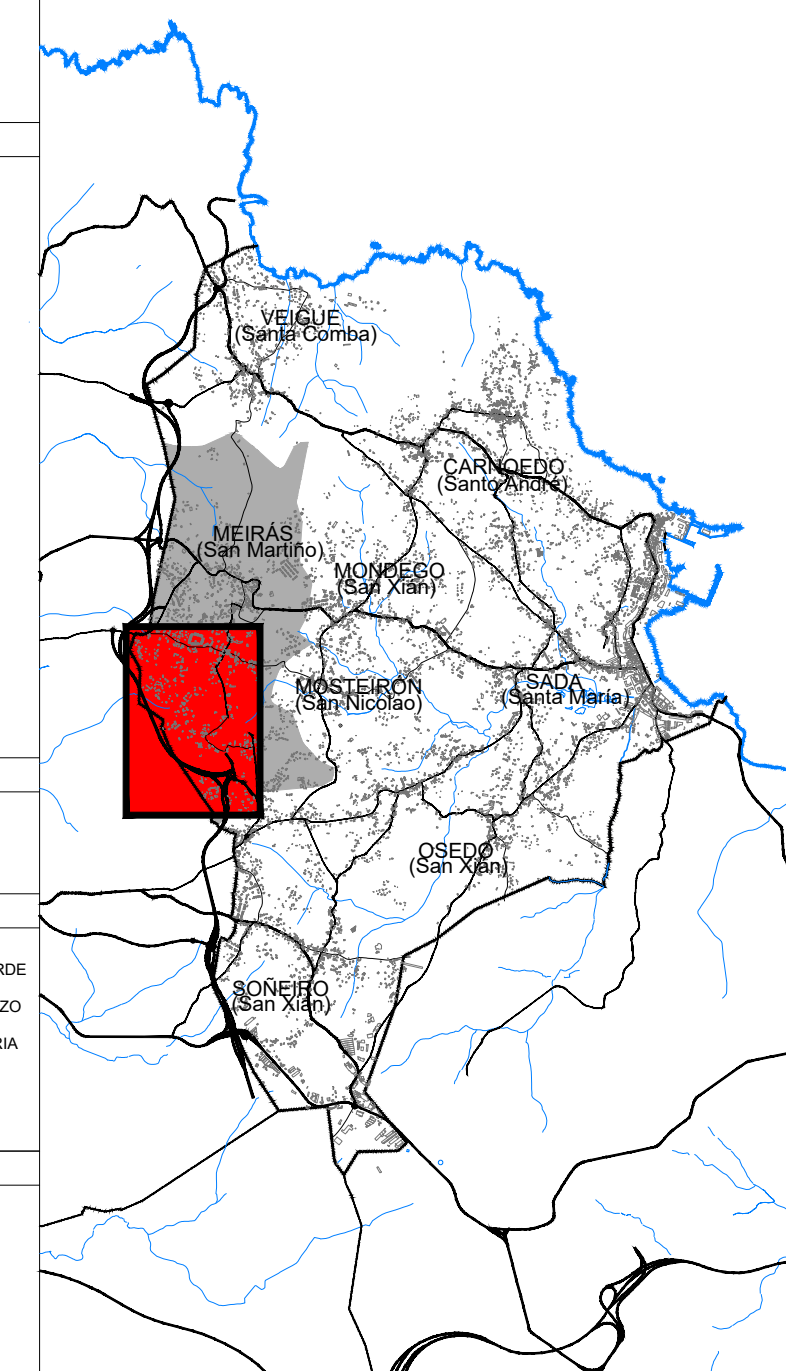
DELIMITACIÓN E SIMBOLOXÍA	
—+—	LÍMITE MUNICIPAL
—●—●—●—	LÍÑA DELIMITADORA DO ASENTAMENTO HISTÓRICO / TRADICIONAL
—■—■—■—	LÍÑA DELIMITADORA DO ASENTAMENTO COMÚN
—■—■—■—	LÍÑA ENVOLVENTE DO ASENTAMENTO COMPLEXO
—■—■—■—	LÍÑA DELIMITADORA DO ASENTAMENTO URBANO
—+—+—+—	SERVIDUME DE PROTECCIÓN DE COSTAS
—+—+—+—	ZONA DE INFLUENCIA DE COSTAS (500m)
—+—+—+—	D.P.M.T.
—+—+—+—	LÍÑA DE RIBEIRA

USOS E TIPOLOXÍAS DAS EDIFICACIÓNS			
■	VIVENDA CONTEMPORÁNEA	■	SOTO
■	VIVENDA DE OXIBE TRADICIONAL	■	SEMBSOTO
■	VIVENDA DE TRANSICIÓN	■	BANCO
■	EDIFICACIÓN AUXILIAR CONTEMPORÁNEA	■	BANCO+1 PLANTA
■	EDIFICACIÓN AUXILIAR TRADICIONAL	■	BANCO+2 PLANTAS
■	EDIFICACIÓN AUXILIAR DE TRANSICIÓN	■	PLANTA BAIXO COBERTA
■		■	HÓRREO
■	EDIF. USO AGROGANDEIRO / FORESTAL	■	
■	EDIF. USO INDUSTRIAL	■	
■	EDIF. USO ALMACÉN / LOXÍSTICO	■	EDIF. EN CONSTRUCCIÓN
■	EDIF. USO TERCIARIO / COMERCIAL	■	EDIF. TRANSFORMADA
■	EDIF. USO TERCIARIO / HOTELEIRO	■	EDIF. EN RUINAS
■	USO COMERCIAL COMPLEMENTARIO	■	USO SEN DEFINIR
■	USO TALLER COMPLEMENTARIO		

PATRIMONIO			
■	ARQUITECTÓNICO	■	ARQUEOLÓXICO

USOS DOTACIONAIS			
■	EQUIPAMENTO DE DEPORTIVO RECREATIVO	■	ESPAZO LIBRE OU ZONA VERDE
■	ED. EDUCATIVO	■	INFRAESTRUTURA DE SERVIZO
■	SC. SOCIO-CULTURAL	■	INFRAESTRUTURA PORTUARIA
■	AD. ADMINISTRATIVO		
■	AS. ASISTENCIAL		
■	SA. SANITARIO		
■	AL. ALMACÉN		
■	RS. RESIDENCIAL DE SEGURIDAD		

ESTADO DA REDE VIARIA DE USO PÚBLICO			
■	VIARIO PAVIMENTADO	■	APARCADOIRO
■	VIARIO SEN PAVIMENTAR	■	CARRIL BICI
■	VIARIO SEN DEFINIR	■	BEIRARRÚA
■	VIARIO PAVIMENTADO PECNIL		



PLAN XERAL DE ORDENACIÓN MUNICIPAL

SADA

DOCUMENTO PARA APROBACIÓN DEFINITIVA **MARZO 2017**

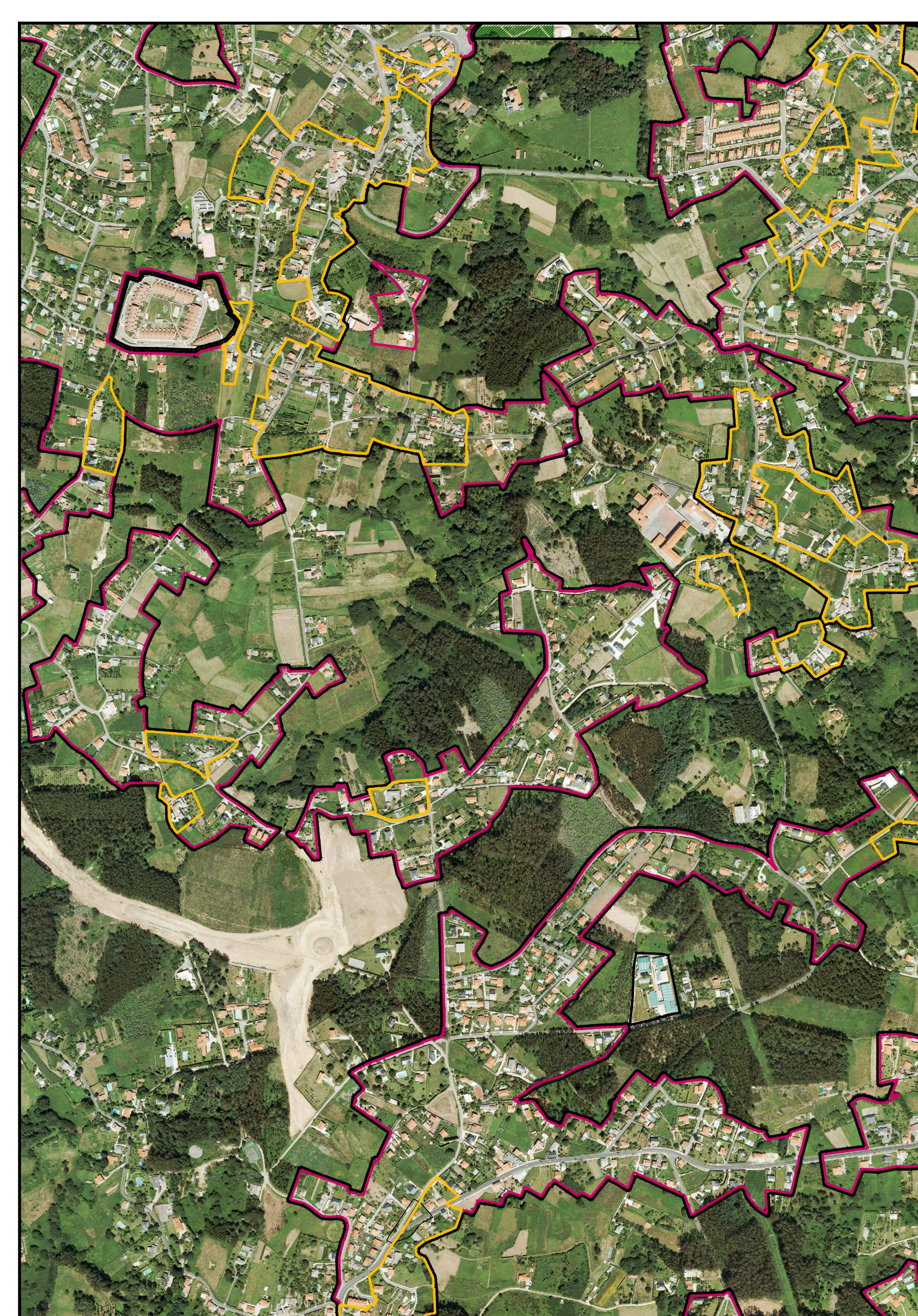
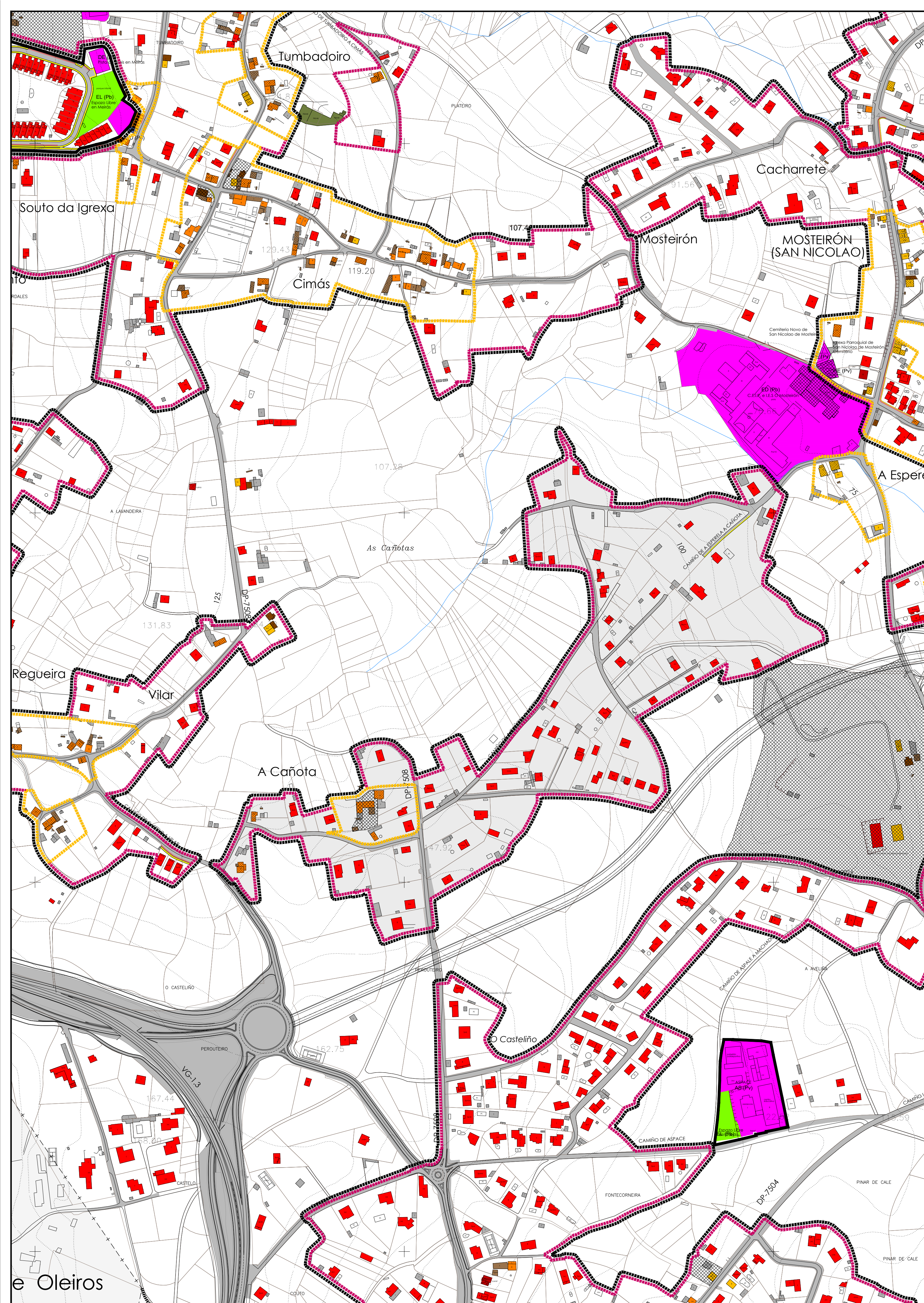
ESTUDIO DO MODELO DE ASENTAMENTO

NÚCLEOS: NÚCLEO COMPLEXO DE VILAR

PARROQUIA: MEIRÁS

CÓDIGO DE PLANO: **A-02-03**

PLANQ: 1/3.000 FOTO: 1/9.000



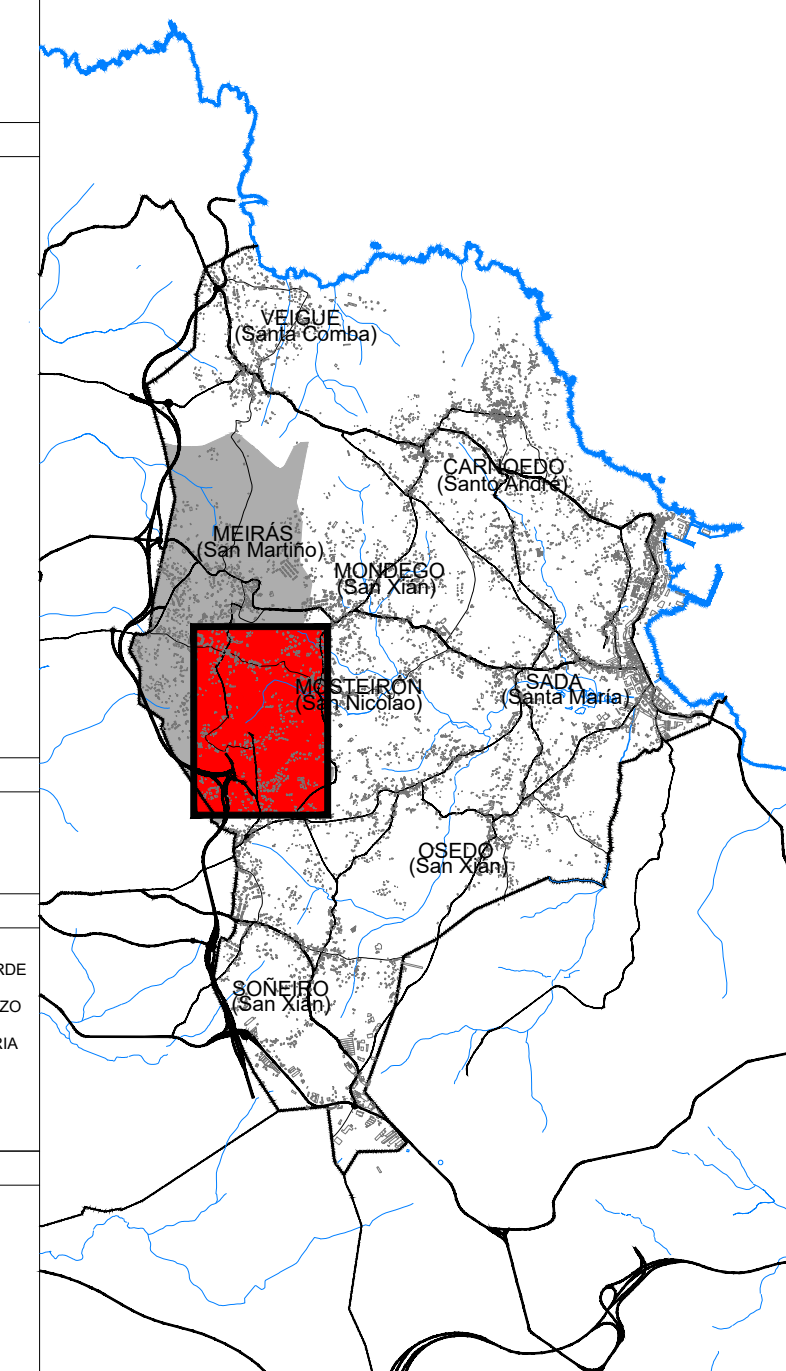
DELIMITACIÓN E SIMBOLOXÍA	
—+—	LÍMITE MUNICIPAL
—●—●—	LÍÑA DELIMITADORA DO ASENTAMENTO HISTÓRICO / TRADICIONAL
—■—■—	LÍÑA DELIMITADORA DO ASENTAMENTO COMÚN
—■—■—	LÍÑA ENVOLVENTE DO ASENTAMENTO COMPLEXO
—■—■—	LÍÑA DELIMITADORA DO ASENTAMENTO URBANO
—●—●—	SERVIDUME DE PROTECCIÓN DE COSTAS
—●—●—	ZONA DE INFLUENCIA DE COSTAS (500m)
—●—●—	D.P.M.T.
—●—●—	LÍÑA DE RIBEIRA

USOS E TIPOLOXÍAS DAS EDIFICACIÓN			
■	VIVENDA CONTEMPORÁNEA	■	BOTO
■	VIVENDA DE OXHE TRADICIONAL	■	SEMBOTO
■	VIVENDA DE TRANSICIÓN	■	BANCO
■	EDIFICACIÓN AUXILIAR CONTEMPORÁNEA	■	BANCO+1 PLANTA
■	EDIFICACIÓN AUXILIAR TRADICIONAL	■	BANCO+2 PLANTAS
■	EDIFICACIÓN AUXILIAR DE TRANSICIÓN	■	PLANTA BAIXO COBERTA
■	EDIF. USO AGROGANDIEIRO / FORESTAL	■	HÓRREO
■	EDIF. USO INDUSTRIAL	■	
■	EDIF. USO ALMACÉN / LOXÍSTICO	■	EDIF. EN CONSTRUCCIÓN
■	EDIF. USO TERCIARIO / COMERCIAL	■	EDIF. TRANSFORMADA
■	EDIF. USO TERCIARIO / HOTELEIRO	■	EDIF. EN RUINAS
■	USO COMERCIAL COMPLEMENTARIO	■	USO SEN DEFINIR
■	USO TALLER COMPLEMENTARIO		

PATRIMONIO			
■	ARQUITECTÓNICO	■	ARQUEOLÓXICO

USOS DOTACIONAIS			
■	EQUIPAMENTO DE DEPORTIVO	■	ESPAZO LIBRE OU ZONA VERDE
■	ED. EDUCATIVO	■	INFRAESTRUTURA DE SERVIZO
■	ED. SOCIO-CULTURAL	■	INFRAESTRUTURA PORTUARIA
■	ED. ADMINISTRATIVO		
■	ED. ASISTENCIAL		
■	SA SANITARIO		
■	ALMACÉN		
■	RS RESIDENCIAL		
■	DE SEGURIDAD		

ESTADO DA REDE VIARIA DE USO PÚBLICO			
■	VIARIO PAVIMENTADO	■	APARCADOIRO
■	VIARIO SEN PAVIMENTAR	■	CARRIL BICI
■	VIARIO SEN DEFINIR	■	BEIRARRUA
■	VIARIO PAVIMENTADO PECNIL		



PLAN XERAL DE ORDENACIÓN MUNICIPAL

SADA

DOCUMENTO PARA APROBACIÓN DEFINITIVA **MARZO 2017**

ESTUDIO DO MODELO DE ASENTAMENTO
NÚCLEOS: NÚCLEO COMPLEXO DE A CAÑOTA

CÓDIGO DE PLANO: **A-02-04**

ANGEL L. MONTEOLIVA DIAZ, ARQUITECTO

PARROQUIA: MEIRÁS

PLANO: 1:3.000 FOTO: 1:9.000