

**DELIMITACIÓN E SIMBOLOXÍA**

- LÍMITE MUNICIPAL
- LÍMITE DELIMITADORA DO ASENTAMENTO HISTÓRICO / TRADICIONAL
- LÍMITE DELIMITADORA DO ASENTAMENTO COMÚN
- LÍMITE ENVOLVENTE DO ASENTAMENTO COMPLEXO
- LÍMITE DELIMITADORA DO ASENTAMENTO URBANO
- SERVIDUME DE PROTECCIÓN DE COSTAS
- ZONA DE INFLUENCIA DE COSTAS (500m)
- D.P.M.T.
- LÍMITE DE RIBEIRA

**USOS E TIPOLOXÍAS DAS EDIFICACIÓNS**

VIVENDA CONTEMPORÁNEA	4 SOTO
VIVENDA DE OXIBE TRADICIONAL	SS SEMBOTO
VIVENDA DE TRANSICIÓN	I BAIKO
EDIFICACIÓN AUXILIAR CONTEMPORÁNEA	II BAIKO+1 PLANTA
EDIFICACIÓN AUXILIAR TRADICIONAL	III BAIKO+2 PLANTAS
EDIFICACIÓN AUXILIAR DE TRANSICIÓN	IV PLANTA BAIXO COBERTA
	H HÖRREO

**EDIF. USO AGROGANDEIRO / FORESTAL**

**EDIF. USO INDUSTRIAL**

**EDIF. USO ALMACÉN / LOXÍSTICO**

**EDIF. USO TERCIARIO / COMERCIAL**

**EDIF. USO TERCIARIO / HOTELEIRO**

**USO COMERCIAL COMPLEMENTARIO**

**USO TALLER COMPLEMENTARIO**

**EDIF. EN CONSTRUCCIÓN**

**EDIF. TRANSFORMADA**

**EDIF. EN RUINAS**

**USO SEN DEFINIR**

**PATRIMONIO**

- ARQUITECTÓNICO
- ARQUEOLÓXICO

**USOS DOTACIONAIS**

EQUIPAMENTO	DE DEPORTIVO	ESPAZO LIBRE OU ZONA VERDE
DE EDUCATIVO	DE RECREO	INFRAESTRUTURA DE SERVIZO
DE SOCIO-CULTURAL	DE ALUMENOS	INFRAESTRUTURA PORTUARIA
ADMINISTRATIVO	SA ASISTENCIAL	
SA SANITARIO	ALUMENOS	
RESIDENCIAL	DE SEGURIDADE	

**ESTADO DA REDE VIARIA DE USO PÚBLICO**

VIARIO PAVIMENTADO	APARCADOIRO
VIARIO SEN PAVIMENTAR	CARRIL BICI
VIARIO SEN DEFINIR	BEIRARRÚA
VIARIO PAVIMENTADO PEGNIL	

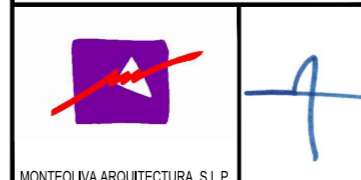
PLAN XERAL DE ORDENACIÓN MUNICIPAL

SADA



DOCUMENTO PARA APROBACIÓN DEFINITIVA

MARZO 2017



ESTUDO DO MODELO DE ASENTAMENTO  
NÚCLEOS: NÚCLEO COMPLEXO DE FORTIÑÓN

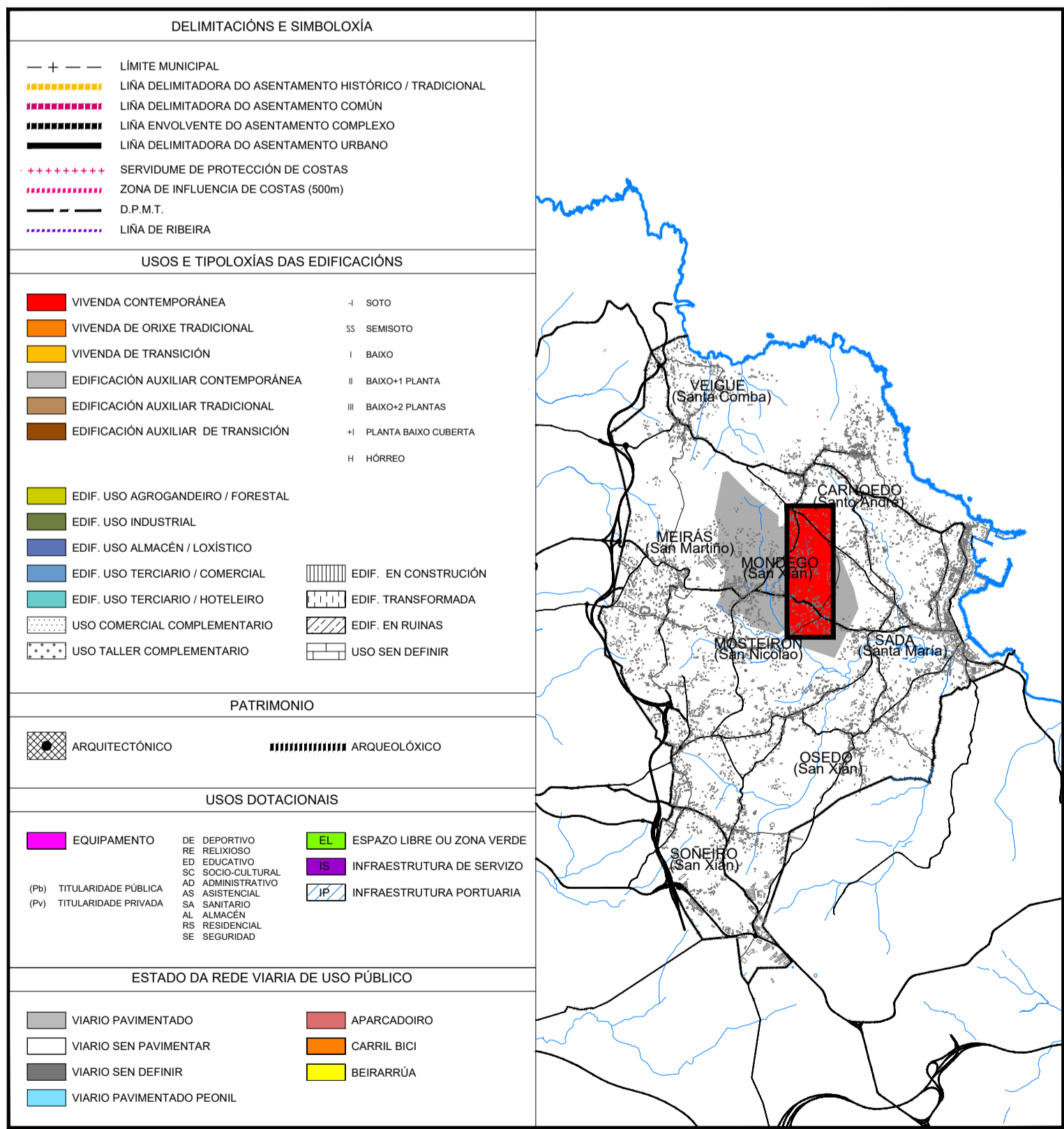
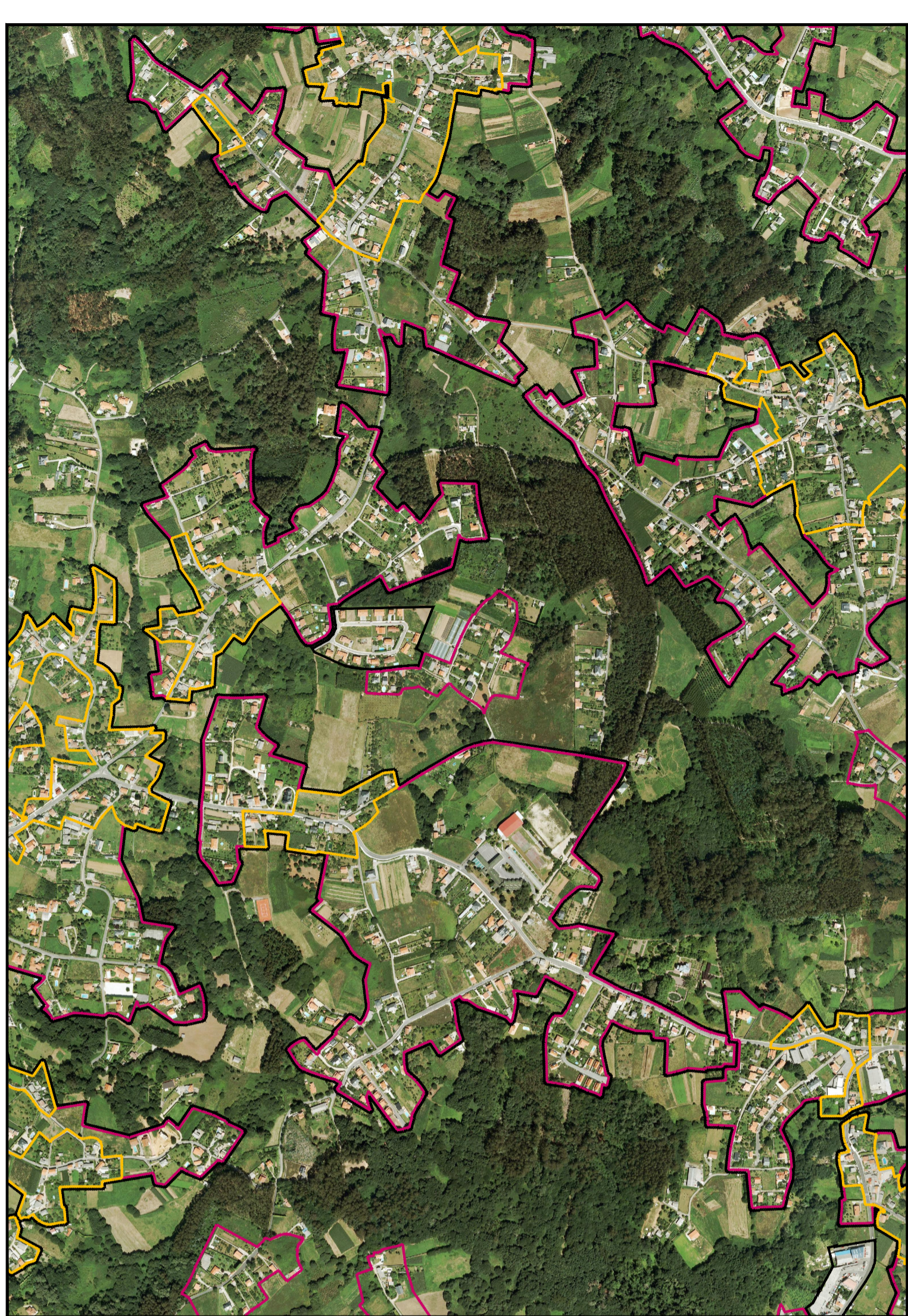
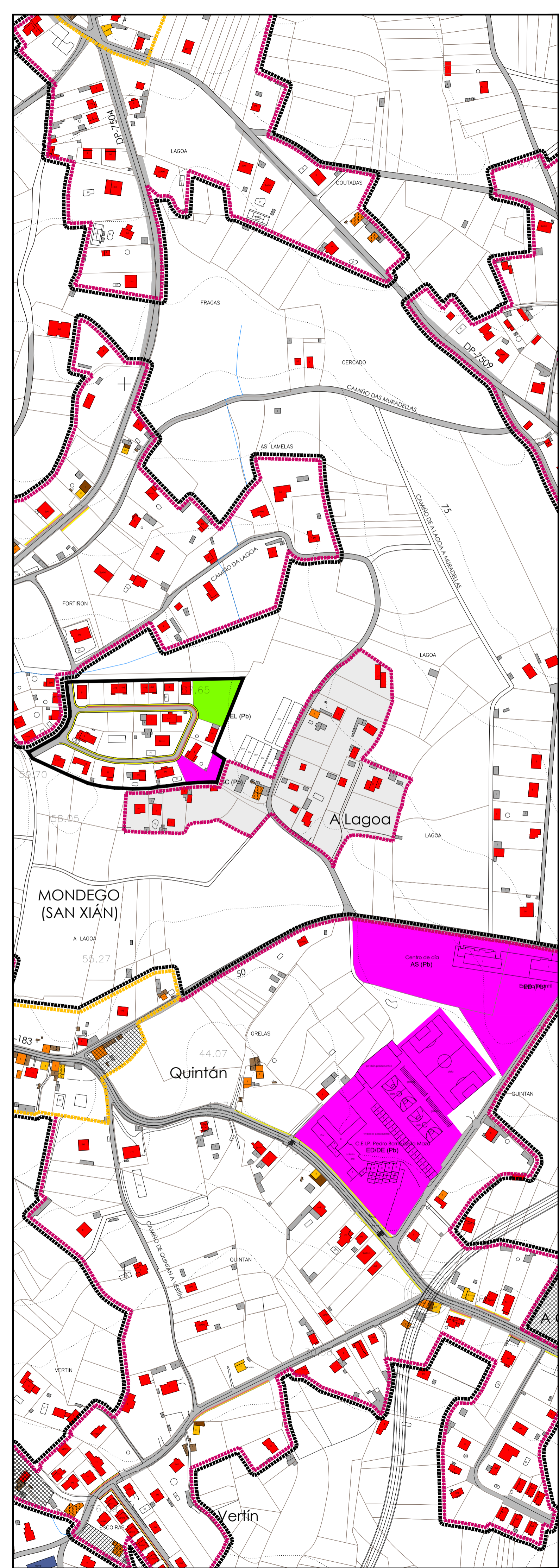
CÓDIGO DE PLANO:  
A-03-01

ANGEL L. MONTEOLIVA DIAZ, ARQUITECTO

PARROQUIA: MONDEGO

PLANO: 1/3.000 FOTO: 1/9.000





**PLAN XERAL DE ORDENACIÓN MUNICIPAL**

**DOCUMENTO PARA APROBACIÓN DEFINITIVA**

ESTUDIO DO MODELO DE ASENTAMENTO

NÚCLEOS: NÚCLEO COMÚN DA LAGOA

MONTEOLIVA ARQUITECTURA, S.L.P.

ANGEL L. MONTEOLIVA DIAZ, ARQUITECTO

**SADA**

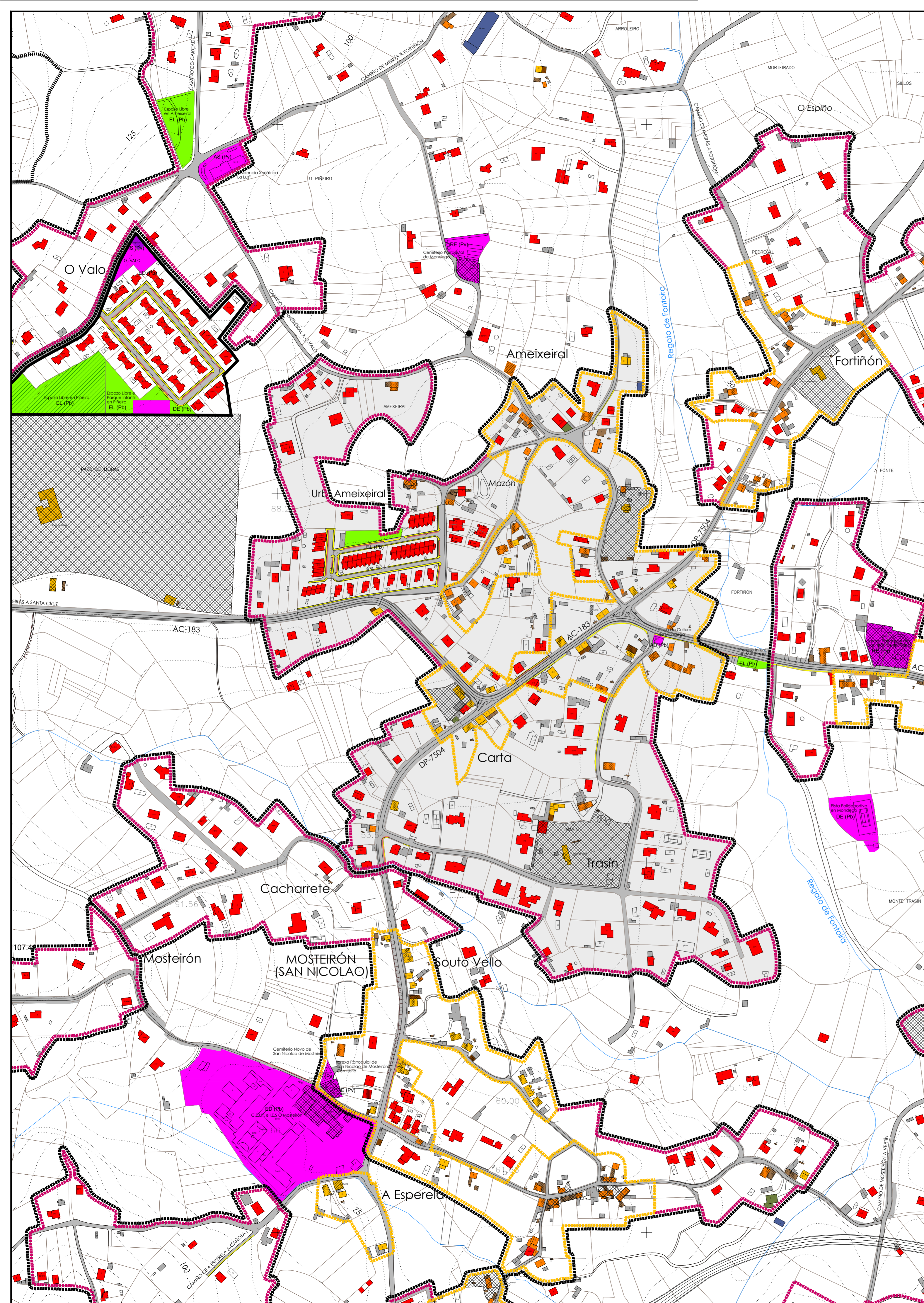
**MARZO 2017**

CÓDIGO DE PLANO: **A-03-02**

PARROQUIA: **MONDEGO**

PLANO: 1/3.000 FOTO: 1/9.000





DELIMITACIÓN E SIMBOLOXÍA	
—+—	LÍMITE MUNICIPAL
—●—●—	LÍMITE DELIMITADORA DO ASENTAMENTO HISTÓRICO / TRADICIONAL
—■—■—	LÍMITE DELIMITADORA DO ASENTAMENTO COMÚN
—■—■—	LÍMITE ENVOLVENTE DO ASENTAMENTO COMPLEXO
—■—■—	LÍMITE DELIMITADORA DO ASENTAMENTO URBANO
—●—●—	SERVIDUME DE PROTECCIÓN DE COSTAS
—●—●—	ZONA DE INFLUENCIA DE COSTAS (500m)
—●—●—	D.P.M.T.
—●—●—	LÍMITE DE RIBEIRA

USOS E TIPOLOXÍAS DAS EDIFICACIÓN	
[Red]	VIVENDA CONTEMPORÁNEA
[Orange]	VIVENDA DE CRIXE TRADICIONAL
[Yellow]	VIVENDA DE TRANSICIÓN
[Light Blue]	EDIFICACIÓN AUXILIAR CONTEMPORÁNEA
[Light Green]	EDIFICACIÓN AUXILIAR TRADICIONAL
[Dark Green]	EDIFICACIÓN AUXILIAR DE TRANSICIÓN
[Light Purple]	EDIF. USO AGROGANDIEIRO / FORESTAL
[Dark Purple]	EDIF. USO INDUSTRIAL
[Blue]	EDIF. USO ALMACÉN / LOXÍSTICO
[Light Blue]	EDIF. USO TERCIARIO / COMERCIAL
[Light Green]	EDIF. USO TERCIARIO / HOTELEIRO
[Light Purple]	USO COMERCIAL COMPLEMENTARIO
[Light Blue]	USO TALLER COMPLEMENTARIO
[Light Green]	4. SOTO
[Light Purple]	SS. SEMBOTO
[Light Blue]	I. BAIRO
[Light Green]	II. BAIRO+1 PLANTA
[Light Purple]	III. BAIRO+2 PLANTAS
[Light Blue]	IV. PLANTA BAIXO COBERTA
[Light Green]	H. HÓRREO
[Light Purple]	EDIF. EN CONSTRUCCIÓN
[Light Blue]	EDIF. TRANSFORMADA
[Light Green]	EDIF. EN RUINAS
[Light Purple]	USO SEN DEFINIR

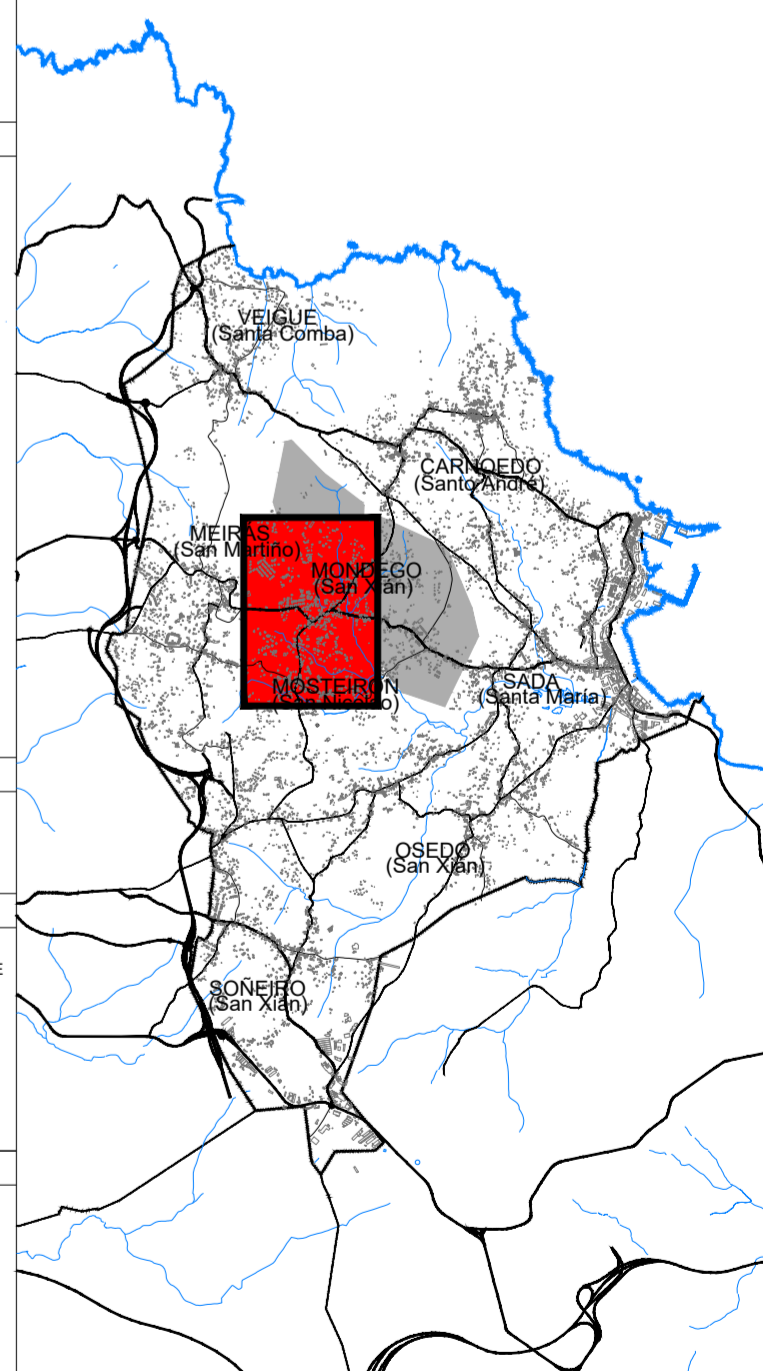
PATRIMONIO	
[Dotted]	ARQUITECTÓNICO
[Horizontal Lines]	ARQUEOLÓXICO

USOS DOTACIONAIS	
[Pink]	EQUIPAMENTO
[Light Blue]	DE DEPORTIVO
[Light Green]	ED. EDUCATIVO
[Light Purple]	ED. SOCIO-CULTURAL
[Light Blue]	ED. ADMINISTRATIVO
[Light Green]	ED. ASISTENCIAL
[Light Purple]	SA. SANITARIO
[Light Blue]	ALMACÉN
[Light Green]	RS. RESIDENCIAL DE SEGURIDAD
[Light Purple]	ESPAZO LIBRE OU ZONA VERDE
[Light Blue]	INFRAESTRUTURA DE SERVIZO
[Light Green]	INFRAESTRUTURA PORTUARIA

ESTADO DA REDE VIARIA DE USO PÚBLICO	
[Grey]	VIARIO PAVIMENTADO
[Light Grey]	VIARIO SEN PAVIMENTAR
[Light Blue]	VIARIO SEN DEFINIR
[Light Green]	VIARIO PAVIMENTADO PEONIL
[Light Purple]	APARCADOIRO
[Light Blue]	CARRIL BICI
[Light Green]	BEIRARRUA



**PLAN XERAL DE ORDENACIÓN MUNICIPAL**

**SADA**

**DOCUMENTO PARA APROBACIÓN DEFINITIVA** **MARZO 2017**

ESTUDIO DO MODELO DE ASENTAMENTO  
NÚCLEOS: NÚCLEO COMPLEXO DE AMEXEIRAL

MONTEQUÍA ARQUITECTURA S.L.P.

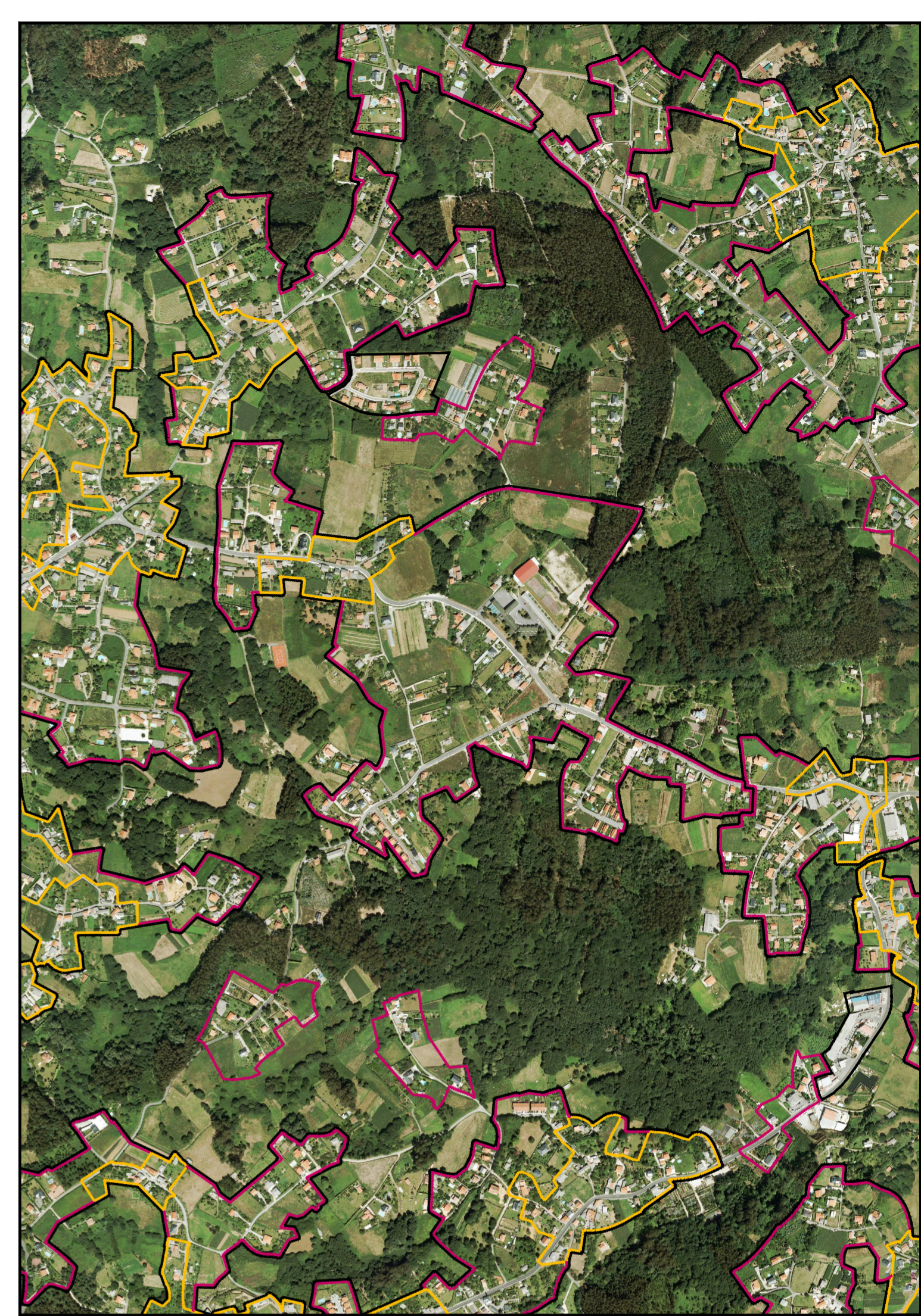
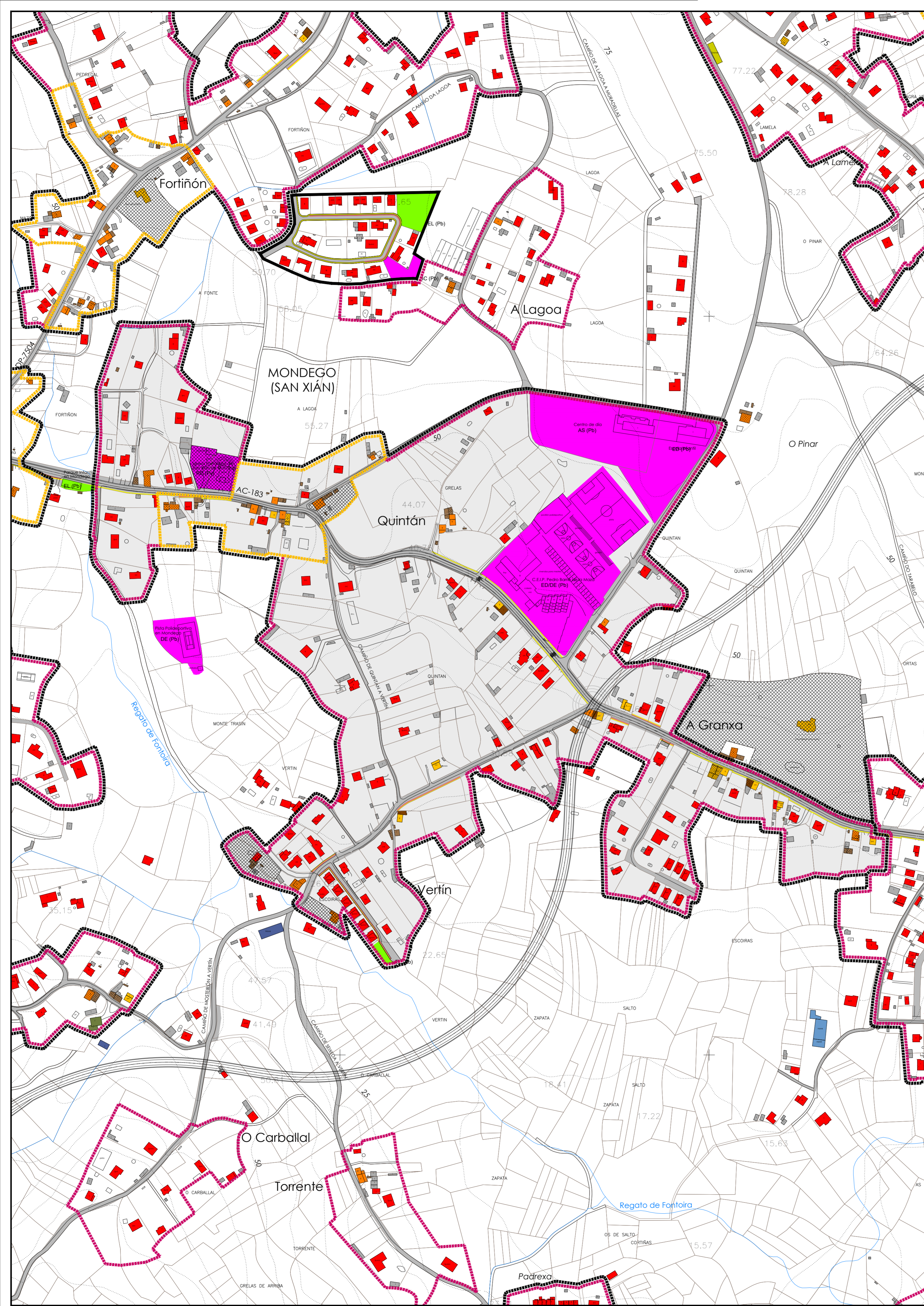
ANGEL L. MONTEOLIVA DIAZ, ARQUITECTO

PARROQUIA: MONDEGO

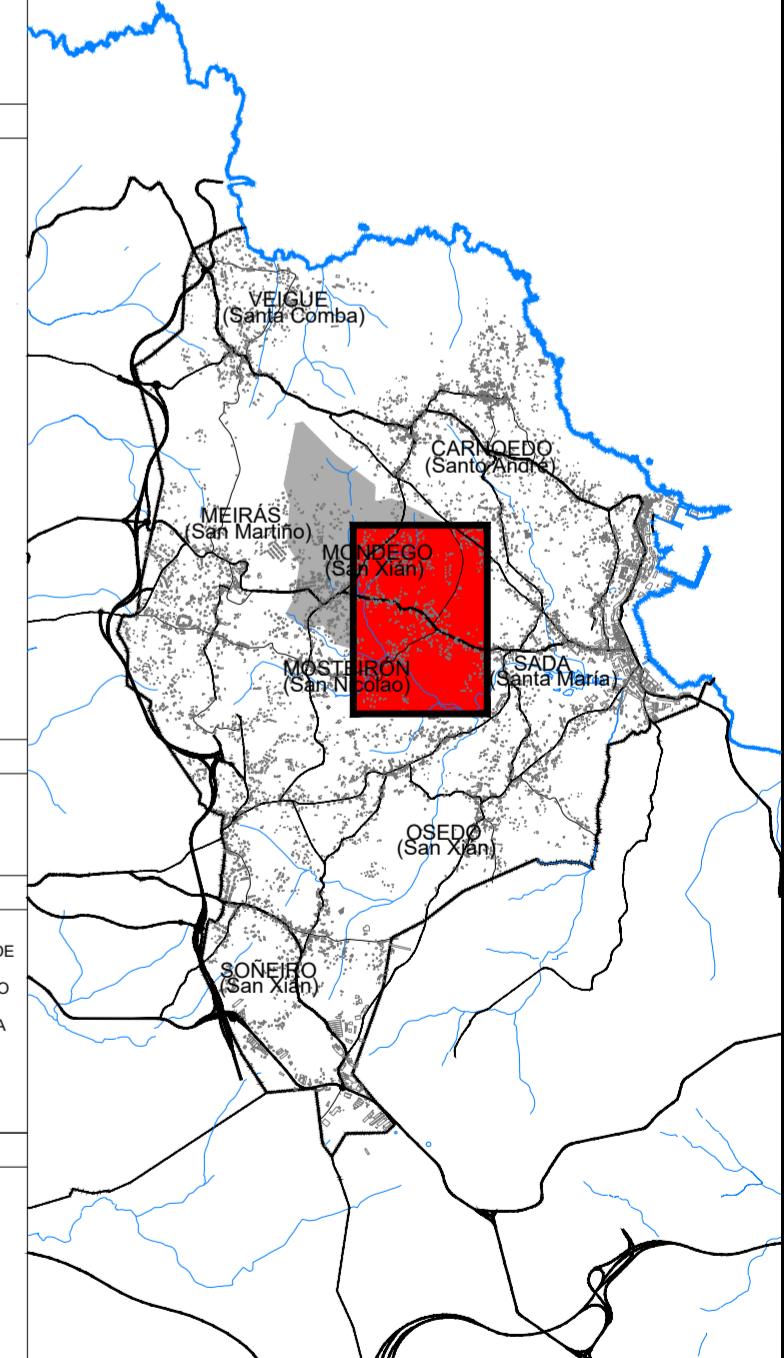
CÓDIGO DE PLANO: **A-03-03**

PLANO: 1:3.000 FOTO: 1/9.000





DELIMITACIÓN E SIMBOLOXÍA	
— + —	LÍMITE MUNICIPAL
— — — — —	LÍÑA DELIMITADORA DO ASENTAMENTO HISTÓRICO / TRADICIONAL
— — — — —	LÍÑA DELIMITADORA DO ASENTAMENTO COMÚN
— — — — —	LÍÑA ENVOLVENTE DO ASENTAMENTO COMPLEXO
— — — — —	LÍÑA DELIMITADORA DO ASENTAMENTO URBANO
— — — — —	SERVIDUME DE PROTECCIÓN DE COSTAS
— — — — —	ZONA DE INFLUENCIA DE COSTAS (500m)
— — — — —	D.P.M.T.
— — — — —	LÍÑA DE RIBEIRA
USOS E TIPOLOXÍAS DAS EDIFICACIÓN	
[Red]	VIVENDA CONTEMPORÁNEA
[Orange]	VIVENDA DE OXRIE TRADICIONAL
[Yellow]	VIVENDA DE TRANSICIÓN
[Light Blue]	EDIFICACIÓN AUXILIAR CONTEMPORÁNEA
[Light Green]	EDIFICACIÓN AUXILIAR TRADICIONAL
[Light Purple]	EDIFICACIÓN AUXILIAR DE TRANSICIÓN
[Light Yellow]	EDIF. USO AGROGANDEIRO / FORESTAL
[Light Blue-Gray]	EDIF. USO INDUSTRIAL
[Light Green-Gray]	EDIF. USO ALMACÉN / LOXÍSTICO
[Light Blue-Gray]	EDIF. USO TERCIARIO / COMERCIAL
[Light Blue-Gray]	EDIF. USO TERCIARIO / HOTELEIRO
[Light Blue-Gray]	USO COMERCIAL COMPLEMENTARIO
[Light Blue-Gray]	USO TALLER COMPLEMENTARIO
[Light Blue-Gray]	EDIF. EN CONSTRUCCIÓN
[Light Blue-Gray]	EDIF. TRANSFORMADA
[Light Blue-Gray]	EDIF. EN RUINAS
[Light Blue-Gray]	USO SEN DEFINIR
[Light Blue-Gray]	4: SOTO
[Light Blue-Gray]	SS: SEMBOTO
[Light Blue-Gray]	I: BAÑO
[Light Blue-Gray]	II: BAÑO+1 PLANTA
[Light Blue-Gray]	III: BAÑO+2 PLANTAS
[Light Blue-Gray]	IV: PLANTA BAIXO CUBERTA
[Light Blue-Gray]	H: HÓRREO
PATRIMONIO	
[Pattern]	ARQUITECTÓNICO
[Pattern]	ARQUEOLÓXICO
USOS DOTACIONAIS	
[Pink]	EQUIPAMENTO
[Green]	ESPAZO LIBRE OU ZONA VERDE
[Blue]	INFRAESTRUTURA DE SERVIZO
[Blue]	INFRAESTRUTURA PORTUARIA
(Pb)	TITULARIDADE PÚBLICA
(Pp)	TITULARIDADE PRIVADA
[Green]	DE DEPORTIVO
[Green]	EDUCATIVO
[Green]	SOCIO-CULTURAL
[Green]	ADMINISTRATIVO
[Green]	ASISTENCIAL
[Green]	SANITARIO
[Green]	ALMACÉN
[Green]	RESIDENCIAL
[Green]	DE SEGURIDADE
ESTADO DA REDE VIARIA DE USO PÚBLICO	
[Gray]	VIARIO PAVIMENTADO
[White]	VIARIO SEN PAVIMENTAR
[White]	VIARIO SEN DEFINIR
[Blue]	VIARIO PAVIMENTADO PECNIL
[Red]	APARCADOIRO
[Yellow]	CARRIL BICI
[Yellow]	BEIRARRÚA



PLAN XERAL DE ORDENACIÓN MUNICIPAL

SADA



DOCUMENTO PARA APROBACIÓN DEFINITIVA

MARZO 2017



ESTUDIO DO MODELO DE ASENTAMENTO  
NÚCLEOS: NÚCLEO COMPLEXO DE QUINTÁN

CÓDIGO DE PLANO:  
A-03-04

ANGEL L. MONTELVA DIAZ, ARQUITECTO

PARROQUIA:

MONDEGO

PLANO: 1/3.000 FOTO: 1/9.000