

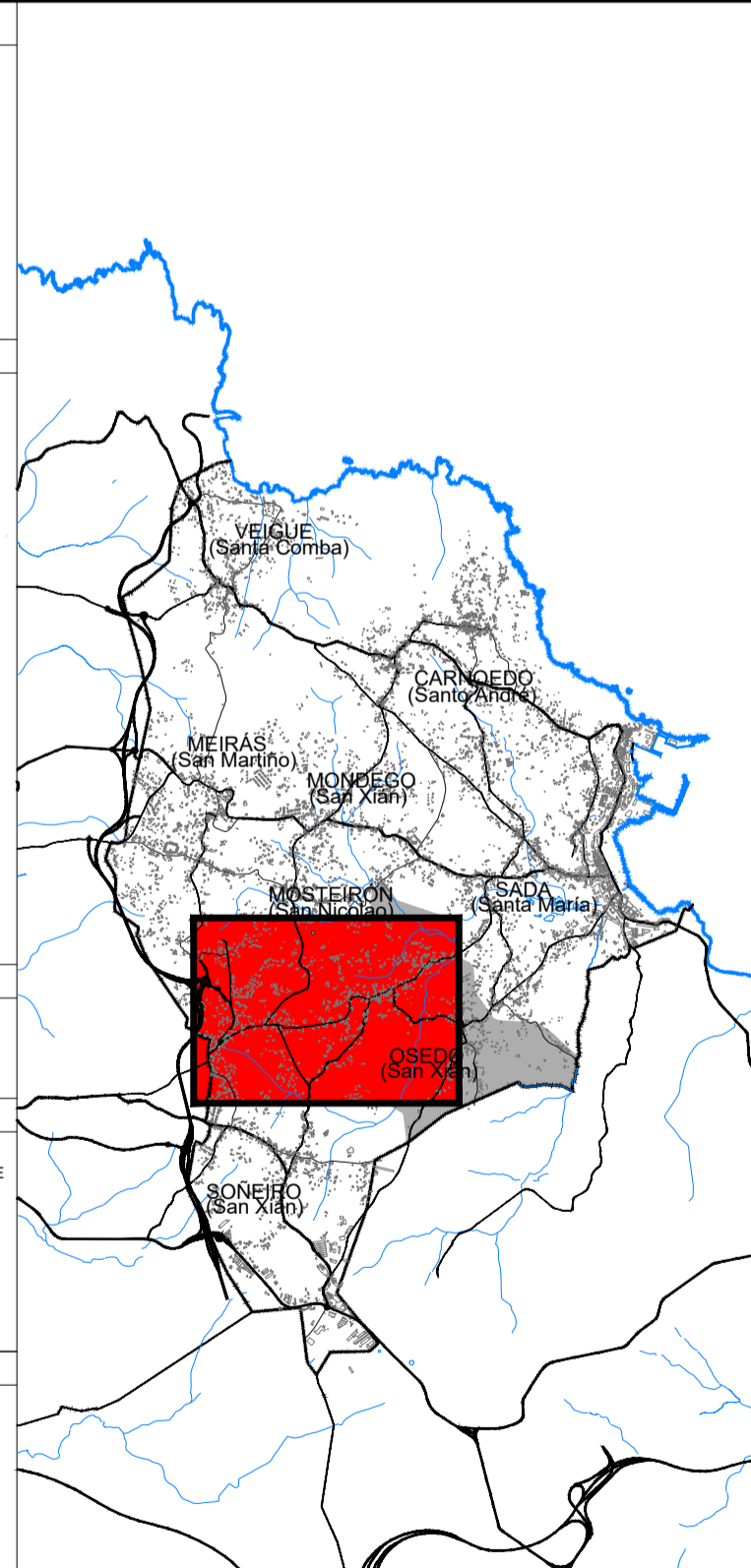
DELIMITACIONES E SIMBOLOXIA	
---	--- LIMITE MUNICIPAL
---	--- LINEA DELIMITADORA DO ASENTAMENTO HISTÓRICO / TRADICIONAL
---	--- LINEA DELIMITADORA DO ASENTAMENTO COMÚN
---	--- LINEA DELIMITADORA DO ASENTAMENTO COMPLEXO
---	--- LINEA DELIMITADORA DO ASENTAMENTO URBANO
---	--- SERVIDUME DE PROTECCIÓN DE COSTAS
---	--- ZONA DE INFLUENCIA DE COSTAS (800m)
---	--- D.P.A.T.
---	--- LINEA DE RIBEIRA

USOS E TIPOLOXÍAS DAS EDIFICACIÓNS			
■	VIVIENDA CONTEMPORÁNEA	+	SOTO
■	VIVIENDA DE ORIXE TRADICIONAL	+	SERVIDUME
■	VIVIENDA DE TRANSICIÓN	+	BANDEI
■	EDIFICACIÓN AUXILIAR CONTEMPORÁNEA	+	BANDEI PLANTA
■	EDIFICACIÓN AUXILIAR TRADICIONAL	+	PLANTA/BANDEI TRADICIONAL
■	EDIFICACIÓN AUXILIAR DE TRANSICIÓN	+	PLANTA/BANDEI CUBERTA
■	EDIF. USO AGROGANDERO / FORESTAL	+	HÓRMO
■	EDIF. USO INDUSTRIAL		
■	EDIF. USO ALMACÉN / LOGÍSTICO		
■	EDIF. USO TENDALARIO COMERCIAL	■	EDIF. EN CONSTRUCCIÓN
■	EDIF. USO TENDALARIO HOTELEIRO	■	EDIF. TRANSFORMADA
■	USO COMERCIAL COMPLEMENTARIO	■	EDIF. EN RUINAS
■	USO TALLER COMPLEMENTARIO	■	USO SEN DEFINIR

PATRIMONIO			
■	ARQUITECTÓNICO	■	ARQUEOLÓXICO

USOS DOTACIONAIS			
■	EQUIPAMENTO	■	ESPACIO LIBRE OU ZONA VERDE
■	USO DE SERVIZO	■	INFRAESTRUTURA DE SERVIZO
■	TITULARIDADE PÚBLICA	■	INFRAESTRUTURA PORTUARIA
■	TITULARIDADE PRIVADA		

ESTADO DA REDE VIARIA DE USO PÚBLICO			
■	VIAO PAVIMENTADO	■	APARCADORO
■	VIAO SEN PAVIMENTAR	■	CANAL BICO
■	VIAO SEN DEFINIR	■	REPARABILA
■	VIAO PAVIMENTADO PEDE		



PLAN XERAL DE ORDENACIÓN MUNICIPAL

SADA

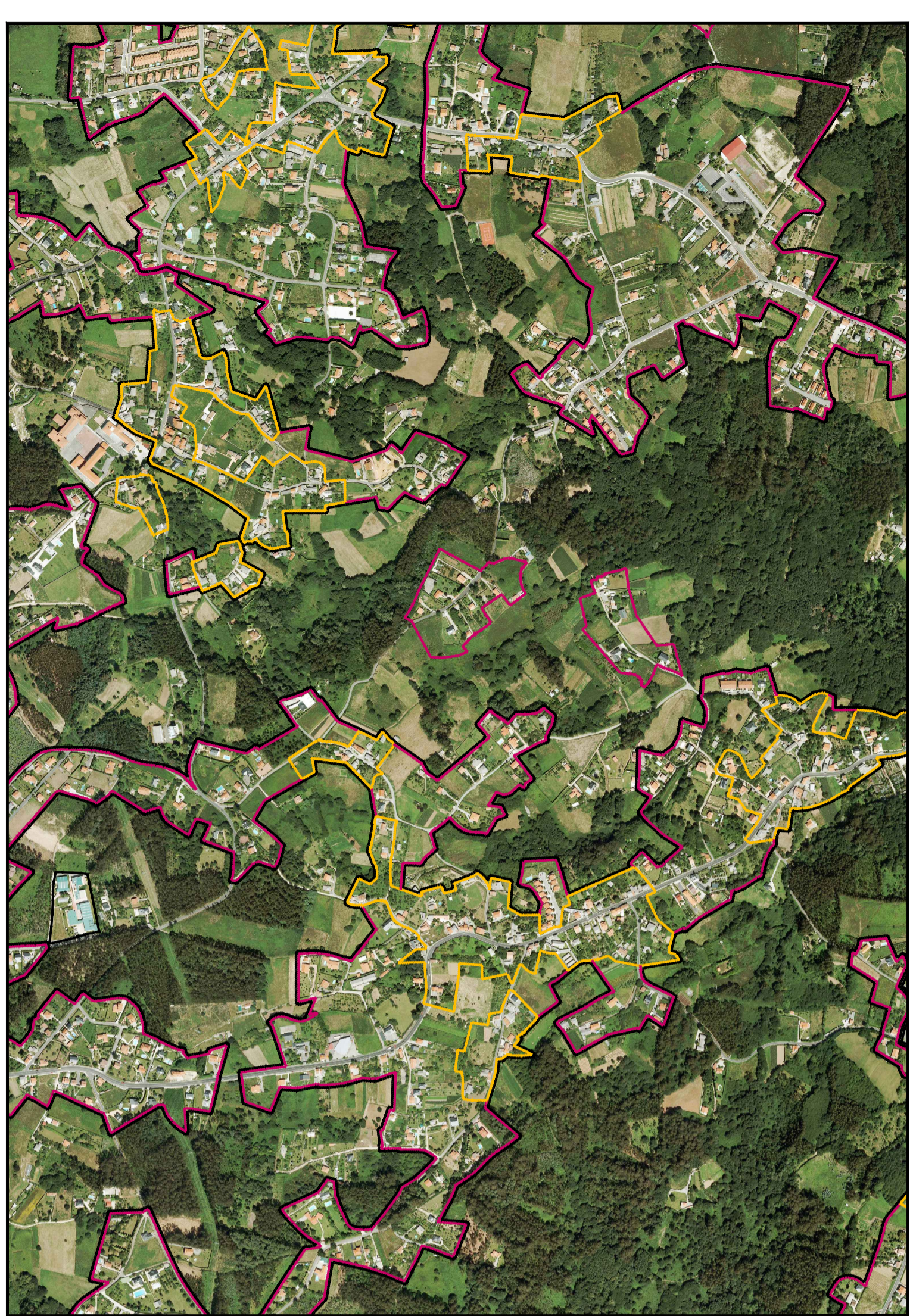
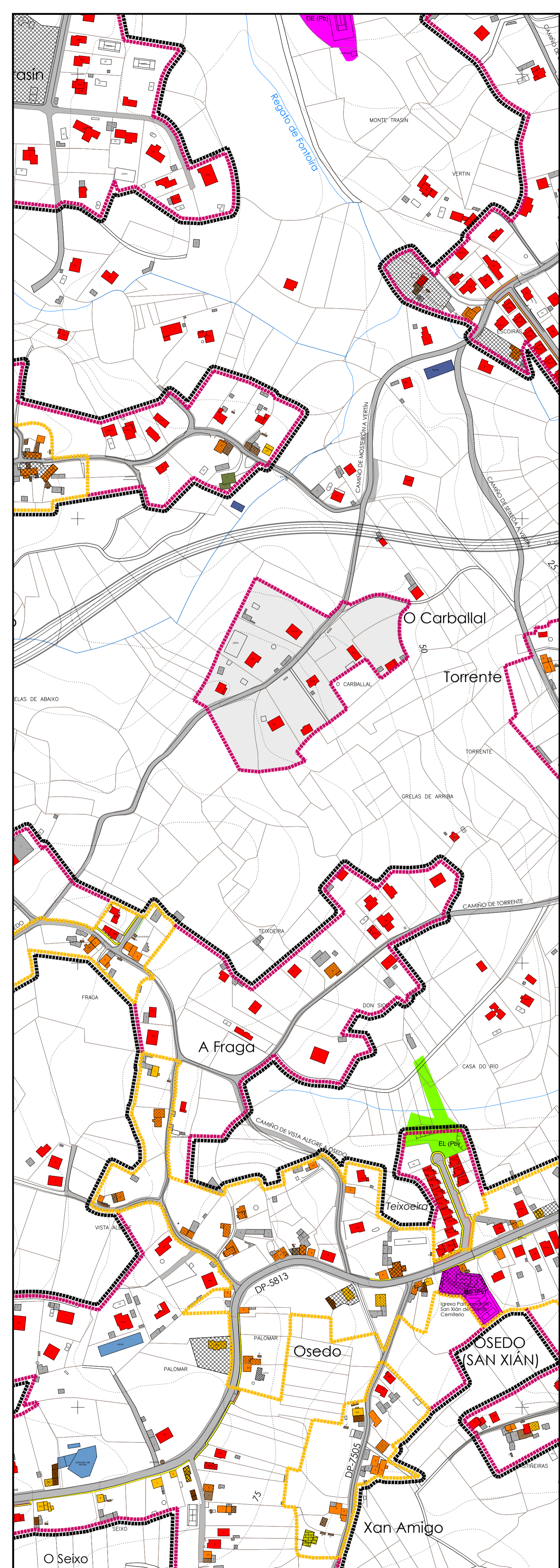
DOCUMENTO PARA APROBACIÓN DEFINITIVA **MARZO 2017**

ESTUDIO DO MODELO DE ASENTAMENTO
 NÚCLEOS: NÚCLEO COMPLEXO DE OSEDO

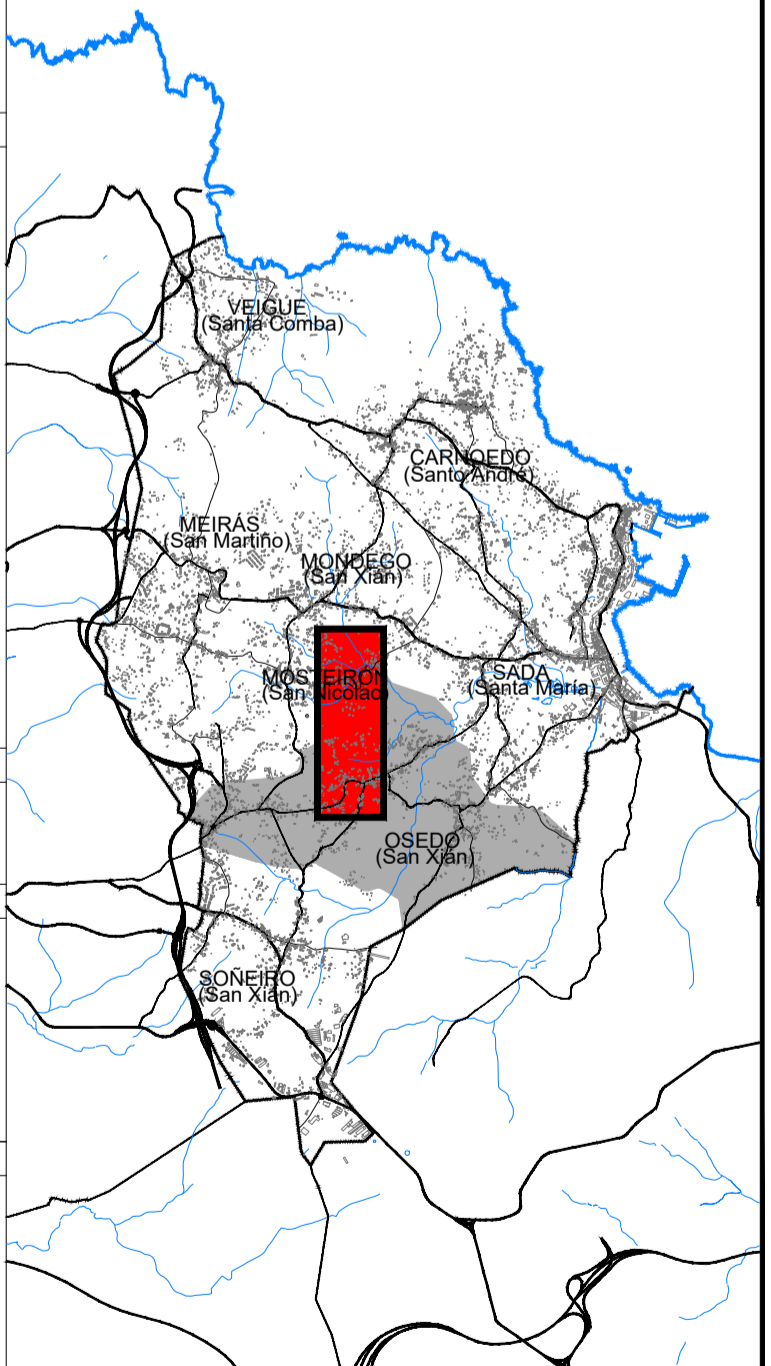
PARROQUIA: OSEDO

CÓDIGO DE PLANO: **A-05-01**

ANGEL L. MONTELOVA DÍAZ, ARQUITECTO PLANO: 13.000 FOTO: 15.000



DELIMITACIÓN E SIMBOLOXÍA			
— + — —	LÍMITE MUNICIPAL		
—●●●●●—	LÍÑA DELIMITADORA DO ASENTAMENTO HISTÓRICO / TRADICIONAL		
—■●●●●—	LÍÑA DELIMITADORA DO ASENTAMENTO COMÚN		
—■●●●●—	LÍÑA ENVOLVENTE DO ASENTAMENTO COMPLEXO		
—■●●●●—	LÍÑA DELIMITADORA DO ASENTAMENTO URBANO		
—●●●●●—	SERVIDUME DE PROTECCIÓN DE COSTAS		
—●●●●●—	ZONA DE INFLUENCIA DE COSTAS (500m)		
—●●●●●—	D.P.M.T.		
—●●●●●—	LÍÑA DE RIBEIRA		
USOS E TIPOLOXÍAS DAS EDIFICACIÓN			
■	VIVENDA CONTEMPORÁNEA	I	SOTO
■	VIVENDA DE ORIGE TRADICIONAL	SS	SEMISOTO
■	VIVENDA DE TRANSICIÓN	I	BAIXO
■	EDIFICACIÓN AUXILIAR CONTEMPORÁNEA	II	BAIXO+1 PLANTA
■	EDIFICACIÓN AUXILIAR TRADICIONAL	III	BAIXO+2 PLANTAS
■	EDIFICACIÓN AUXILIAR DE TRANSICIÓN	++	PLANTA BAIXO CUBERTA
		H	HÓRREO
■	EDIF. USO AGROGANDEIRO / FORESTAL	■	EDIF. EN CONSTRUCCIÓN
■	EDIF. USO INDUSTRIAL	■	EDIF. TRANSFORMADA
■	EDIF. USO ALMACÉN / LOXÍSTICO	■	EDIF. EN RUINAS
■	EDIF. USO TERCIARIO / COMERCIAL	■	USO SEN DEFINIR
■	EDIF. USO TERCIARIO / HOTELEIRO		
■	USO COMERCIAL COMPLEMENTARIO		
■	USO TALLER COMPLEMENTARIO		
PATRIMONIO			
■	ARQUITECTÓNICO	■	ARQUEOLÓXICO
USOS DOTACIONAIS			
■	EQUIPAMENTO	■	ESPAZO LIBRE OU ZONA VERDE
(Pb)	TITULARIDADE PÚBLICA	■	INFRAESTRUTURA DE SERVIZO
(Pv)	TITULARIDADE PRIVADA	■	INFRAESTRUTURA PORTUARIA
	DE DEPORTIVO		
	RE RELIXIOSO		
	ED EDUCATIVO		
	SC SOCIO-CULTURAL		
	AD ADMINISTRATIVO		
	AS ASISTENCIAL		
	SA SANITARIO		
	AL ALMACÉN		
	RS RESIDENCIAL		
	SE SEGURIDADE		
ESTADO DA REDE VIARIA DE USO PÚBLICO			
■	VIARIO PAVIMENTADO	■	APARCADOIRO
■	VIARIO SEN PAVIMENTAR	■	CARRIL BICI
■	VIARIO SEN DEFINIR	■	BEIRARRÚA
■	VIARIO PAVIMENTADO PEÑIL		



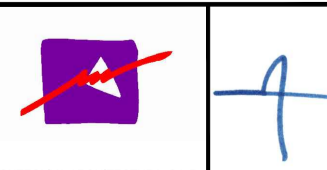
PLAN XERAL DE ORDENACIÓN MUNICIPAL

SADA



DOCUMENTO PARA APROBACIÓN DEFINITIVA

MARZO 2017



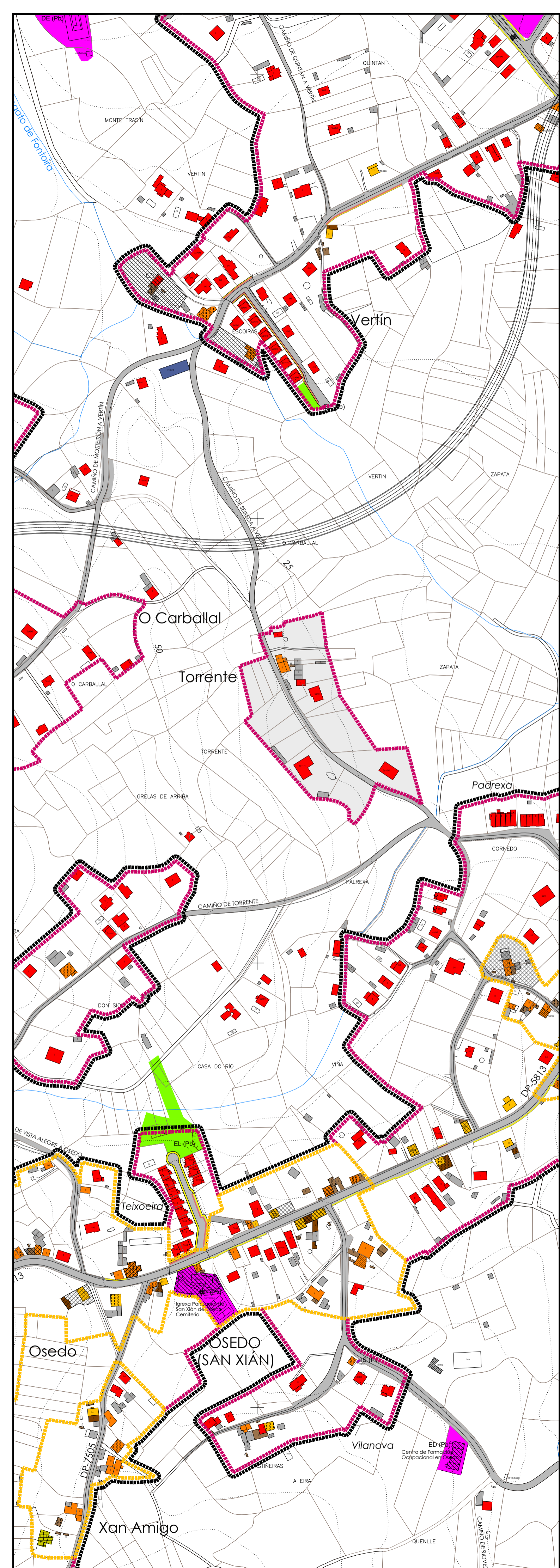
ESTUDIO DO MODELO DE ASENTAMENTO
NÚCLEOS: NÚCLEO COMÚN DO CARBALLAL

CÓDIGO DE PLANO:
A-05-02

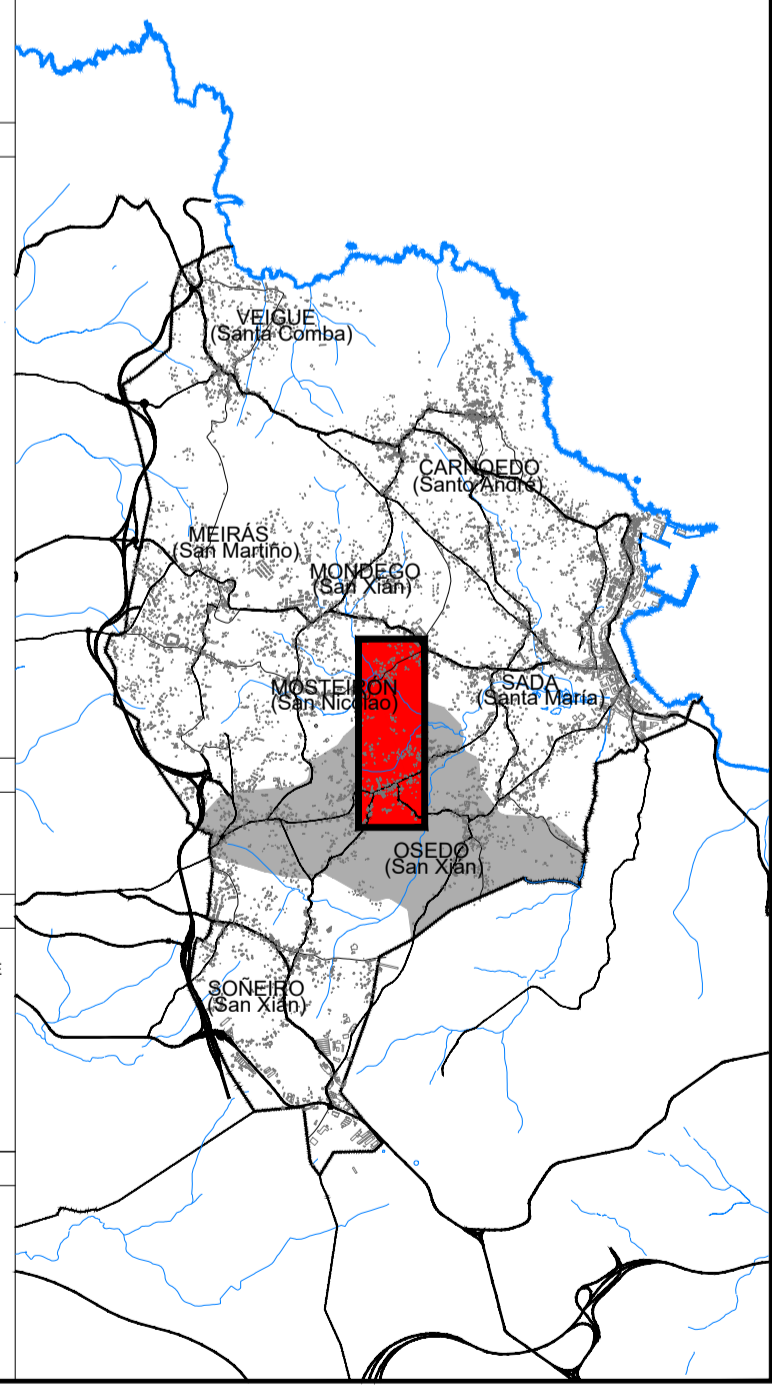
ANGEL L. MONTEOLIVA DIAZ, ARQUITECTO

PARROQUIA: OSEDO

PLANO: 1/3.000 FOTO: 1/9.000



DELIMITACIÓN E SIMBOLOXÍA			
— + — —	LÍMITE MUNICIPAL		
— — — — —	LÍÑA DELIMITADORA DO ASENTAMENTO HISTÓRICO / TRADICIONAL		
— — — — —	LÍÑA DELIMITADORA DO ASENTAMENTO COMÚN		
— — — — —	LÍÑA ENVOLVENTE DO ASENTAMENTO COMPLEXO		
— — — — —	LÍÑA DELIMITADORA DO ASENTAMENTO URBANO		
— — — — —	SERVIDUME DE PROTECCIÓN DE COSTAS		
— — — — —	ZONA DE INFLUENCIA DE COSTAS (500m)		
— — — — —	D.P.M.T.		
— — — — —	LÍÑA DE RIBEIRA		
USOS E TIPOLOXÍAS DAS EDIFICACIÓN			
[Red]	VIVENDA CONTEMPORÁNEA	I SOTO	
[Orange]	VIVENDA DE ORIXE TRADICIONAL	SS SEMISOTO	
[Yellow]	VIVENDA DE TRANSICIÓN	I BAIXO	
[Grey]	EDIFICACIÓN AUXILIAR CONTEMPORÁNEA	II BAIXO+1 PLANTA	
[Brown]	EDIFICACIÓN AUXILIAR TRADICIONAL	III BAIXO+2 PLANTAS	
[Dark Brown]	EDIFICACIÓN AUXILIAR DE TRANSICIÓN	++ PLANTA BAIXO CUBERTA	
		H HÓRREO	
[Green]	EDIF. USO AGROGANDEIRO / FORESTAL	[Grid]	EDIF. EN CONSTRUCCIÓN
[Dark Green]	EDIF. USO INDUSTRIAL	[Diagonal]	EDIF. TRANSFORMADA
[Blue]	EDIF. USO ALMACÉN / LOXÍSTICO	[Dotted]	EDIF. EN RUINAS
[Light Blue]	EDIF. USO TERCIARIO / COMERCIAL	[White]	USO SEN DEFINIR
[Teal]	EDIF. USO TERCIARIO / HOTELEIRO		
[Light Green]	USO COMERCIAL COMPLEMENTARIO		
[Dark Green]	USO TALLER COMPLEMENTARIO		
PATRIMONIO			
[Grid]	ARQUITECTÓNICO	[Dotted]	ARQUEOLÓXICO
USOS DOTACIONAIS			
[Pink]	EQUIPAMENTO	[Green]	ESPAZO LIBRE OU ZONA VERDE
[Pb]	TITULARIDADE PÚBLICA	[IS]	INFRAESTRUTURA DE SERVIZO
[Pv]	TITULARIDADE PRIVADA	[IP]	INFRAESTRUTURA PORTUARIA
[Red]	DE DEPORTIVO		
[Orange]	RE RECREATIVO		
[Yellow]	ED EDUCATIVO		
[Light Green]	SC SOCIO-CULTURAL		
[Light Blue]	AD ADMINISTRATIVO		
[Teal]	AS ASISTENCIAL		
[Dark Green]	SA SANITARIO		
[Brown]	AL ALMACÉN		
[Dark Brown]	RS RESIDENCIAL		
[Black]	SE SEGURIDAD		
ESTADO DA REDE VIARIA DE USO PÚBLICO			
[Grey]	VIARIO PAVIMENTADO	[Red]	APARCADOIRO
[White]	VIARIO SEN PAVIMENTAR	[Orange]	CARRIL BICI
[Dark Grey]	VIARIO SEN DEFINIR	[Yellow]	BEIRARRÚA
[Blue]	VIARIO PAVIMENTADO PEÑIL		



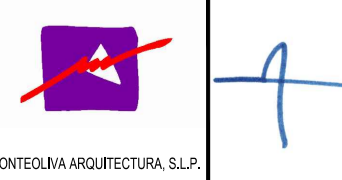
PLAN XERAL DE ORDENACIÓN MUNICIPAL

SADA



DOCUMENTO PARA APROBACIÓN DEFINITIVA

MARZO 2017



ESTUDIO DO MODELO DE ASENTAMENTO
NÚCLEOS: NÚCLEO COMÚN DE TORRENTE

CÓDIGO DE PLANO:
A-05-03

ANGEL L. MONTEOLIVA DIAZ, ARQUITECTO

PARROQUIA: OSEDO

PLANO: 1/3.000 FOTO: 1/9.000