

DELIMITACIÓN E SIMBOLOXÍA	
— + —	LÍMITE MUNICIPAL
—————	LÍÑA DELIMITADORA DO ASENTAMENTO HISTÓRICO / TRADICIONAL
—————	LÍÑA DELIMITADORA DO ASENTAMENTO COMÚN
—————	LÍÑA ENVOLVENTE DO ASENTAMENTO COMPLEXO
—————	LÍÑA DELIMITADORA DO ASENTAMENTO URBANO
—————	SERVIDUME DE PROTECCIÓN DE COSTAS
—————	ZONA DE INFLUENCIA DE COSTAS (500m)
—————	D.P.M.T.
—————	LÍÑA DE RIBEIRA

USOS E TIPOLOXÍAS DAS EDIFICACIÓN		
[Red]	VIVENDA CONTEMPORÁNEA	I SOTO
[Orange]	VIVENDA DE ORIXE TRADICIONAL	SS SEMISOTO
[Yellow]	VIVENDA DE TRANSICIÓN	I BAIXO
[Grey]	EDIFICACIÓN AUXILIAR CONTEMPORÁNEA	II BAIXO+1 PLANTA
[Brown]	EDIFICACIÓN AUXILIAR TRADICIONAL	III BAIXO+2 PLANTAS
[Dark Brown]	EDIFICACIÓN AUXILIAR DE TRANSICIÓN	IV PLANTA BAIXO CUBERTA
		V HÓRREO
[Green]	EDIF. USO AGROGANDEIRO / FORESTAL	
[Blue-Grey]	EDIF. USO INDUSTRIAL	
[Dark Blue]	EDIF. USO ALMACÉN / LOXÍSTICO	
[Light Blue]	EDIF. USO TERCARIO / COMERCIAL	
[Teal]	EDIF. USO TERCARIO / HOTELEIRO	
[Light Green]	USO COMERCIAL COMPLEMENTARIO	
[Purple]	USO TALLER COMPLEMENTARIO	
[White with grid]		EDIF. EN CONSTRUCCIÓN
[White with diagonal lines]		EDIF. TRANSFORMADA
[White with dots]		EDIF. EN RUINAS
[White with horizontal lines]		USO SEN DEFINIR

PATRIMONIO	
[Cross-hatch]	ARQUITECTÓNICO
[Diagonal lines]	ARQUEOLÓXICO

USOS DOTACIONAIS			
[Pink]	EQUIPAMENTO	[Green]	ESPAZO LIBRE OU ZONA VERDE
[Blue]	DE DEPORTIVO	[Purple]	INFRAESTRUTURA DE SERVIZO
[Red]	RE RELIXIOSO	[Light Blue]	INFRAESTRUTURA PORTUARIA
[Orange]	ED EDUCATIVO		
[Yellow]	SC SOCIO-CULTURAL		
[Light Green]	AD ADMINISTRATIVO		
[Light Blue]	AS ASISTENCIAL		
[Light Purple]	SA SANITARIO		
[Light Green]	AL ALMACÉN		
[Light Blue]	RS RESIDENCIAL		
[Light Purple]	SE SEGURIDADE		

ESTADO DA REDE VIARIA DE USO PÚBLICO			
[Grey]	VIARIO PAVIMENTADO	[Red]	APARCADOIRO
[White]	VIARIO SEN PAVIMENTAR	[Orange]	CARRIL BICI
[Dark Grey]	VIARIO SEN DEFINIR	[Yellow]	BEIRARRÚA
[Light Blue]	VIARIO PAVIMENTADO PEONIL		

PLAN XERAL DE ORDENACIÓN MUNICIPAL

DOCUMENTO PARA APROBACIÓN DEFINITIVA

ESTUDIO DO MODELO DE ASENTAMENTO

NÚCLEOS: NÚCLEO COMPLEXO DE PAZOS

ANGEL L. MONTEOLIVA DIAZ, ARQUITECTO

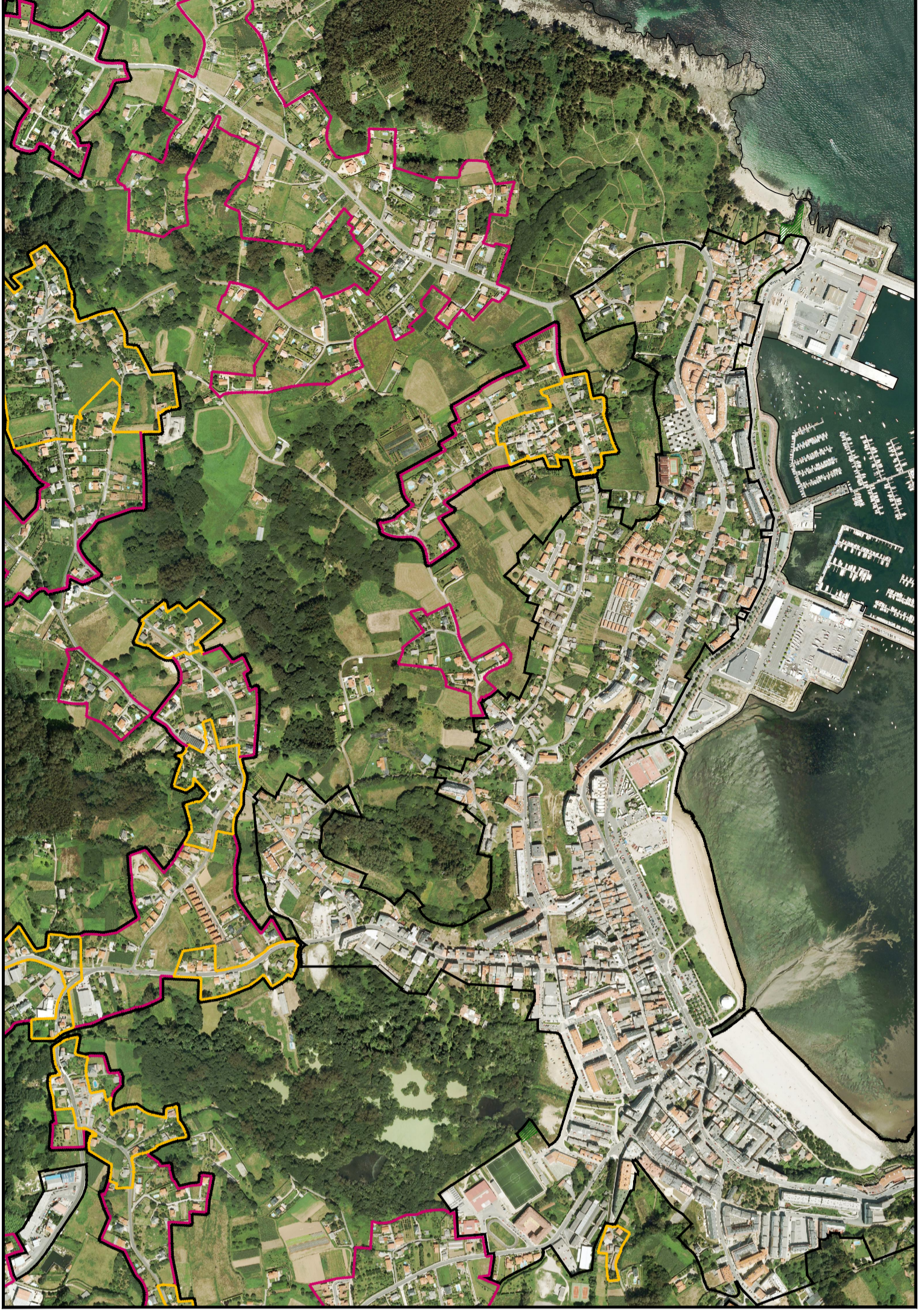
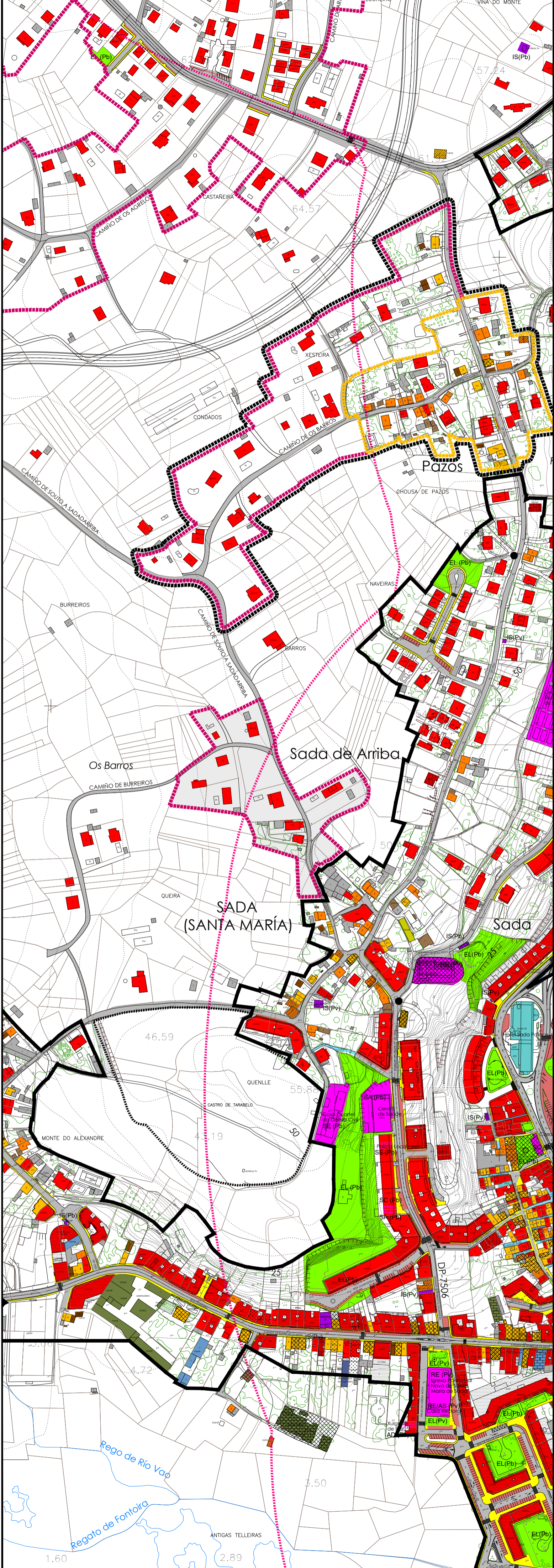
SADA

MARZO 2017

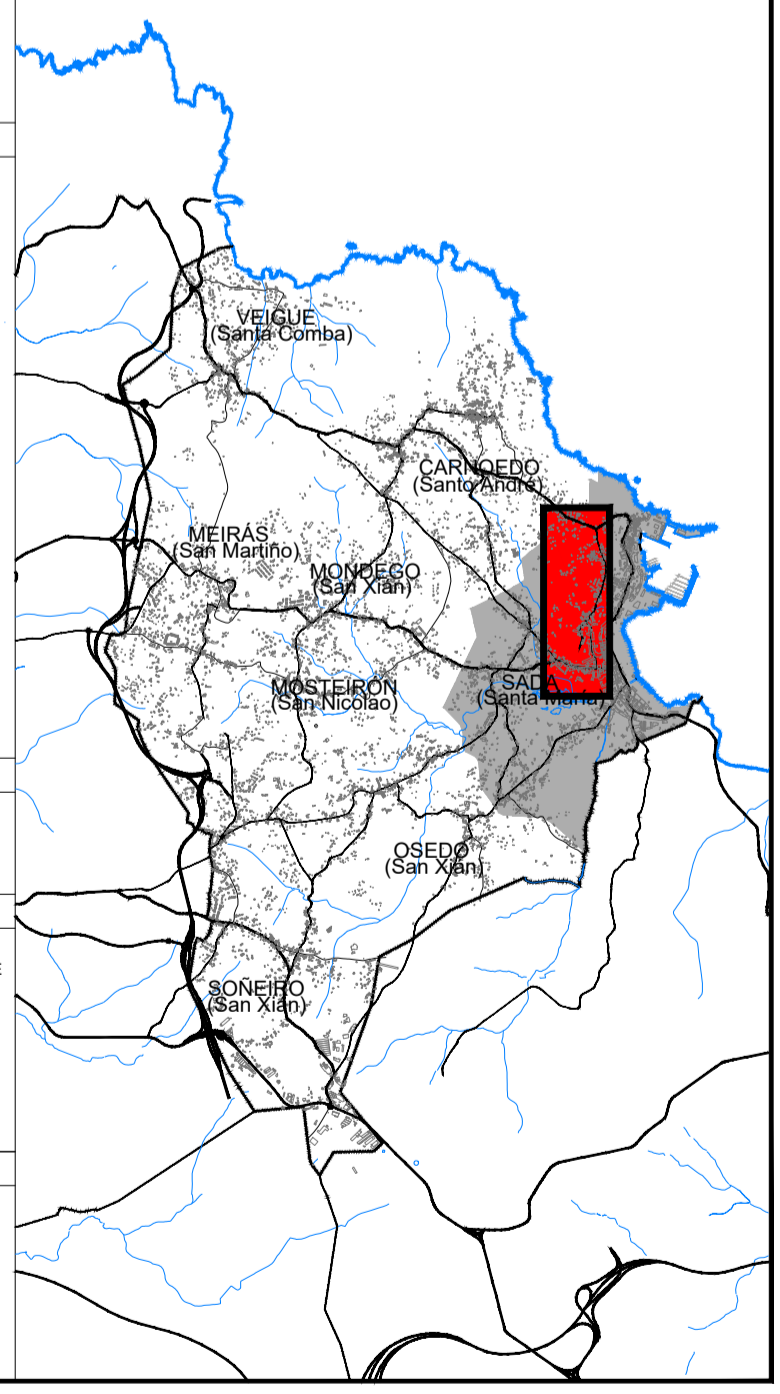
CÓDIGO DE PLANO: **A-06-01**

PARROQUIA: SADA

PLANO: 1/3.000 FOTO: 1/9.000



DELIMITACIONES E SIMBOLOXÍA			
— + —	LÍMITE MUNICIPAL		
—————	LÍNEA DELIMITADORA DO ASENTAMENTO HISTÓRICO / TRADICIONAL		
—————	LÍNEA DELIMITADORA DO ASENTAMENTO COMÚN		
—————	LÍNEA ENVOLVENTE DO ASENTAMENTO COMPLEXO		
—————	LÍNEA DELIMITADORA DO ASENTAMENTO URBANO		
+++++	SERVIDUME DE PROTECCIÓN DE COSTAS		
—————	ZONA DE INFLUENCIA DE COSTAS (500m)		
— — — — —	D.P.M.T.		
—————	LÍNEA DE RIBEIRA		
USOS E TIPOLOXÍAS DAS EDIFICACIONES			
[Red]	VIVENDA CONTEMPORÁNEA	-I	SOTO
[Orange]	VIVENDA DE ORIXE TRADICIONAL	SS	SEMISOTO
[Yellow]	VIVENDA DE TRANSICIÓN	I	BAIXO
[Grey]	EDIFICACIÓN AUXILIAR CONTEMPORÁNEA	II	BAIXO+1 PLANTA
[Light Blue]	EDIFICACIÓN AUXILIAR TRADICIONAL	III	BAIXO+2 PLANTAS
[Dark Blue]	EDIFICACIÓN AUXILIAR DE TRANSICIÓN	++	PLANTA BAIXO CUBERTA
[Green]	EDIF. USO AGROGANDEIRO / FORESTAL	H	HÓRREO
[Light Green]	EDIF. USO INDUSTRIAL		
[Blue]	EDIF. USO ALMACÉN / LOXÍSTICO	[Hatched]	EDIF. EN CONSTRUCCIÓN
[Light Blue]	EDIF. USO TERCIARIO / COMERCIAL	[Diagonal]	EDIF. TRANSFORMADA
[Light Green]	EDIF. USO TERCIARIO / HOTELEIRO	[Cross-hatched]	EDIF. EN RUINAS
[Light Blue]	USO COMERCIAL COMPLEMENTARIO	[Dotted]	USO SEN DEFINIR
[Light Green]	USO TALLER COMPLEMENTARIO		
PATRIMONIO			
[Cross-hatched]	ARQUITECTÓNICO	[Dotted]	ARQUEOLÓXICO
USOS DOTACIONAIS			
[Pink]	EQUIPAMENTO	[Green]	ESPAZO LIBRE OU ZONA VERDE
[Red]	DE DEPORTIVO	[Purple]	INFRAESTRUTURA DE SERVIZO
[Orange]	RE RELIXIOSO	[Blue]	INFRAESTRUTURA PORTUARIA
[Yellow]	ED EDUCATIVO		
[Light Blue]	SC SOCIO-CULTURAL		
[Light Green]	AD ADMINISTRATIVO		
[Light Blue]	AS ASISTENCIAL		
[Light Green]	SA SANITARIO		
[Light Blue]	AL ALMACÉN		
[Light Green]	RS RESIDENCIAL		
[Light Blue]	SE SEGURIDAD		
ESTADO DA REDE VIARIA DE USO PÚBLICO			
[Grey]	VIARIO PAVIMENTADO	[Red]	APARCADOIRO
[White]	VIARIO SEN PAVIMENTAR	[Orange]	CARRIL BICI
[Light Blue]	VIARIO SEN DEFINIR	[Yellow]	BEIRARRÚA
[Light Blue]	VIARIO PAVIMENTADO PEONIL		



PLAN XERAL DE ORDENACIÓN MUNICIPAL

SADA

DOCUMENTO PARA APROBACIÓN DEFINITIVA

MARZO 2017

ESTUDIO DO MODELO DE ASENTAMENTO

NÚCLEOS: NÚCLEO COMÚN DE SADA DE ARRIBA

PARROQUIA: SADA

CÓDIGO DE PLANO:
A-06-02

PLANO: 1/3.000 FOTO: 1/9.000

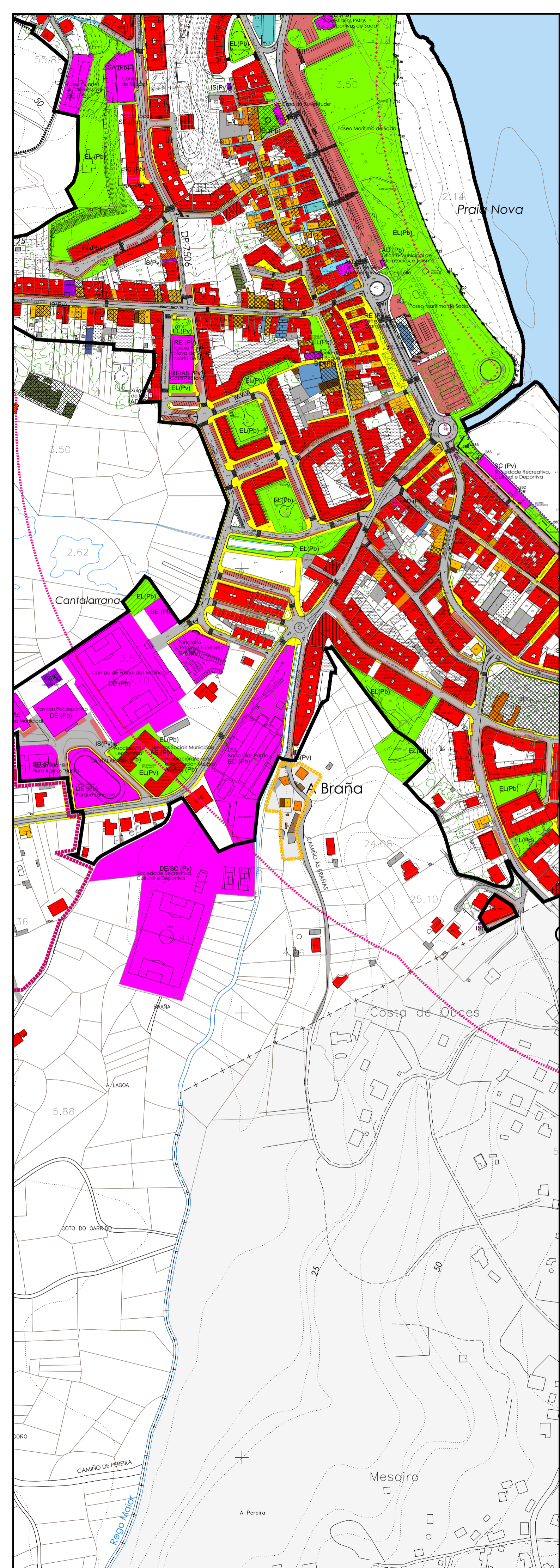
MONTEVILLA ARQUITECTURA, S.L.P.

ANGEL L. MONTEVILLA DIAZ, ARQUITECTO

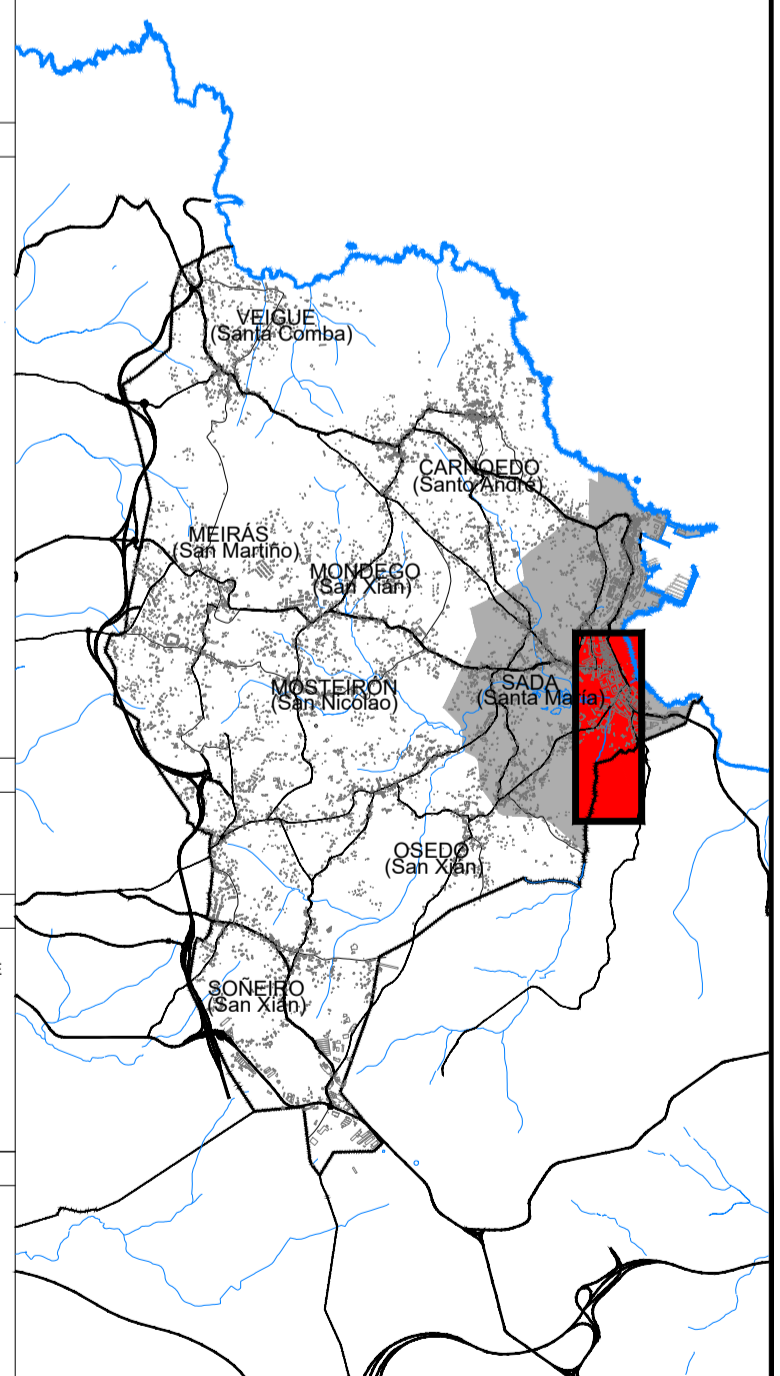
ESTUDIO DO MODELO DE ASENTAMENTO

NÚCLEOS: NÚCLEO COMÚN DE SADA DE ARRIBA

PARROQUIA: SADA



DELIMITACIÓN E SIMBOLOXÍA			
— + —	LÍMITE MUNICIPAL		
—●—●—●—●—●—●—●—●—●—	LÍÑA DELIMITADORA DO ASENTAMENTO HISTÓRICO / TRADICIONAL		
—■—■—■—■—■—■—■—■—■—■—■—■—■—■—■—	LÍÑA DELIMITADORA DO ASENTAMENTO COMÚN		
—■—■—■—■—■—■—■—■—■—■—■—■—■—■—■—	LÍÑA ENVOLVENTE DO ASENTAMENTO COMPLEXO		
—■—■—■—■—■—■—■—■—■—■—■—■—■—■—■—	LÍÑA DELIMITADORA DO ASENTAMENTO URBANO		
—●—●—●—●—●—●—●—●—●—●—●—●—●—●—●—	SERVIDUME DE PROTECCIÓN DE COSTAS		
—●—●—●—●—●—●—●—●—●—●—●—●—●—●—●—	ZONA DE INFLUENCIA DE COSTAS (500m)		
—●—●—●—●—●—●—●—●—●—●—●—●—●—●—●—	D.P.M.T.		
—●—●—●—●—●—●—●—●—●—●—●—●—●—●—●—	LÍÑA DE RIBEIRA		
USOS E TIPOLOXÍAS DAS EDIFICACIÓNS			
■	VIVENDA CONTEMPORÁNEA	I	SOTO
■	VIVENDA DE ORIGE TRADICIONAL	SS	SEMISOTO
■	VIVENDA DE TRANSICIÓN	I	BAIXO
■	EDIFICACIÓN AUXILIAR CONTEMPORÁNEA	II	BAIXO+1 PLANTA
■	EDIFICACIÓN AUXILIAR TRADICIONAL	III	BAIXO+2 PLANTAS
■	EDIFICACIÓN AUXILIAR DE TRANSICIÓN	++	PLANTA BAIXO CUBERTA
■		H	HÓRREGO
■	EDIF. USO AGROGANDEIRO / FORESTAL	■	EDIF. EN CONSTRUCCIÓN
■	EDIF. USO INDUSTRIAL	■	EDIF. TRANSFORMADA
■	EDIF. USO ALMACÉN / LOXÍSTICO	■	EDIF. EN RUINAS
■	EDIF. USO TERCIARIO / COMERCIAL	■	USO SEN DEFINIR
■	EDIF. USO TERCIARIO / HOTELEIRO		
■	USO COMERCIAL COMPLEMENTARIO		
■	USO TALLER COMPLEMENTARIO		
PATRIMONIO			
■	ARQUITECTÓNICO	■	ARQUEOLÓXICO
USOS DOTACIONAIS			
■	EQUIPAMENTO	■	ESPAZO LIBRE OU ZONA VERDE
■	DE DEPORTIVO	■	INFRAESTRUTURA DE SERVIZO
■	RE RELIXIOSO	■	INFRAESTRUTURA PORTUARIA
■	ED EDUCATIVO		
■	SC SOCIO-CULTURAL		
■	AD ADMINISTRATIVO		
■	AS ASISTENCIAL		
■	SA SANITARIO		
■	AL ALMACÉN		
■	RS RESIDENCIAL		
■	SE SEGURIDAD		
ESTADO DA REDE VIARIA DE USO PÚBLICO			
■	VIARIO PAVIMENTADO	■	APARCADOIRO
■	VIARIO SEN PAVIMENTAR	■	CARRIL BICI
■	VIARIO SEN DEFINIR	■	BEIRARRÚA
■	VIARIO PAVIMENTADO PEONIL		



PLAN XERAL DE ORDENACIÓN MUNICIPAL

DOCUMENTO PARA APROBACIÓN DEFINITIVA

ESTUDIO DO MODELO DE ASENTAMENTO

NÚCLEOS: NÚCLEO HISTÓRICO DA BRAÑA

PARROQUIA: SADA

SADA



MARZO 2017

CÓDIGO DE PLANO:

A-06-03

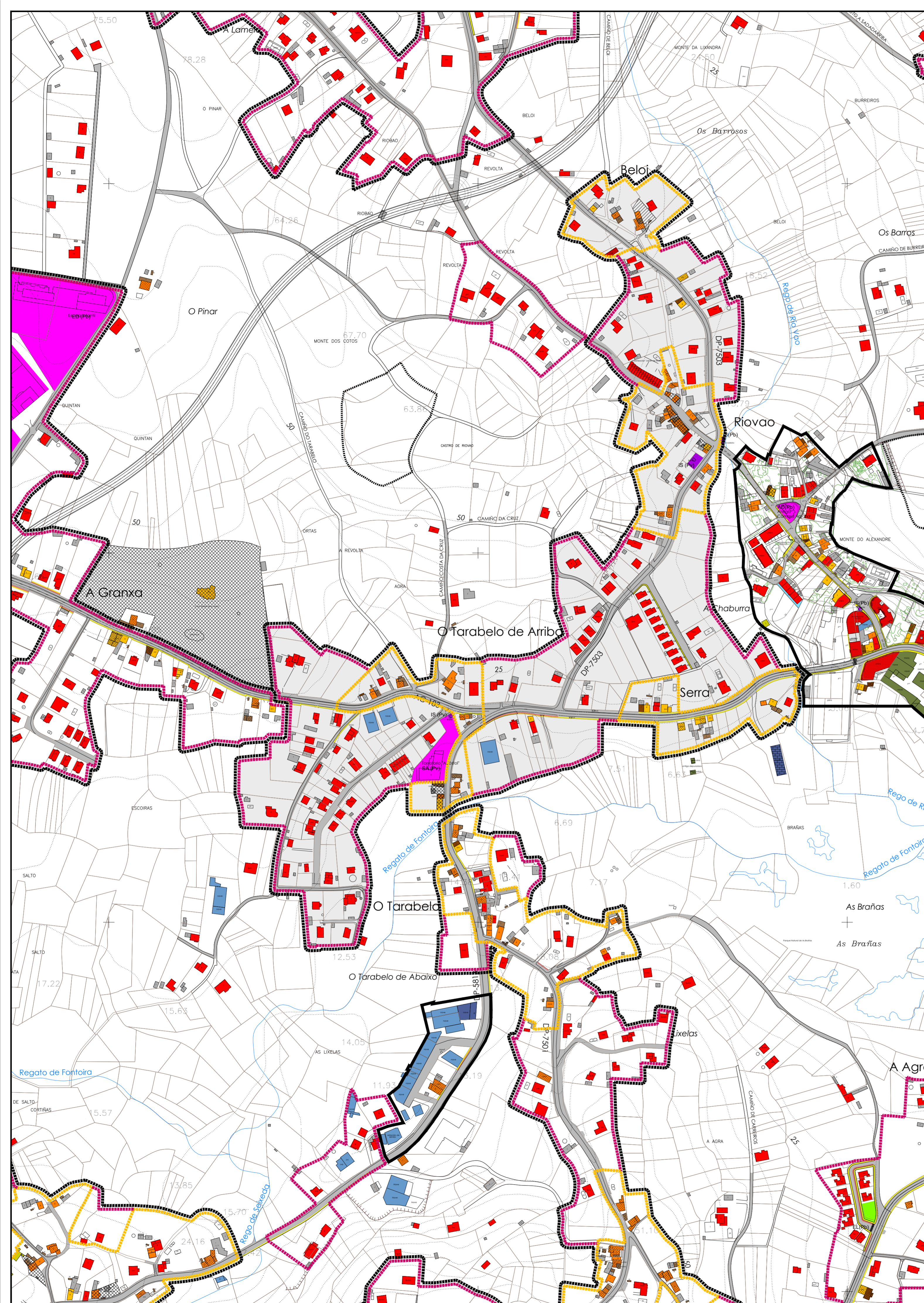
PLANO: 1/3.000 FOTO: 1/9.000



MONTEOLIVA ARQUITECTURA, S.L.P.

ANGEL L. MONTEOLIVA DIAZ, ARQUITECTO





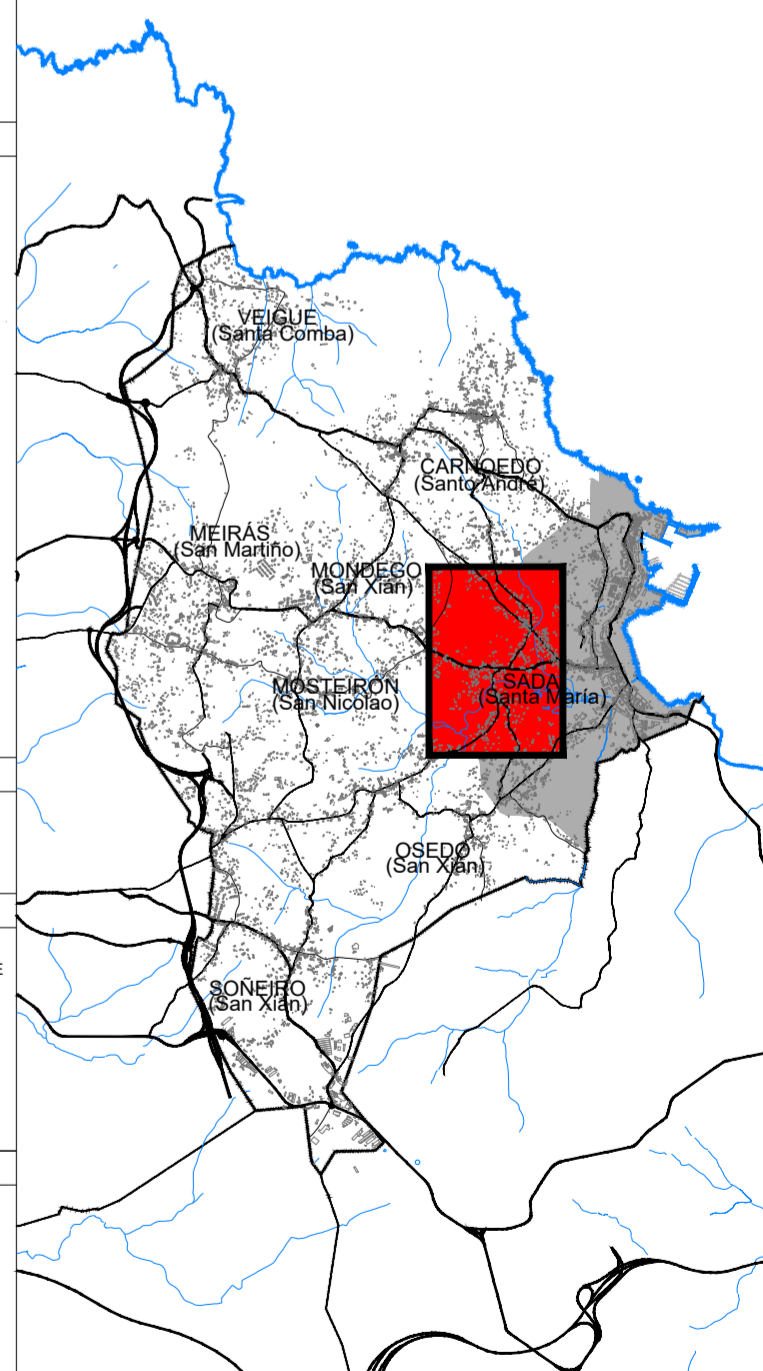
DELIMITACIÓN E SIMBOLOXÍA	
— + —	LÍMITE MUNICIPAL
—●—●—●—●—●—●—●—●—●—	LÍÑA DELIMITADORA DO ASENTAMENTO HISTÓRICO / TRADICIONAL
—●—●—●—●—●—●—●—●—●—	LÍÑA DELIMITADORA DO ASENTAMENTO COMÚN
—●—●—●—●—●—●—●—●—●—	LÍÑA ENVOLVENTE DO ASENTAMENTO COMPLEXO
—●—●—●—●—●—●—●—●—●—	LÍÑA DELIMITADORA DO ASENTAMENTO URBANO
—●—●—●—●—●—●—●—●—●—	SERVIDUME DE PROTECCIÓN DE COSTAS
—●—●—●—●—●—●—●—●—●—	ZONA DE INFLUENCIA DE COSTAS (500m)
—●—●—●—●—●—●—●—●—●—	D.P.M.T.
—●—●—●—●—●—●—●—●—●—	LÍÑA DE RIBEIRA

USOS E TIPOLOXÍAS DAS EDIFICACIÓN	
[Red]	VIVENDA CONTEMPORÁNEA
[Orange]	VIVENDA DE OXHE TRADICIONAL
[Yellow]	VIVENDA DE TRANSICIÓN
[Grey]	EDIFICACIÓN AUXILIAR CONTEMPORÁNEA
[Brown]	EDIFICACIÓN AUXILIAR TRADICIONAL
[Dark Brown]	EDIFICACIÓN AUXILIAR DE TRANSICIÓN
[Green]	EDIF. USO AGROGANDIEIRO / FORESTAL
[Dark Green]	EDIF. USO INDUSTRIAL
[Blue]	EDIF. USO ALMACÉN / LOXÍSTICO
[Light Blue]	EDIF. USO TERCIARIO / COMERCIAL
[Light Green]	EDIF. USO TERCIARIO / HOTELEIRO
[Light Blue]	USO COMERCIAL COMPLEMENTARIO
[Light Green]	USO TALLER COMPLEMENTARIO
[Light Blue]	4. SOTO
[Light Green]	SS. SEMBOTO
[Light Blue]	I. BAÑO
[Light Green]	II. BAÑO+1 PLANTA
[Light Blue]	III. BAÑO+2 PLANTAS
[Light Green]	IV. PLANTA BAIXO CUBERTA
[Light Blue]	H. HÓRREO
[Light Green]	EDIF. EN CONSTRUCCIÓN
[Light Blue]	EDIF. TRANSFORMADA
[Light Green]	EDIF. EN RUMAS
[Light Blue]	USO SEN DEFINIR

PATRIMONIO	
[Red]	ARQUITECTÓNICO
[Green]	ARQUEOLÓXICO

USOS DOTACIONAIS	
[Red]	EQUIPAMENTO
[Green]	DE DEPORTIVO
[Blue]	ED. EDUCATIVO
[Light Blue]	SC. SOCIOCULTURAL
[Light Green]	AD. ADMINISTRATIVO
[Light Blue]	SA. ASISTENCIAL
[Light Green]	SA. SANITARIO
[Light Blue]	AL. ALMACÉN
[Light Green]	RS. RESIDENCIAL
[Light Blue]	DE SEGURIDAD
[Light Green]	ESPAZO LIBRE OU ZONA VERDE
[Light Blue]	INFRAESTRUTURA DE SERVIZO
[Light Green]	INFRAESTRUTURA PORTUARIA

ESTADO DA REDE VIARIA DE USO PÚBLICO	
[Red]	VIARIO PAVIMENTADO
[Green]	VIARIO SEN PAVIMENTAR
[Blue]	VIARIO SEN DEFINIR
[Light Blue]	VIARIO PAVIMENTADO PECNIL
[Light Green]	APARCADOIRO
[Light Blue]	CARRIL BICI
[Light Green]	BEIRARRUA



PLAN XERAL DE ORDENACIÓN MUNICIPAL

SADA

DOCUMENTO PARA APROBACIÓN DEFINITIVA **MARZO 2017**

ESTUDIO DO MODELO DE ASENTAMENTO

NÚCLEOS: NÚCLEO COMPLEXO DE TARABELO DE ARRIBA-RIOVAO-SERRA-BELOI

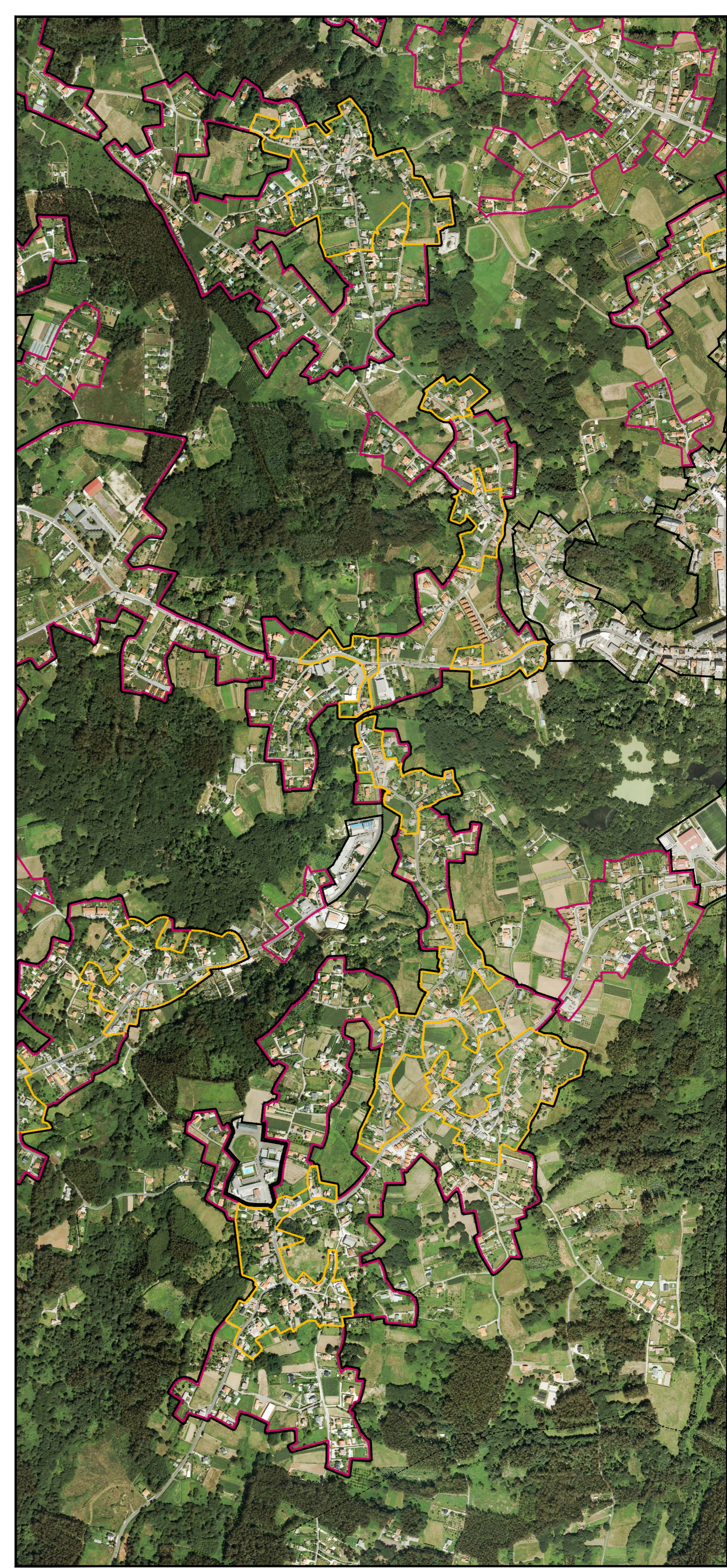
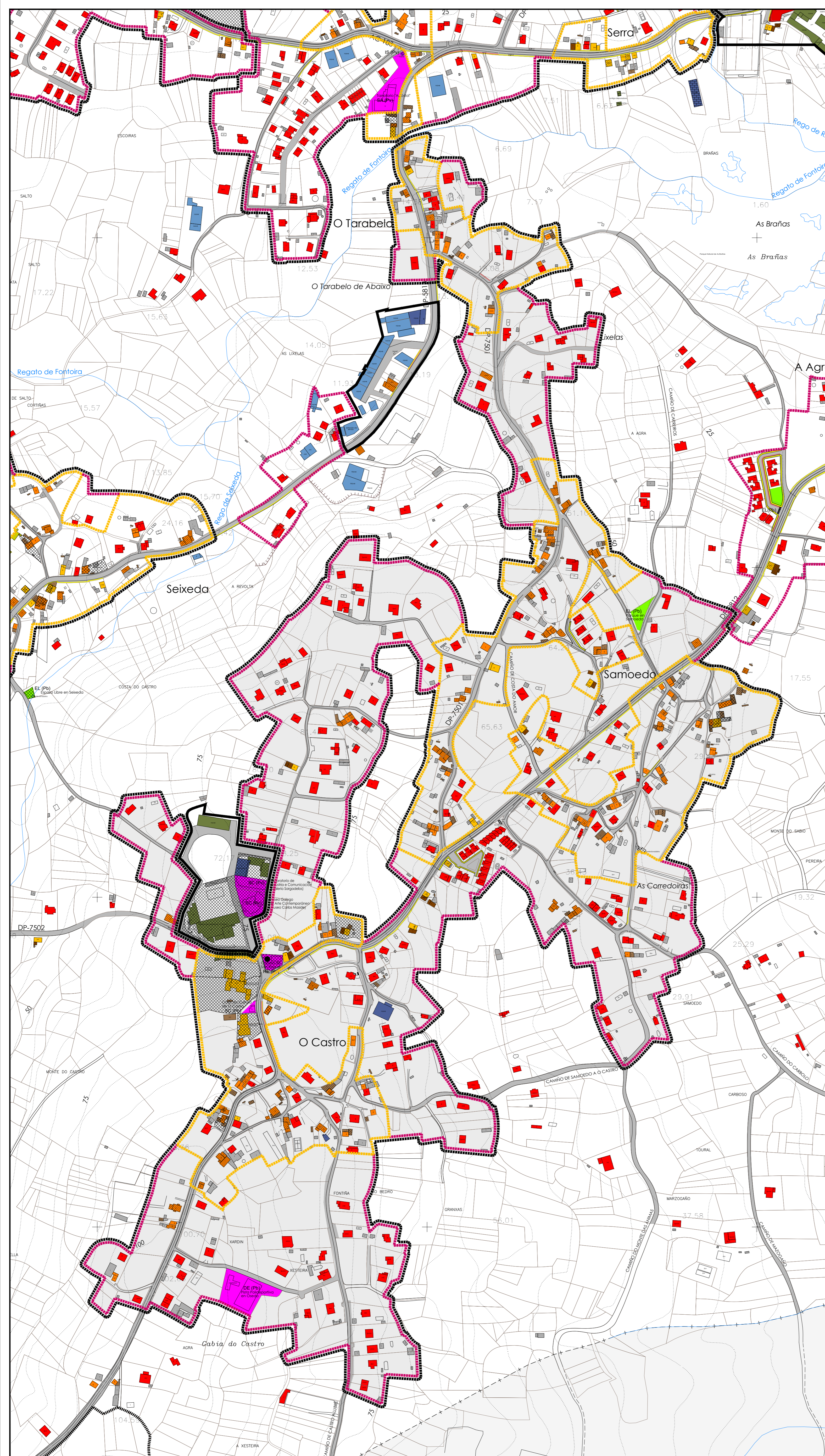
PARROQUIA: SADA

CÓDIGO DE PLANO: **A-06-04**

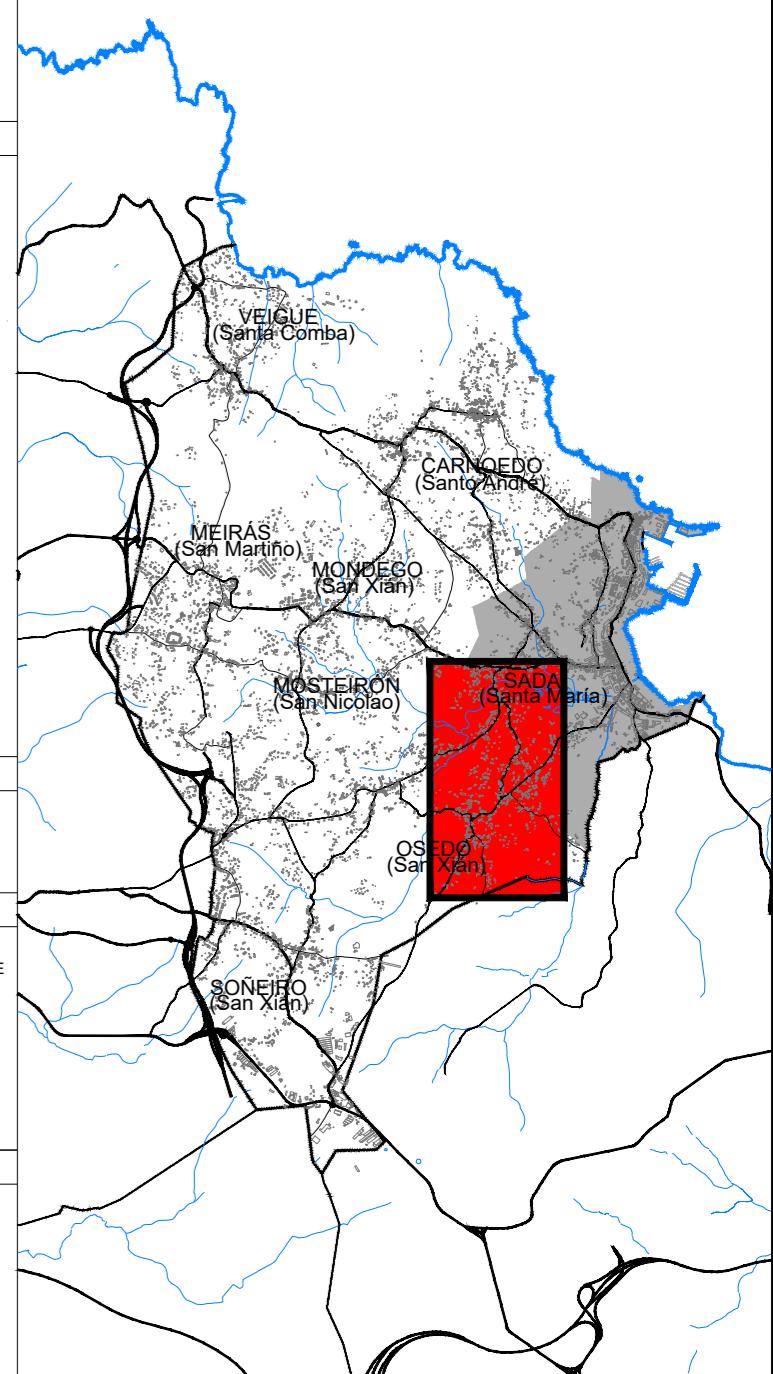
PLANO: 1:3.000 FOTO: 1/9.000

MONTEOLIVA ARQUITECTURA S.L.P.

ANGEL L. MONTEOLIVA DIAZ, ARQUITECTO



DELIMITACIÓN E SIMBOLOXÍA			
+	LÍMITE MUNICIPAL		
---	LIÑA DELIMITADORA DO ASENTAMENTO HISTÓRICO / TRADICIONAL		
---	LIÑA DELIMITADORA DO ASENTAMENTO COMÚN		
---	LIÑA DELIMITADORA DO ASENTAMENTO COMPLEXO		
---	LIÑA DELIMITADORA DO ASENTAMENTO URBANO		
---	SERVIZO DE PROTECCIÓN DE COSTAS		
---	ZONA DE INFLUENCIA DE COSTAS (500m)		
---	D.P.M.T.		
---	LIÑA DE RIBEIRA		
USOS E TIPOLOXÍAS DAS EDIFICACIÓN			
[Red]	VIVENDA CONTEMPORÁNEA	[Grey]	EDIF. EN CONSTRUCCIÓN
[Orange]	VIVENDA DE ORIGE TRADICIONAL	[Hatched]	EDIF. TRANSFORMADA
[Yellow]	VIVENDA DE TRANSICIÓN	[Dotted]	EDIF. EN RUINAS
[Light Blue]	EDIFICACIÓN AUXILIAR CONTEMPORÁNEA	[Dark Blue]	USO SEN DEFINIR
[Light Green]	EDIFICACIÓN AUXILIAR TRADICIONAL	[Light Green]	EDIF. USO AGROGANDERO / FORESTAL
[Dark Green]	EDIFICACIÓN AUXILIAR DE TRANSICIÓN	[Dark Green]	EDIF. USO INDUSTRIAL
[Light Purple]	EDIF. USO ALMACÉN / LOXÍSTICO	[Light Purple]	EDIF. USO ALMACÉN / LOXÍSTICO
[Dark Purple]	EDIF. USO TERCIARIO / COMERCIAL	[Dark Purple]	EDIF. USO TERCIARIO / COMERCIAL
[Light Blue]	EDIF. USO TERCIARIO / HOTELEIRO	[Light Blue]	EDIF. USO TERCIARIO / HOTELEIRO
[Dark Blue]	USO COMERCIAL COMPLEMENTARIO	[Dark Blue]	USO COMERCIAL COMPLEMENTARIO
[Light Green]	USO TALLER COMPLEMENTARIO	[Light Green]	USO TALLER COMPLEMENTARIO
[Light Purple]	EDIF. EN CONSTRUCCIÓN	[Light Purple]	EDIF. EN CONSTRUCCIÓN
[Hatched]	EDIF. TRANSFORMADA	[Hatched]	EDIF. TRANSFORMADA
[Dotted]	EDIF. EN RUINAS	[Dotted]	EDIF. EN RUINAS
[Dark Blue]	USO SEN DEFINIR	[Dark Blue]	USO SEN DEFINIR
PATRIMONIO			
[Grey]	ARQUITECTÓNICO	[Hatched]	ARQUEOLÓXICO
USOS DOTACIONAIS			
[Red]	EQUIPAMENTO DE DEPORTIVO	[Green]	ESPAZO LIBRE OU ZONA VERDE
[Orange]	RE RELIXIOSO	[Light Green]	ESPAZO LIBRE OU ZONA VERDE
[Yellow]	SE SOCIO-CULTURAL	[Light Green]	ESPAZO LIBRE OU ZONA VERDE
[Light Blue]	SE ASISTENCIAL	[Light Green]	ESPAZO LIBRE OU ZONA VERDE
[Dark Blue]	SE ADMINISTRATIVO	[Light Green]	ESPAZO LIBRE OU ZONA VERDE
[Light Purple]	AL ALMACÉN	[Light Green]	ESPAZO LIBRE OU ZONA VERDE
[Dark Purple]	SE RESIDENCIAL	[Light Green]	ESPAZO LIBRE OU ZONA VERDE
[Light Green]	SE SEGURIDADE	[Light Green]	ESPAZO LIBRE OU ZONA VERDE
[Light Green]	INFRAESTRUTURA DE SERVIZO	[Light Green]	ESPAZO LIBRE OU ZONA VERDE
[Light Green]	INFRAESTRUTURA PORTUARIA	[Light Green]	ESPAZO LIBRE OU ZONA VERDE
ESTADO DA REDE VIARIA DE USO PÚBLICO			
[Grey]	VIARIO PAVIMENTADO	[Red]	APARCADORO
[Light Grey]	VIARIO SEN PAVIMENTAR	[Orange]	CARRIL BICI
[Dark Grey]	VIARIO SEN DEFINIR	[Yellow]	BEIRARRUA
[Light Blue]	VIARIO PAVIMENTADO PEONIL	[Yellow]	BEIRARRUA



PLAN XERAL DE ORDENACIÓN MUNICIPAL

SADA

DOCUMENTO PARA APROBACIÓN DEFINITIVA **MARZO 2017**

ESTUDIO DO MODELO DE ASENTAMENTO

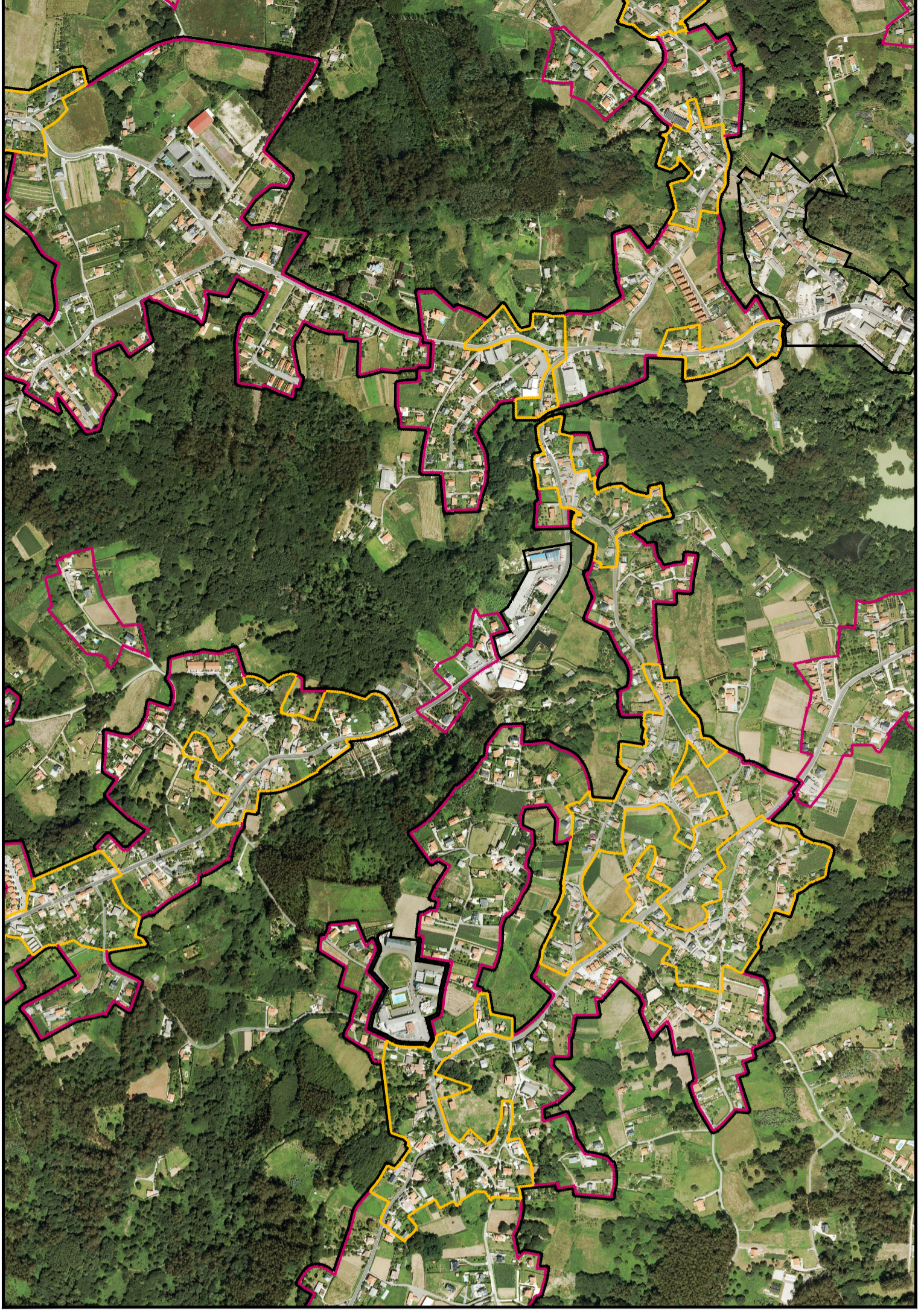
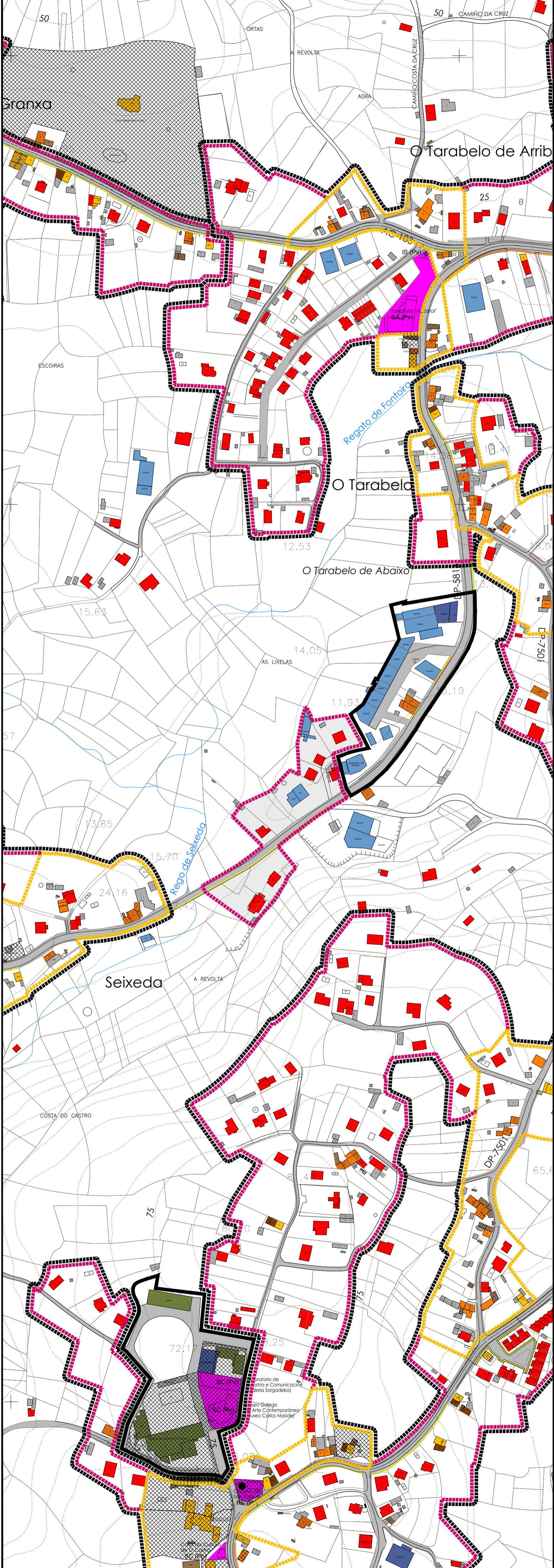
NÚCLEOS: NÚCLEO COMPLEXO DE TARABELO DE ABAIXO-SAMOEDO-O CASTRO

CÓDIGO DE PLANO: **A-06-05**

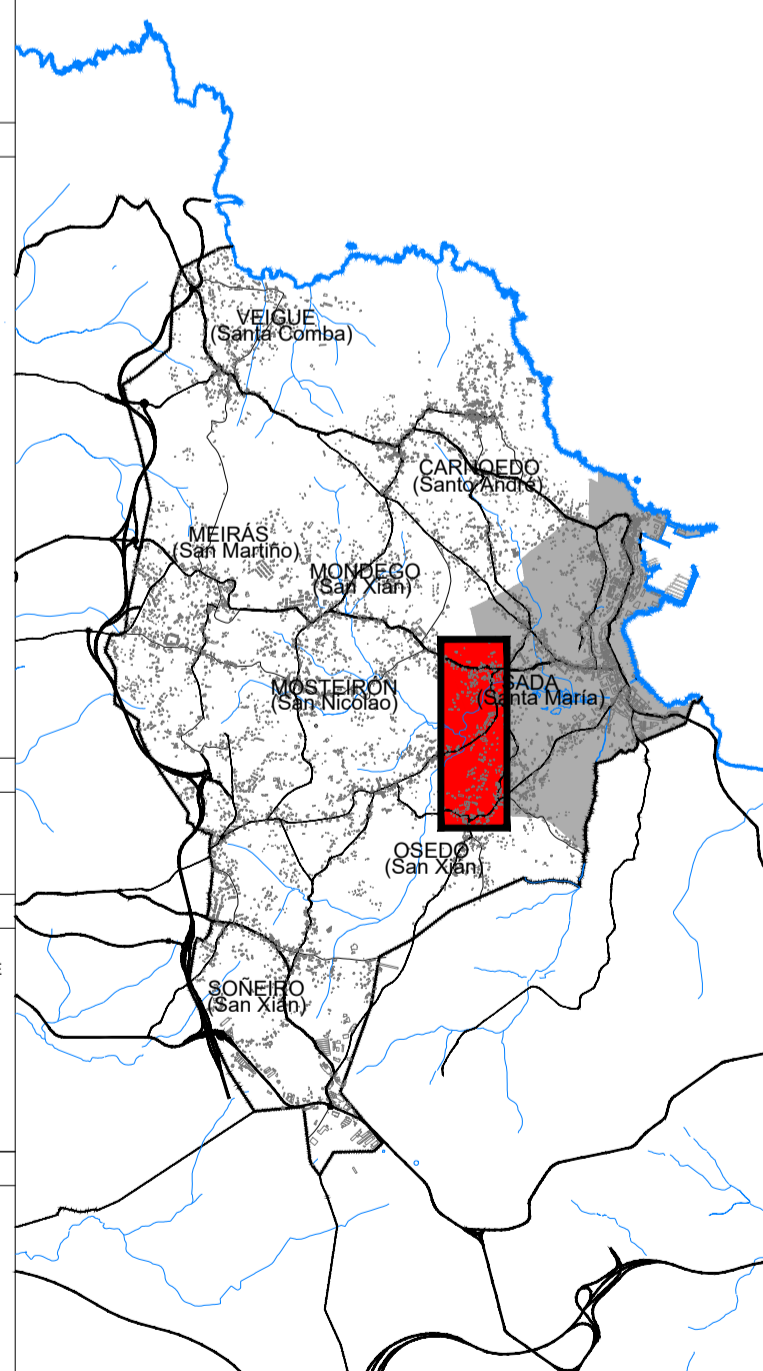
ANGEL L. MONTEOLIVA DIAZ, ARQUITECTO

PARROQUIA: SADA

PLANO: 1/3.000 FOTO: 1/8.000



DELIMITACIÓN E SIMBOLOXÍA	
— + —	LÍMITE MUNICIPAL
—●—●—●—●—●—●—●—●—●—	LÍÑA DELIMITADORA DO ASENTAMENTO HISTÓRICO / TRADICIONAL
—●—●—●—●—●—●—●—●—●—	LÍÑA DELIMITADORA DO ASENTAMENTO COMÚN
—●—●—●—●—●—●—●—●—●—	LÍÑA ENVOLVENTE DO ASENTAMENTO COMPLEXO
—●—●—●—●—●—●—●—●—●—	LÍÑA DELIMITADORA DO ASENTAMENTO URBANO
—●—●—●—●—●—●—●—●—●—	SERVIDUME DE PROTECCIÓN DE COSTAS
—●—●—●—●—●—●—●—●—●—	ZONA DE INFLUENCIA DE COSTAS (500m)
—●—●—●—●—●—●—●—●—●—	D.P.M.T.
—●—●—●—●—●—●—●—●—●—	LÍÑA DE RIBEIRA
USOS E TIPOLOXÍAS DAS EDIFICACIÓNS	
■	VIVENDA CONTEMPORÁNEA
■	VIVENDA DE ORIXE TRADICIONAL
■	VIVENDA DE TRANSICIÓN
■	EDIFICACIÓN AUXILIAR CONTEMPORÁNEA
■	EDIFICACIÓN AUXILIAR TRADICIONAL
■	EDIFICACIÓN AUXILIAR DE TRANSICIÓN
■	EDIF. USO AGROGANDEIRO / FORESTAL
■	EDIF. USO INDUSTRIAL
■	EDIF. USO ALMACÉN / LOXÍSTICO
■	EDIF. USO TERCIARIO / COMERCIAL
■	EDIF. USO TERCIARIO / HOTELEIRO
■	USO COMERCIAL COMPLEMENTARIO
■	USO TALLER COMPLEMENTARIO
■	EDIF. EN CONSTRUCCIÓN
■	EDIF. TRANSFORMADA
■	EDIF. EN RUINAS
■	USO SEN DEFINIR
■	I SOTO
■	SS SEMISOTO
■	I BAIXO
■	II BAIXO+1 PLANTA
■	III BAIXO+2 PLANTAS
■	++ PLANTA BAIXO CUBERTA
■	H HÓRREO
PATRIMONIO	
■	ARQUITECTÓNICO
■	ARQUEOLÓXICO
USOS DOTACIONAIS	
■	EQUIPAMENTO
■	DE DEPORTIVO
■	RE RELIXIOSO
■	ED EDUCATIVO
■	SC SOCIO-CULTURAL
■	AD ADMINISTRATIVO
■	AS ASISTENCIAL
■	SA SANITARIO
■	AL ALMACÉN
■	RS RESIDENCIAL
■	SE SEGURIDAD
■	EL ESPAZO LIBRE OU ZONA VERDE
■	IS INFRAESTRUTURA DE SERVIZO
■	IP INFRAESTRUTURA PORTUARIA
(Pb)	TITULARIDADE PÚBLICA
(Pv)	TITULARIDADE PRIVADA
ESTADO DA REDE VIARIA DE USO PÚBLICO	
■	VIARIO PAVIMENTADO
■	VIARIO SEN PAVIMENTAR
■	VIARIO SEN DEFINIR
■	VIARIO PAVIMENTADO PEÑIL
■	APARCADOIRO
■	CARRIL BICI
■	BEIRARRÚA



PLAN XERAL DE ORDENACIÓN MUNICIPAL

SADA

DOCUMENTO PARA APROBACIÓN DEFINITIVA

MARZO 2017

ESTUDIO DO MODELO DE ASENTAMENTO

NÚCLEOS:

NÚCLEO COMÚN DE TARABELO DE ABAIXO SUR

PARROQUIA:

SADA

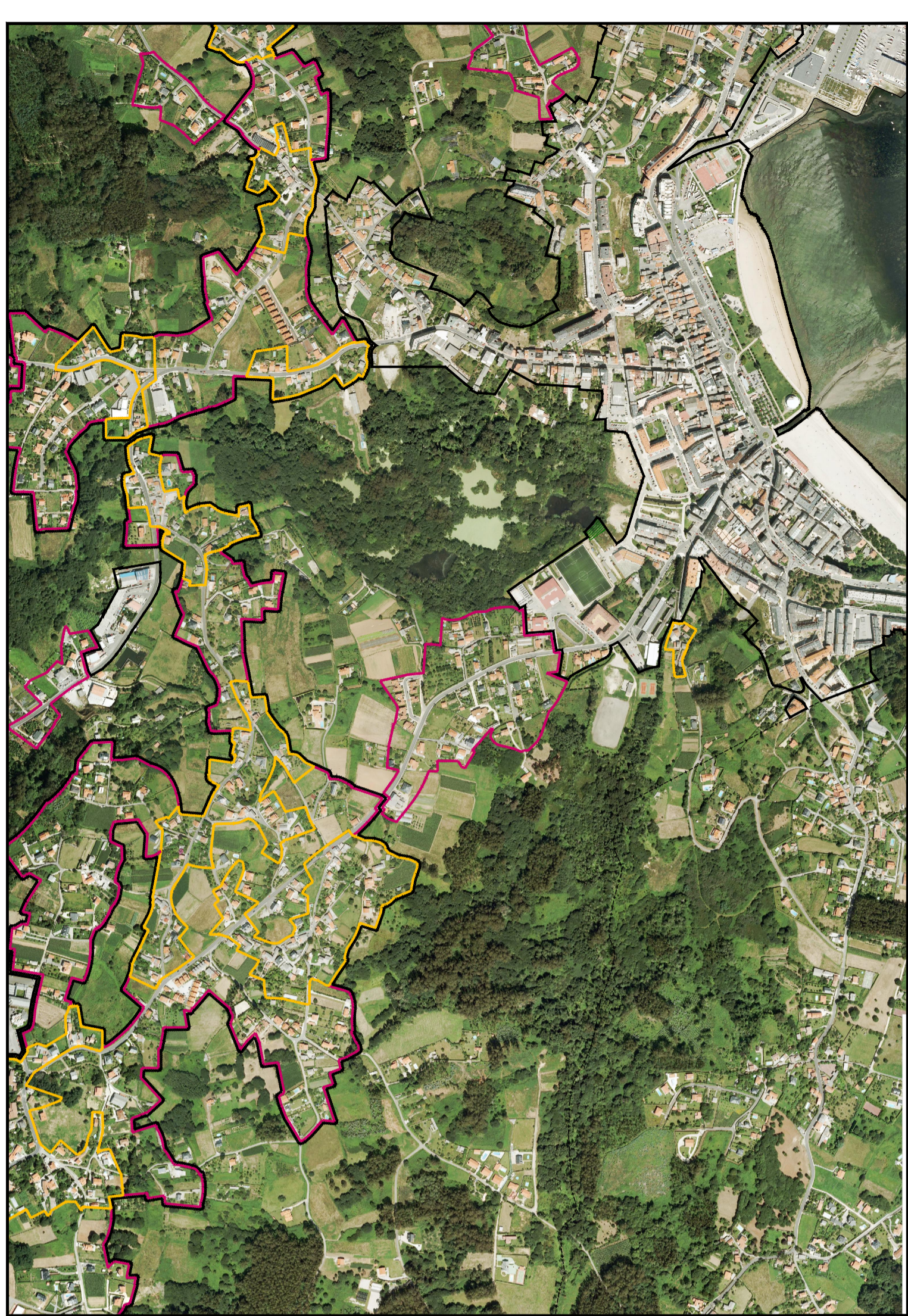
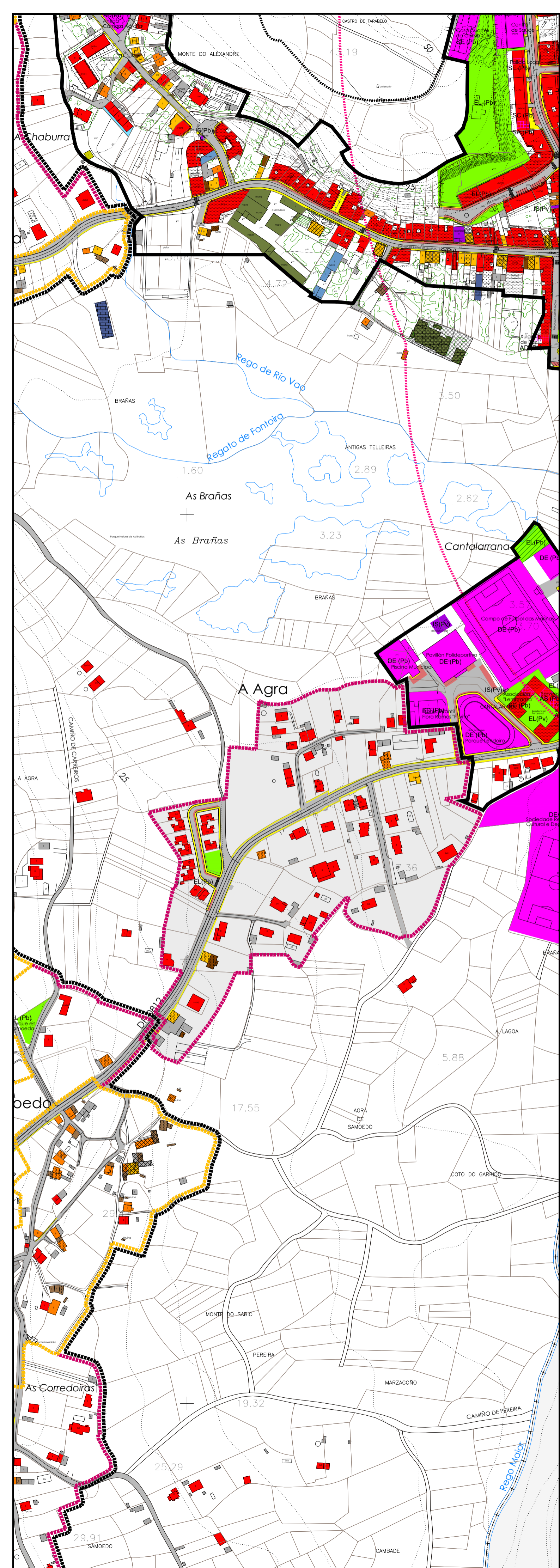
CÓDIGO DE PLANO:

A-06-06

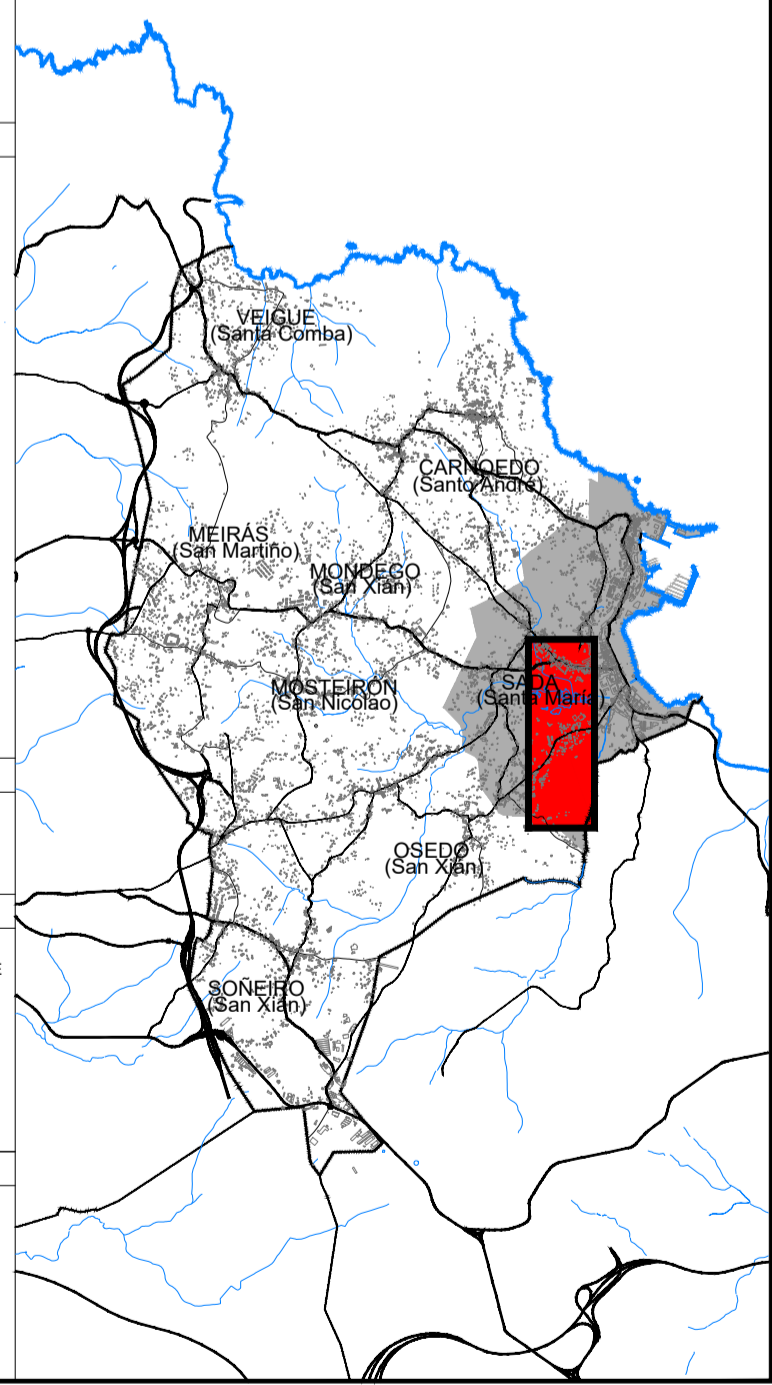
PLANO: 1/3.000 FOTO: 1/9.000

MONTEOLIVA ARQUITECTURA, S.L.P.

ANGEL L. MONTEOLIVA DIAZ, ARQUITECTO



DELIMITACIÓN E SIMBOLOXÍA			
— + —	LÍMITE MUNICIPAL		
—●—●—●—●—●—●—●—●—●—	LÍÑA DELIMITADORA DO ASENTAMENTO HISTÓRICO / TRADICIONAL		
—■—■—■—■—■—■—■—■—■—	LÍÑA DELIMITADORA DO ASENTAMENTO COMÚN		
—■—■—■—■—■—■—■—■—■—	LÍÑA ENVOLVENTE DO ASENTAMENTO COMPLEXO		
—■—■—■—■—■—■—■—■—■—	LÍÑA DELIMITADORA DO ASENTAMENTO URBANO		
—●—●—●—●—●—●—●—●—●—	SERVIDUME DE PROTECCIÓN DE COSTAS		
—●—●—●—●—●—●—●—●—●—	ZONA DE INFLUENCIA DE COSTAS (500m)		
—●—●—●—●—●—●—●—●—●—	D.P.M.T.		
—●—●—●—●—●—●—●—●—●—	LÍÑA DE RIBEIRA		
USOS E TIPOLOXÍAS DAS EDIFICACIÓN			
■	VIVENDA CONTEMPORÁNEA	I	SOTO
■	VIVENDA DE ORIGE TRADICIONAL	SS	SEMISOTO
■	VIVENDA DE TRANSICIÓN	I	BAIXO
■	EDIFICACIÓN AUXILIAR CONTEMPORÁNEA	II	BAIXO+1 PLANTA
■	EDIFICACIÓN AUXILIAR TRADICIONAL	III	BAIXO+2 PLANTAS
■	EDIFICACIÓN AUXILIAR DE TRANSICIÓN	++	PLANTA BAIXO CUBERTA
■		H	HÓRREO
■	EDIF. USO AGROGANDEIRO / FORESTAL		
■	EDIF. USO INDUSTRIAL	■	EDIF. EN CONSTRUCCIÓN
■	EDIF. USO ALMACÉN / LOXÍSTICO	■	EDIF. TRANSFORMADA
■	EDIF. USO TERCIARIO / COMERCIAL	■	EDIF. EN RUINAS
■	EDIF. USO TERCIARIO / HOTELEIRO	■	USO SEN DEFINIR
■	USO COMERCIAL COMPLEMENTARIO		
■	USO TALLER COMPLEMENTARIO		
PATRIMONIO			
■	ARQUITECTÓNICO	■	ARQUEOLÓXICO
USOS DOTACIONAIS			
■	EQUIPAMENTO	■	ESPAZO LIBRE OU ZONA VERDE
■	DE DEPORTIVO	■	INFRAESTRUTURA DE SERVIZO
■	RE RELIXIOSO	■	INFRAESTRUTURA PORTUARIA
■	ED EDUCATIVO		
■	SC SOCIO-CULTURAL		
■	AD ADMINISTRATIVO		
■	AS ASISTENCIAL		
■	SA SANITARIO		
■	AL ALMACÉN		
■	RS RESIDENCIAL		
■	SE SEGURIDADE		
(Pb)	TITULARIDADE PÚBLICA		
(Pv)	TITULARIDADE PRIVADA		
ESTADO DA REDE VIARIA DE USO PÚBLICO			
■	VIARIO PAVIMENTADO	■	APARCADOIRO
■	VIARIO SEN PAVIMENTAR	■	CARRIL BICI
■	VIARIO SEN DEFINIR	■	BEIRARRÚA
■	VIARIO PAVIMENTADO PEÑIL		



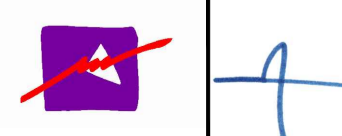
PLAN XERAL DE ORDENACIÓN MUNICIPAL

SADA



DOCUMENTO PARA APROBACIÓN DEFINITIVA

MARZO 2017



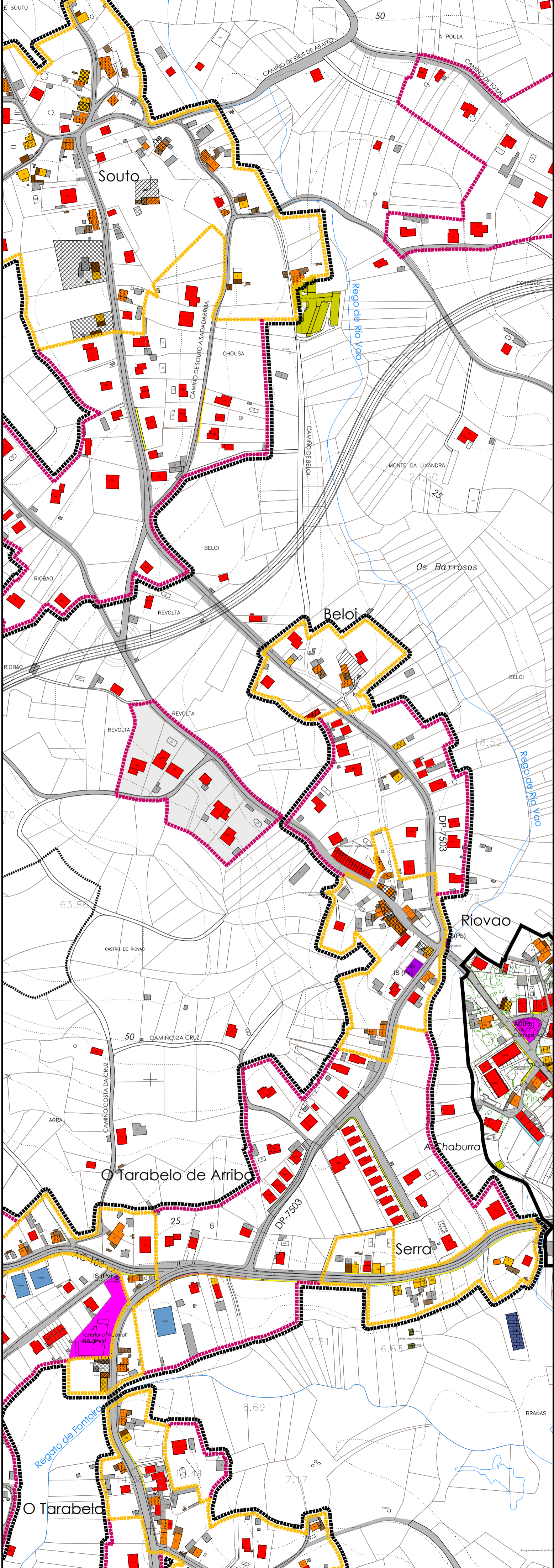
ESTUDIO DO MODELO DE ASENTAMENTO
NÚCLEOS: NÚCLEO COMÚN DA AGRA

CÓDIGO DE PLANO:
A-06-07

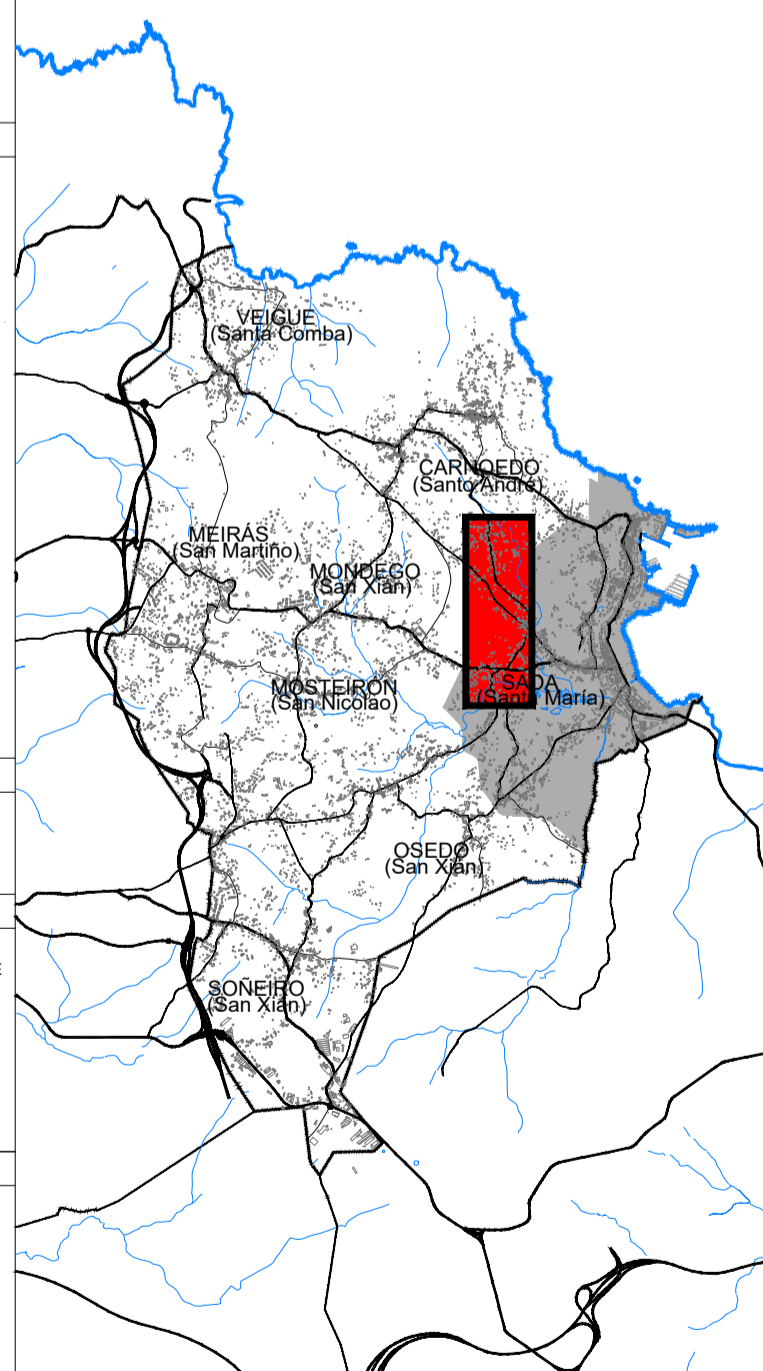
MONTEOLIVA ARQUITECTURA, S.L.P.
ANGEL L. MONTEOLIVA DIAZ, ARQUITECTO

PARROQUIA: SADA

PLANO: 1/3.000 FOTO: 1/9.000



DELIMITACIÓN E SIMBOLOXÍA			
— + —	LÍMITE MUNICIPAL		
—●—●—●—●—●—●—	LÍÑA DELIMITADORA DO ASENTAMENTO HISTÓRICO / TRADICIONAL		
—●—●—●—●—●—●—	LÍÑA DELIMITADORA DO ASENTAMENTO COMÚN		
—●—●—●—●—●—●—	LÍÑA ENVOLVENTE DO ASENTAMENTO COMPLEXO		
—●—●—●—●—●—●—	LÍÑA DELIMITADORA DO ASENTAMENTO URBANO		
—●—●—●—●—●—●—	SERVIDUME DE PROTECCIÓN DE COSTAS		
—●—●—●—●—●—●—	ZONA DE INFLUENCIA DE COSTAS (500m)		
—●—●—●—●—●—●—	D.P.M.T.		
—●—●—●—●—●—●—	LÍÑA DE RIBEIRA		
USOS E TIPOLOXÍAS DAS EDIFICACIÓNS			
[Red Box]	VIVENDA CONTEMPORÁNEA	-I SOTO	
[Orange Box]	VIVENDA DE ORIXE TRADICIONAL	SS SEMISOTO	
[Yellow Box]	VIVENDA DE TRANSICIÓN	I BAIXO	
[Grey Box]	EDIFICACIÓN AUXILIAR CONTEMPORÁNEA	II BAIXO+1 PLANTA	
[Brown Box]	EDIFICACIÓN AUXILIAR TRADICIONAL	III BAIXO+2 PLANTAS	
[Dark Brown Box]	EDIFICACIÓN AUXILIAR DE TRANSICIÓN	IV PLANTA BAIXO CUBERTA	
		V HÓRREO	
[Green Box]	EDIF. USO AGROGANDEIRO / FORESTAL		
[Dark Green Box]	EDIF. USO INDUSTRIAL		
[Blue Box]	EDIF. USO ALMACÉN / LOXÍSTICO		
[Light Blue Box]	EDIF. USO TERCIARIO / COMERCIAL		
[Teal Box]	EDIF. USO TERCIARIO / HOTELEIRO		
[Light Green Box]	USO COMERCIAL COMPLEMENTARIO		
[Dark Green Box]	USO TALLER COMPLEMENTARIO		
[White Box]		EDIF. EN CONSTRUCCIÓN	
[White Box]		EDIF. TRANSFORMADA	
[White Box]		EDIF. EN RUINAS	
[White Box]		USO SEN DEFINIR	
PATRIMONIO			
[Cross-hatch Box]	ARQUITECTÓNICO	[Dotted Box]	ARQUEOLÓXICO
USOS DOTACIONAIS			
[Pink Box]	EQUIPAMENTO	[Green Box]	ESPAZO LIBRE OU ZONA VERDE
[Blue Box]	DE DEPORTIVO	[Purple Box]	INFRAESTRUTURA DE SERVIZO
[Blue Box]	RE RELIXIOSO	[Blue Box]	INFRAESTRUTURA PORTUARIA
[Blue Box]	ED EDUCATIVO		
[Blue Box]	SC SOCIO-CULTURAL		
[Blue Box]	AD ADMINISTRATIVO		
[Blue Box]	AS ASISTENCIAL		
[Blue Box]	SA SANITARIO		
[Blue Box]	AL ALMACÉN		
[Blue Box]	RS RESIDENCIAL		
[Blue Box]	SE SEGURIDAD		
(Pb)	TITULARIDADE PÚBLICA		
(Pv)	TITULARIDADE PRIVADA		
ESTADO DA REDE VIARIA DE USO PÚBLICO			
[Grey Box]	VIARIO PAVIMENTADO	[Red Box]	APARCADOIRO
[White Box]	VIARIO SEN PAVIMENTAR	[Orange Box]	CARRIL BICI
[Grey Box]	VIARIO SEN DEFINIR	[Yellow Box]	BEIRARRÚA
[Blue Box]	VIARIO PAVIMENTADO PEÑIL		



PLAN XERAL DE ORDENACIÓN MUNICIPAL

SADA

DOCUMENTO PARA APROBACIÓN DEFINITIVA

MARZO 2017

ESTUDIO DO MODELO DE ASENTAMENTO

NÚCLEOS:

NÚCLEO COMÚN DE RIOVAO NOVO OESTE

PARROQUIA: SADA

CÓDIGO DE PLANO:

A-06-08

PLANO: 1/3.000 FOTO: 1/9.000

MONTEOLIVA ARQUITECTURA, S.L.P.

ANGEL L. MONTEOLIVA DIAZ, ARQUITECTO