

DELIMITACIÓN E SIMBOLOXÍA	
---	LÍMITE MUNICIPAL
---	LÍNEA DELIMITADORA DO ASENTAMENTO HISTÓRICO / TRADICIONAL
---	LÍNEA DELIMITADORA DO ASENTAMENTO COMARCA
---	LÍNEA ENVOLVENTE DO ASENTAMENTO COMPLEXO
---	LÍNEA DELIMITADORA DO ASENTAMENTO URBANO
---	SERVITUDE DE PROTECCIÓN DE COSTAS
---	ZONA DE INFLUENCIA DE COSTAS (500m)
---	D.P.M.T.
---	LÍNEA DE RIBEIRA

USOS E TIPOLOXÍAS DAS EDIFICACIÓNS	
[Red]	VIVENDA CONTEMPORÁNEA
[Orange]	VIVENDA DE ORIXE TRADICIONAL
[Yellow]	VIVENDA DE TRANSICIÓN
[Light Green]	EDIFICACIÓN AUXILIAR CONTEMPORÁNEA
[Light Orange]	EDIFICACIÓN AUXILIAR TRADICIONAL
[Light Yellow]	EDIFICACIÓN AUXILIAR DE TRANSICIÓN
[Green]	EDIF. USO AGROGANDERÍO / FORESTAL
[Blue]	EDIF. USO INDUSTRIAL
[Light Blue]	EDIF. USO ALMACÉN / LÓXISTICO
[Light Green]	EDIF. USO TERCIARIO / COMERCIAL
[Light Blue]	EDIF. USO TERCIARIO / HOTELEIRO
[Light Green]	USO COMERCIAL COMPLEMENTARIO
[Light Blue]	USO TALLER COMPLEMENTARIO
[Light Green]	EDIF. EN CONSTRUCCIÓN
[Light Blue]	EDIF. TRANSFORMADA
[Light Green]	EDIF. EN RUINAS
[Light Blue]	USO SEN DEFINIR

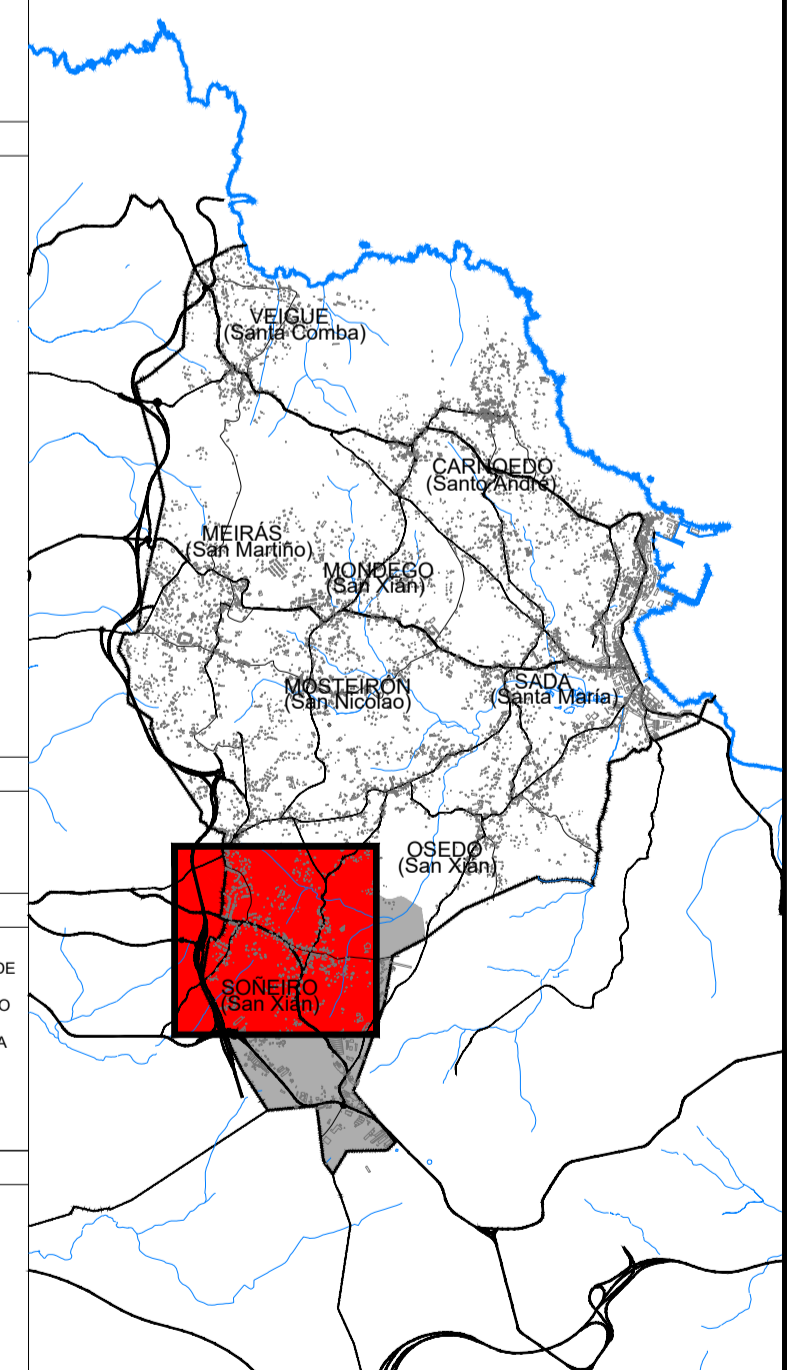
PATRIMONIO	
[Dotted]	ARQUITECTÓNICO
[Dashed]	ARQUEOLÓXICO

USOS DOTACIONAIS	
[Purple]	EQUIPAMENTO
[Light Green]	ESPAZO LIBRE OU ZONA VERDE
[Light Blue]	INFRAESTRUTURA DE SERVIZO
[Light Green]	INFRAESTRUTURA PORTUARIA

ESTADO DA REDE VIARIA DE USO PÚBLICO	
[Grey]	VIARIO PAVIMENTADO
[Light Grey]	VIARIO SEN PAVIMENTAR
[Light Blue]	VIARIO SEN DEFINIR
[Light Green]	VIARIO PAVIMENTADO PEONIL
[Light Orange]	APARCADOIRO
[Light Yellow]	CARRIL BICI
[Light Green]	BEIRARRUA



PLAN XERAL DE ORDENACIÓN MUNICIPAL

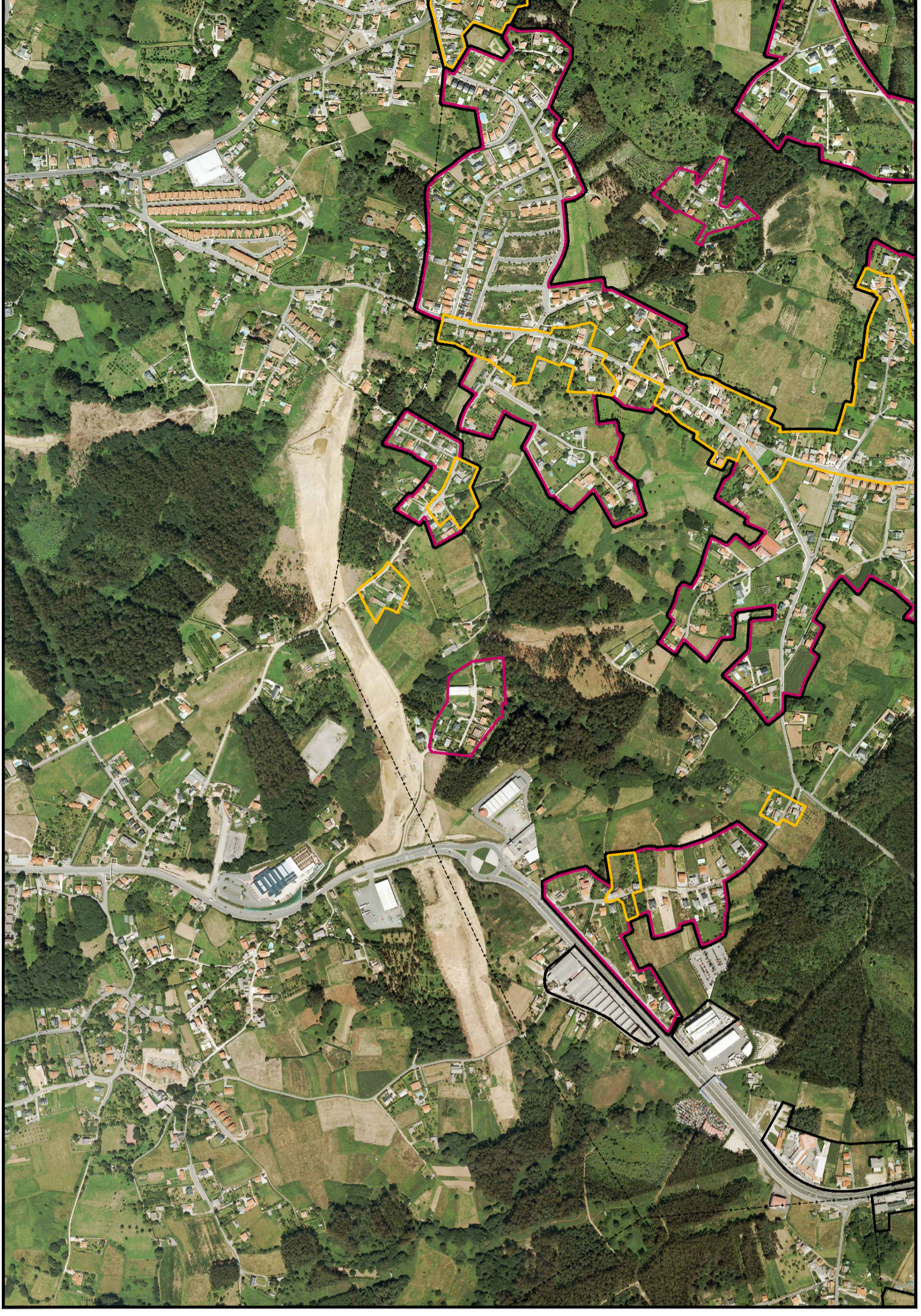
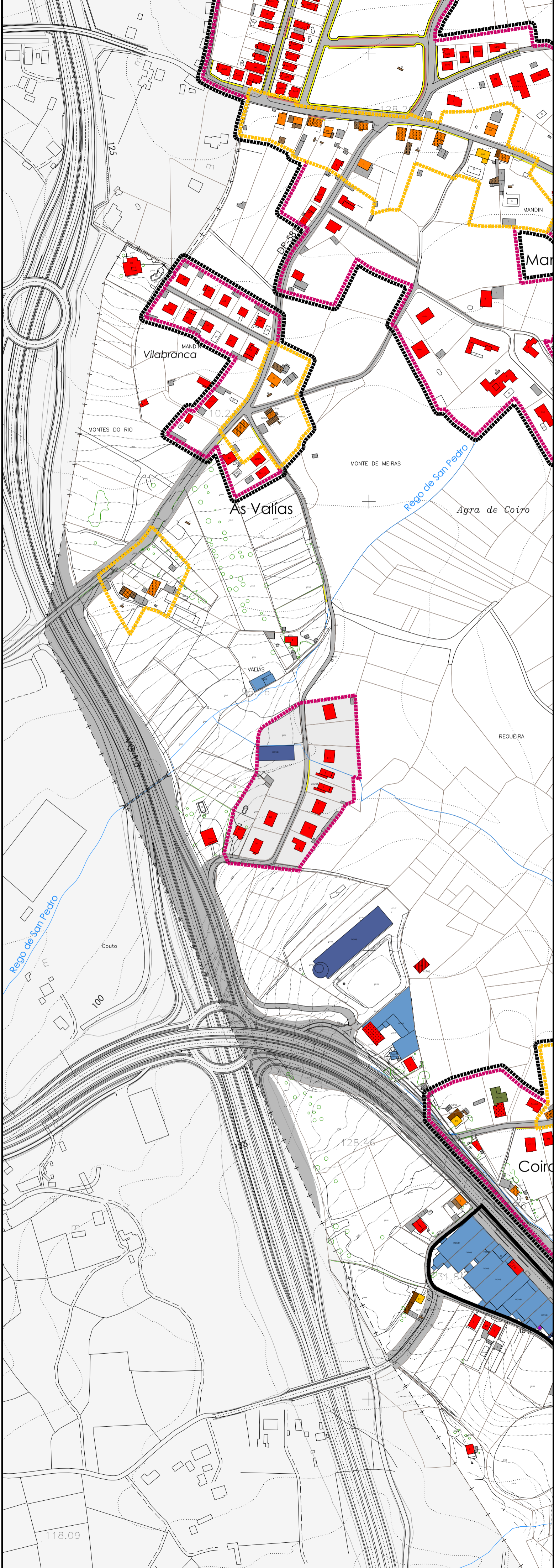
# SADA

DOCUMENTO PARA APROBACIÓN DEFINITIVA MARZO 2017

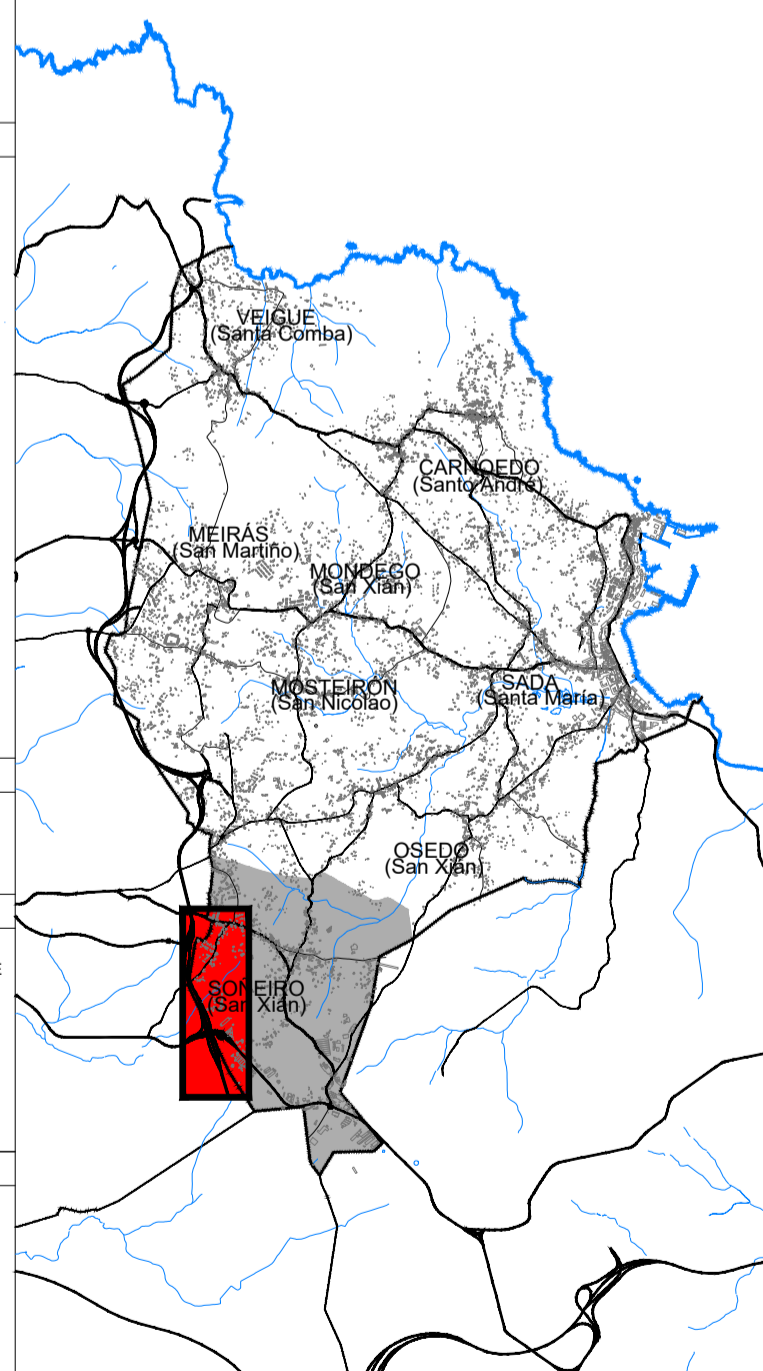
ESTUDIO DO MODELO DE ASENTAMENTO  
NÚCLEOS: NÚCLEO COMPLEXO DE SOÑEIRO

CÓDIGO DE PLANO: A-07-01

ANGEL L. MONTEOLIVA DÍAZ, ARQUITECTO PARROQUIA: SOÑEIRO PLANO: 13.000 FOTO: 18.000



DELIMITACIÓN E SIMBOLOXÍA			
— + —	LÍMITE MUNICIPAL		
—●—●—●—●—●—●—●—●—●—	LIÑA DELIMITADORA DO ASENTAMENTO HISTÓRICO / TRADICIONAL		
—●—●—●—●—●—●—●—●—●—	LIÑA DELIMITADORA DO ASENTAMENTO COMÚN		
—●—●—●—●—●—●—●—●—●—	LIÑA ENVOLVENTE DO ASENTAMENTO COMPLEXO		
—●—●—●—●—●—●—●—●—●—	LIÑA DELIMITADORA DO ASENTAMENTO URBANO		
—●—●—●—●—●—●—●—●—●—	SERVIDUME DE PROTECCIÓN DE COSTAS		
—●—●—●—●—●—●—●—●—●—	ZONA DE INFLUENCIA DE COSTAS (500m)		
—●—●—●—●—●—●—●—●—●—	D.P.M.T.		
—●—●—●—●—●—●—●—●—●—	LIÑA DE RIBEIRA		
USOS E TIPOLOXÍAS DAS EDIFICACIÓNS			
[Red]	VIVENDA CONTEMPORÁNEA	-I	SOTO
[Yellow]	VIVENDA DE ORIGE TRADICIONAL	SS	SEMISOTO
[Orange]	VIVENDA DE TRANSICIÓN	I	BAIXO
[Grey]	EDIFICACIÓN AUXILIAR CONTEMPORÁNEA	II	BAIXO+1 PLANTA
[Light Blue]	EDIFICACIÓN AUXILIAR TRADICIONAL	III	BAIXO+2 PLANTAS
[Dark Blue]	EDIFICACIÓN AUXILIAR DE TRANSICIÓN	++	PLANTA BAIXO CUBERTA
[Green]	EDIF. USO AGROGANDEIRO / FORESTAL	H	HÓRREO
[Light Green]	EDIF. USO INDUSTRIAL		
[Blue]	EDIF. USO ALMACÉN / LOXÍSTICO	[Hatched]	EDIF. EN CONSTRUCCIÓN
[Light Blue]	EDIF. USO TERCIARIO / COMERCIAL	[Dotted]	EDIF. TRANSFORMADA
[Light Blue]	EDIF. USO TERCIARIO / HOTELEIRO	[Cross-hatched]	EDIF. EN RUINAS
[Light Blue]	USO COMERCIAL COMPLEMENTARIO	[White]	USO SEN DEFINIR
[Light Blue]	USO TALLER COMPLEMENTARIO		
PATRIMONIO			
[Cross-hatched]	ARQUITECTÓNICO	[Dotted]	ARQUEOLÓXICO
USOS DOTACIONAIS			
[Pink]	EQUIPAMENTO	[Green]	ESPAZO LIBRE OU ZONA VERDE
[Blue]	DE DEPORTIVO	[Purple]	INFRAESTRUTURA DE SERVIZO
[Blue]	RE RELIXIOSO	[Blue]	INFRAESTRUTURA PORTUARIA
[Blue]	ED EDUCATIVO		
[Blue]	SC SOCIO-CULTURAL		
[Blue]	AD ADMINISTRATIVO		
[Blue]	AS ASISTENCIAL		
[Blue]	SA SANITARIO		
[Blue]	AL ALMACÉN		
[Blue]	RS RESIDENCIAL		
[Blue]	SE SEGURIDAD		
ESTADO DA REDE VIARIA DE USO PÚBLICO			
[Grey]	VIARIO PAVIMENTADO	[Red]	APARCADOIRO
[White]	VIARIO SEN PAVIMENTAR	[Orange]	CARRIL BICI
[Grey]	VIARIO SEN DEFINIR	[Yellow]	BEIRARRÚA
[Blue]	VIARIO PAVIMENTADO PEÑIL		



**PLAN XERAL DE ORDENACIÓN MUNICIPAL**

**SADA**

**DOCUMENTO PARA APROBACIÓN DEFINITIVA**

**MARZO 2017**

---

MONTEOLIVA ARQUITECTURA, S.L.P.

ANGEL L. MONTEOLIVA DIAZ, ARQUITECTO

ESTUDIO DO MODELO DE ASENTAMENTO

NÚCLEOS:

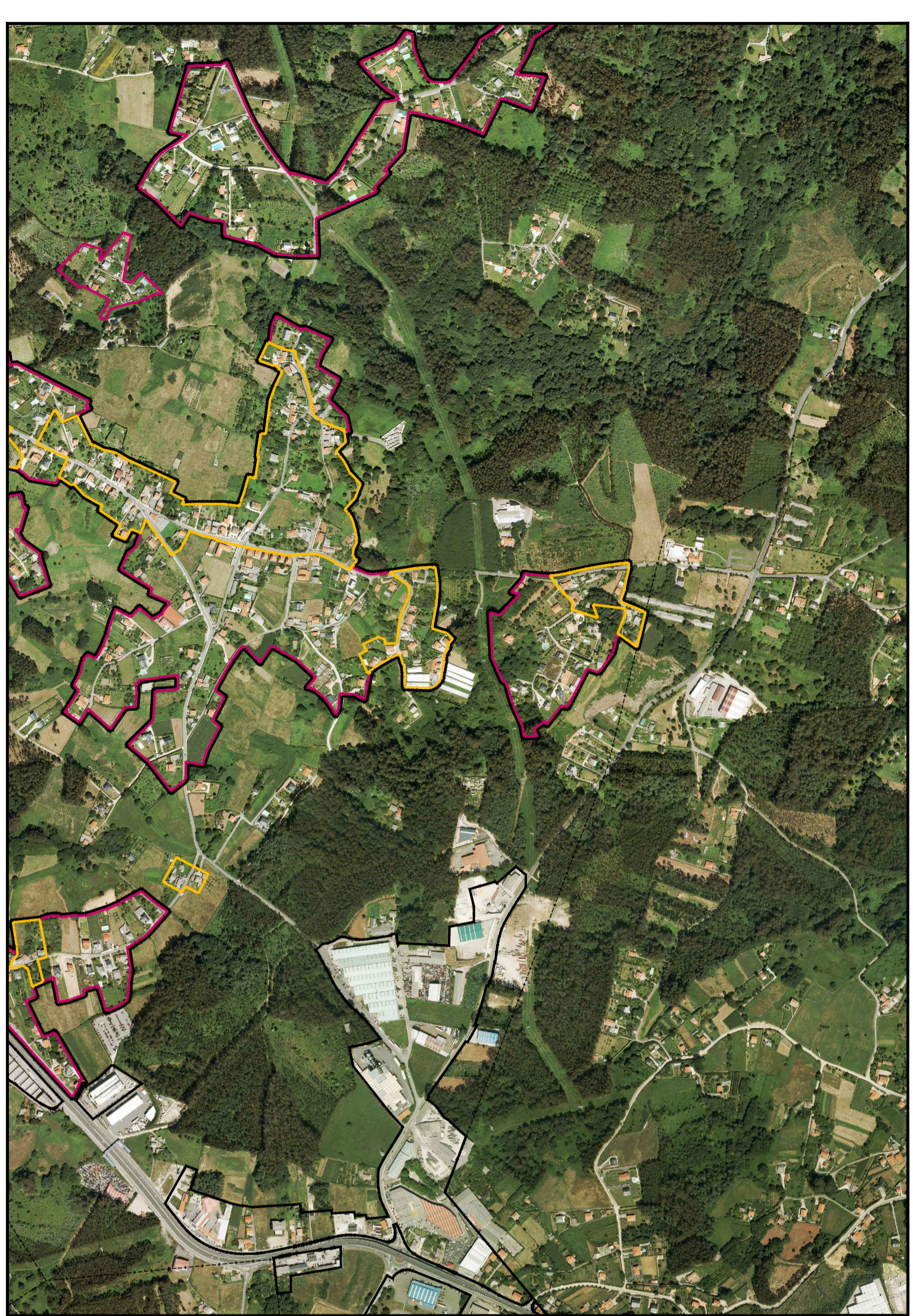
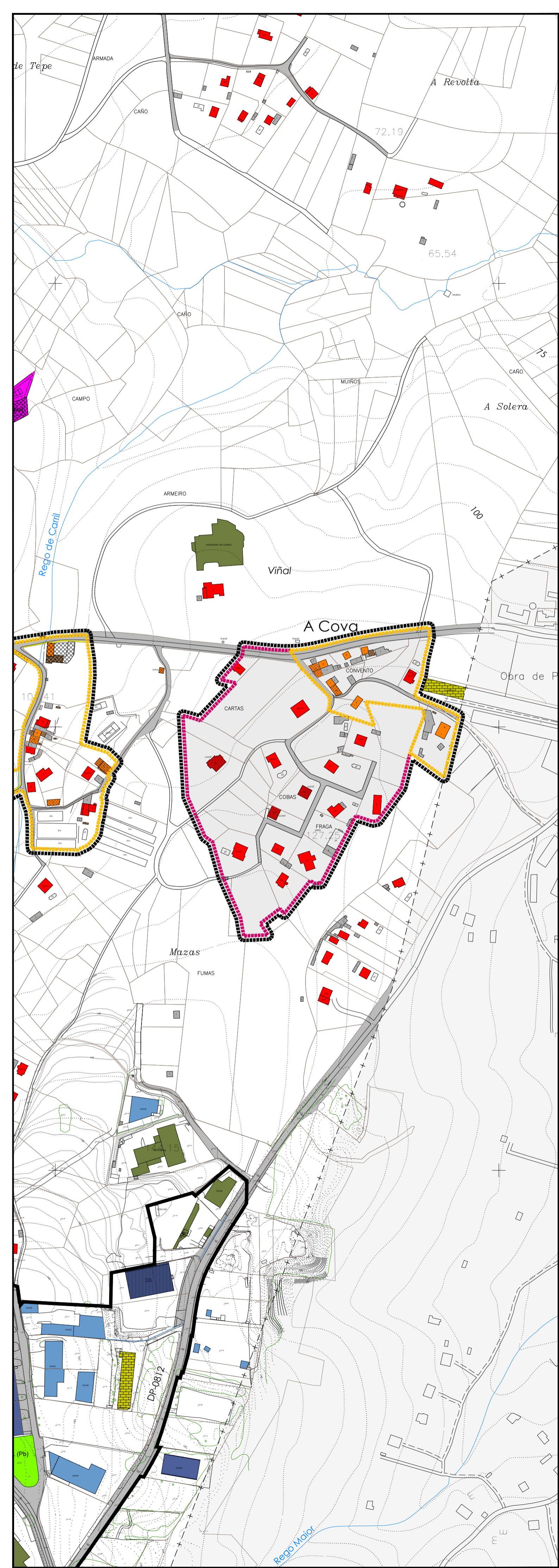
NÚCLEO COMÚN DAS VALÍAS NOVO SUR

PARROQUIA: SOÑEIRO

CÓDIGO DE PLANO:

**A-07-02**

PLANO: 1/3.000 FOTO: 1/9.000



DELIMITACIÓNS E SIMBOLOXÍA	
- + -	LÍMITE MUNICIPAL
---	LÍNEA DELIMITADORA DO ASENTAMENTO HISTÓRICO / TRADICIONAL
---	LÍNEA DELIMITADORA DO ASENTAMENTO COMÚN
---	LÍNEA ENVOLVENTE DO ASENTAMENTO COMPLEXO
---	LÍNEA DELIMITADORA DO ASENTAMENTO URBANO
---	SERVIDUME DE PROTECCIÓN DE COSTAS
---	ZONA DE INFLUENCIA DE COSTAS (500m)
---	D.P.M.T.
---	LÍNEA DE RIBEIRA

USOS E TIPOLOXÍAS DAS EDIFICACIÓNS			
[Red]	VIVENDA CONTEMPORÁNEA	- I SOTO	
[Orange]	VIVENDA DE ORIXE TRADICIONAL	SS SEMISOTO	
[Yellow]	VIVENDA DE TRANSICIÓN	I BAIXO	
[Grey]	EDIFICACIÓNS AUXILIAR CONTEMPORÁNEA	II BAIXO+1 PLANTA	
[Light Blue]	EDIFICACIÓNS AUXILIAR TRADICIONAL	III BAIXO+2 PLANTAS	
[Dark Blue]	EDIFICACIÓNS AUXILIAR DE TRANSICIÓN	+I PLANTA BAIXO CUBERTA	
[Green]	EDIF. USO AGROGANDEIRO / FORESTAL	H HÓRREO	
[Light Green]	EDIF. USO INDUSTRIAL		
[Dark Green]	EDIF. USO ALMACÉN / LOXÍSTICO		
[Blue]	EDIF. USO TERCIARIO / COMERCIAL	[Hatched]	EDIF. EN CONSTRUCCIÓN
[Light Blue]	EDIF. USO TERCIARIO / HOTELEIRO	[Dotted]	EDIF. TRANSFORMADA
[Dark Blue]	USO COMERCIAL COMPLEMENTARIO	[Cross-hatched]	EDIF. EN RUINAS
[White]	USO TALLER COMPLEMENTARIO	[Grey]	USO SEN DEFINIR

PATRIMONIO			
[Cross-hatched]	ARQUITECTÓNICO	[Dotted]	ARQUEOLÓXICO

USOS DOTACIONAIS			
[Pink]	EQUIPAMENTO	[Green]	ESPACIO LIBRE OU ZONA VERDE
[Blue]	DE DEPORTIVO	[Purple]	INFRAESTRUTURA DE SERVIZO
[Blue]	RE RELIXIOSO	[Blue]	INFRAESTRUTURA PORTUARIA
[Blue]	ED EDUCATIVO		
[Blue]	SC SOCIO-CULTURAL		
[Blue]	AD ADMINISTRATIVO		
[Blue]	AS ASISTENCIAL		
[Blue]	SA SANITARIO		
[Blue]	AL ALMACÉN		
[Blue]	RS RESIDENCIAL		
[Blue]	SE SEGURIDADE		

ESTADO DA REDE VIARIA DE USO PÚBLICO			
[Grey]	VIARIO PAVIMENTADO	[Red]	APARCADOIRO
[White]	VIARIO SEN PAVIMENTAR	[Orange]	CARRIL BICI
[Dark Grey]	VIARIO SEN DEFINIR	[Yellow]	BEIRARRÚA
[Light Blue]	VIARIO PAVIMENTADO PEONIL		

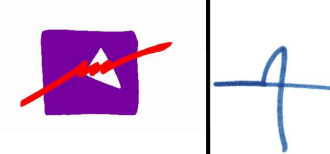
PLAN XERAL DE ORDENACIÓN MUNICIPAL

**SADA**



DOCUMENTO PARA APROBACIÓN DEFINITIVA

MARZO 2017



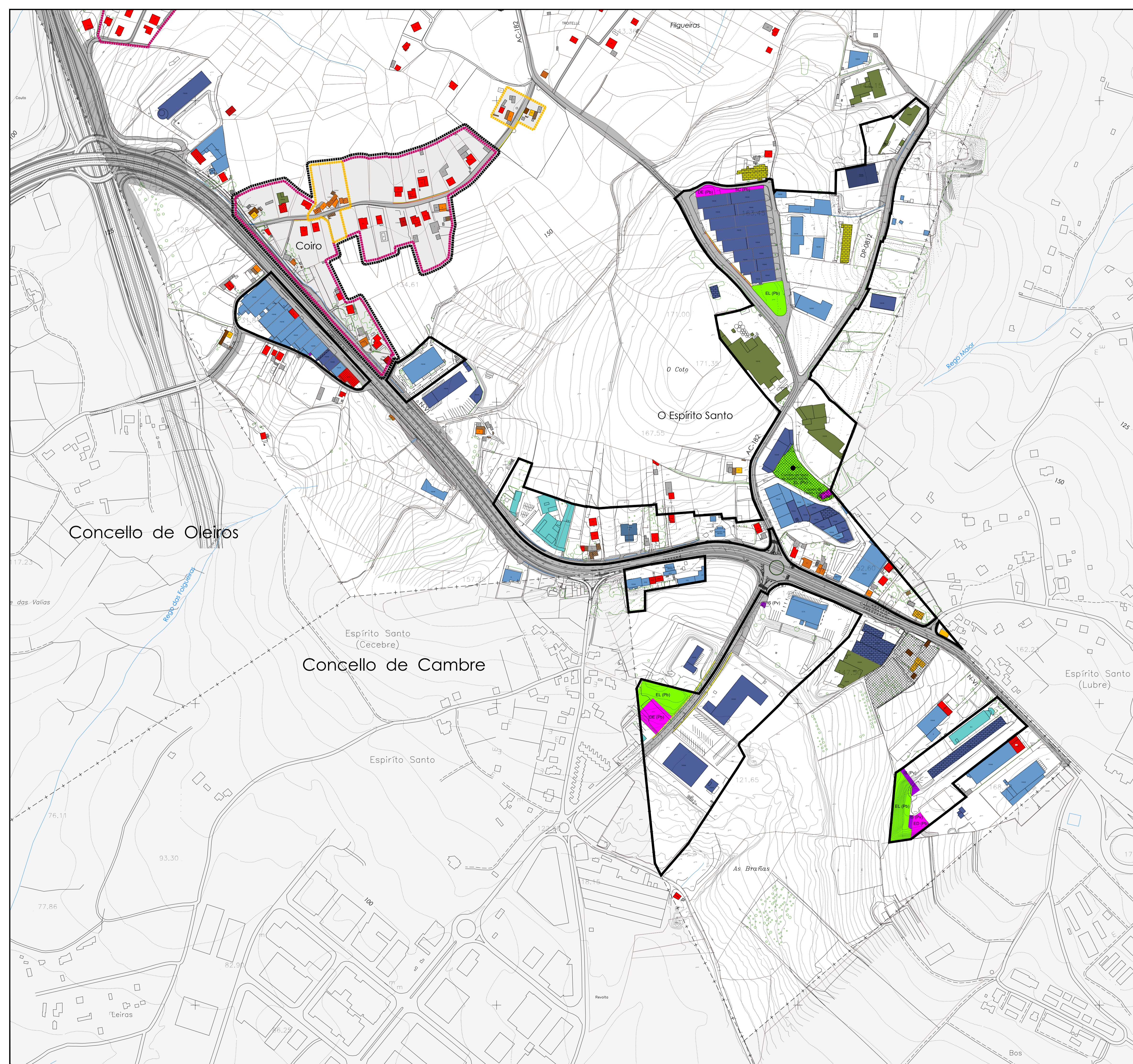
ESTUDO DO MODELO DE ASENTAMENTO  
NÚCLEOS: NÚCLEO COMPLEXO DA COVA

CÓDIGO DE PLANO:  
**A-07-03**

ANGEL L. MONTEOLIVA DIAZ, ARQUITECTO

PARROQUIA: SOÑEIRO

PLANO: 1/3.000 FOTO: 1/9.000



DELIMITACIÓN E SIMBOLOXÍA	
---	LÍMITE MUNICIPAL
-----	LÍNEA DELIMITADORA DO ASENTAMENTO HISTÓRICO / TRADICIONAL
-----	LÍNEA DELIMITADORA DO ASENTAMENTO COMPLEXO
-----	LÍNEA ENVOLVENTE DO ASENTAMENTO URBANO
-----	SERVITUDE DE PROTECCIÓN DE COSTAS
-----	ZONA DE INFLUENCIA DE COSTAS (500m)
-----	D.P.M.T.
-----	LÍNEA DE RIBEIRA

USOS E TIPOLOXÍAS DAS EDIFICACIÓNS	
[Red]	VIVENDA CONTEMPORÁNEA
[Orange]	VIVENDA DE ORIXE TRADICIONAL
[Yellow]	VIVENDA DE TRANSICIÓN
[Green]	EDIFICACIÓN AUXILIAR CONTEMPORÁNEA
[Blue]	EDIFICACIÓN AUXILIAR TRADICIONAL
[Purple]	EDIFICACIÓN AUXILIAR DE TRANSICIÓN
[Light Green]	EDIF. USO AGROGANDIEIRO / FORESTAL
[Dark Green]	EDIF. USO INDUSTRIAL
[Light Blue]	EDIF. USO ALMACÉN / LOGÍSTICO
[Medium Blue]	EDIF. USO TERCIARIO / COMERCIAL
[Dark Blue]	EDIF. USO TERCIARIO / HOTELEIRO
[Light Purple]	USO COMERCIAL COMPLEMENTARIO
[Dark Purple]	USO TALLER COMPLEMENTARIO
[Light Yellow]	USO BOTO
[Yellow]	SEMISOTO
[Orange]	BANCO 1 PLANTA
[Red]	BANCO 2 PLANTAS
[Purple]	PLANTA BANO COBERTA
[Dark Purple]	HORREO
[Light Green]	EDIF. EN CONSTRUCCIÓN
[Dark Green]	EDIF. TRANSFORMADA
[Blue]	EDIF. EN RUINAS
[Purple]	USO SEN DEFINIR

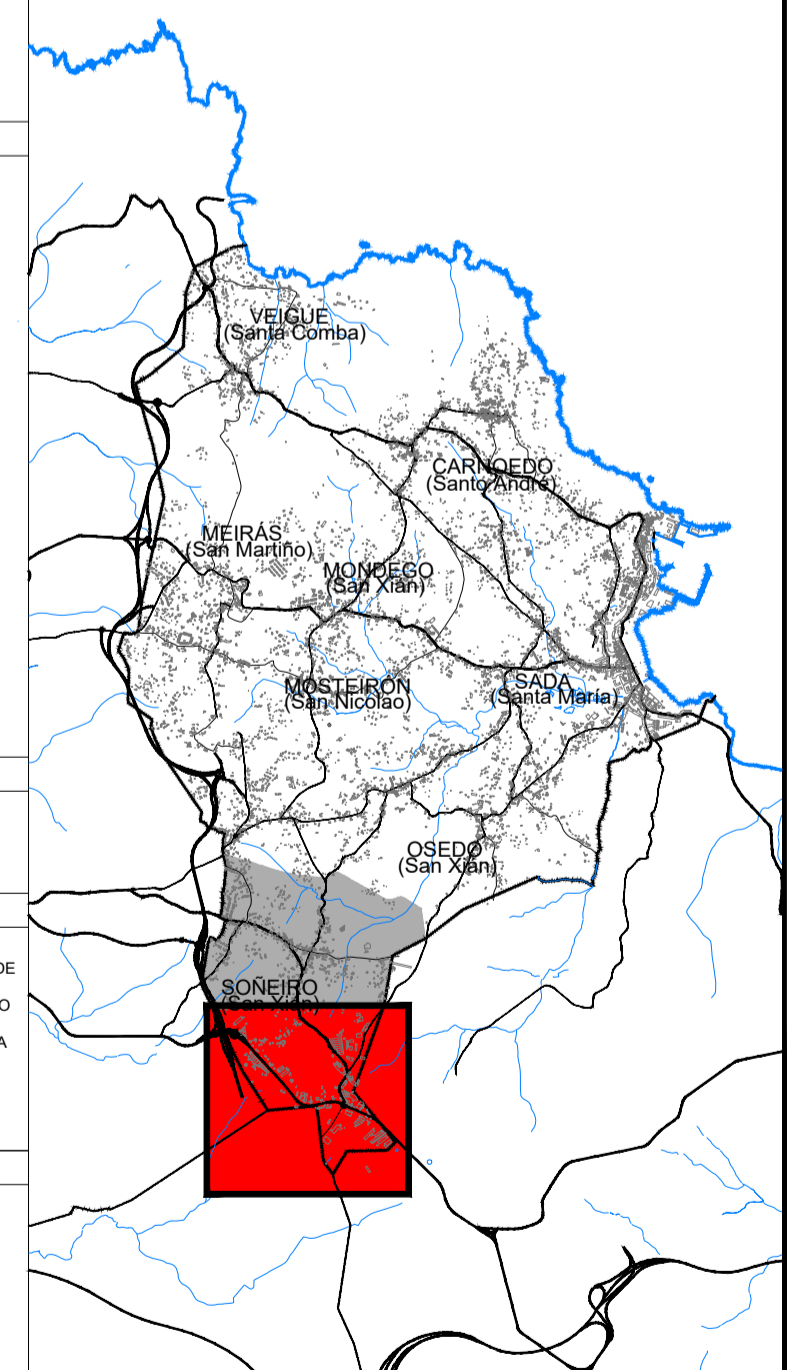
PATRIMONIO	
[Dotted]	ARQUITECTÓNICO
[Horizontal Lines]	ARQUEOLÓXICO

USOS DOTACIONAIS	
[Pink]	EQUIPAMENTO
[Light Green]	ESPAZO LIBRE OU ZONA VERDE
[Blue]	INFRAESTRUTURA DE SERVIZO
[Dark Blue]	INFRAESTRUTURA PORTUARIA

ESTADO DA REDE VIARIA DE USO PÚBLICO	
[Grey]	VIARIO PAVIMENTADO
[Light Grey]	VIARIO SEN PAVIMENTAR
[Dark Grey]	VIARIO SEN DEFINIR
[Blue]	VIARIO PAVIMENTADO PEONIL
[Red]	APARCADORO
[Orange]	CARRIL BICI
[Yellow]	BEIRARRUIA



PLAN XERAL DE ORDENACIÓN MUNICIPAL

**SADA**

DOCUMENTO PARA APROBACIÓN DEFINITIVA

ESTUDIO DO MODELO DE ASENTAMENTO

NÚCLEOS: NÚCLEO COMPLEXO DE COIRO  
NÚCLEO HISTÓRICO DE COIRO ESTE

PARROQUIA: SOÑEIRO

MARZO 2017

CÓDIGO DE PLANO:  
**A-07-04**

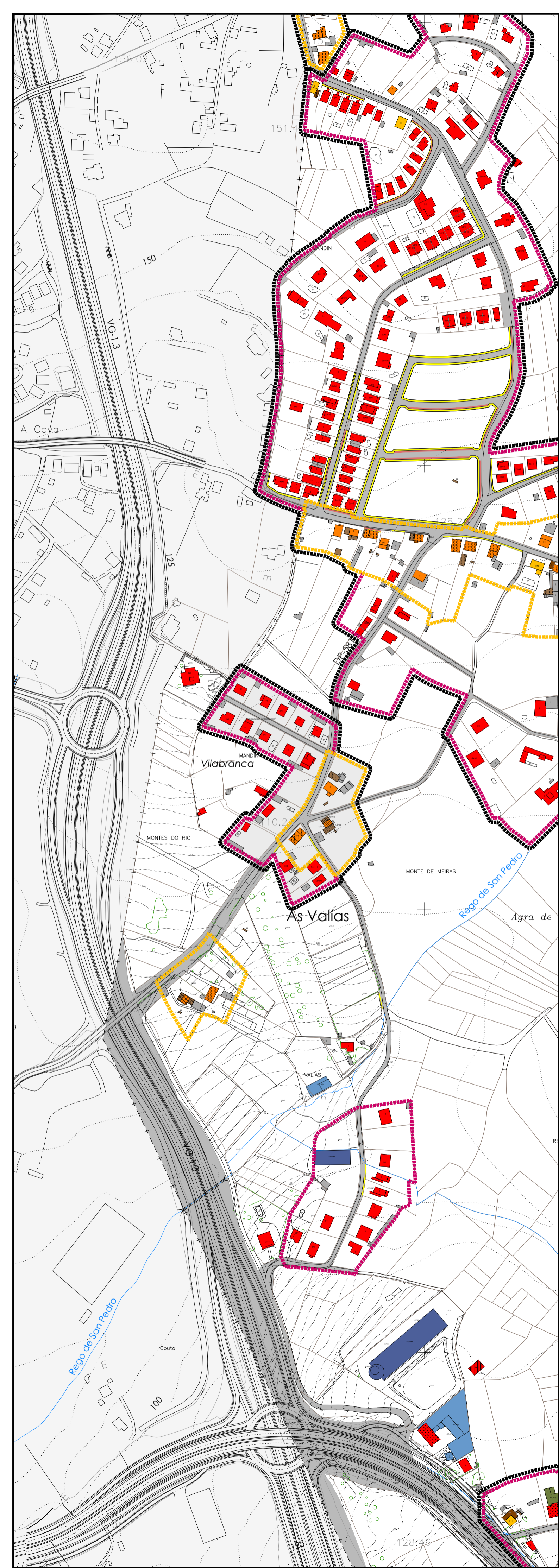
PLANO: 1:0.000 FOTO: 1:8.000

MONTEOLIVA ARQUITECTURA S.L.P.

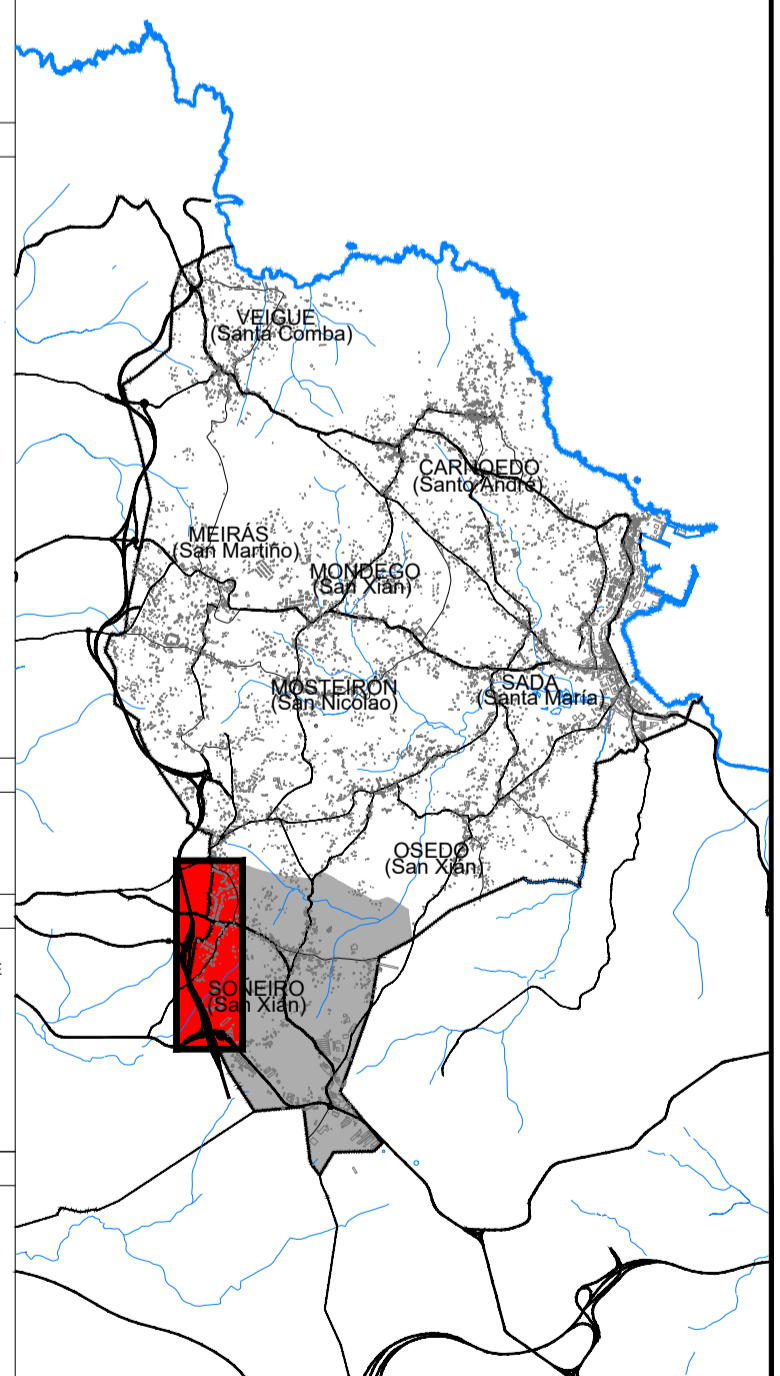
ANGEL L. MONTEOLIVA DIAZ, ARQUITECTO

PARROQUIA: SOÑEIRO

PLANO: 1:0.000 FOTO: 1:8.000



DELIMITACIÓN E SIMBOLOXÍA			
— + —	LÍMITE MUNICIPAL		
-----	LÍNEA DELIMITADORA DO ASENTAMENTO HISTÓRICO / TRADICIONAL		
-----	LÍNEA DELIMITADORA DO ASENTAMENTO COMÚN		
-----	LÍNEA ENVOLVENTE DO ASENTAMENTO COMPLEXO		
-----	LÍNEA DELIMITADORA DO ASENTAMENTO URBANO		
-----	SERVIDUME DE PROTECCIÓN DE COSTAS		
-----	ZONA DE INFLUENCIA DE COSTAS (500m)		
-----	D.P.M.T.		
-----	LÍNEA DE RIBEIRA		
USOS E TIPOLOXÍAS DAS EDIFICACIÓNS			
[Red]	VIVENDA CONTEMPORÁNEA	-I SOTO	
[Orange]	VIVENDA DE ORIXE TRADICIONAL	SS SEMISOTO	
[Yellow]	VIVENDA DE TRANSICIÓN	I BAIXO	
[Grey]	EDIFICACIÓN AUXILIAR CONTEMPORÁNEA	II BAIXO-1 PLANTA	
[Brown]	EDIFICACIÓN AUXILIAR TRADICIONAL	III BAIXO-2 PLANTAS	
[Dark Brown]	EDIFICACIÓN AUXILIAR DE TRANSICIÓN	IV PLANTA BAIXO CUBERTA	
		H HÓRREGO	
[Green]	EDIF. USO AGROGANDEIRO / FORESTAL		
[Dark Green]	EDIF. USO INDUSTRIAL		
[Blue]	EDIF. USO ALMACÉN / LOXÍSTICO		
[Light Blue]	EDIF. USO TERCIARIO / COMERCIAL	[Hatched]	EDIF. EN CONSTRUCCIÓN
[Teal]	EDIF. USO TERCIARIO / HOTELEIRO	[Dotted]	EDIF. TRANSFORMADA
[Light Green]	USO COMERCIAL COMPLEMENTARIO	[Cross-hatched]	EDIF. EN RUINAS
[Dark Green]	USO TALLER COMPLEMENTARIO	[White]	USO SEN DEFINIR
PATRIMONIO			
[Cross-hatched]	ARQUITECTÓNICO	[Dotted]	ARQUEOLÓXICO
USOS DOTACIONAIS			
[Pink]	EQUIPAMENTO	[Green]	ESPAZO LIBRE OU ZONA VERDE
[Blue]	DE DEPORTIVO	[Purple]	INFRAESTRUTURA DE SERVIZO
[Red]	RE RELIXIOSO	[Blue]	INFRAESTRUTURA PORTUARIA
[Orange]	ED EDUCATIVO		
[Green]	SC SOCIO-CULTURAL		
[Blue]	AD ADMINISTRATIVO		
[Light Blue]	AS ASISTENCIAL		
[Teal]	SA SANITARIO		
[Light Green]	AL ALMACÉN		
[Dark Green]	RS RESIDENCIAL		
[Dark Green]	SE SEGURIDAD		
ESTADO DA REDE VIARIA DE USO PÚBLICO			
[Grey]	VIARIO PAVIMENTADO	[Red]	APARCADOIRO
[White]	VIARIO SEN PAVIMENTAR	[Orange]	CARRIL BICI
[Dark Grey]	VIARIO SEN DEFINIR	[Yellow]	BEIRARRÚA
[Light Blue]	VIARIO PAVIMENTADO PEÑIL		



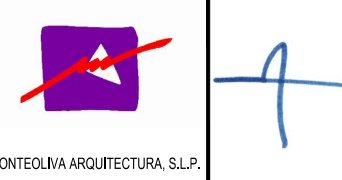
PLAN XERAL DE ORDENACIÓN MUNICIPAL

SADA



DOCUMENTO PARA APROBACIÓN DEFINITIVA

MARZO 2017



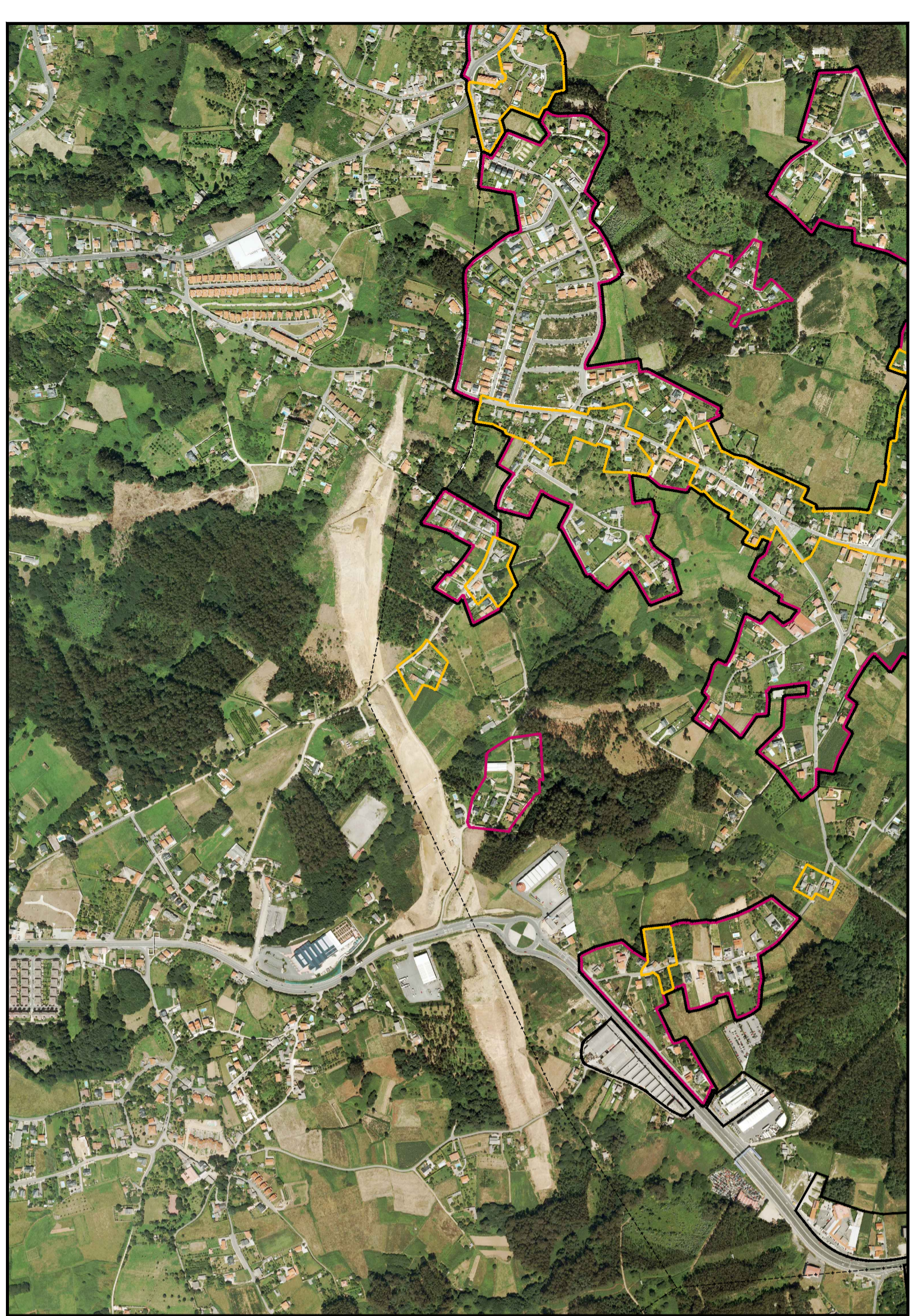
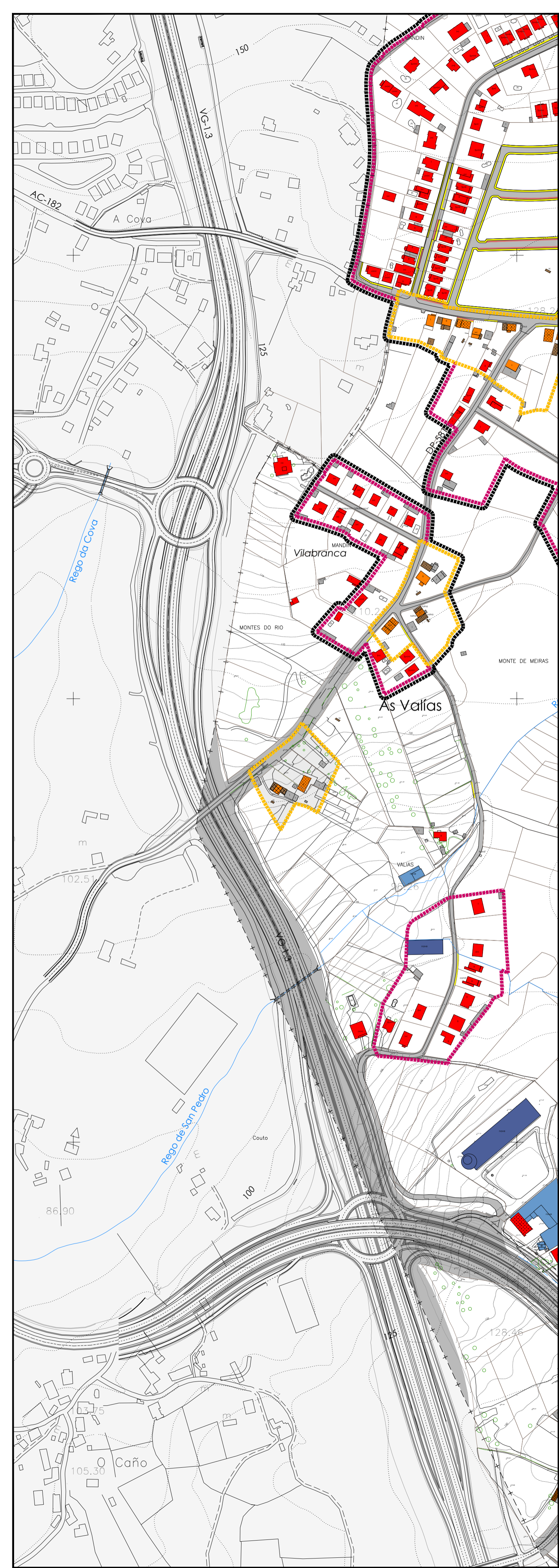
ESTUDIO DO MODELO DE ASENTAMENTO  
NÚCLEOS: NÚCLEO COMPLEXO DE AS VALÍAS NORTE

CÓDIGO DE PLANO:  
A-07-05

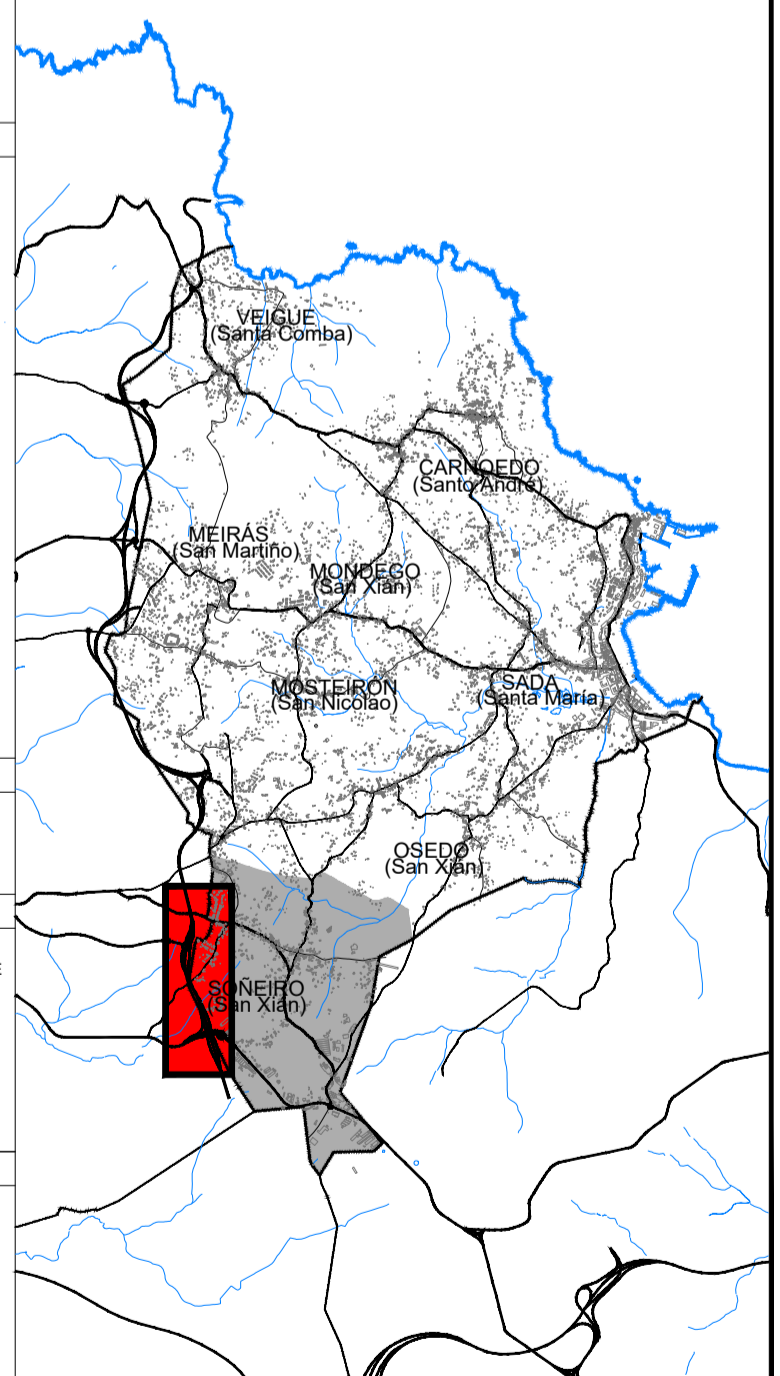
ANGEL L. MONTEOLIVA DIAZ, ARQUITECTO

PARROQUIA: SOÑEIRO

PLANO: 1/3.000 FOTO: 1/9.000



DELIMITACIÓN E SIMBOLOXÍA			
— + —	LÍMITE MUNICIPAL		
—●●●●●—	LÍÑA DELIMITADORA DO ASENTAMENTO HISTÓRICO / TRADICIONAL		
—■●●●●—	LÍÑA DELIMITADORA DO ASENTAMENTO COMÚN		
—■●●●●—	LÍÑA ENVOLVENTE DO ASENTAMENTO COMPLEXO		
—■●●●●—	LÍÑA DELIMITADORA DO ASENTAMENTO URBANO		
—●●●●●—	SERVIDUME DE PROTECCIÓN DE COSTAS		
—●●●●●—	ZONA DE INFLUENCIA DE COSTAS (500m)		
—●●●●●—	D.P.M.T.		
—●●●●●—	LÍÑA DE RIBEIRA		
USOS E TIPOLOXÍAS DAS EDIFICACIÓN			
■	VIVENDA CONTEMPORÁNEA	—	SOTO
■	VIVENDA DE ORIXE TRADICIONAL	—	SS SEMISOTO
■	VIVENDA DE TRANSICIÓN	—	I BAIXO
■	EDIFICACIÓN AUXILIAR CONTEMPORÁNEA	—	II BAIXO+1 PLANTA
■	EDIFICACIÓN AUXILIAR TRADICIONAL	—	III BAIXO+2 PLANTAS
■	EDIFICACIÓN AUXILIAR DE TRANSICIÓN	—	—
■	EDIF. USO AGRICOLA / FORESTAL	—	—
■	EDIF. USO INDUSTRIAL	—	—
■	EDIF. USO ALMACÉN / LOXÍSTICO	—	—
■	EDIF. USO TERCIARIO / COMERCIAL	—	—
■	EDIF. USO TERCIARIO / HOTELEIRO	—	—
■	USO COMERCIAL COMPLEMENTARIO	—	—
■	USO TALLER COMPLEMENTARIO	—	—
■	EDIF. EN CONSTRUCCIÓN	—	—
■	EDIF. TRANSFORMADA	—	—
■	EDIF. EN RUINAS	—	—
■	USO SEN DEFINIR	—	—
■	EDIF. EN CONSTRUCCIÓN	—	—
■	EDIF. TRANSFORMADA	—	—
■	EDIF. EN RUINAS	—	—
■	USO SEN DEFINIR	—	—
PATRIMONIO			
■	ARQUITECTÓNICO	■	ARQUEOLÓXICO
USOS DOTACIONAIS			
■	EQUIPAMENTO	■	ESPAZO LIBRE OU ZONA VERDE
■	DE DEPORTIVO	■	IS INFRAESTRUTURA DE SERVIZO
■	RE RELIXIOSO	■	IP INFRAESTRUTURA PORTUARIA
■	ED EDUCATIVO	■	
■	SC SOCIO-CULTURAL	■	
■	AD ADMINISTRATIVO	■	
■	AS ASISTENCIAL	■	
■	SA SANITARIO	■	
■	AL ALMACÉN	■	
■	RS RESIDENCIAL	■	
■	SE SEGURIDADE	■	
ESTADO DA REDE VIARIA DE USO PÚBLICO			
■	VIARIO PAVIMENTADO	■	APARCADOIRO
■	VIARIO SEN PAVIMENTAR	■	CARRIL BICI
■	VIARIO SEN DEFINIR	■	BEIRARRÚA
■	VIARIO PAVIMENTADO PEÑIL	■	



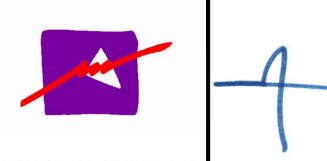
PLAN XERAL DE ORDENACIÓN MUNICIPAL

SADA



DOCUMENTO PARA APROBACIÓN DEFINITIVA

MARZO 2017



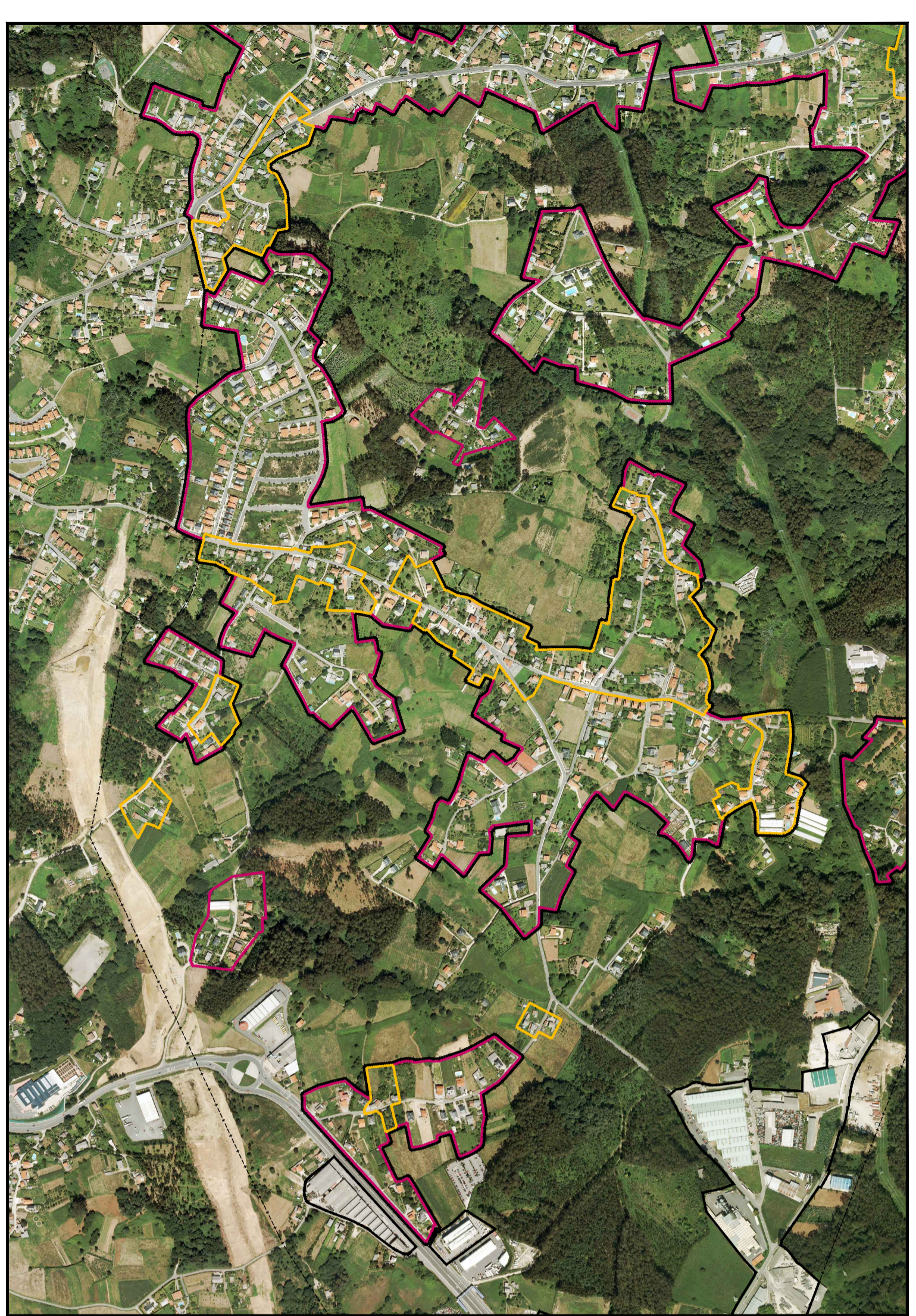
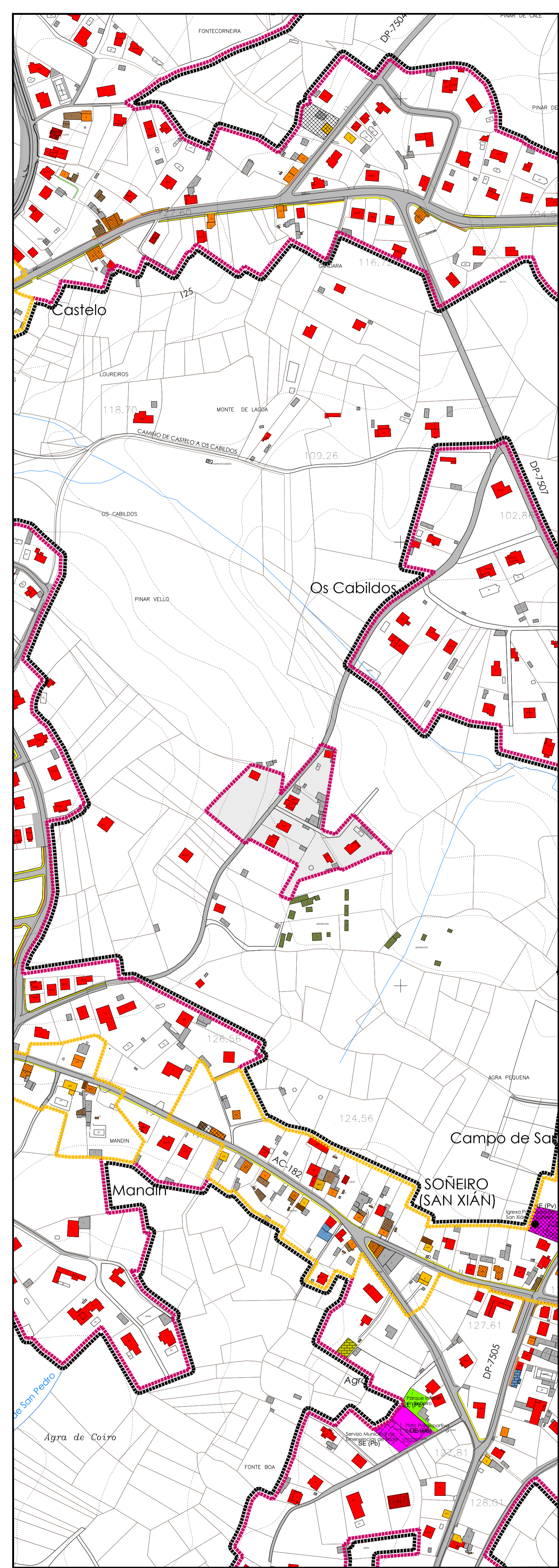
ESTUDO DO MODELO DE ASENTAMENTO  
NÚCLEOS: NÚCLEO HISTÓRICO DE AS VALÍAS SUR

CÓDIGO DE PLANO:  
A-07-06

ANGEL L. MONTEOLIVA DIAZ, ARQUITECTO

PARROQUIA: SOÑEIRO

PLANO: 1/3.000 FOTO: 1/9.000



DELIMITACIÓN E SIMBOLOXÍA	
— + — —	LÍMITE MUNICIPAL
—●●●●●—	LIÑA DELIMITADORA DO ASENTAMENTO HISTÓRICO / TRADICIONAL
—■●●●●—	LIÑA DELIMITADORA DO ASENTAMENTO COMÚN
—■●●●●—	LIÑA ENVOLVENTE DO ASENTAMENTO COMPLEXO
—■●●●●—	LIÑA DELIMITADORA DO ASENTAMENTO URBANO
—●●●●●—	SERVIDUME DE PROTECCIÓN DE COSTAS
—●●●●●—	ZONA DE INFLUENCIA DE COSTAS (500m)
—●●●●●—	D.P.M.T.
—●●●●●—	LIÑA DE RIBEIRA

USOS E TIPOLOXÍAS DAS EDIFICACIÓNS			
■	VIVENDA CONTEMPORÁNEA	·	SOTO
■	VIVENDA DE ORIXE TRADICIONAL	·	SEMISOTO
■	VIVENDA DE TRANSICIÓN	I	BAIXO
■	EDIFICACIÓN AUXILIAR CONTEMPORÁNEA	II	BAIXO+1 PLANTA
■	EDIFICACIÓN AUXILIAR TRADICIONAL	III	BAIXO+2 PLANTAS
■	EDIFICACIÓN AUXILIAR DE TRANSICIÓN	++	PLANTA BAIXO CUBERTA
■		H	HÓRREO
■	EDIF. USO AGROGANDEIRO / FORESTAL	■	EDIF. EN CONSTRUCCIÓN
■	EDIF. USO INDUSTRIAL	■	EDIF. TRANSFORMADA
■	EDIF. USO ALMACÉN / LOXÍSTICO	■	EDIF. EN RUINAS
■	EDIF. USO TERCIARIO / COMERCIAL	■	USO SEN DEFINIR
■	EDIF. USO TERCIARIO / HOTELEIRO		
■	USO COMERCIAL COMPLEMENTARIO		
■	USO TALLER COMPLEMENTARIO		

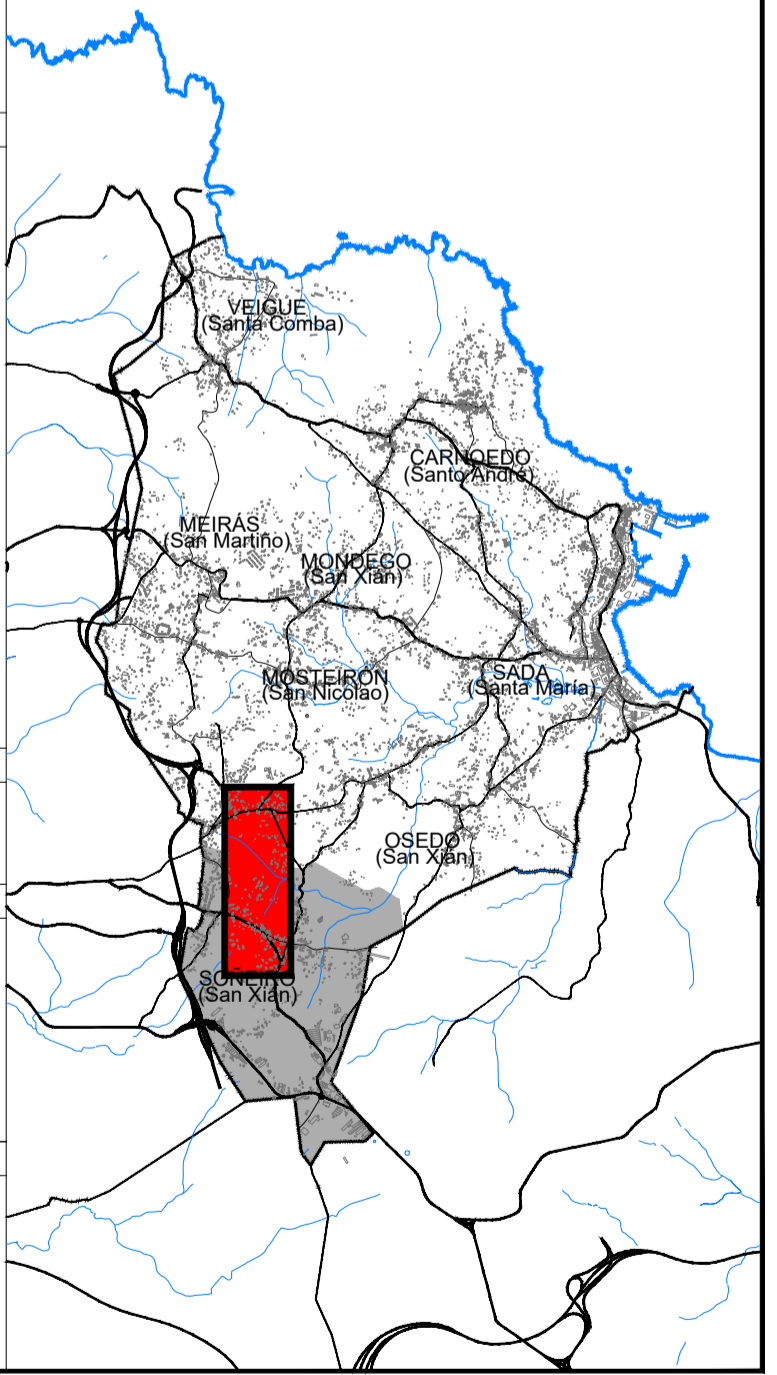
PATRIMONIO			
■	ARQUITECTÓNICO	■	ARQUEOLÓXICO

USOS DOTACIONAIS			
■	EQUIPAMENTO	■	ESPAZO LIBRE OU ZONA VERDE
■	DE DEPORTIVO	■	INFRAESTRUTURA DE SERVIZO
■	RE RELIXIOSO	■	INFRAESTRUTURA PORTUARIA
■	ED EDUCATIVO		
■	SC SOCIO-CULTURAL		
■	AD ADMINISTRATIVO		
■	AS ASISTENCIAL		
■	SA SANITARIO		
■	AL ALMACÉN		
■	RS RESIDENCIAL		
■	SE SEGURIDADE		

ESTADO DA REDE VIARIA DE USO PÚBLICO			
■	VIARIO PAVIMENTADO	■	APARCADOIRO
■	VIARIO SEN PAVIMENTAR	■	CARRIL BICI
■	VIARIO SEN DEFINIR	■	BEIRARRÚA
■	VIARIO PAVIMENTADO PEÑIL		



**PLAN XERAL DE ORDENACIÓN MUNICIPAL**

**SADA**



**DOCUMENTO PARA APROBACIÓN DEFINITIVA**

**MARZO 2017**

MONTEOLIVA ARQUITECTURA, S.L.P.  
ANGEL L. MONTEOLIVA DIAZ, ARQUITECTO

ESTUDIO DO MODELO DE ASENTAMENTO  
NÚCLEOS:  
NÚCLEO COMÚN DE MANDÍN NOVO NORTE  
PARROQUIA:  
SOÑEIRO

CÓDIGO DE PLANO:  
**A-07-07**  
PLANO: 1/3.000 FOTO: 1/9.000