

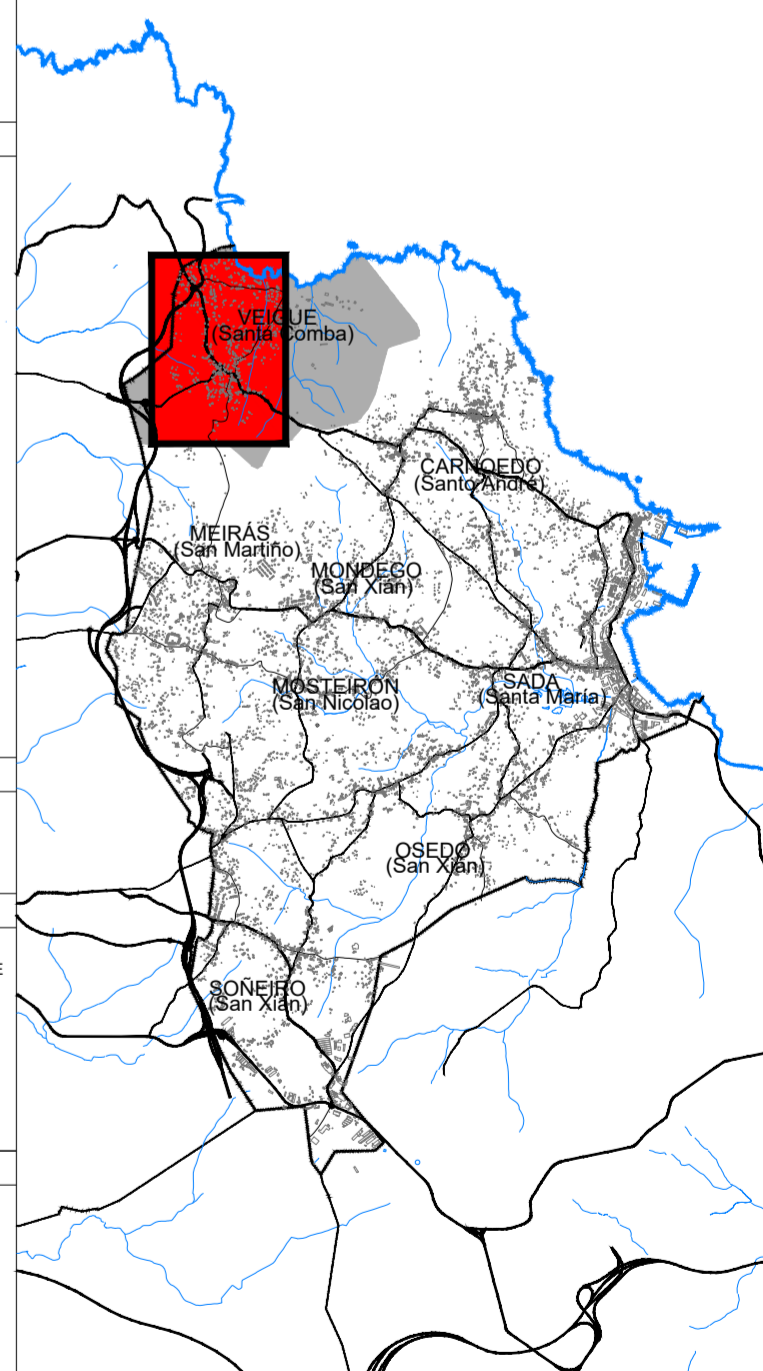
DELIMITACIÓN E SIMBOLOXÍA	
— + —	LÍMITE MUNICIPAL
— — — — —	LÍÑA DELIMITADORA DO ASENTAMENTO HISTÓRICO / TRADICIONAL
— — — — —	LÍÑA DELIMITADORA DO ASENTAMENTO COMÚN
— — — — —	LÍÑA ENVOLVENTE DO ASENTAMENTO COMPLEXO
— — — — —	LÍÑA DELIMITADORA DO ASENTAMENTO URBANO
— — — — —	SERVIDUME DE PROTECCIÓN DE COSTAS
— — — — —	ZONA DE INFLUENCIA DE COSTAS (500m)
— — — — —	D.P.M.T.
— — — — —	LÍÑA DE RIBEIRA

USOS E TIPOLOXÍAS DAS EDIFICIACIÓNS	
[Red]	VIVENDA CONTEMPORÁNEA
[Orange]	VIVENDA DE OXHE TRADICIONAL
[Yellow]	VIVENDA DE TRANSICIÓN
[Light Blue]	EDIFICACIÓN AUXILIAR CONTEMPORÁNEA
[Light Green]	EDIFICACIÓN AUXILIAR TRADICIONAL
[Light Purple]	EDIFICACIÓN AUXILIAR DE TRANSICIÓN
[Light Yellow]	EDIF. USO AGROGANDIEIRO / FORESTAL
[Light Blue-Gray]	EDIF. USO INDUSTRIAL
[Light Green-Gray]	EDIF. USO ALMACÉN / LOXÍSTICO
[Light Blue-Gray]	EDIF. USO TERCIARIO / COMERCIAL
[Light Blue-Gray]	EDIF. USO TERCIARIO / HOTELEIRO
[Light Blue-Gray]	USO COMERCIAL COMPLEMENTARIO
[Light Blue-Gray]	USO TALLER COMPLEMENTARIO
[Light Blue-Gray]	4. SOTO
[Light Blue-Gray]	SS. SEMBOTO
[Light Blue-Gray]	I. BAIKO
[Light Blue-Gray]	II. BAIKO+1 PLANTA
[Light Blue-Gray]	III. BAIKO+2 PLANTAS
[Light Blue-Gray]	IV. PLANTA BAIKO CUBERTA
[Light Blue-Gray]	H. HÓRREO

PATRIMONIO	
[Cross-hatch]	ARQUITECTÓNICO
[Diagonal-hatch]	ARQUEOLÓXICO

USOS DOTACIONAIS	
[Pink]	EQUIPAMENTO
[Light Blue]	DE DEPORTIVO
[Light Blue]	RE. RECREATIVO
[Light Blue]	ED. EDUCATIVO
[Light Blue]	SC. SOCIO-CULTURAL
[Light Blue]	AD. ADMINISTRATIVO
[Light Blue]	AS. ASISTENCIAL
[Light Blue]	SA. SANITARIO
[Light Blue]	AL. ALMACÉN
[Light Blue]	RS. RESIDENCIAL
[Light Blue]	DE. DE SEGURIDAD
[Light Green]	ESPAZO LIBRE OU ZONA VERDE
[Light Blue]	INFRAESTRUTURA DE SERVIZO
[Light Blue]	INFRAESTRUTURA PORTUARIA

ESTADO DA REDE VIARIA DE USO PÚBLICO	
[Gray]	VIARIO PAVIMENTADO
[White]	VIARIO SEN PAVIMENTAR
[White]	VIARIO SEN DEFINIR
[Light Blue]	VIARIO PAVIMENTADO PECNIL
[Light Blue]	APARCADOIRO
[Light Blue]	CARRIL BICI
[Light Blue]	BEIRARRÚA



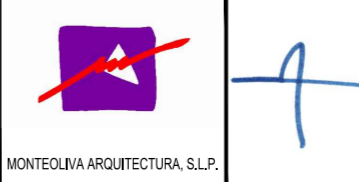
PLAN XERAL DE ORDENACIÓN MUNICIPAL

SADA



DOCUMENTO PARA APROBACIÓN DEFINITIVA

MARZO 2017



ESTUDIO DO MODELO DE ASENTAMENTO
NÚCLEOS: NÚCLEO COMPLEXO DE VEIGUE

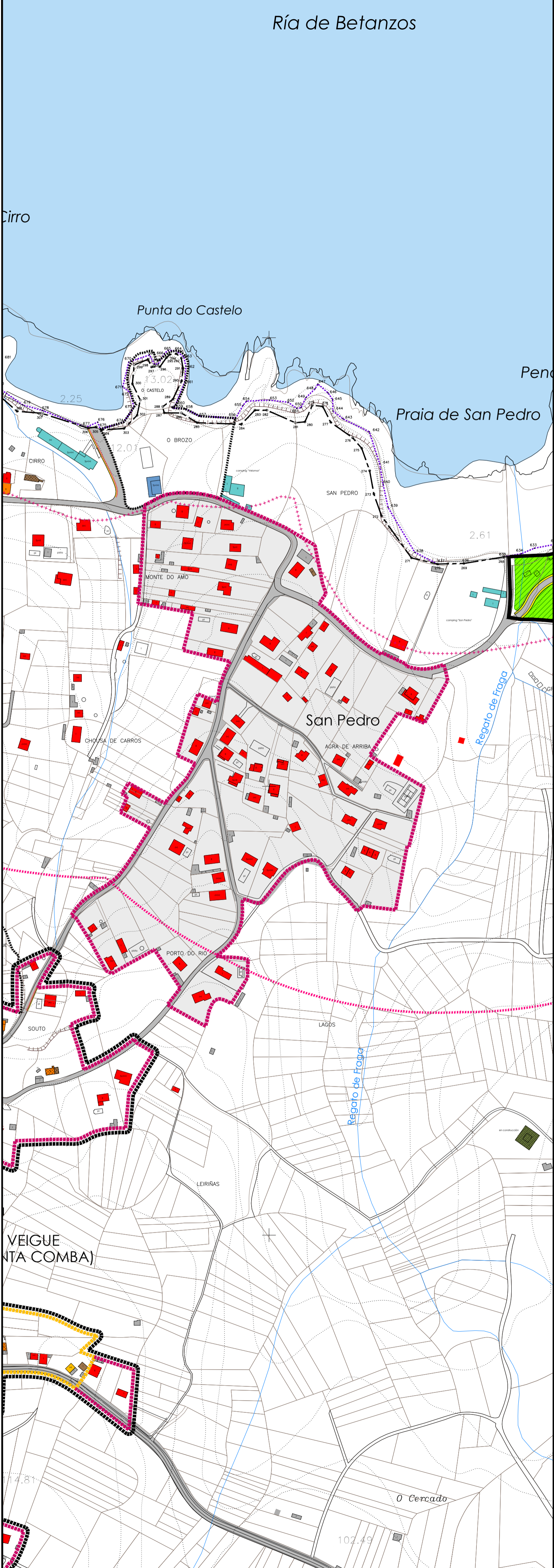
CÓDIGO DE PLANO:
A-08-01

ANGEL L. MONTEOLINA DIAZ, ARQUITECTO

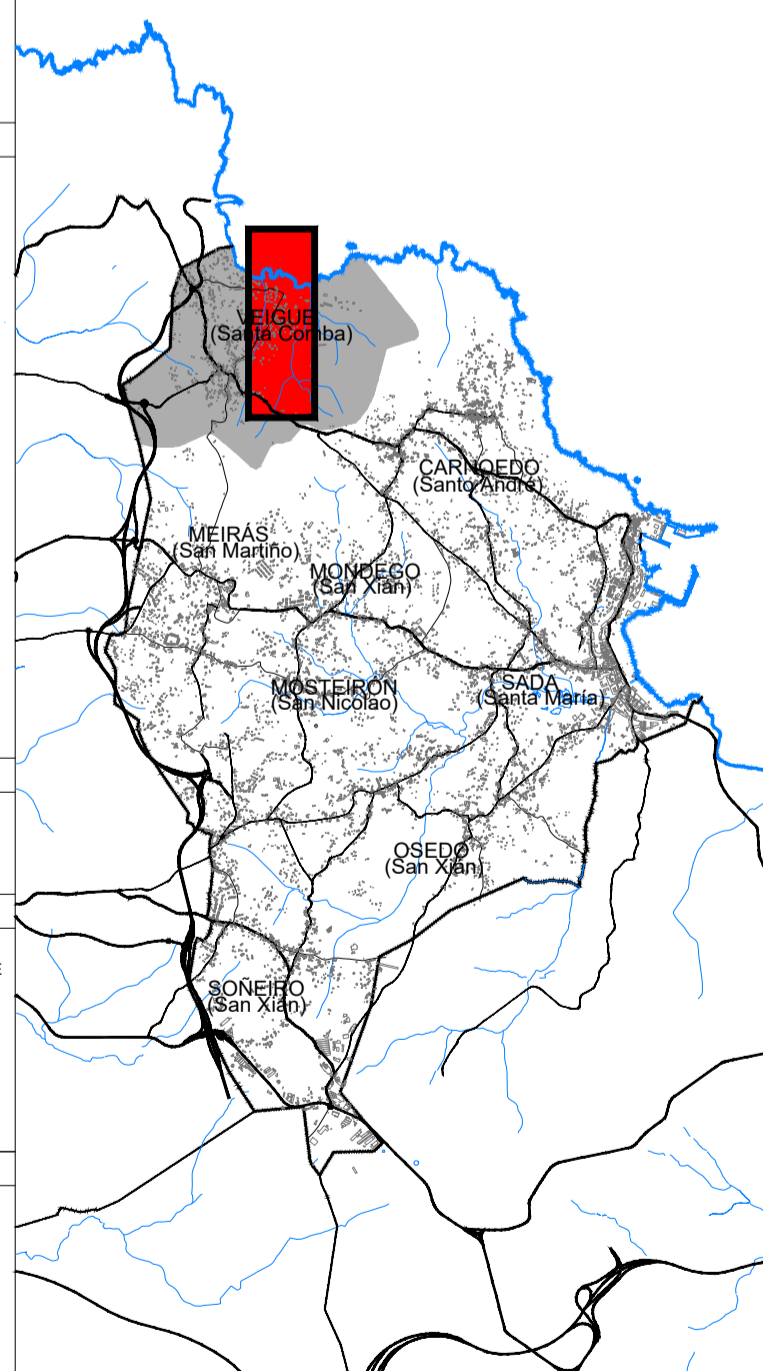
PARROQUIA: VEIGUE

PLANO: 1:3.000 FOTO: 1:9.000

Ría de Betanzos



DELIMITACIÓN E SIMBOLOXÍA			
— + —	LÍMITE MUNICIPAL		
—●—●—●—●—●—●—	LÍÑA DELIMITADORA DO ASENTAMENTO HISTÓRICO / TRADICIONAL		
—■—■—■—■—■—■—	LÍÑA DELIMITADORA DO ASENTAMENTO COMÚN		
—■—■—■—■—■—■—	LÍÑA ENVOLVENTE DO ASENTAMENTO COMPLEXO		
—■—■—■—■—■—■—	LÍÑA DELIMITADORA DO ASENTAMENTO URBANO		
—●—●—●—●—●—●—	SERVITUDE DE PROTECCIÓN DE COSTAS		
—■—■—■—■—■—■—	ZONA DE INFLUENCIA DE COSTAS (500m)		
—●—●—●—●—●—●—	D.P.M.T.		
—●—●—●—●—●—●—	LÍÑA DE RIBEIRA		
USOS E TIPOLOXÍAS DAS EDIFICACIÓNS			
■	VIVENDA CONTEMPORÁNEA	-I	SOTO
■	VIVENDA DE ORIXE TRADICIONAL	SS	SEMISOTO
■	VIVENDA DE TRANSICIÓN	I	BAIXO
■	EDIFICACIÓN AUXILIAR CONTEMPORÁNEA	II	BAIXO+1 PLANTA
■	EDIFICACIÓN AUXILIAR TRADICIONAL	III	BAIXO+2 PLANTAS
■	EDIFICACIÓN AUXILIAR DE TRANSICIÓN	++	PLANTA BAIXO CUBERTA
■		H	HÓRREO
■	EDIF. USO AGROGANDEIRO / FORESTAL		
■	EDIF. USO INDUSTRIAL		
■	EDIF. USO ALMACÉN / LOXÍSTICO		
■	EDIF. USO TERCIARIO / COMERCIAL	■	EDIF. EN CONSTRUCCIÓN
■	EDIF. USO TERCIARIO / HOTELEIRO	■	EDIF. TRANSFORMADA
■	USO COMERCIAL COMPLEMENTARIO	■	EDIF. EN RUINAS
■	USO TALLER COMPLEMENTARIO	■	USO SEN DEFINIR
PATRIMONIO			
■	ARQUITECTÓNICO	■	ARQUEOLÓXICO
USOS DOTACIONAIS			
■	EQUIPAMENTO	■	ESPAZO LIBRE OU ZONA VERDE
(Pb)	TITULARIDADE PÚBLICA	■	INFRAESTRUTURA DE SERVIZO
(Pv)	TITULARIDADE PRIVADA	■	INFRAESTRUTURA PORTUARIA
DE DEPORTIVO	RE RECREATIVO		
ED EDUCATIVO	ED EDUCATIVO		
SC SOCIO-CULTURAL	SC SOCIO-CULTURAL		
AD ADMINISTRATIVO	AD ADMINISTRATIVO		
AS ASISTENCIAL	AS ASISTENCIAL		
SA SANITARIO	SA SANITARIO		
AL ALMACÉN	AL ALMACÉN		
RS RESIDENCIAL	RS RESIDENCIAL		
SE SEGURIDAD	SE SEGURIDAD		
ESTADO DA REDE VIARIA DE USO PÚBLICO			
■	VIARIO PAVIMENTADO	■	APARCADOIRO
■	VIARIO SEN PAVIMENTAR	■	CARRIL BICI
■	VIARIO SEN DEFINIR	■	BEIRARRÚA
■	VIARIO PAVIMENTADO PEONIL		



PLAN XERAL DE ORDENACIÓN MUNICIPAL

SADA

DOCUMENTO PARA APROBACIÓN DEFINITIVA

MARZO 2017

MONTEOLIVA ARQUITECTURA, S.L.P.

ANGEL L. MONTEOLIVA DIAZ, ARQUITECTO

ESTUDIO DO MODELO DE ASENTAMENTO

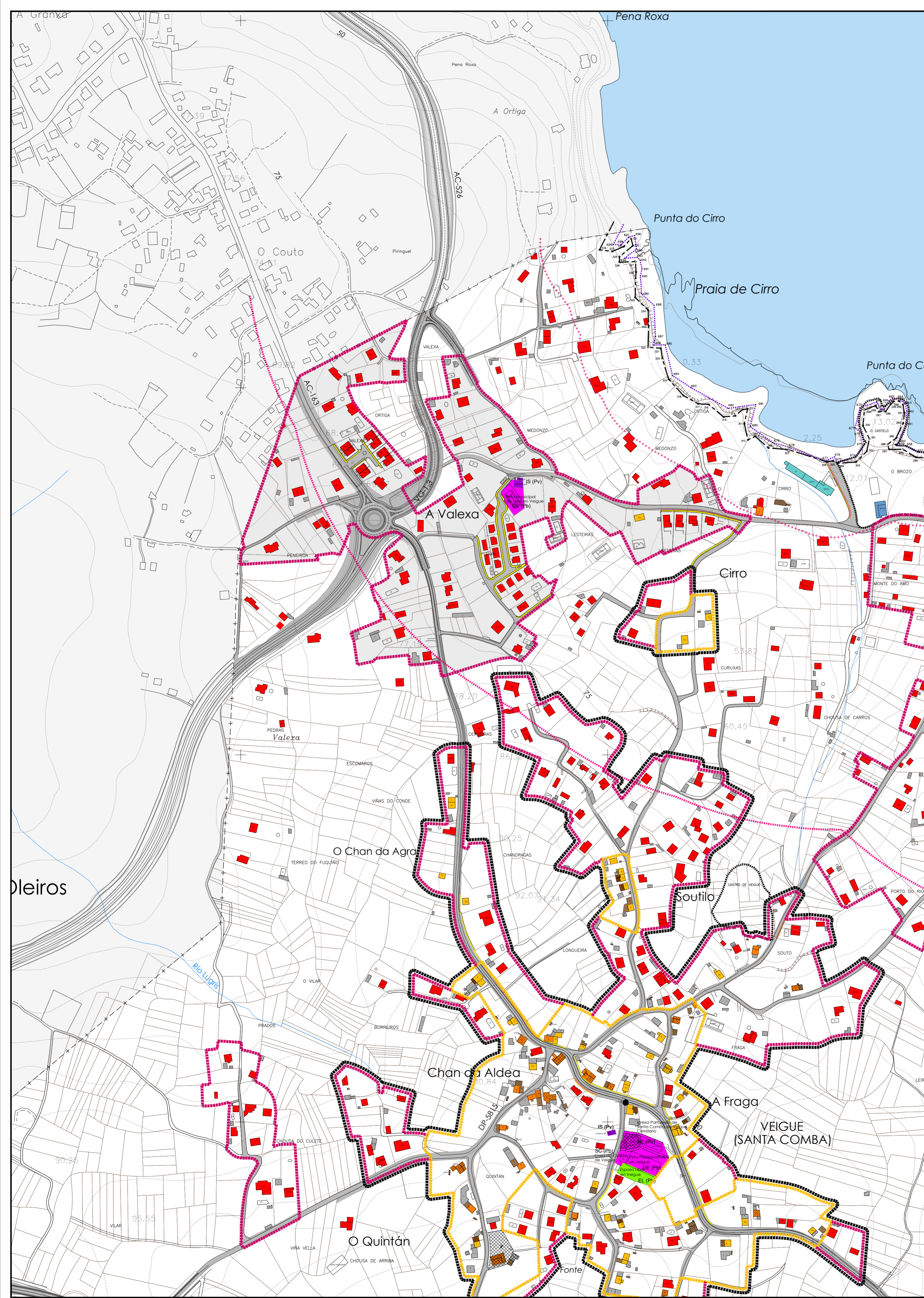
NÚCLEOS: NÚCLEO COMÚN DE SAN PEDRO

PARROQUIA: VEIGUE

CÓDIGO DE PLANO:

A-08-02

PLANO: 1/3.000 FOTO: 1/9.000



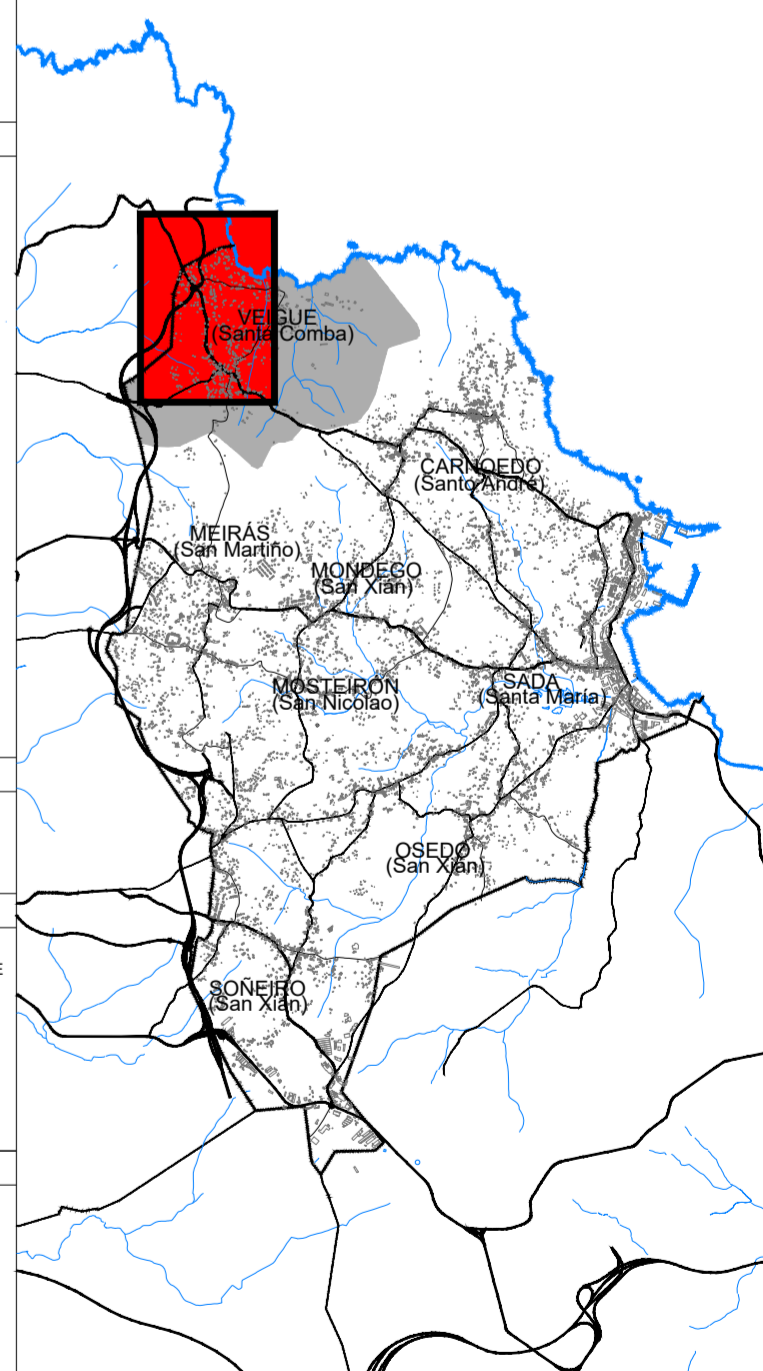
DELIMITACIÓN E SIMBOLOXÍA	
— + —	LÍMITE MUNICIPAL
— — — — —	LÍÑA DELIMITADORA DO ASENTAMENTO HISTÓRICO / TRADICIONAL
— — — — —	LÍÑA DELIMITADORA DO ASENTAMENTO COMÚN
— — — — —	LÍÑA ENVOLVENTE DO ASENTAMENTO COMPLEXO
— — — — —	LÍÑA DELIMITADORA DO ASENTAMENTO URBANO
— — — — —	SERVIDUME DE PROTECCIÓN DE COSTAS
— — — — —	ZONA DE INFLUENCIA DE COSTAS (500m)
— — — — —	D.P.M.T.
— — — — —	LÍÑA DE RIBEIRA

USOS E TIPOLOXÍAS DAS EDIFICACIÓNS	
[Red Box]	VIVENDA CONTEMPORÁNEA
[Orange Box]	VIVENDA DE OXHE TRADICIONAL
[Yellow Box]	VIVENDA DE TRANSICIÓN
[Grey Box]	EDIFICACIÓN AUXILIAR CONTEMPORÁNEA
[Light Grey Box]	EDIFICACIÓN AUXILIAR TRADICIONAL
[Brown Box]	EDIFICACIÓN AUXILIAR DE TRANSICIÓN
[Green Box]	EDIF. USO AGROGANEIRO / FORESTAL
[Dark Green Box]	EDIF. USO INDUSTRIAL
[Blue Box]	EDIF. USO ALMACÉN / LOXÍSTICO
[Light Blue Box]	EDIF. USO TERCIARIO / COMERCIAL
[Light Green Box]	EDIF. USO TERCIARIO / HOTELEIRO
[Light Blue Box]	USO COMERCIAL COMPLEMENTARIO
[Light Green Box]	USO TALLER COMPLEMENTARIO
[Light Blue Box]	4. SOTO
[Light Green Box]	SS. SEMBOTO
[Light Blue Box]	I. BAIRO
[Light Green Box]	II. BAIRO+1 PLANTA
[Light Blue Box]	III. BAIRO+2 PLANTAS
[Light Green Box]	IV. PLANTA BAIXO COBERTA
[Light Blue Box]	H. HÓRREO
[Light Green Box]	EDIF. EN CONSTRUCCIÓN
[Light Blue Box]	EDIF. TRANSFORMADA
[Light Green Box]	EDIF. EN RUINAS
[Light Blue Box]	USO SEN DEFINIR

PATRIMONIO	
[Cross-hatch]	ARQUITECTÓNICO
[Diagonal-hatch]	ARQUEOLÓXICO

USOS DOTACIONAIS	
[Pink Box]	EQUIPAMENTO
[Light Green Box]	DE DEPORTIVO
[Light Blue Box]	ED. EDUCATIVO
[Light Green Box]	SC. SOCIO-CULTURAL
[Light Blue Box]	AD. ADMINISTRATIVO
[Light Green Box]	SA. SANITARIO
[Light Blue Box]	AL. ALUMENOS
[Light Green Box]	RS. RESIDENCIAL DE SEGURIDAD
[Light Blue Box]	ESPAZO LIBRE OU ZONA VERDE
[Light Green Box]	INFRAESTRUTURA DE SERVIZO
[Light Blue Box]	INFRAESTRUTURA PORTUARIA

ESTADO DA REDE VIARIA DE USO PÚBLICO	
[Grey Box]	VIARIO PAVIMENTADO
[Light Grey Box]	VIARIO SEN PAVIMENTAR
[Light Blue Box]	VIARIO SEN DEFINIR
[Light Green Box]	VIARIO PAVIMENTADO PECNIL
[Light Blue Box]	APARCADOIRO
[Light Green Box]	CARRIL BICI
[Light Blue Box]	BEIRARRUA



PLAN XERAL DE ORDENACIÓN MUNICIPAL

SADA

DOCUMENTO PARA APROBACIÓN DEFINITIVA **MARZO 2017**

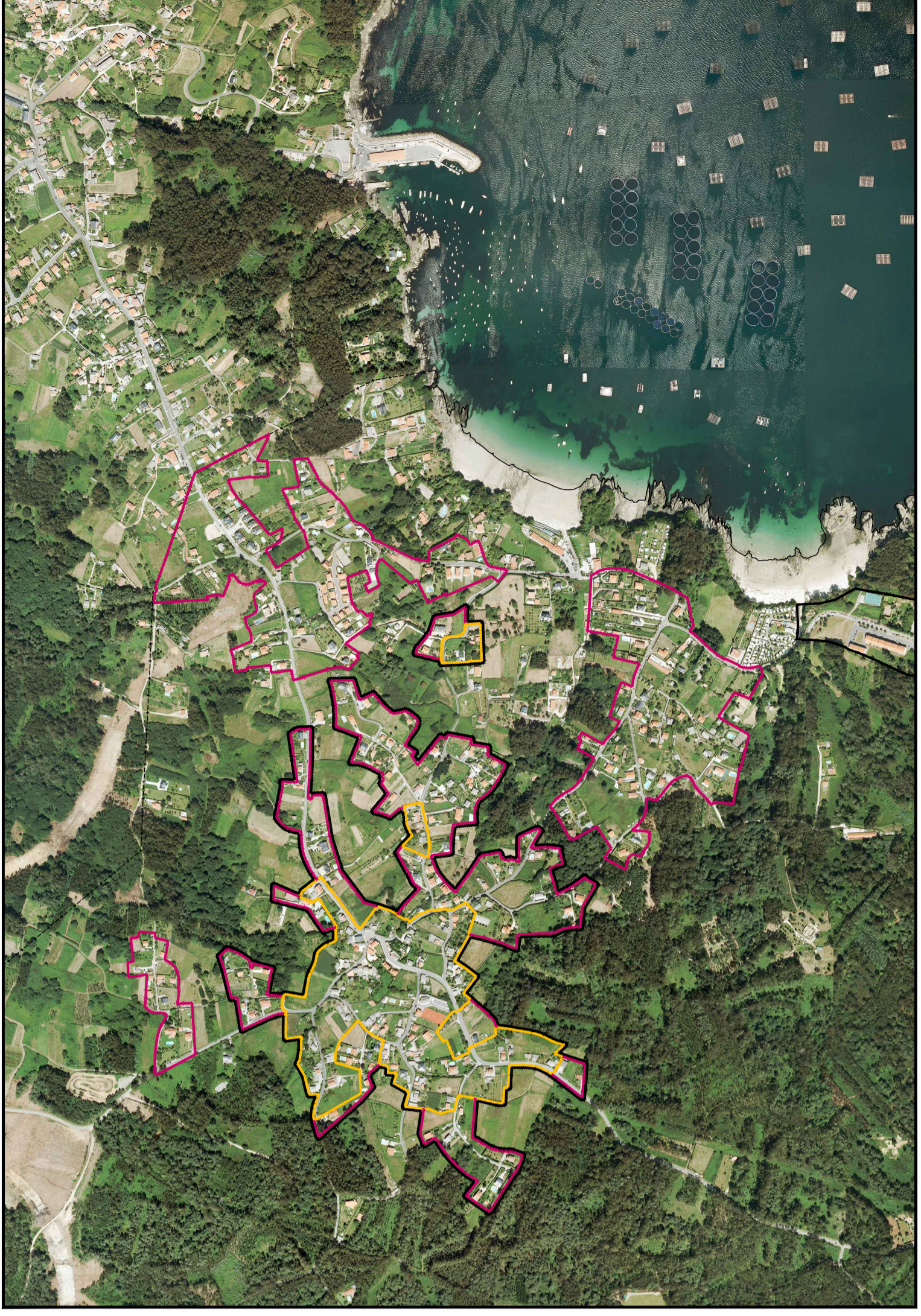
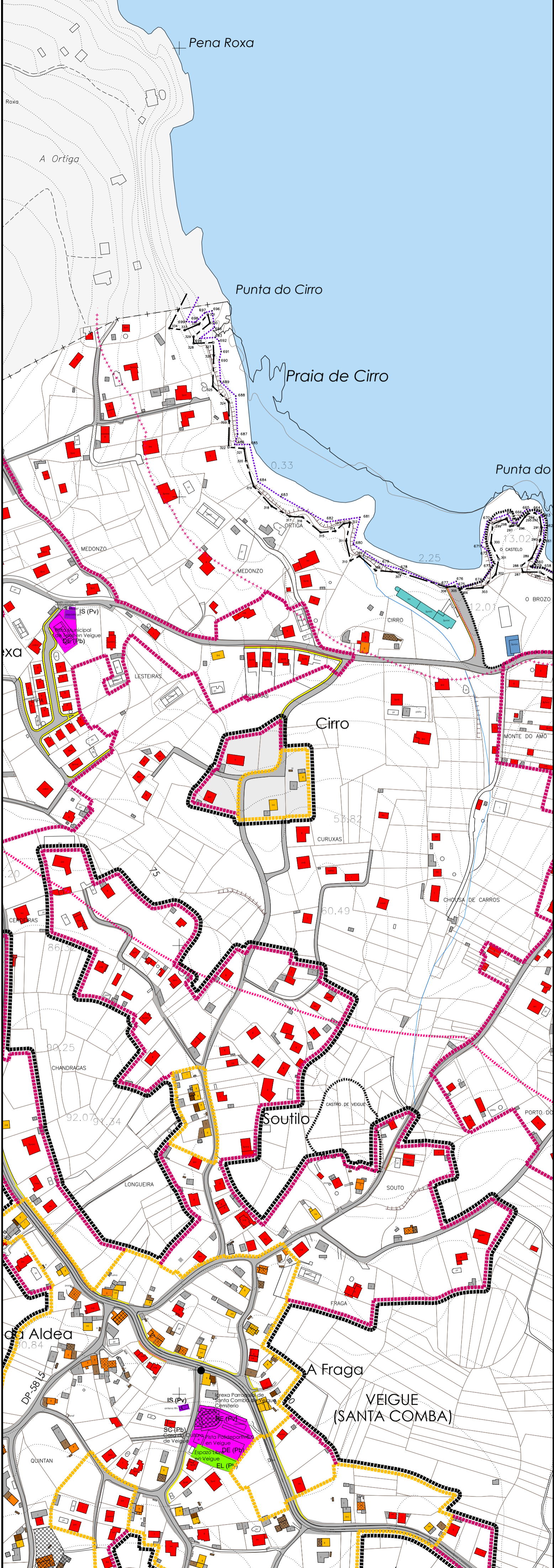
ESTUDIO DO MODELO DE ASENTAMENTO

NÚCLEOS: NÚCLEO COMÚN DE A VALEXA

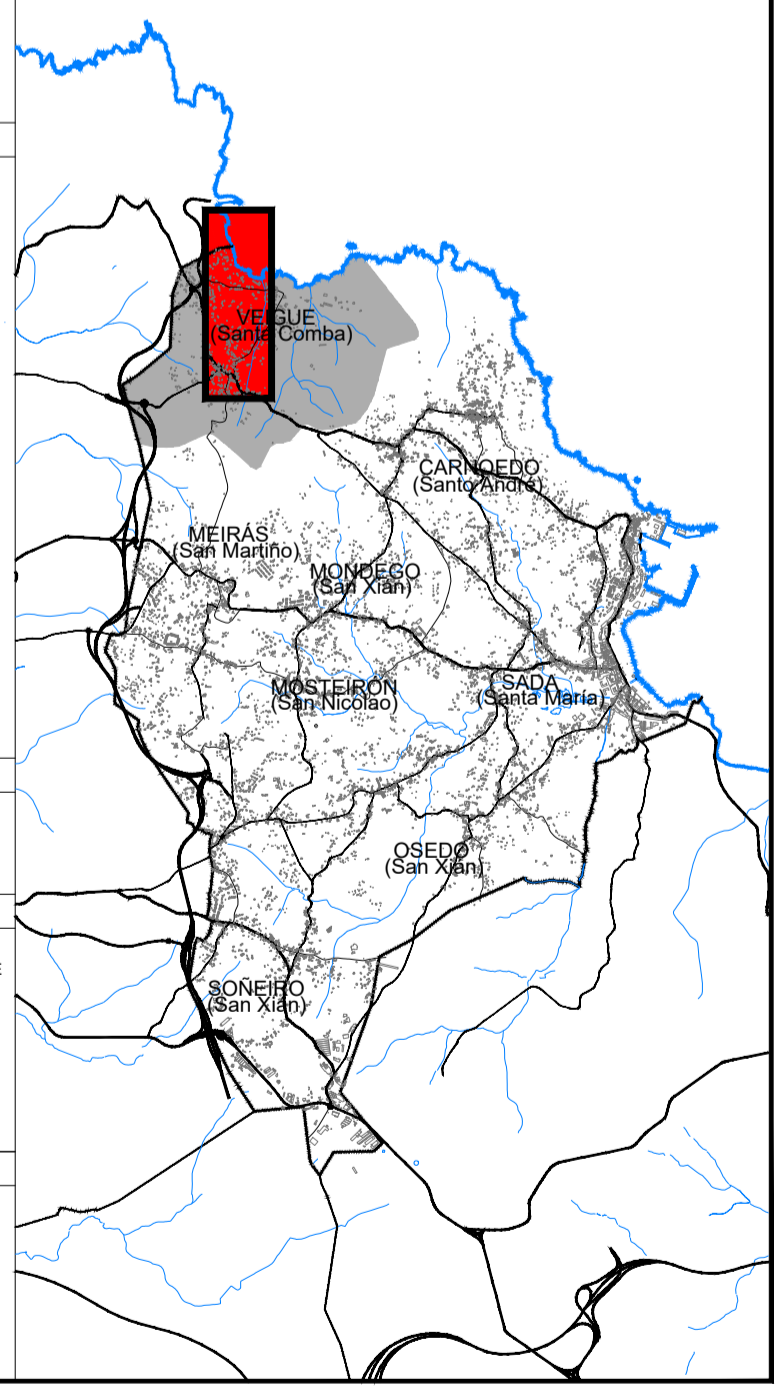
PARROQUIA: VEIGUE

CÓDIGO DE PLANO: **A-08-03**

PLANQ: 1/3.000 FOTO: 1/9.000



DELIMITACIÓN E SIMBOLOXÍA	
— + —	LÍMITE MUNICIPAL
—●—●—●—●—●—●—●—●—●—	LÍÑA DELIMITADORA DO ASENTAMENTO HISTÓRICO / TRADICIONAL
—●—●—●—●—●—●—●—●—●—	LÍÑA DELIMITADORA DO ASENTAMENTO COMÚN
—●—●—●—●—●—●—●—●—●—	LÍÑA ENVOLVENTE DO ASENTAMENTO COMPLEXO
—●—●—●—●—●—●—●—●—●—	LÍÑA DELIMITADORA DO ASENTAMENTO URBANO
—●—●—●—●—●—●—●—●—●—	SERVIDUME DE PROTECCIÓN DE COSTAS
—●—●—●—●—●—●—●—●—●—	ZONA DE INFLUENCIA DE COSTAS (500m)
—●—●—●—●—●—●—●—●—●—	D.P.M.T.
—●—●—●—●—●—●—●—●—●—	LÍÑA DE RIBEIRA
USOS E TIPOLOXÍAS DAS EDIFICACIÓN	
[Red Box]	VIVENDA CONTEMPORÁNEA
[Orange Box]	VIVENDA DE ORIXE TRADICIONAL
[Yellow Box]	VIVENDA DE TRANSICIÓN
[Grey Box]	EDIFICACIÓN AUXILIAR CONTEMPORÁNEA
[Brown Box]	EDIFICACIÓN AUXILIAR TRADICIONAL
[Dark Brown Box]	EDIFICACIÓN AUXILIAR DE TRANSICIÓN
[Light Green Box]	EDIF. USO AGROGANDEIRO / FORESTAL
[Dark Green Box]	EDIF. USO INDUSTRIAL
[Blue Box]	EDIF. USO ALMACÉN / LOXÍSTICO
[Light Blue Box]	EDIF. USO TERCIARIO / COMERCIAL
[Teal Box]	EDIF. USO TERCIARIO / HOTELEIRO
[Light Green Box]	USO COMERCIAL COMPLEMENTARIO
[Dark Green Box]	USO TALLER COMPLEMENTARIO
[Light Blue Box]	EDIF. EN CONSTRUCCIÓN
[Dark Blue Box]	EDIF. TRANSFORMADA
[Light Blue Box]	EDIF. EN RUINAS
[Dark Blue Box]	USO SEN DEFINIR
[Light Blue Box]	— I SOTO
[Dark Blue Box]	— SS SEMISOTO
[Light Blue Box]	— I BAIXO
[Dark Blue Box]	— II BAIXO+1 PLANTA
[Light Blue Box]	— III BAIXO+2 PLANTAS
[Dark Blue Box]	— +I PLANTA BAIXO CUBERTA
[Light Blue Box]	— H HÓRREO
PATRIMONIO	
[Cross-hatch Box]	ARQUITECTÓNICO
[Vertical-line Box]	ARQUEOLÓXICO
USOS DOTACIONAIS	
[Pink Box]	EQUIPAMENTO
[Light Green Box]	DE DEPORTIVO
[Dark Green Box]	RE RELIXIOSO
[Light Blue Box]	ED EDUCATIVO
[Dark Blue Box]	SC SOCIO-CULTURAL
[Light Green Box]	AD ADMINISTRATIVO
[Dark Green Box]	AS ASISTENCIAL
[Light Blue Box]	SA SANITARIO
[Dark Blue Box]	AL ALMACÉN
[Light Green Box]	RS RESIDENCIAL
[Dark Green Box]	SE SEGURIDADE
[Light Blue Box]	EL ESPAZO LIBRE OU ZONA VERDE
[Dark Blue Box]	IS INFRAESTRUTURA DE SERVIZO
[Light Green Box]	IP INFRAESTRUTURA PORTUARIA
ESTADO DA REDE VIARIA DE USO PÚBLICO	
[Grey Box]	VIARIO PAVIMENTADO
[Light Grey Box]	VIARIO SEN PAVIMENTAR
[Dark Grey Box]	VIARIO SEN DEFINIR
[Light Blue Box]	VIARIO PAVIMENTADO PEÑIL
[Red Box]	APARCADOIRO
[Orange Box]	CARRIL BICI
[Yellow Box]	BEIRARRÚA



PLAN XERAL DE ORDENACIÓN MUNICIPAL

DOCUMENTO PARA APROBACIÓN DEFINITIVA

ESTUDIO DO MODELO DE ASENTAMENTO

NÚCLEOS: NÚCLEO COMPLEXO DE CIRRO

MONTEOLIVA ARQUITECTURA, S.L.P.

ANGEL L. MONTEOLIVA DIAZ, ARQUITECTO

SADA

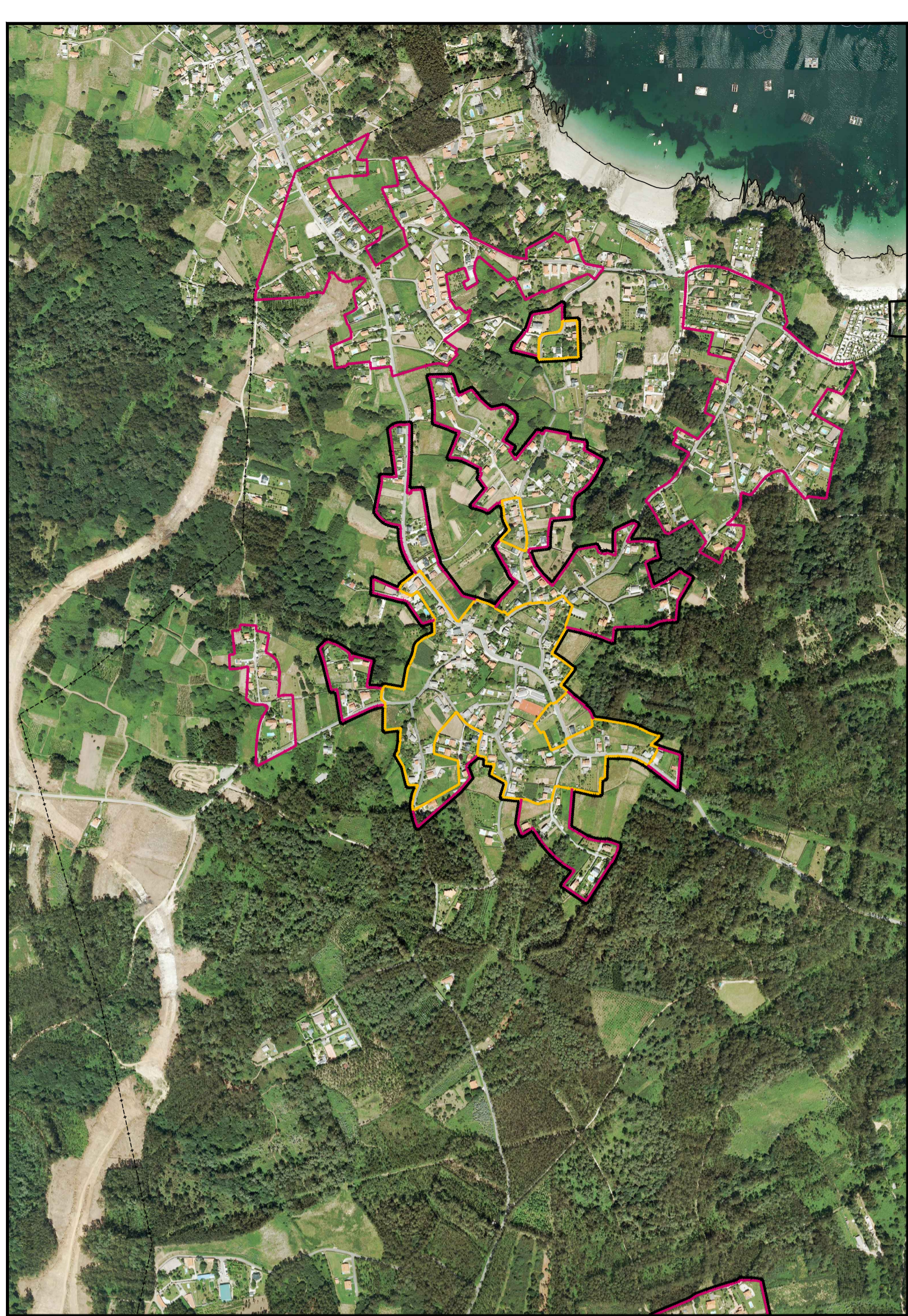
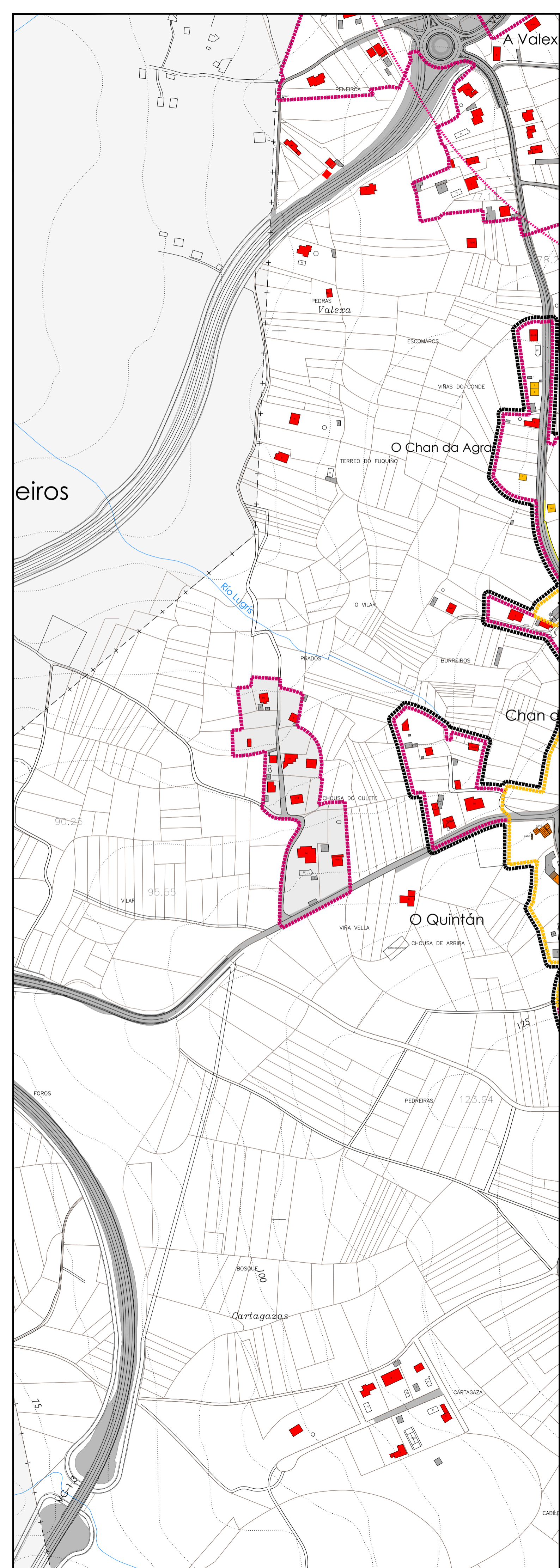
MARZO 2017

CÓDIGO DE PLANO:

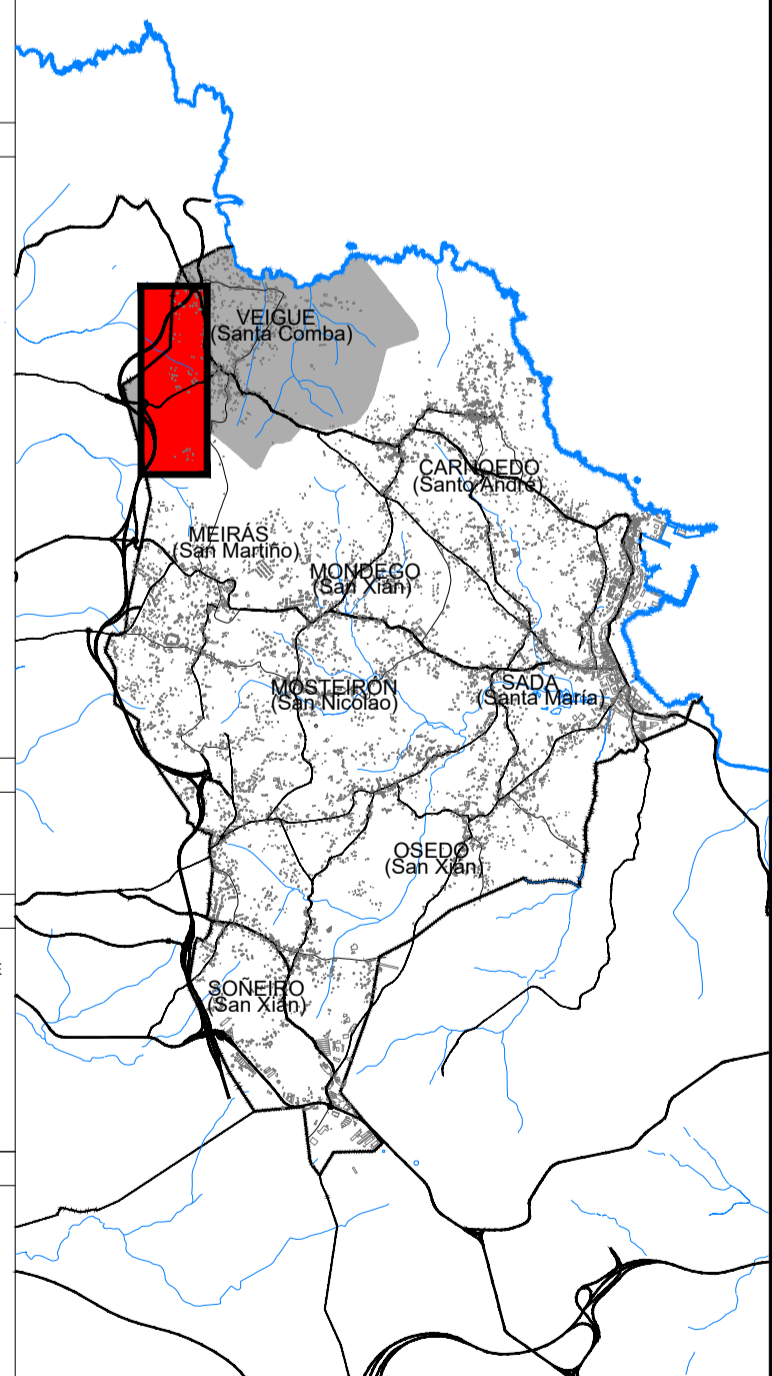
A-08-04

PARROQUIA: VEIGUE

PLANO: 1/3.000 FOTO: 1/9.000



DELIMITACIÓN E SIMBOLOXÍA			
— + —	LÍMITE MUNICIPAL		
—●—●—●—●—●—●—	LIÑA DELIMITADORA DO ASENTAMENTO HISTÓRICO / TRADICIONAL		
—●—●—●—●—●—●—	LIÑA DELIMITADORA DO ASENTAMENTO COMÚN		
—●—●—●—●—●—●—	LIÑA ENVOLVENTE DO ASENTAMENTO COMPLEXO		
—●—●—●—●—●—●—	LIÑA DELIMITADORA DO ASENTAMENTO URBANO		
—●—●—●—●—●—●—	SERVIDUME DE PROTECCIÓN DE COSTAS		
—●—●—●—●—●—●—	ZONA DE INFLUENCIA DE COSTAS (500m)		
—●—●—●—●—●—●—	D.P.M.T.		
—●—●—●—●—●—●—	LIÑA DE RIBEIRA		
USOS E TIPOLOXÍAS DAS EDIFICACIÓNS			
[Red Box]	VIVENDA CONTEMPORÁNEA	-I SOTO	
[Orange Box]	VIVENDA DE ORIXE TRADICIONAL	SS SEMISOTO	
[Yellow Box]	VIVENDA DE TRANSICIÓN	I BAIXO	
[Grey Box]	EDIFICACIÓN AUXILIAR CONTEMPORÁNEA	II BAIXO+1 PLANTA	
[Brown Box]	EDIFICACIÓN AUXILIAR TRADICIONAL	III BAIXO+2 PLANTAS	
[Dark Brown Box]	EDIFICACIÓN AUXILIAR DE TRANSICIÓN	+I PLANTA BAIXO CUBERTA	
		H HÓRREO	
[Green Box]	EDIF. USO AGROGANDEIRO / FORESTAL		
[Dark Green Box]	EDIF. USO INDUSTRIAL		
[Blue Box]	EDIF. USO ALMACÉN / LOXÍSTICO		
[Light Blue Box]	EDIF. USO TERCIARIO / COMERCIAL	[Hatched Box]	EDIF. EN CONSTRUCCIÓN
[Teal Box]	EDIF. USO TERCIARIO / HOTELEIRO	[Dotted Box]	EDIF. TRANSFORMADA
[Light Green Box]	USO COMERCIAL COMPLEMENTARIO	[Cross-hatched Box]	EDIF. EN RUINAS
[Dark Green Box]	USO TALLER COMPLEMENTARIO	[White Box]	USO SEN DEFINIR
PATRIMONIO			
[Cross-hatched Box]	ARQUITECTÓNICO	[Dotted Box]	ARQUEOLÓXICO
USOS DOTACIONAIS			
[Pink Box]	EQUIPAMENTO	[Green Box]	ESPAZO LIBRE OU ZONA VERDE
[Blue Box]	DE DEPORTIVO	[Light Blue Box]	INFRAESTRUTURA DE SERVIZO
[Orange Box]	RE RELIXIOSO	[Dark Blue Box]	INFRAESTRUTURA PORTUARIA
[Yellow Box]	ED EDUCATIVO		
[Light Green Box]	SC SOCIO-CULTURAL		
[Dark Green Box]	AD ADMINISTRATIVO		
[Light Blue Box]	AS ASISTENCIAL		
[Dark Blue Box]	SA SANITARIO		
[Light Green Box]	AL ALMACÉN		
[Dark Green Box]	RS RESIDENCIAL		
[Light Blue Box]	SE SEGURIDADE		
ESTADO DA REDE VIARIA DE USO PÚBLICO			
[Grey Box]	VIARIO PAVIMENTADO	[Red Box]	APARCADOIRO
[White Box]	VIARIO SEN PAVIMENTAR	[Orange Box]	CARRIL BICI
[Dark Grey Box]	VIARIO SEN DEFINIR	[Yellow Box]	BEIRARRÚA
[Light Blue Box]	VIARIO PAVIMENTADO PEÑIL		



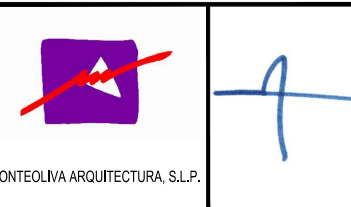
PLAN XERAL DE ORDENACIÓN MUNICIPAL

SADA



DOCUMENTO PARA APROBACIÓN DEFINITIVA

MARZO 2017



ESTUDIO DO MODELO DE ASENTAMENTO
NÚCLEOS:
NÚCLEO COMÚN DO QUINTÁN NOVO OESTE

CÓDIGO DE PLANO:
A-08-05

ANGEL L. MONTEOLIVA DIAZ, ARQUITECTO

PARROQUIA: VEIGUE

PLANO: 1/3.000 FOTO: 1/9.000