

CLASIFICACIÓN DO SOLO

	SOLO URBANO USO GLOBAL RESIDENCIAL
	SOLO URBANO USO GLOBAL TERCIARIO
	SOLO URBANO USO GLOBAL INDUSTRIAL
	SOLO URBANIZABLE DELIMITADO USO GLOBAL RESIDENCIAL
	SOLO URBANIZABLE DELIMITADO USO GLOBAL TERCIARIO
	SOLO URBANIZABLE DELIMITADO USO GLOBAL INDUSTRIAL
	SOLO DE NÚCLEO RURAL HISTÓRICO-TRADICIONAL
	SOLO DE NÚCLEO RURAL COMÚN
	SOLO RÚSTICO DE PROTECCIÓN AGROPECUARIA
	SOLO RÚSTICO DE PROTECCIÓN DE ESPAZOS NATURAIS
	SOLO RÚSTICO DE PROTECCIÓN DO PATRIMONIO
	SOLO RÚSTICO DE PROTECCIÓN DE INFRAESTRUTURA
	SOLO RÚSTICO DE PROTECCIÓN PAISAXÍSTICA
	SOLO RÚSTICO DE PROTECCIÓN DAS AUGAS
	SOLO RÚSTICO DE PROTECCIÓN ORDINARIA

AFECCIÓNS

	ESTRADAS
	LIÑA AEREA DE ALTA TENSIÓN
	GASODUTO
	ZONA DE POLICÍA DE CAUCES
	SERVIDUME PROTECCIÓN DE COSTAS
	ZONA DE INFLUENCIA
	D.P.M.T.
	LIÑA DE RIBEIRA

SISTEMAS XERAIS

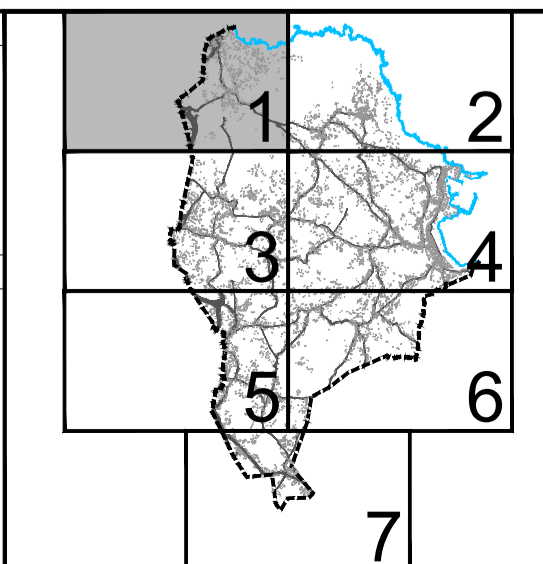
	SISTEMA XERAL DE INFRAESTRUTURAS DE SERVIZOS
	SISTEMA XERAL DE INFRAESTRUTURA PORTUARIA
	SISTEMA XERAL DE ESPAZOS LIBRES
	SISTEMA XERAL DE EQUIPAMENTOS
	SISTEMA XERAL DE EQUIPAMENTOS
	REDE DE ALTA TENSIÓN 15-20 Kv
	REDE DE ALTA TENSIÓN >20 Kv
	REDE DE ABASTECIMENTO DE AUGA
	REDE DE SANEAMENTO
	REDE VIARIA
	REDE DE MOBILIDADE SOSTIBILE

ACCIÓNS PREVISTAS

	SISTEMA XERAL DE EQUIPAMENTOS
	SISTEMA XERAL DE ESPAZOS LIBRES
	SISTEMA XERAL DE INFRAESTRUTURA
	SISTEMA XERAL VIARIO
	DELIMITACIÓN DE ACCIÓNS

PATRIMONIO ARQUEOLÓXICO

	PERÍMETRO DO BEN PROTEXIDO / ELEMENTO PUNTUAL
	CONTORNO DE PROTECCIÓN
	CONTORNO ESPECIAL DE PROTECCIÓN
	CÓDIGO DE ELEMENTO ARQUEOLÓXICO
	PERÍMETRO DO BEN PROTEXIDO / ELEMENTO PUNTUAL
	CONTORNO DE PROTECCIÓN
	CÓDIGO DE ELEMENTO



PLAN XERAL DE ORDENACIÓN MUNICIPAL

SADA

DOCUMENTO PARA APROBACIÓN DEFINITIVA **MARZO 2017**

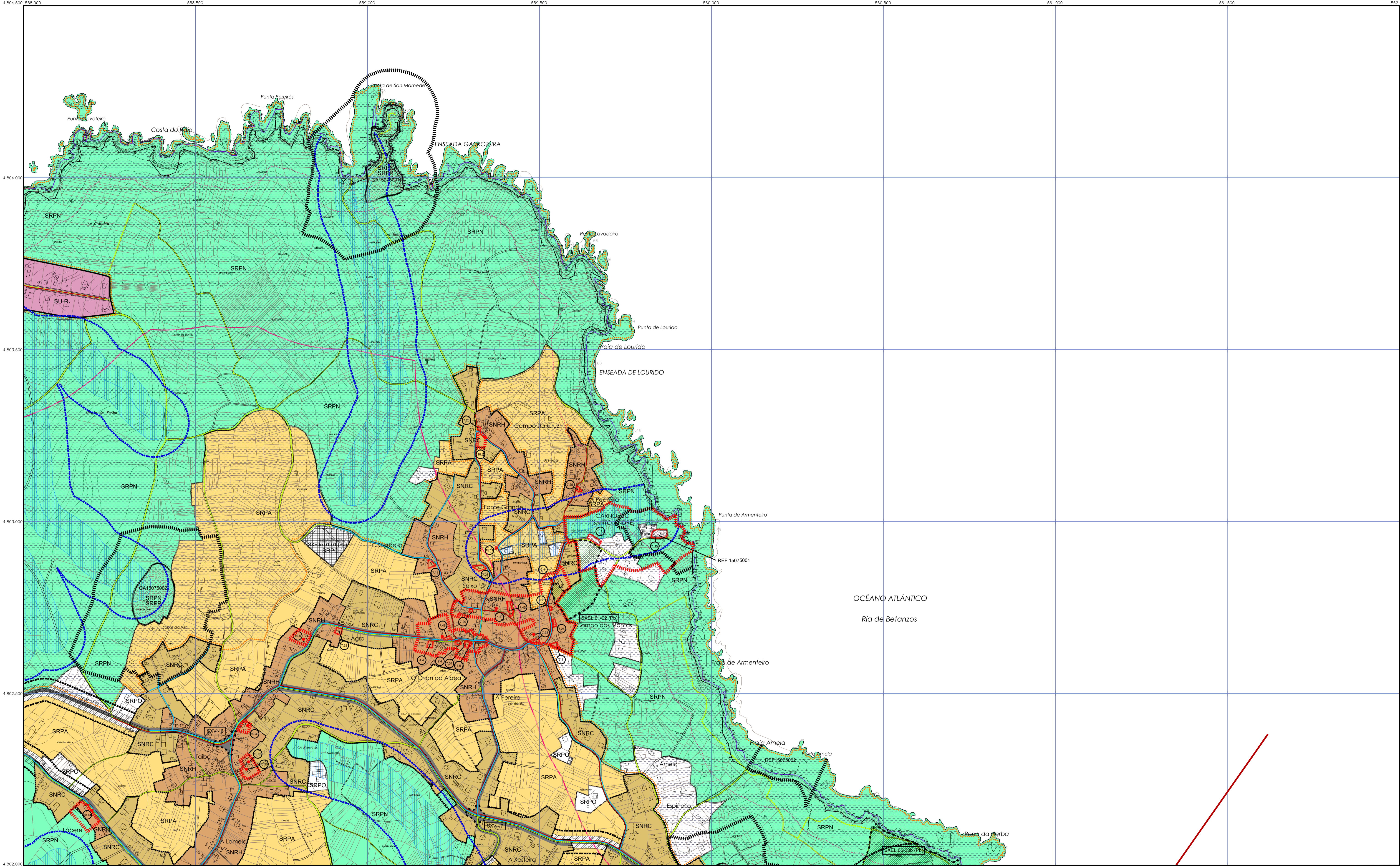
ORDENACIÓN

ESTRUTURA XERAL E ORGÁNICA DO TERRITORIO

CÓDIGO DE PLANO: **EX-01**

ESCALA: 1/5.000

ANGEL L. MONTEOLIVA DIAZ, ARQUITECTO



CLASIFICACIÓN DO SOLO

SU-R	SOLO URBANO USO GLOBAL RESIDENCIAL
SU-L	SOLO URBANO USO GLOBAL TERCIARIO
SU-I	SOLO URBANO USO GLOBAL INDUSTRIAL
SU-D	SOLO URBANIZABLE DELIMITADO USO GLOBAL RESIDENCIAL
SU-D.T	SOLO URBANIZABLE DELIMITADO USO GLOBAL TERCIARIO
SU-D.I	SOLO URBANIZABLE DELIMITADO USO GLOBAL INDUSTRIAL
SNRC	SOLO DE NÚCLEO RURAL HISTÓRICO-TRADICIONAL
SNRC	SOLO DE NÚCLEO RURAL COMÚN
SRPA	SOLO RÚSTICO DE PROTECCIÓN AGROPECUARIA
SRPF	SOLO RÚSTICO DE PROTECCIÓN FORESTAL
SRPN	SOLO RÚSTICO DE PROTECCIÓN DE ESPAZOS NATURAIS
SRPP	SOLO RÚSTICO DE PROTECCIÓN DO PATRIMONIO
SRPI	SOLO RÚSTICO DE PROTECCIÓN DE INFRAESTRUTURA
SRPIS	SOLO RÚSTICO DE PROTECCIÓN PAISAXÍSTICA
SRPIA	SOLO RÚSTICO DE PROTECCIÓN DAS AUGAS
SRPO	SOLO RÚSTICO DE PROTECCIÓN ORDINARIA

AFECCIÓNS

---	ESTRADAS
---	LIÑA AÉREA DE ALTA TENSIÓN
---	GASODUTO
---	ZONA DE POLICÍA DE CAUCES
---	COSTAS
---	SERVIDUME PROTECCIÓN DE COSTAS
---	ZONA DE INFLUENCIA
---	D.P.M.T.
---	LIÑA DE RIBEIRA

SISTEMAS XERAIS

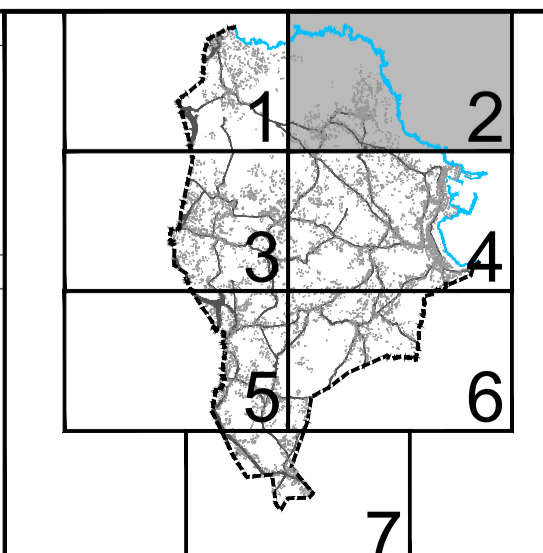
SXI-S	SISTEMA XERAL DE INFRAESTRUTURAS DE SERVIZOS
SXI-P	SISTEMA XERAL DE INFRAESTRUTURA PORTUARIA
SXEL	SISTEMA XERAL DE ESPAZOS LIBRES
SXIE	SISTEMA XERAL DE EQUIPAMENTOS
SXIV	SISTEMA XERAL DE EQUIPAMENTOS
SXV	SISTEMA XERAL DE EQUIPAMENTOS
SXVI	SISTEMA XERAL DE EQUIPAMENTOS
SXVII	SISTEMA XERAL DE EQUIPAMENTOS
SXVIII	SISTEMA XERAL DE EQUIPAMENTOS
SXIX	SISTEMA XERAL DE EQUIPAMENTOS
SXX	SISTEMA XERAL DE EQUIPAMENTOS
SXXI	SISTEMA XERAL DE EQUIPAMENTOS
SXXII	SISTEMA XERAL DE EQUIPAMENTOS
SXXIII	SISTEMA XERAL DE EQUIPAMENTOS
SXXIV	SISTEMA XERAL DE EQUIPAMENTOS
SXXV	SISTEMA XERAL DE EQUIPAMENTOS
SXXVI	SISTEMA XERAL DE EQUIPAMENTOS
SXXVII	SISTEMA XERAL DE EQUIPAMENTOS
SXXVIII	SISTEMA XERAL DE EQUIPAMENTOS
SXXIX	SISTEMA XERAL DE EQUIPAMENTOS
SXXX	SISTEMA XERAL DE EQUIPAMENTOS

ACCIÓNS PREVISTAS

SXE-01	SISTEMA XERAL DE EQUIPAMENTOS
SXE-02	SISTEMA XERAL DE ESPAZOS LIBRES
SXIS-01	SISTEMA XERAL DE INFRAESTRUTURA
SXIV-01	SISTEMA XERAL VIARIO
---	DELIMITACIÓN DE ACCIÓNS

PATRIMONIO ARQUEOLÓXICO

---	PERÍMETRO DO BEN PROTEXIDO / ELEMENTO PUNTUAL
---	CONTORNO DE PROTECCIÓN
---	CONTORNO ESPECIAL DE PROTECCIÓN
---	CÓDIGO DE ELEMENTO ARQUEOLÓXICO
---	PERÍMETRO DO BEN PROTEXIDO / ELEMENTO PUNTUAL
---	CONTORNO DE PROTECCIÓN
---	CÓDIGO DE ELEMENTO



PLAN XERAL DE ORDENACIÓN MUNICIPAL

SADA

DOCUMENTO PARA APROBACIÓN DEFINITIVA

MARZO 2017

ORDENACIÓN

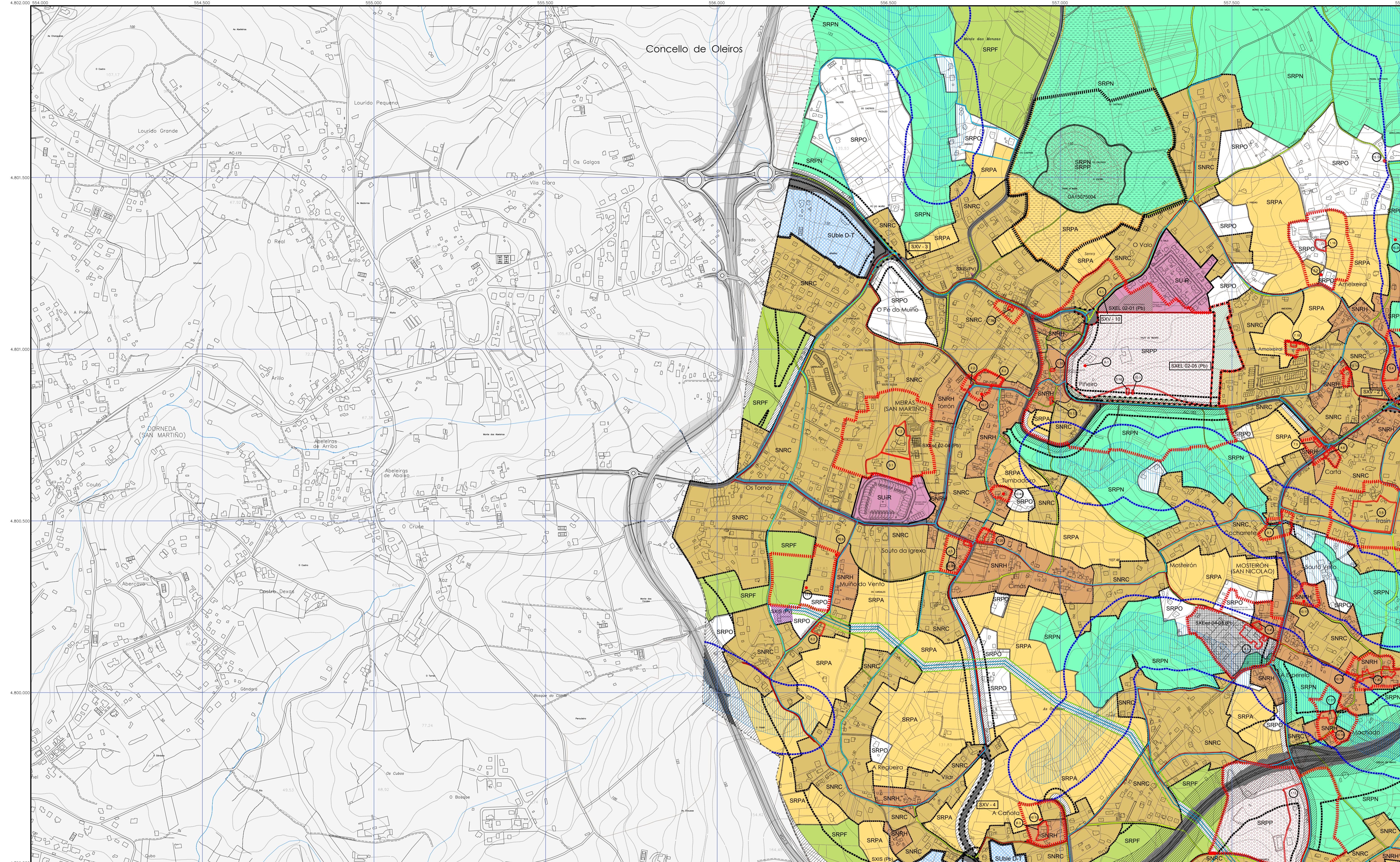
ESTRUTURA XERAL E ORGÁNICA DO TERRITORIO

ANGEL L. MONTEOLIVA DIAZ, ARQUITECTO

CÓDIGO DE PLANO:

EX-02

ESCALA: 1/5.000



CLASIFICACIÓN DO SOLO

SUR	SOLO URBANO USO GLOBAL RESIDENCIAL
SULI	SOLO URBANO USO GLOBAL TERCIARIO
SUI	SOLO URBANO USO GLOBAL INDUSTRIAL
SURB	SOLO URBANIZABLE DELIMITADO USO GLOBAL RESIDENCIAL
SURBI	SOLO URBANIZABLE DELIMITADO USO GLOBAL TERCIARIO
SURBI	SOLO URBANIZABLE DELIMITADO USO GLOBAL INDUSTRIAL
SURB	SOLO DE NÚCLEO RURAL HISTÓRICO-TRADICIONAL
SRN	SOLO DE NÚCLEO RURAL COMÚN
SRPF	SOLO RÚSTICO DE PROTECCIÓN AGROPECUARIA
SRPN	SOLO RÚSTICO DE PROTECCIÓN DE ESPAZOS NATURAIS
SRPP	SOLO RÚSTICO DE PROTECCIÓN DO PATRIMONIO
SRP	SOLO RÚSTICO DE PROTECCIÓN DE INFRAESTRUTURA
SRP	SOLO RÚSTICO DE PROTECCIÓN PAISAXÍSTICA
SRP	SOLO RÚSTICO DE PROTECCIÓN DAS AUGAS
SRPO	SOLO RÚSTICO DE PROTECCIÓN ORDINARIA

AFECCIÓNS

-----	ESTRADAS
-----	LIÑA AEREA DE ALTA TENSIÓN
-----	GASODUTO
-----	ZONA DE POLICÍA DE CAUCES
-----	COSTAS
-----	SERVIDUME PROTECCIÓN DE COSTAS
-----	ZONA DE INFLUENCIA
-----	D.P.M.T.
-----	LIÑA DE RIBEIRA

SISTEMAS XERAIS

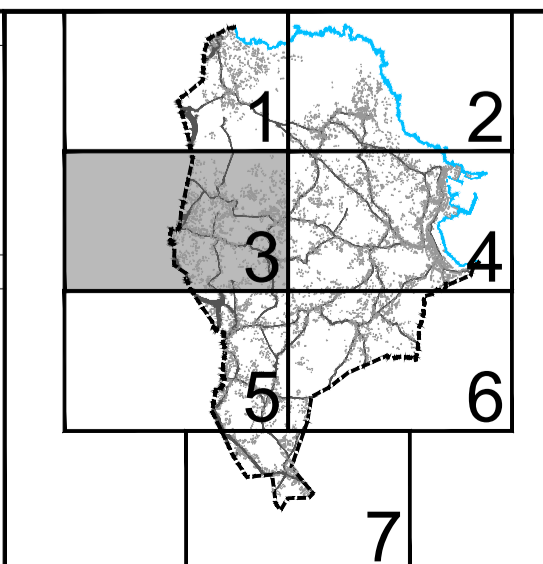
SXIS	SISTEMA XERAL DE INFRAESTRUTURAS DE SERVIZOS
SXIP	SISTEMA XERAL DE INFRAESTRUTURA PORTUARIA
SXEL	SISTEMA XERAL DE ESPAZOS LIBRES
SXIV	SISTEMA XERAL DE EQUIPAMENTOS
SXIS (Pv)	ad administrativo ed educativo sa sanitario (Pv) titularidade privada
SXIS (Pb)	al almacenaxe re religioso sc sociocultural as asistencial rs residencial se seguridade de deportivo (Pb) titularidade pública
-----	REDE DE ALTA TENSIÓN 15-20 Kv
-----	REDE DE ALTA TENSIÓN >20 Kv
-----	GASODUTO
-----	REDE DE ABASTECIMENTO DE AUGA
-----	REDE DE SANEAMENTO
-----	REDE VIARIA
-----	REDE DE MOBILIDADE SOSTIBILE

ACCIÓNS PREVISTAS

SXE-PP	SISTEMA XERAL DE EQUIPAMENTOS
SXEL-PP	SISTEMA XERAL DE ESPAZOS LIBRES
SXIS-PP	SISTEMA XERAL DE INFRAESTRUTURA
SXIV-PP	SISTEMA XERAL VIARIO
-----	DELIMITACIÓN DE ACCIÓNS

PATRIMONIO ARQUEOLÓXICO

-----	PERÍMETRO DO BEN PROTEXIDO / ELEMENTO PUNTUAL
-----	CONTORNO DE PROTECCIÓN
-----	CONTORNO ESPECIAL DE PROTECCIÓN
-----	CÓDIGO DE ELEMENTO ARQUEOLÓXICO
-----	PATRIMONIO ARQUITECTÓNICO/ETNOGRÁFICO/NATURAL
-----	PERÍMETRO DO BEN PROTEXIDO / ELEMENTO PUNTUAL
-----	CONTORNO DE PROTECCIÓN
-----	CÓDIGO DE ELEMENTO



PLAN XERAL DE ORDENACIÓN MUNICIPAL

SADA

DOCUMENTO PARA APROBACIÓN DEFINITIVA **MARZO 2017**

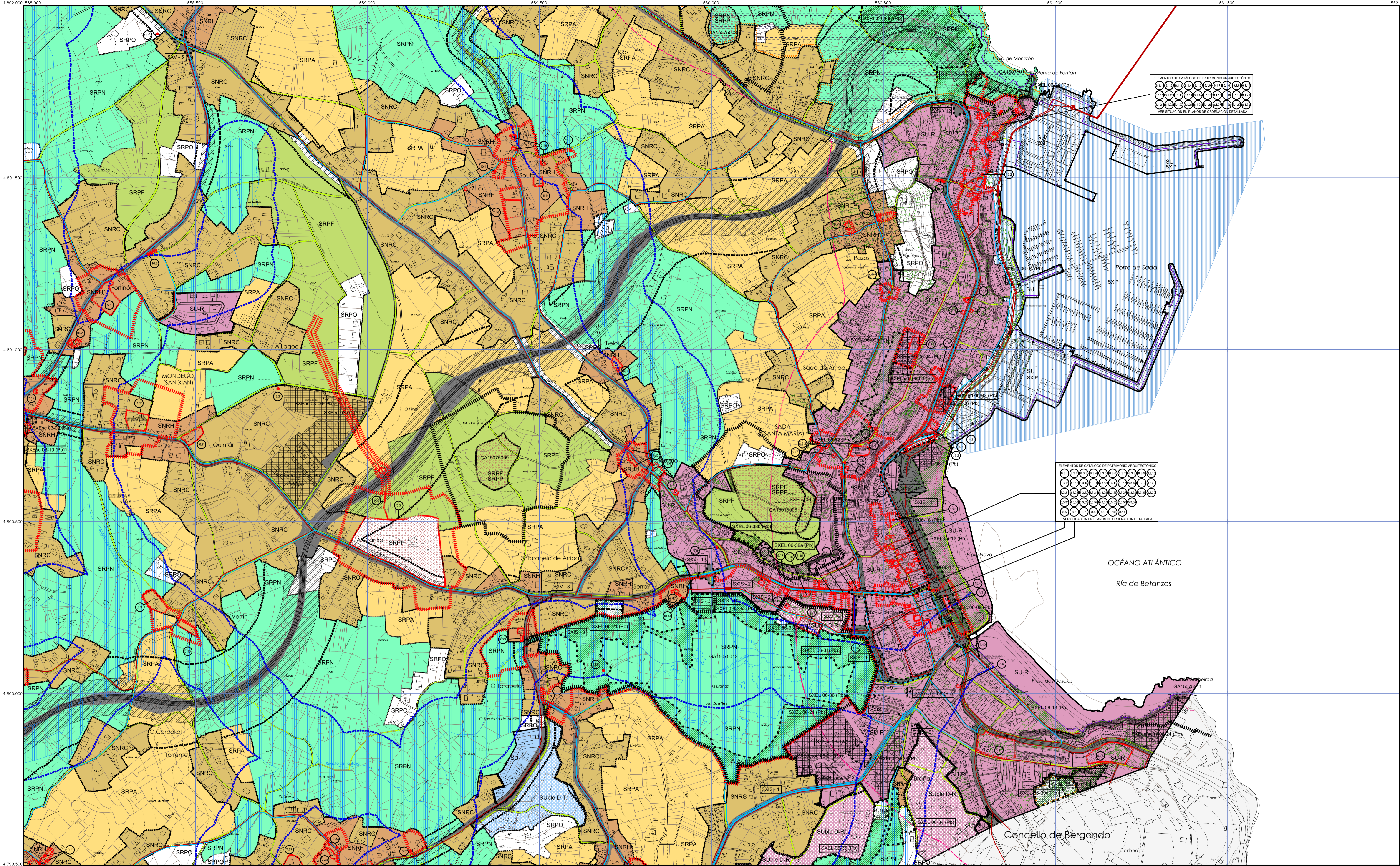
ORDENACIÓN

ESTRUTURA XERAL E ORGÁNICA DO TERRITORIO

CÓDIGO DE PLANO: **EX-03**

ESCALA: 1/5.000

ANGEL L. MONTELOVA DIAZ, ARQUITECTO



CLASIFICACIÓN DO SOLO

SU-R	SOLO URBANO USO GLOBAL RESIDENCIAL
SU-T	SOLO URBANO USO GLOBAL TERCIARIO
SU-I	SOLO URBANO USO GLOBAL INDUSTRIAL
SU-R-D	SOLO URBANIZABLE DELIMITADO USO GLOBAL RESIDENCIAL
SU-T-D	SOLO URBANIZABLE DELIMITADO USO GLOBAL TERCIARIO
SU-I-D	SOLO URBANIZABLE DELIMITADO USO GLOBAL INDUSTRIAL
SNRC	SOLO DE NÚCLEO RURAL HISTÓRICO-TRADICIONAL
SNRC-C	SOLO DE NÚCLEO RURAL COMÚN
SRPA	SOLO RÚSTICO DE PROTECCIÓN AGROPECUARIA
SRPF	SOLO RÚSTICO DE PROTECCIÓN FORESTAL
SRPN	SOLO RÚSTICO DE PROTECCIÓN DE ESPAZOS NATURAIS
SRPP	SOLO RÚSTICO DE PROTECCIÓN DO PATRIMONIO
SRP	SOLO RÚSTICO DE PROTECCIÓN DE INFRAESTRUTURA
SRP	SOLO RÚSTICO DE PROTECCIÓN PAISAXÍSTICA
SRP	SOLO RÚSTICO DE PROTECCIÓN DAS AUGAS
SRPO	SOLO RÚSTICO DE PROTECCIÓN ORDINARIA

AFECCIÓNS

-----	ESTRADAS
-----	LIÑA AEREA DE ALTA TENSIÓN
-----	GASODUTO
-----	ZONA DE POLICÍA DE CAUCES
-----	COSTAS
-----	SERVITUDE PROTECCIÓN DE COSTAS
-----	ZONA DE INFLUENCIA
-----	D.P.M.T.
-----	LIÑA DE RIBEIRA

SISTEMAS XERAIS

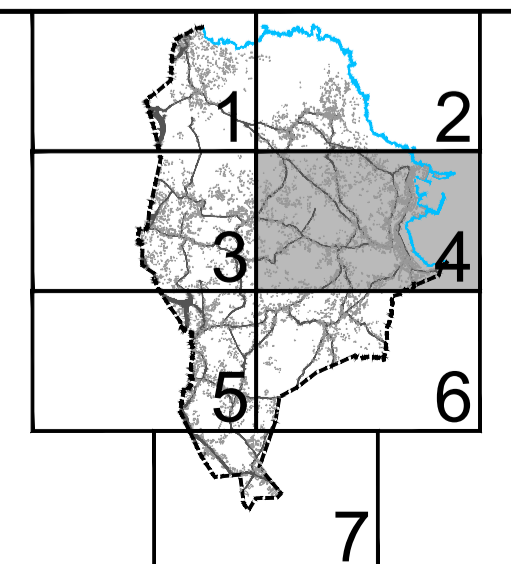
SXIS-1	SISTEMA XERAL DE INFRAESTRUTURAS DE SERVIZOS
SXIP	SISTEMA XERAL DE INFRAESTRUTURA PORTUARIA
SXEL	SISTEMA XERAL DE ESPAZOS LIBRES
SXIS-2	SISTEMA XERAL DE EQUIPAMENTOS
(Pv)	titularidade privada
(Pb)	titularidade pública
---	REDE DE ALTA TENSIÓN 15-20 Kv
---	REDE DE ALTA TENSIÓN >20 Kv
---	GASODUTO
---	REDE DE ABASTECIMENTO DE AUGA
---	REDE DE SANEAMENTO
---	REDE VIARIA
---	REDE DE MOBILIDADE SOSTIBILE

ACCIÓNS PREVISTAS

SXE-1	SISTEMA XERAL DE EQUIPAMENTOS
SXEL-1	SISTEMA XERAL DE ESPAZOS LIBRES
SXIS-1	SISTEMA XERAL DE INFRAESTRUTURA
SXIV-1	SISTEMA XERAL VIARIO
---	DELIMITACIÓN DE ACCIÓNS

PATRIMONIO ARQUEOLÓXICO

●	PERÍMETRO DO BEN PROTEXIDO / ELEMENTO PUNTUAL
-----	CONTORNO DE PROTECCIÓN
GA 15075XXX	CÓDIGO DE ELEMENTO ARQUEOLÓXICO
●	PERÍMETRO DO BEN PROTEXIDO / ELEMENTO PUNTUAL
-----	CONTORNO DE PROTECCIÓN
○	CÓDIGO DE ELEMENTO



PLAN XERAL DE ORDENACIÓN MUNICIPAL

SADA

DOCUMENTO PARA APROBACIÓN DEFINITIVA **MARZO 2017**

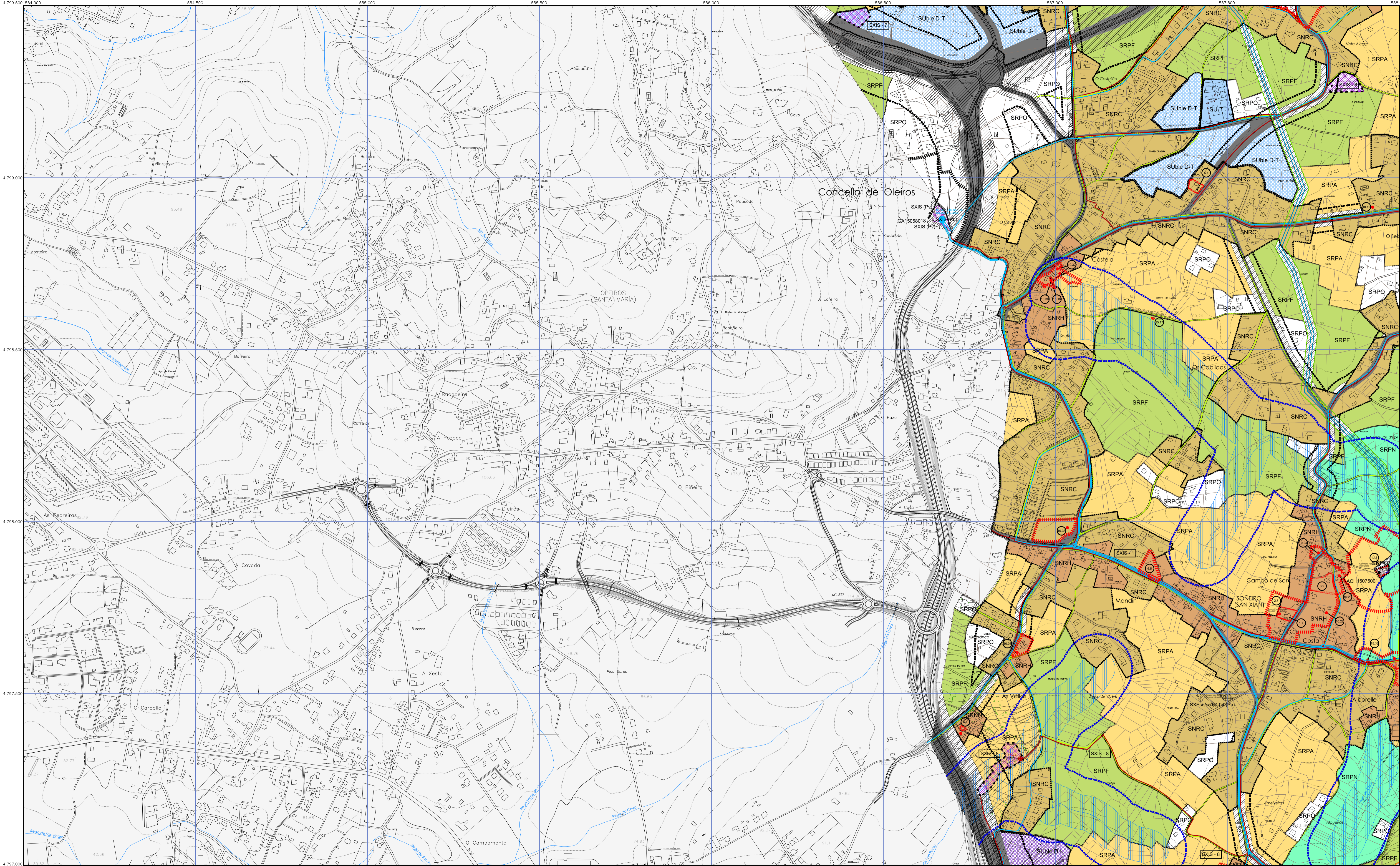
ORDENACIÓN

ESTRUTURA XERAL E ORGÁNICA DO TERRITORIO

CÓDIGO DE PLANO: **EX-04**

ESCALA: 1/5.000

ANGEL L. MONTEOLIVA DIAZ, ARQUITECTO



CLASIFICACIÓN DO SOLO

SUR	SOLO URBANO USO GLOBAL RESIDENCIAL
SULI	SOLO URBANO USO GLOBAL TERCIARIO
SUI	SOLO URBANO USO GLOBAL INDUSTRIAL
SURB	SOLO URBANIZABLE DELIMITADO USO GLOBAL RESIDENCIAL
SURBT	SOLO URBANIZABLE DELIMITADO USO GLOBAL TERCIARIO
SURBI	SOLO URBANIZABLE DELIMITADO USO GLOBAL INDUSTRIAL
SURR1	SOLO DE NÚCLEO RURAL HISTÓRICO-TRADICIONAL
SURR2	SOLO DE NÚCLEO RURAL COMÚN
SRPF	SOLO RÚSTICO DE PROTECCIÓN FORESTAL
SRPN	SOLO RÚSTICO DE PROTECCIÓN DE ESPAZOS NATURAIS
SRPPO	SOLO RÚSTICO DE PROTECCIÓN DO PATRIMONIO
SRPPI	SOLO RÚSTICO DE PROTECCIÓN DE INFRAESTRUTURA
SRPIP	SOLO RÚSTICO DE PROTECCIÓN PAISAXÍSTICA
SRPDA	SOLO RÚSTICO DE PROTECCIÓN DAS AUGAS
SRPO	SOLO RÚSTICO DE PROTECCIÓN ORDINARIA

AFECCIÓNES

-----	ESTRADAS
-----	LIÑA AEREA DE ALTA TENSIÓN
-----	GASODUTO
-----	ZONA DE POLICÍA DE CAUCES
-----	COSTAS
-----	SERVIDUME PROTECCIÓN DE COSTAS
-----	ZONA DE INFLUENCIA
-----	D.P.M.T.
-----	LIÑA DE RIBEIRA

SISTEMAS XERAIS

SXIS-1	SISTEMA XERAL DE INFRAESTRUTURAS DE SERVIZOS
SXIP	SISTEMA XERAL DE INFRAESTRUTURA PORTUARIA
SXEL	SISTEMA XERAL DE ESPAZOS LIBRES
SXIE	SISTEMA XERAL DE EQUIPAMENTOS
SXIV	SISTEMA XERAL DE EQUIPAMENTOS
SXIS-2	SISTEMA XERAL DE EQUIPAMENTOS
SXIS-3	SISTEMA XERAL DE EQUIPAMENTOS
SXIS-4	SISTEMA XERAL DE EQUIPAMENTOS
SXIS-5	SISTEMA XERAL DE EQUIPAMENTOS
SXIS-6	SISTEMA XERAL DE EQUIPAMENTOS
SXIS-7	SISTEMA XERAL DE EQUIPAMENTOS
SXIS-8	SISTEMA XERAL DE EQUIPAMENTOS
SXIS-9	SISTEMA XERAL DE EQUIPAMENTOS
SXIS-10	SISTEMA XERAL DE EQUIPAMENTOS
SXIS-11	SISTEMA XERAL DE EQUIPAMENTOS
SXIS-12	SISTEMA XERAL DE EQUIPAMENTOS
SXIS-13	SISTEMA XERAL DE EQUIPAMENTOS
SXIS-14	SISTEMA XERAL DE EQUIPAMENTOS
SXIS-15	SISTEMA XERAL DE EQUIPAMENTOS
SXIS-16	SISTEMA XERAL DE EQUIPAMENTOS
SXIS-17	SISTEMA XERAL DE EQUIPAMENTOS
SXIS-18	SISTEMA XERAL DE EQUIPAMENTOS
SXIS-19	SISTEMA XERAL DE EQUIPAMENTOS
SXIS-20	SISTEMA XERAL DE EQUIPAMENTOS
SXIS-21	SISTEMA XERAL DE EQUIPAMENTOS
SXIS-22	SISTEMA XERAL DE EQUIPAMENTOS
SXIS-23	SISTEMA XERAL DE EQUIPAMENTOS
SXIS-24	SISTEMA XERAL DE EQUIPAMENTOS
SXIS-25	SISTEMA XERAL DE EQUIPAMENTOS
SXIS-26	SISTEMA XERAL DE EQUIPAMENTOS
SXIS-27	SISTEMA XERAL DE EQUIPAMENTOS
SXIS-28	SISTEMA XERAL DE EQUIPAMENTOS
SXIS-29	SISTEMA XERAL DE EQUIPAMENTOS
SXIS-30	SISTEMA XERAL DE EQUIPAMENTOS
SXIS-31	SISTEMA XERAL DE EQUIPAMENTOS
SXIS-32	SISTEMA XERAL DE EQUIPAMENTOS
SXIS-33	SISTEMA XERAL DE EQUIPAMENTOS
SXIS-34	SISTEMA XERAL DE EQUIPAMENTOS
SXIS-35	SISTEMA XERAL DE EQUIPAMENTOS
SXIS-36	SISTEMA XERAL DE EQUIPAMENTOS
SXIS-37	SISTEMA XERAL DE EQUIPAMENTOS
SXIS-38	SISTEMA XERAL DE EQUIPAMENTOS
SXIS-39	SISTEMA XERAL DE EQUIPAMENTOS
SXIS-40	SISTEMA XERAL DE EQUIPAMENTOS
SXIS-41	SISTEMA XERAL DE EQUIPAMENTOS
SXIS-42	SISTEMA XERAL DE EQUIPAMENTOS
SXIS-43	SISTEMA XERAL DE EQUIPAMENTOS
SXIS-44	SISTEMA XERAL DE EQUIPAMENTOS
SXIS-45	SISTEMA XERAL DE EQUIPAMENTOS
SXIS-46	SISTEMA XERAL DE EQUIPAMENTOS
SXIS-47	SISTEMA XERAL DE EQUIPAMENTOS
SXIS-48	SISTEMA XERAL DE EQUIPAMENTOS
SXIS-49	SISTEMA XERAL DE EQUIPAMENTOS
SXIS-50	SISTEMA XERAL DE EQUIPAMENTOS
SXIS-51	SISTEMA XERAL DE EQUIPAMENTOS
SXIS-52	SISTEMA XERAL DE EQUIPAMENTOS
SXIS-53	SISTEMA XERAL DE EQUIPAMENTOS
SXIS-54	SISTEMA XERAL DE EQUIPAMENTOS
SXIS-55	SISTEMA XERAL DE EQUIPAMENTOS
SXIS-56	SISTEMA XERAL DE EQUIPAMENTOS
SXIS-57	SISTEMA XERAL DE EQUIPAMENTOS
SXIS-58	SISTEMA XERAL DE EQUIPAMENTOS
SXIS-59	SISTEMA XERAL DE EQUIPAMENTOS
SXIS-60	SISTEMA XERAL DE EQUIPAMENTOS
SXIS-61	SISTEMA XERAL DE EQUIPAMENTOS
SXIS-62	SISTEMA XERAL DE EQUIPAMENTOS
SXIS-63	SISTEMA XERAL DE EQUIPAMENTOS
SXIS-64	SISTEMA XERAL DE EQUIPAMENTOS
SXIS-65	SISTEMA XERAL DE EQUIPAMENTOS
SXIS-66	SISTEMA XERAL DE EQUIPAMENTOS
SXIS-67	SISTEMA XERAL DE EQUIPAMENTOS
SXIS-68	SISTEMA XERAL DE EQUIPAMENTOS
SXIS-69	SISTEMA XERAL DE EQUIPAMENTOS
SXIS-70	SISTEMA XERAL DE EQUIPAMENTOS
SXIS-71	SISTEMA XERAL DE EQUIPAMENTOS
SXIS-72	SISTEMA XERAL DE EQUIPAMENTOS
SXIS-73	SISTEMA XERAL DE EQUIPAMENTOS
SXIS-74	SISTEMA XERAL DE EQUIPAMENTOS
SXIS-75	SISTEMA XERAL DE EQUIPAMENTOS
SXIS-76	SISTEMA XERAL DE EQUIPAMENTOS
SXIS-77	SISTEMA XERAL DE EQUIPAMENTOS
SXIS-78	SISTEMA XERAL DE EQUIPAMENTOS
SXIS-79	SISTEMA XERAL DE EQUIPAMENTOS
SXIS-80	SISTEMA XERAL DE EQUIPAMENTOS
SXIS-81	SISTEMA XERAL DE EQUIPAMENTOS
SXIS-82	SISTEMA XERAL DE EQUIPAMENTOS
SXIS-83	SISTEMA XERAL DE EQUIPAMENTOS
SXIS-84	SISTEMA XERAL DE EQUIPAMENTOS
SXIS-85	SISTEMA XERAL DE EQUIPAMENTOS
SXIS-86	SISTEMA XERAL DE EQUIPAMENTOS
SXIS-87	SISTEMA XERAL DE EQUIPAMENTOS
SXIS-88	SISTEMA XERAL DE EQUIPAMENTOS
SXIS-89	SISTEMA XERAL DE EQUIPAMENTOS
SXIS-90	SISTEMA XERAL DE EQUIPAMENTOS
SXIS-91	SISTEMA XERAL DE EQUIPAMENTOS
SXIS-92	SISTEMA XERAL DE EQUIPAMENTOS
SXIS-93	SISTEMA XERAL DE EQUIPAMENTOS
SXIS-94	SISTEMA XERAL DE EQUIPAMENTOS
SXIS-95	SISTEMA XERAL DE EQUIPAMENTOS
SXIS-96	SISTEMA XERAL DE EQUIPAMENTOS
SXIS-97	SISTEMA XERAL DE EQUIPAMENTOS
SXIS-98	SISTEMA XERAL DE EQUIPAMENTOS
SXIS-99	SISTEMA XERAL DE EQUIPAMENTOS
SXIS-100	SISTEMA XERAL DE EQUIPAMENTOS

ACCIÓNES PREVISTAS

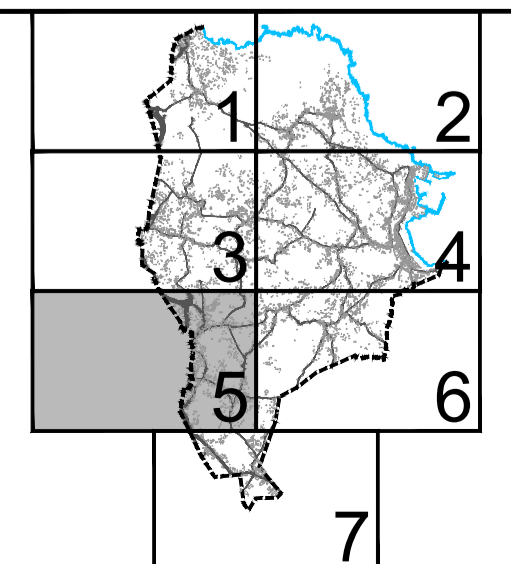
SXE-1	SISTEMA XERAL DE EQUIPAMENTOS
SXEL-1	SISTEMA XERAL DE ESPAZOS LIBRES
SXIS-1	SISTEMA XERAL DE INFRAESTRUTURA
SXIV-1	SISTEMA XERAL VIARIO
-----	DELIMITACIÓN DE ACCIÓNES

PATRIMONIO ARQUEOLÓXICO

-----	PERÍMETRO DO BEN PROTEXIDO / ELEMENTO PUNTUAL
-----	CONTORNO DE PROTECCIÓN
-----	CONTORNO ESPECIAL DE PROTECCIÓN
GA 15075XXX	CÓDIGO DE ELEMENTO ARQUEOLÓXICO

PATRIMONIO ARQUITECTÓNICO/ETNOGRÁFICO/NATURAL

-----	PERÍMETRO DO BEN PROTEXIDO / ELEMENTO PUNTUAL
-----	CONTORNO DE PROTECCIÓN
-----	CÓDIGO DE ELEMENTO



PLAN XERAL DE ORDENACIÓN MUNICIPAL

SADA

DOCUMENTO PARA APROBACIÓN DEFINITIVA

MARZO 2017

ORDENACIÓN

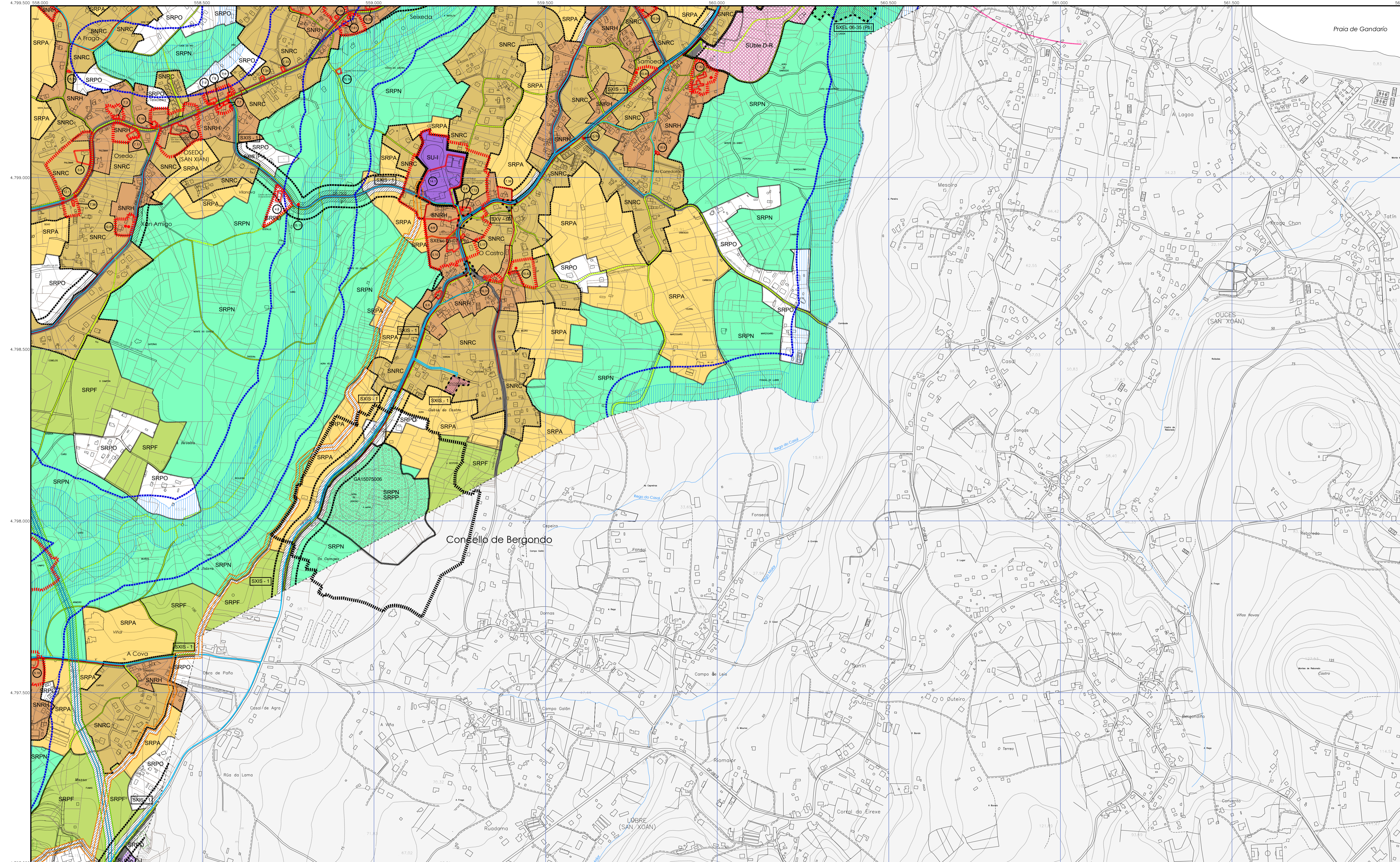
ESTRUTURA XERAL E ORGÁNICA DO TERRITORIO

ANGEL L. MONTEOLIVA DIAZ, ARQUITECTO

CÓDIGO DE PLANO:

EX-05

ESCALA: 1/5.000



CLASIFICACIÓN DO SOLO

	SOLO URBANO USO GLOBAL RESIDENCIAL
	SOLO URBANO USO GLOBAL TERCIARIO
	SOLO URBANO USO GLOBAL INDUSTRIAL
	SOLO URBANIZABLE DELIMITADO USO GLOBAL RESIDENCIAL
	SOLO URBANIZABLE DELIMITADO USO GLOBAL TERCIARIO
	SOLO URBANIZABLE DELIMITADO USO GLOBAL INDUSTRIAL
	SOLO DE NÚCLEO RURAL HISTÓRICO-TRADICIONAL
	SOLO DE NÚCLEO RURAL COMÚN
	SOLO RÚSTICO DE PROTECCIÓN AGROPECUARIA
	SOLO RÚSTICO DE PROTECCIÓN FORESTAL
	SOLO RÚSTICO DE PROTECCIÓN DE ESPAZOS NATURAIS
	SOLO RÚSTICO DE PROTECCIÓN DO PATRIMONIO
	SOLO RÚSTICO DE PROTECCIÓN DE INFRAESTRUTURA
	SOLO RÚSTICO DE PROTECCIÓN PAISAXÍSTICA
	SOLO RÚSTICO DE PROTECCIÓN DAS AUGAS
	SOLO RÚSTICO DE PROTECCIÓN ORDINARIA

AFECCIÓNS

	ESTRADAS
	LIÑA AEREA DE ALTA TENSIÓN
	GASODUTO
	ZONA DE POLICÍA DE CAUCES
	COSTAS
	SERVITUDE PROTECCIÓN DE COSTAS
	ZONA DE INFLUENCIA
	D.P.M.T.
	LIÑA DE RIBEIRA

SISTEMAS XERAIS

	SISTEMA XERAL DE INFRAESTRUTURAS DE SERVIZOS
	SISTEMA XERAL DE INFRAESTRUTURA PORTUARIA
	SISTEMA XERAL DE ESPAZOS LIBRES
	SISTEMA XERAL DE EQUIPAMENTOS
	SISTEMA XERAL DE EQUIPAMENTOS
	SISTEMA XERAL VIARIO

(Pv) titularidade privada
(Pb) titularidade pública

ACCIÓNS PREVISTAS

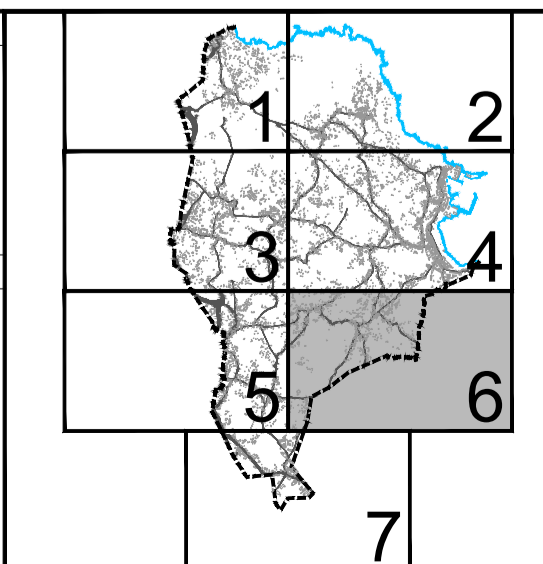
	SISTEMA XERAL DE EQUIPAMENTOS
	SISTEMA XERAL DE ESPAZOS LIBRES
	SISTEMA XERAL DE INFRAESTRUTURA
	SISTEMA XERAL VIARIO
	DELIMITACIÓN DE ACCIÓNS

PATRIMONIO ARQUEOLÓXICO

	PERIMETRO DO BEN PROTEXIDO / ELEMENTO PUNTUAL
	CONTORNO DE PROTECCIÓN
	CONTORNO ESPECIAL DE PROTECCIÓN
	CÓDIGO DE ELEMENTO ARQUEOLÓXICO

PATRIMONIO ARQUITECTÓNICO/ETNOGRÁFICO/NATURAL

	PERIMETRO DO BEN PROTEXIDO / ELEMENTO PUNTUAL
	CONTORNO DE PROTECCIÓN
	CÓDIGO DE ELEMENTO



PLAN XERAL DE ORDENACIÓN MUNICIPAL

SADA

DOCUMENTO PARA APROBACIÓN DEFINITIVA **MARZO 2017**

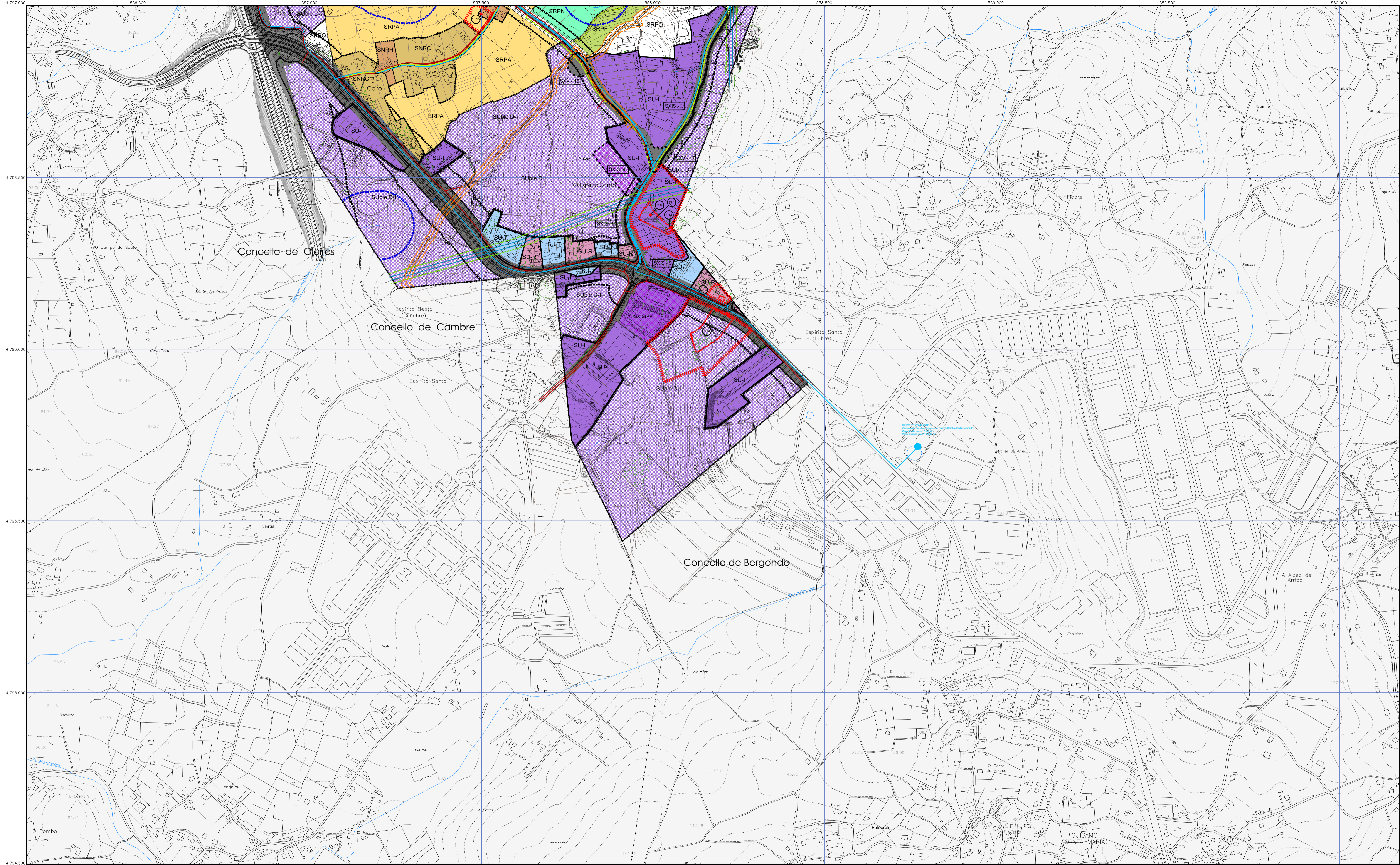
ORDENACIÓN

ESTRUTURA XERAL E ORGÁNICA DO TERRITORIO

CÓDIGO DE PLANO: **EX-06**

ESCALA: 1/5.000

ANGEL L. MONTEOLIVA DIAZ, ARQUITECTO



CLASIFICACIÓN DO SOLO

SU-R	SOLO URBANO USO GLOBAL RESIDENCIAL
SU-T	SOLO URBANO USO GLOBAL TERCIARIO
SU-I	SOLO URBANO USO GLOBAL INDUSTRIAL
SU-D-R	SOLO URBANIZABLE DELIMITADO USO GLOBAL RESIDENCIAL
SU-D-T	SOLO URBANIZABLE DELIMITADO USO GLOBAL TERCIARIO
SU-D-I	SOLO URBANIZABLE DELIMITADO USO GLOBAL INDUSTRIAL
SR-N	SOLO DE NÚCLEO RURAL HISTÓRICO-TRADICIONAL
SR-C	SOLO DE NÚCLEO RURAL COMÚN
SRPA	SOLO RÚSTICO DE PROTECCIÓN AGROPECUARIA
SRPF	SOLO RÚSTICO DE PROTECCIÓN FORESTAL
SRPN	SOLO RÚSTICO DE PROTECCIÓN DE ESPAZOS NATURAIS
SRPP	SOLO RÚSTICO DE PROTECCIÓN DO PATRIMONIO
SRPIS	SOLO RÚSTICO DE PROTECCIÓN DE INFRAESTRUTURA
SRPIS-X	SOLO RÚSTICO DE PROTECCIÓN PAISAXÍSTICA
SRPA-A	SOLO RÚSTICO DE PROTECCIÓN DAS AUGAS
SRPO	SOLO RÚSTICO DE PROTECCIÓN ORDINARIA

AFECCIÓNS

-----	ESTRADAS
-----	LIÑA AÉREA DE ALTA TENSIÓN
-----	GASODUTO
-----	ZONA DE POLICÍA DE CAUCES
-----	COSTAS
-----	SERVIDUME PROTECCIÓN DE COSTAS
-----	ZONA DE INFLUENCIA
-----	D.P.M.T.
-----	LIÑA DE RIBEIRA

SISTEMAS XERAIS

SXIS-IP	SISTEMA XERAL DE INFRAESTRUTURAS DE SERVIZOS
SXIS-IP	SISTEMA XERAL DE INFRAESTRUTURA PORTUARIA
SXIS-L	SISTEMA XERAL DE ESPAZOS LIBRES
SXIS-E	SISTEMA XERAL DE EQUIPAMENTOS
SXIS-V	SISTEMA XERAL DE VIARIOS

ad administrativo ed educativo sa sanitario (Pv) titularidade privada
 ai almacenaxe re religioso sc sociocultural (Pb) titularidade pública
 as asistencial rs residencial se seguridade de devorativo

-----	REDE DE ALTA TENSIÓN 15-20 Kv
-----	REDE DE ALTA TENSIÓN >20 Kv
-----	GASODUTO
-----	REDE DE ABASTECIMENTO DE AUGA
-----	REDE DE SANEAMENTO
-----	REDE VIARIA
-----	REDE DE MOBILIDADE SOSTIBILE

ACCIÓNS PREVISTAS

SXE-IP	SISTEMA XERAL DE EQUIPAMENTOS
SXEL-IP	SISTEMA XERAL DE ESPAZOS LIBRES
SXIS-IP	SISTEMA XERAL DE INFRAESTRUTURA
SXIV-IP	SISTEMA XERAL VIARIO

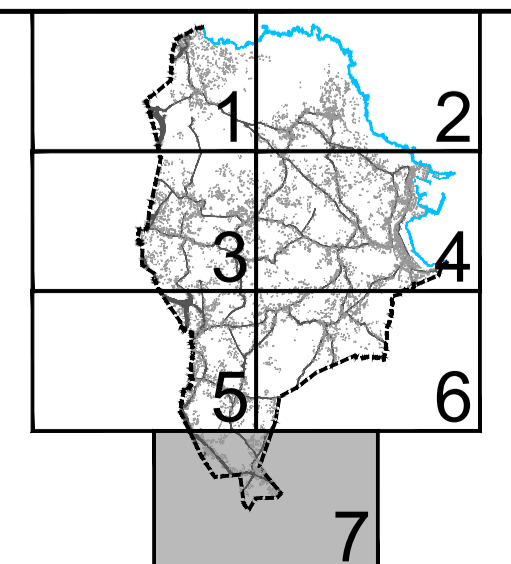
----- DELIMITACIÓN DE ACCIÓNS

PATRIMONIO ARQUEOLÓXICO

-----	PERÍMETRO DO BEN PROTEXIDO / ELEMENTO PUNTUAL
-----	CONTORNO DE PROTECCIÓN
-----	CONTORNO ESPECIAL DE PROTECCIÓN
GA 15075XXX	CÓDIGO DE ELEMENTO ARQUEOLÓXICO

PATRIMONIO ARQUITECTÓNICO/ETNOGRÁFICO/NATURAL

-----	PERÍMETRO DO BEN PROTEXIDO / ELEMENTO PUNTUAL
-----	CONTORNO DE PROTECCIÓN
-----	CÓDIGO DE ELEMENTO



PLAN XERAL DE ORDENACIÓN MUNICIPAL

DOCUMENTO PARA APROBACIÓN DEFINITIVA

MARZO 2017

SADA

ORDENACIÓN

ESTRUTURA XERAL E ORGÁNICA DO TERRITORIO

CÓDIGO DE PLANO:

EX-07

ESCALA: 1/5.000

MONTEOLIVA ARQUITECTURA, S.L.R.

ANGEL L. MONTEOLIVA DIAZ, ARQUITECTO