

CLASIFICACIÓN DO SOLO		SERVIDUMES AERONÁUTICAS E RADIOELÉCTRICAS	
SU-R	SOLO URBANO USO GLOBAL RESIDENCIAL	LIÑAS DE NIVEL EN SERVIDUMES AERONÁUTICAS	
SU-T	SOLO URBANO USO GLOBAL TERCIARIO	CONTORNO DE SERVIDUMES AERONÁUTICAS	
SU-I	SOLO URBANO USO GLOBAL INDUSTRIAL	ZONA DE SEGURIDADE RADIOELÉCTRICA	
SUBU-R	SOLO URBANIZABLE DELIMITADO USO GLOBAL RESIDENCIAL		
SUBU-T	SOLO URBANIZABLE DELIMITADO USO GLOBAL TERCIARIO		
SUBU-I	SOLO URBANIZABLE DELIMITADO USO GLOBAL INDUSTRIAL		
SNRH	SOLO DE NÚCLEO RURAL HISTÓRICO-TRADICIONAL		
SNRC	SOLO DE NÚCLEO RURAL COMÚN		
SR	SOLO RÚSTICO		
SXIP	SISTEMA XERAL DE INFRAESTRUTURA PORTUARIA (SOLO URBANO)		

PLAN XERAL DE ORDENACIÓN MUNICIPAL

SADA

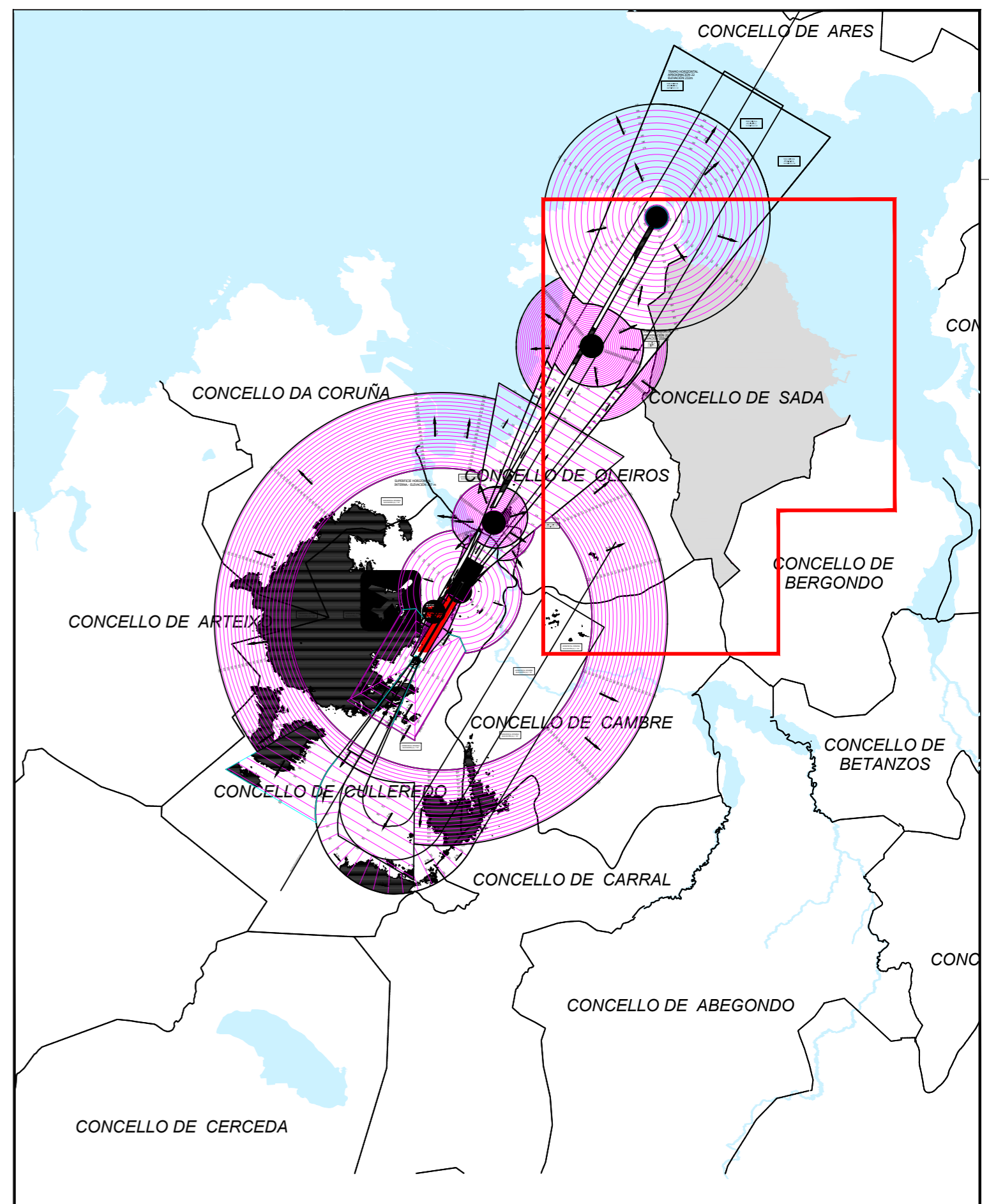
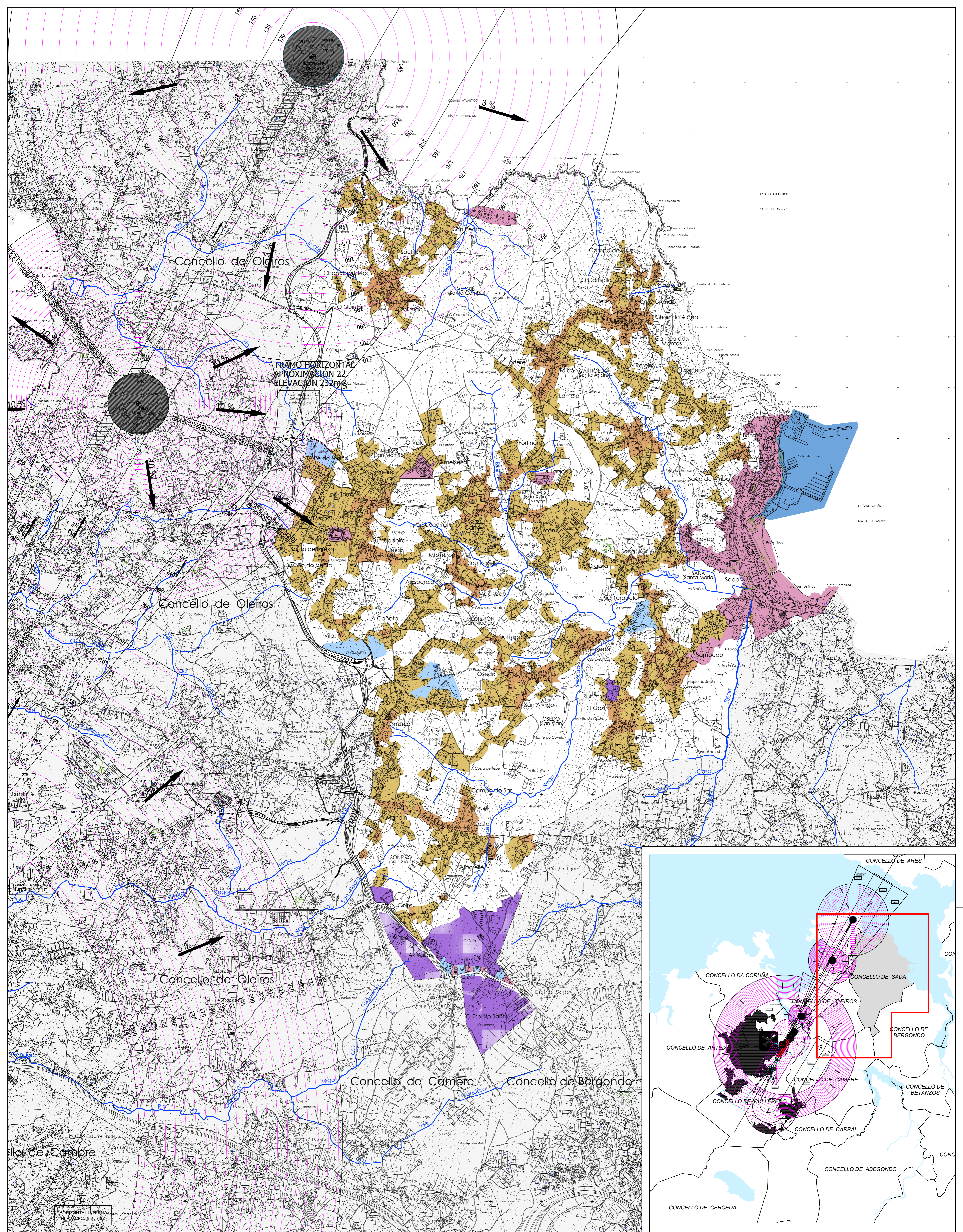
DOCUMENTO PARA APROBACIÓN DEFINITIVA MARZO 2017

SERVIDUMES AERONÁUTICAS E ESTRUCTURA XERAL E SERVIDUMES DE AERÓDROMO E RADIOELÉCTRICAS R.D. 374/1.996

CÓDIGO DE PLANO: SA-01

ESCALA: 1 / 15.000

MONTELOA ARQUITECTURA S.L.P. ANGEL L. MONTELOA DIAZ, ARQUITECTO



CLASIFICACIÓN DO SOLO		SERVIDUMES AERONÁUTICAS E RADIOELÉCTRICAS	
 SOLO URBANO USO GLOBAL RESIDENCIAL	 SXIP SISTEMA XERAL DE INFRAESTRUTURA PORTUARIA (SOLO URBANO)	 LIÑAS DE NIVEL EN SERVIDUMES AERONÁUTICAS	 CONTOURNO DE SERVIDUMES AERONÁUTICAS
 SOLO URBANO USO GLOBAL TERCIARIO		 ZONA DE SEGURIDADE RADIOELÉCTRICA	
 SOLO URBANO USO GLOBAL INDUSTRIAL			
 SOLO URBANIZABLE DELIMITADO USO GLOBAL RESIDENCIAL			
 SOLO URBANIZABLE DELIMITADO USO GLOBAL TERCIARIO			
 SOLO URBANIZABLE DELIMITADO USO GLOBAL INDUSTRIAL			
 SOLO DE NÚCLEO RURAL HISTÓRICO-TRADICIONAL			
 SNRH SOLO DE NÚCLEO RURAL COMÚN			
 SNRC SOLO DE NÚCLEO RURAL COMÚN			
 SOLO RÚSTICO			

PLAN XERAL DE ORDENACIÓN MUNICIPAL

SADA

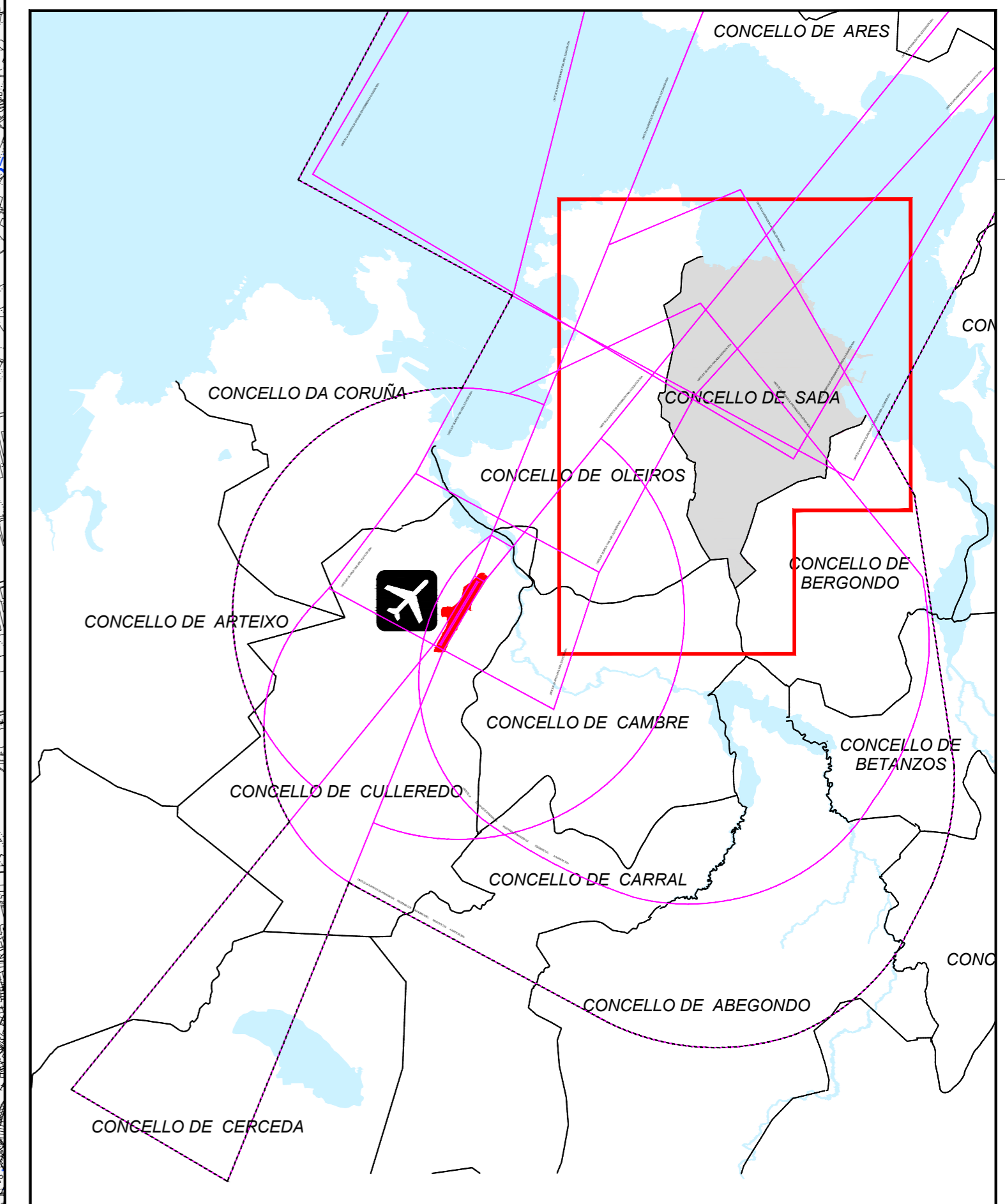
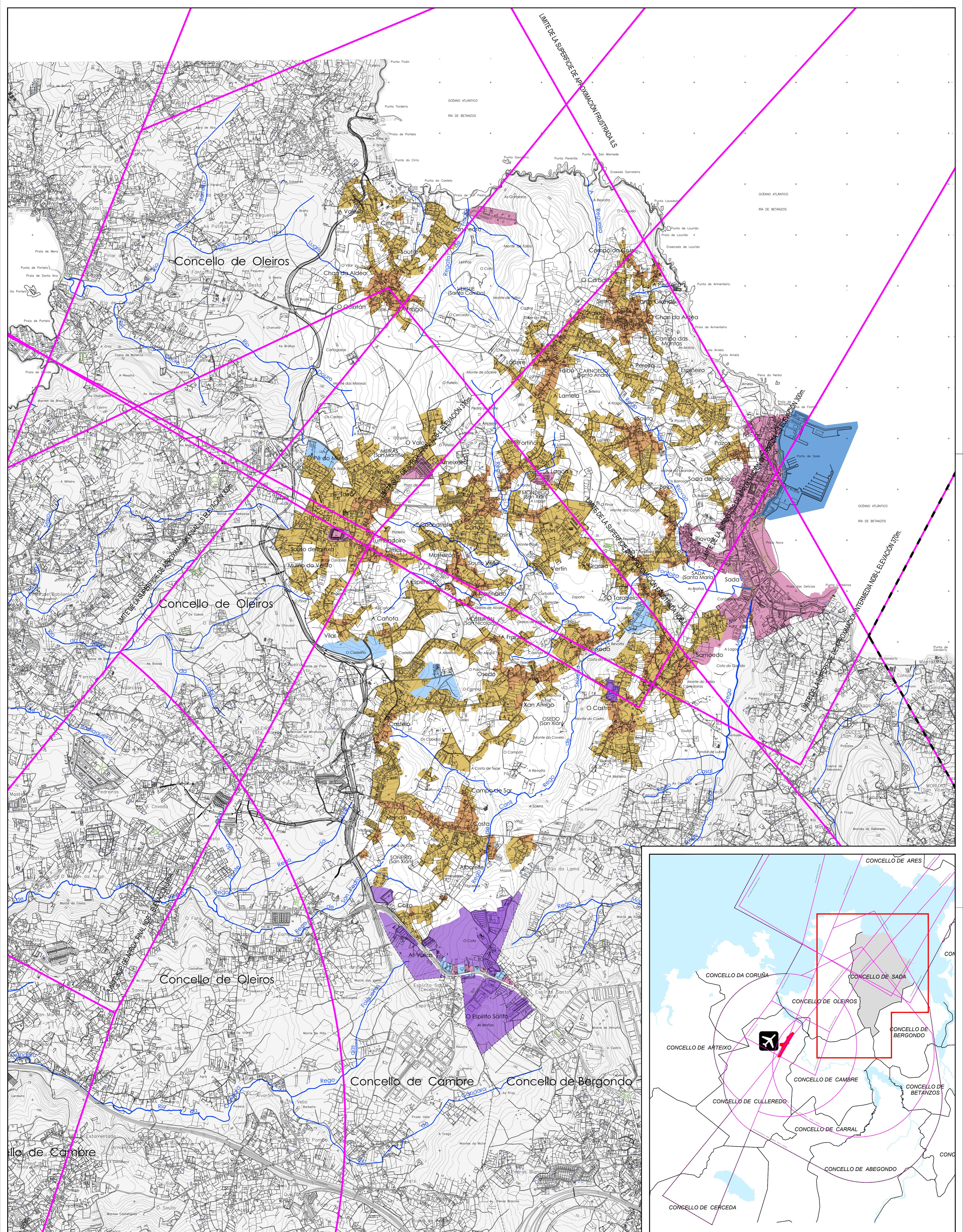
DOCUMENTO PARA APROBACIÓN DEFINITIVA

MARZO 2017

SERVIDUMES AERONÁUTICAS
ESTRUTURA XERAL
E
PROPOSTA DE MODIFICACIÓN DE
SERVIDUMES DE AERÓDROMO E RADIOELÉCTRICAS

CÓDIGO DE PLANO:
SA-02

ESCALA: 1 / 15.000



CLASIFICACIÓN DO SOLO		ZONA DE SERVIZO AEROPORTUARIA	
	SOLO URBANO USO GLOBAL RESIDENCIAL		SISTEMA XERAL DE INFRAESTRUTURA PORTUARIA (SOLO URBANO)
	SOLO URBANO USO GLOBAL TERCIARIO		COTA DE SERVIZO DE OPERACIÓN DAS AERONAVES
	SOLO URBANO USO GLOBAL INDUSTRIAL		CONTORNO DE SERVIZOS AERONÁUTICAS
	SOLO URBANIZABLE DELIMITADO USO GLOBAL RESIDENCIAL		
	SOLO URBANIZABLE DELIMITADO USO GLOBAL TERCIARIO		
	SOLO URBANIZABLE DELIMITADO USO GLOBAL INDUSTRIAL		
	SOLO DE NÚCLEO RURAL HISTÓRICO-TRADICIONAL		
	SOLO DE NÚCLEO RURAL COMÚN		
	SOLO RÚSTICO		

PLAN XERAL DE ORDENACIÓN MUNICIPAL

DOCUMENTO PARA APROBACIÓN DEFINITIVA

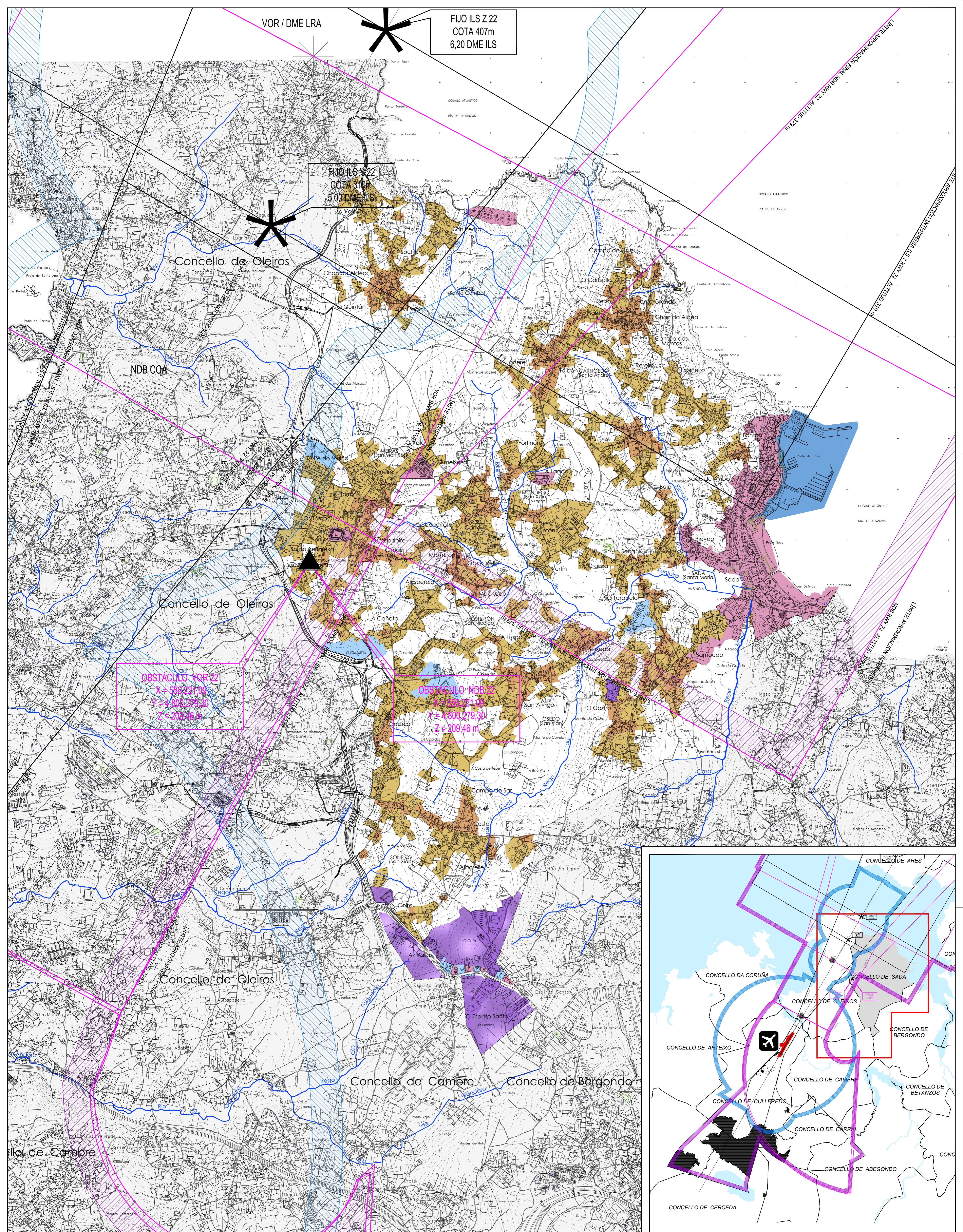
MARZO 2017

SADA

SERVIZOS AERONÁUTICAS
ESTRUTURA XERAL
E
SERVIZOS DE OPERACIÓN DAS AERONAVES
R.D. 374/1.996

CÓDIGO DE PLANO:
SA-03

ESCALA: 1 / 15.000

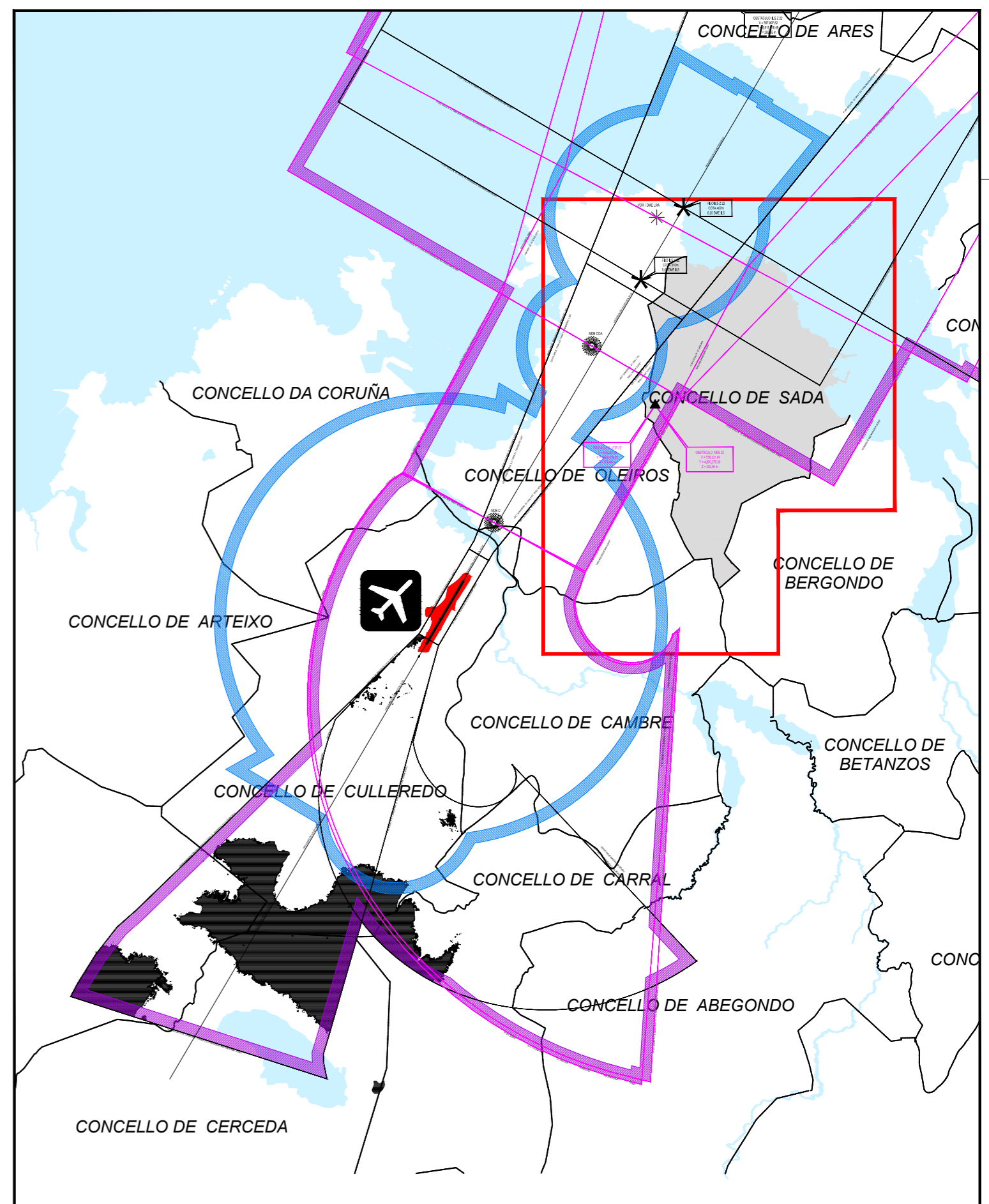


FIJO ILS Z 22
COTA 407m
6,20 DME ILS

FIJO ILS Y 22
COTA 310m
5,00 DME ILS

OBSTACULO VOR Z2
X = 548270
Y = 440270
Z = 309.48 m

OBSTACULO NDB Z2
X = 480079.30
Y = 440270
Z = 309.48 m



CLASIFICACIÓN DO SOLO		ZONA DE SERVIZO AEROPORTUARIA	
	SOLO URBANO USO GLOBAL RESIDENCIAL		COTA DE SERVIDUME DE OPERACIÓN DAS AERONAVES
	SOLO URBANO USO GLOBAL TERCIARIO		ENVOLVENTE SERVIDUMES DE OPERACIÓN DAS AERONAVES
	SOLO URBANO USO GLOBAL INDUSTRIAL		ENVOLVENTE SERVIDUMES DE AERÓDROMO E RADIOELÉCTRICAS
	SOLO URBANIZABLE DELIMITADO USO GLOBAL RESIDENCIAL		
	SOLO URBANIZABLE DELIMITADO USO GLOBAL TERCIARIO		
	SOLO URBANIZABLE DELIMITADO USO GLOBAL INDUSTRIAL		
	SOLO DE NÚCLEO RURAL HISTÓRICO-TRADICIONAL		
	SOLO DE NÚCLEO RURAL COMÚN		
	SOLO RÚSTICO		
	SISTEMA XERAL DE INFRAESTRUTURA PORTUARIA (SOLO URBANO)		

PLAN XERAL DE ORDENACIÓN MUNICIPAL

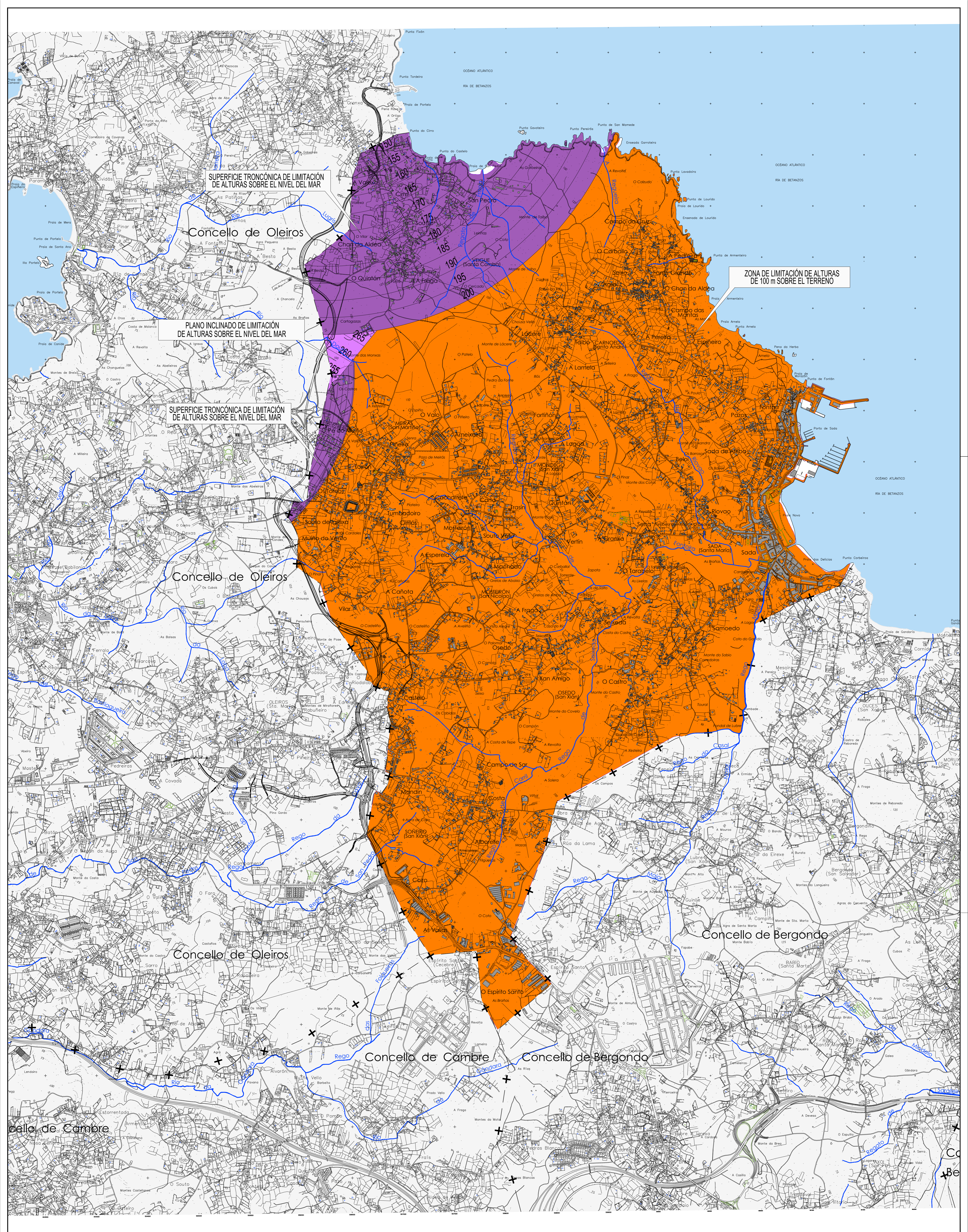
SADA

DOCUMENTO PARA APROBACIÓN DEFINITIVA MARZO 2017

SERVIDUMES AERONÁUTICAS
ESTRUTURA XERAL
E
PROPOSTA DE MODIFICACIÓN DE SERVIDUMES DE OPERACIÓN DAS AERONAVES

CÓDIGO DE PLANO:
SA-04
ESCALA: 1 / 15.000

MONTEOLIVA ARQUITECTURA S.L.P.
ANGEL L. MONTEOLIVA DIAZ, ARQUITECTO



- SUPERFICIE TRONCÓNICA DE LIMITACIÓN DE ALTURAS SOBRE O NIVEL DO MAR
- ZONA DE LIMITACIÓN DE ALTURAS DE 100 METROS SOBRE O TERRENO
- PLANO INCLINADO DE LIMITACIÓN DE ALTURAS SOBRE O NIVEL DO MAR

250 COTAS DAS SUPERFICIES DE LIMITACIÓN DE ALTURA

NOTA: En ningún caso se poderán tramitar mediante procedemento abreviado plans de desenvolvemento, modificacións puntuais nin acordos previos de actuacións cando se contemplen construcións ou instalacións cunha altura superior a 100 metros sobre o terreo.

PLAN XERAL DE ORDENACIÓN MUNICIPAL

SADA



DOCUMENTO PARA APROBACIÓN DEFINITIVA

MARZO 2017



SERVIDUMES AERONÁUTICAS
 PROCEDUREMO ABREVIADO
 SEGUNDO ART. 29 E 32 D. 584/1972
 MODIFICADO POR REAL DECRETO 297/2013

CÓDIGO DE PLANO:
SA-05
 ESCALA: 1 / 15.000