

DELIMITACIÓN E SIMBOLOXÍA	
---	LÍMITE MUNICIPAL
-----	LÍMITE DELIMITADORA DO ASENTAMENTO HISTÓRICO / TRADICIONAL
-----	LÍMITE DELIMITADORA DO ASENTAMENTO COMÚN
-----	LÍMITE ENVOLVENTE DO ASENTAMENTO COMPLEXO
-----	LÍMITE DELIMITADORA DO ASENTAMENTO URBANO
-----	SERVIZO DE PROTECCIÓN DE COSTAS
-----	ZONA DE INFLUENCIA DE COSTAS (500m)
-----	D.P.M.T.
-----	LÍMITE DE RIBEIRA

USOS E TIPOLOXÍAS DAS EDIFICACIÓNS	
[Red]	VIVENDA CONTEMPORÁNEA
[Orange]	VIVENDA DE ORDE TRADICIONAL
[Yellow]	VIVENDA DE TRANSICIÓN
[Light Green]	EDIFICACIÓN AUXILIAR CONTEMPORÁNEA
[Light Orange]	EDIFICACIÓN AUXILIAR TRADICIONAL
[Light Yellow]	EDIFICACIÓN AUXILIAR DE TRANSICIÓN
[Green]	EDIF. USO AGROGANDERÍO / FORESTAL
[Dark Green]	EDIF. USO INDUSTRIAL
[Blue]	EDIF. USO ALMACÉN / LÓXISTICO
[Light Blue]	EDIF. USO TERCIARIO / COMERCIAL
[Light Green]	EDIF. USO TERCIARIO / HOTELEIRO
[Light Blue]	USO COMERCIAL COMPLEMENTARIO
[Light Green]	USO TALLER COMPLEMENTARIO
[Light Blue]	EDIF. EN CONSTRUCCIÓN
[Light Green]	EDIF. TRANSFORMADA
[Light Blue]	EDIF. EN RUINAS
[Light Green]	USO SEN DEFINIR
[Light Blue]	USO SEN DEFINIR

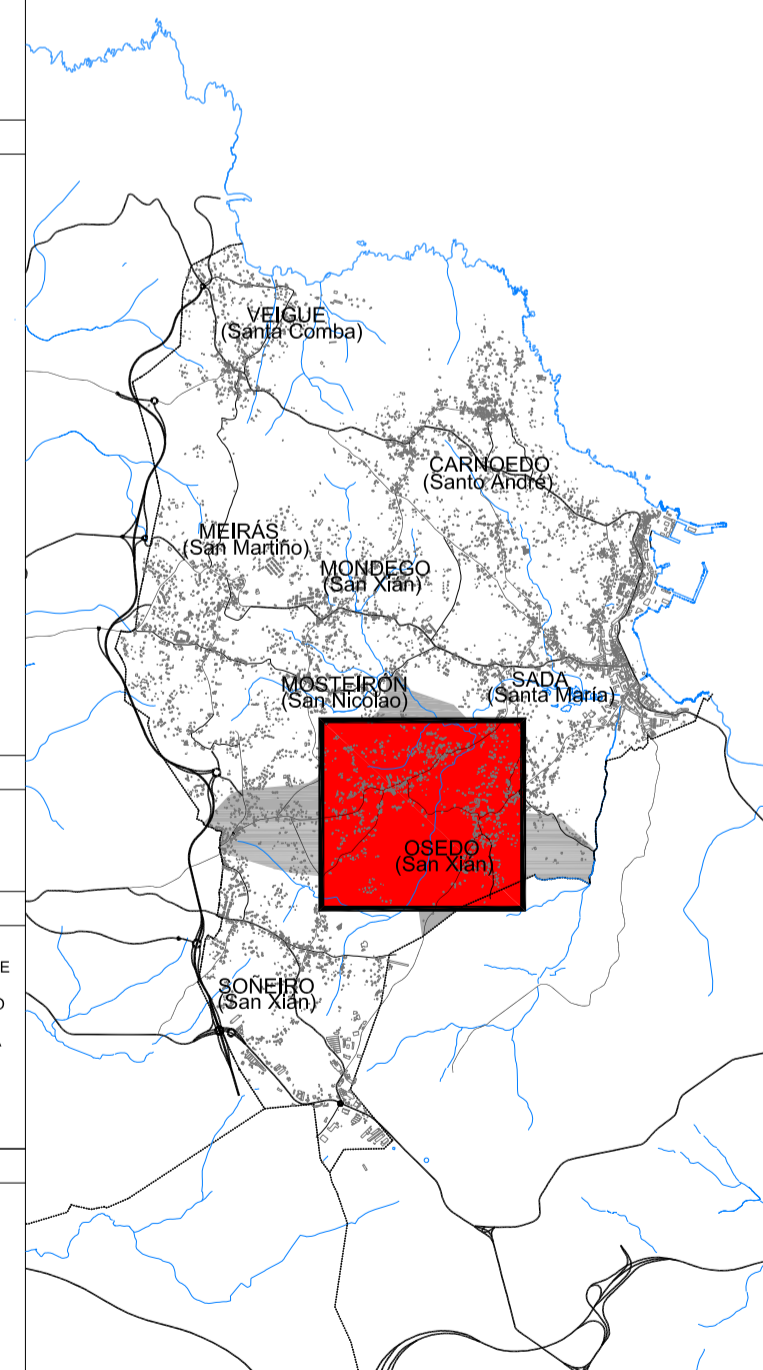
PATRIMONIO	
[Red]	ARQUITECTÓNICO
[Green]	ARQUEOLÓXICO

USOS DOTACIONAIS	
[Green]	EQUIPAMENTO
[Light Green]	ESPAZO LIBRE OU ZONA VERDE
[Light Blue]	INFRAESTRUTURA DE SERVIZO
[Light Green]	INFRAESTRUTURA PORTUARIA

ESTADO DA REDE VIARIA DE USO PÚBLICO	
[Light Blue]	VIARIO PAVIMENTADO
[Light Green]	VIARIO SEN PAVIMENTAR
[Light Blue]	VIARIO SEN DEFINIR
[Light Green]	VIARIO PAVIMENTADO PEONIL
[Light Blue]	APARCADORO
[Light Green]	CARRIL BICI
[Light Blue]	BEIRARRUA



**PLAN XERAL DE ORDENACIÓN MUNICIPAL**
**SADA**

**DOCUMENTO DE APROBACIÓN INICIAL**
**OCTUBRO 2012**

ESTUDIO DO MODELO DE ASENTAMENTO  
 NÚCLEOS: NÚCLEO COMPLEXO DE OSEDO  
 NÚCLEO COMPLEXO DE O CASTRO

CÓDIGO DE PLANO: **A-05-02**

MONTEOLIVA ARQUITECTURA, S.L.P.  
 ANGEL L. MONTEOLIVA DIAZ, ARQUITECTO

PARROQUIA: OSEDO

PLANO: 1/3.000 FOTO: 1/8.000