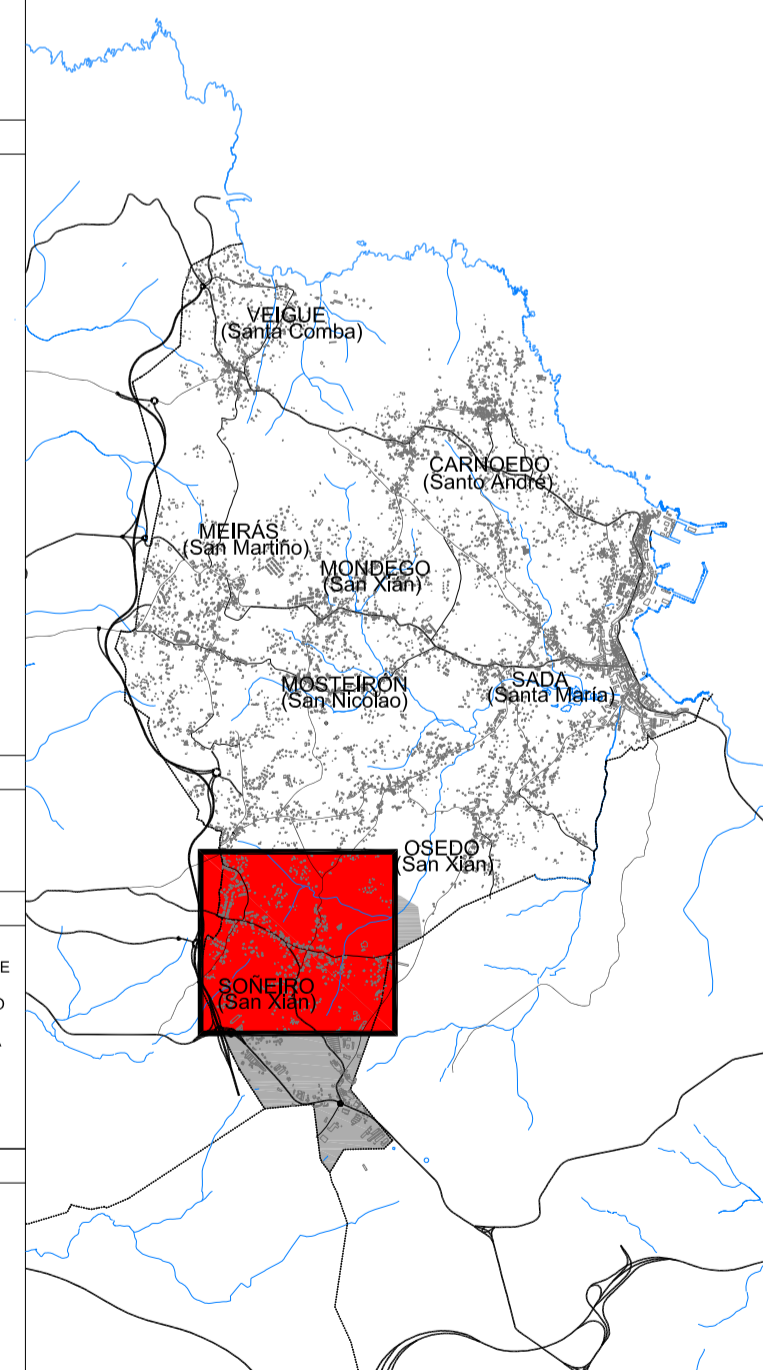


DELIMITACIÓN E SIMBOLOXÍA	
—+—	LÍMITE MUNICIPAL
—●—●—●—	LÍMITE DELIMITADORA DO ASENTAMENTO HISTÓRICO / TRADICIONAL
—●—●—●—●—	LÍMITE DELIMITADORA DO ASENTAMENTO COMÚN
—●—●—●—●—●—	LÍMITE ENVOLVENTE DO ASENTAMENTO COMPLEXO
—●—●—●—●—●—●—	LÍMITE DELIMITADORA DO ASENTAMENTO URBANO
—●—●—●—●—●—●—●—	SERVIZO DE PROTECCIÓN DE COSTAS
—●—●—●—●—●—●—●—●—	ZONA DE INFLUENCIA DE COSTAS (500m)
—●—●—●—●—●—●—●—●—●—	D.P.M.T.
—●—●—●—●—●—●—●—●—●—●—	LÍMITE DE RIBEIRA

USOS E TIPOLOXÍAS DAS EDIFICACIÓNS	
[Red]	VIVENDA CONTEMPORÁNEA
[Orange]	VIVENDA DE ORDE TRADICIONAL
[Yellow]	VIVENDA DE TRANSICIÓN
[Light Green]	EDIFICACIÓN AUXILIAR CONTEMPORÁNEA
[Light Blue]	EDIFICACIÓN AUXILIAR TRADICIONAL
[Dark Green]	EDIFICACIÓN AUXILIAR DE TRANSICIÓN
[Light Purple]	EDIF. USO AGROGANDERÍO / FORESTAL
[Dark Purple]	EDIF. USO INDUSTRIAL
[Blue]	EDIF. USO ALMACÉN / LÓXISTICO
[Light Blue]	EDIF. USO TERCIARIO / COMERCIAL
[Light Green]	EDIF. USO TERCIARIO / HOTELERÍA
[Light Purple]	USO COMERCIAL COMPLEMENTARIO
[Light Blue]	USO TALLER COMPLEMENTARIO
[Light Green]	ESPAZO LIBRE OU ZONA VERDE
[Light Purple]	INFRAESTRUTURA DE SERVIZO
[Light Blue]	INFRAESTRUTURA PORTUARIA

PATRIMONIO	
[Dotted]	ARQUITECTÓNICO
[Dashed]	ARQUEOLÓXICO

ESTADO DA REDE VIARIA DE USO PÚBLICO	
[Grey]	VIARIO PAVIMENTADO
[Light Grey]	VIARIO SEN PAVIMENTAR
[Dark Grey]	VIARIO SEN DEFINIR
[Light Blue]	VIARIO PAVIMENTADO PEONIL
[Light Green]	APARCADORO
[Light Purple]	CARRIL BICI
[Light Blue]	BEIRARRUA



PLAN XERAL DE ORDENACIÓN MUNICIPAL

SADA

DOCUMENTO DE APROBACIÓN INICIAL **OCTUBRO 2012**

ESTUDIO DO MODELO DE ASENTAMENTO

NÚCLEOS: NÚCLEO COMPLEXO DE SOÑEIRO
NÚCLEO COMPLEXO DE A COVA

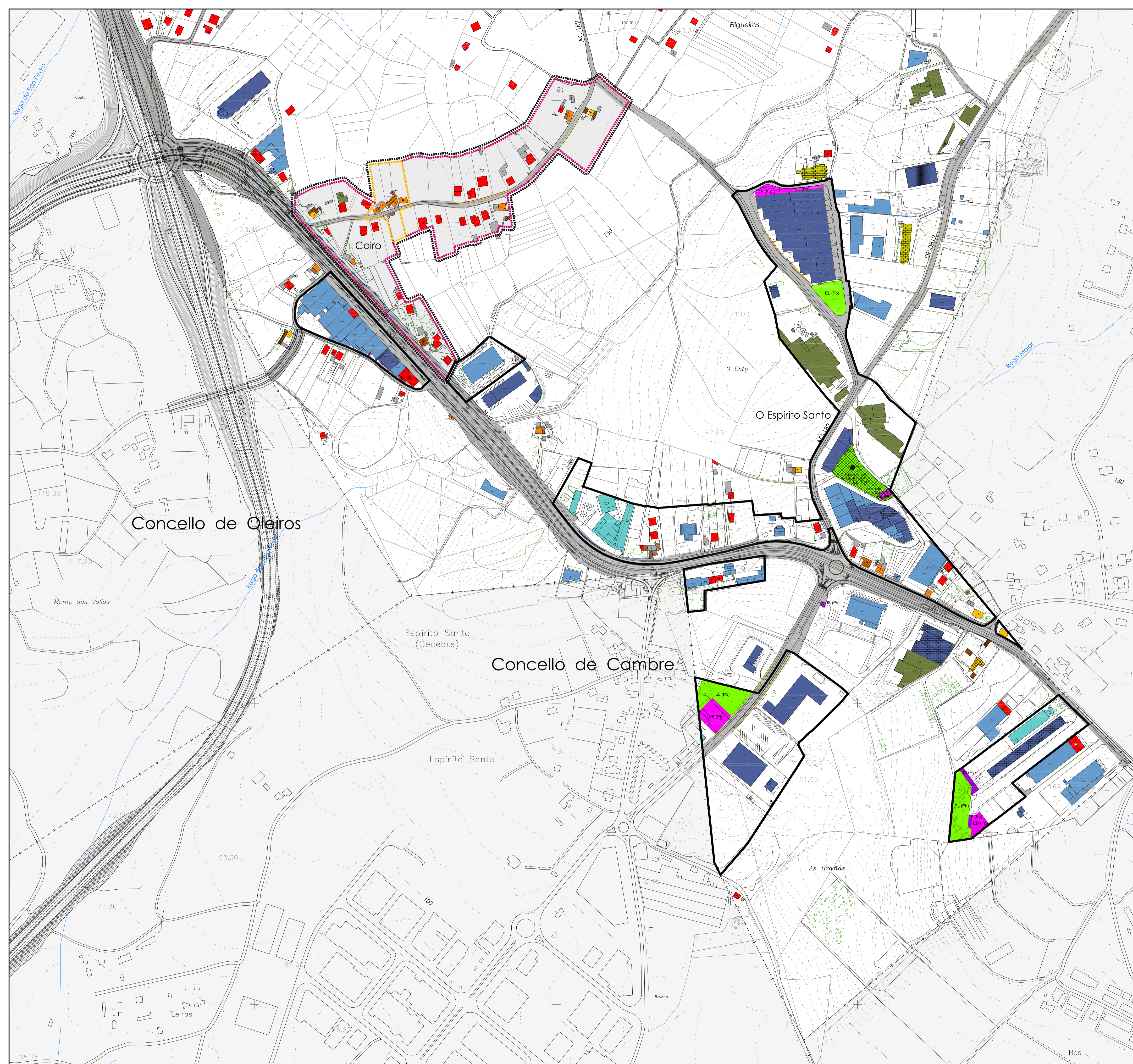
CÓDIGO DE PLANO: **A-07-01**

MONTEOLIVA ARQUITECTURA, S.L.P.

ANGEL L. MONTEOLIVA DIAZ, ARQUITECTO

PARROQUIA: SOÑEIRO

PLANO: 1:3.000 FOTO: 1:8.000



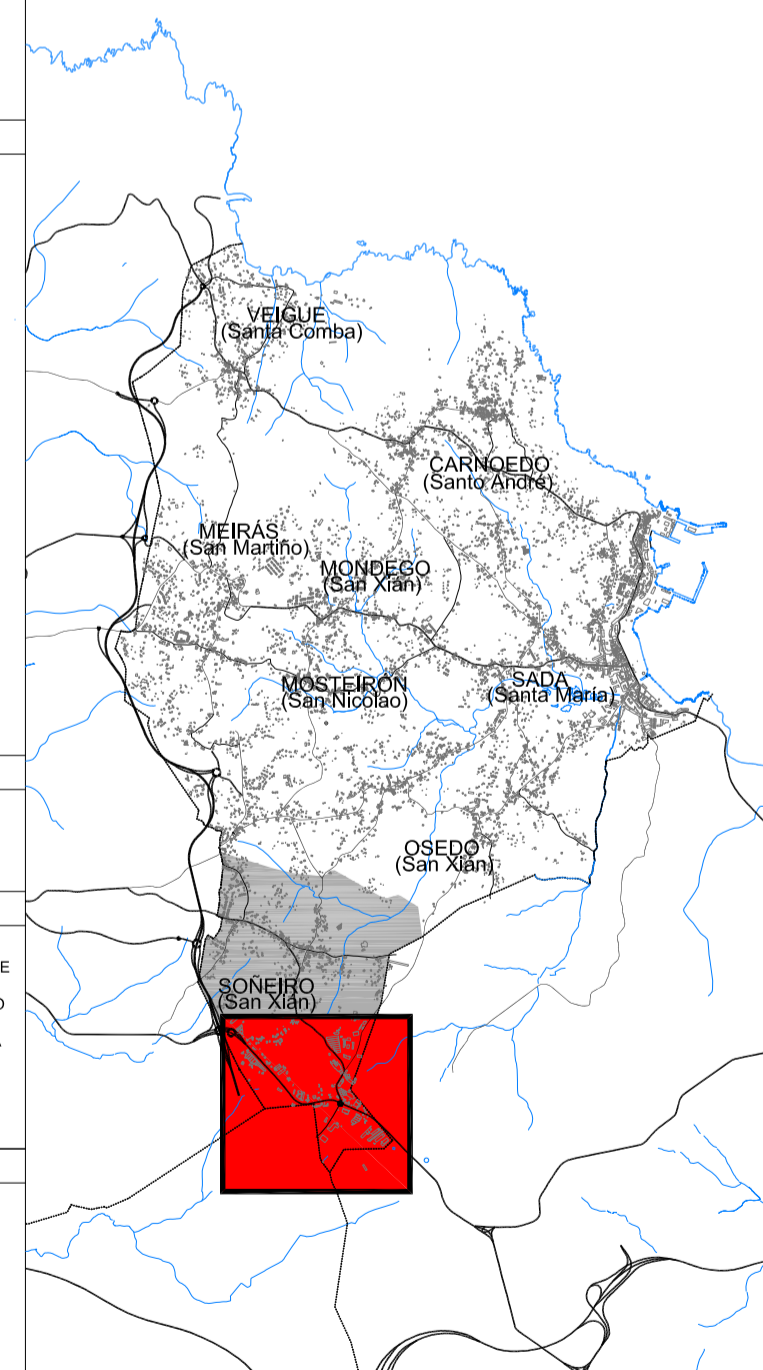
DELIMITACIÓN E SIMBOLOXÍA	
---	LÍMITE MUNICIPAL
-----	LÍNEA DELIMITADORA DO ASENTAMENTO HISTÓRICO / TRADICIONAL
-----	LÍNEA DELIMITADORA DO ASENTAMENTO COMÚN
-----	LÍNEA ENVOLVENTE DO ASENTAMENTO COMPLEXO
-----	LÍNEA DELIMITADORA DO ASENTAMENTO URBANO
-----	SERVIZO DE PROTECCIÓN DE COSTAS
-----	ZONA DE INFLUENCIA DE COSTAS (500m)
-----	D.P.M.T.
-----	LÍNEA DE RIBEIRA

USOS E TIPOLOXÍAS DAS EDIFICACIÓNS			
[Red]	VIVENDA CONTEMPORÁNEA	[Light Blue]	SOTO
[Orange]	VIVENDA DE ORDE TRADICIONAL	[Light Green]	SEMBROTO
[Yellow]	VIVENDA DE TRANSICIÓN	[Light Purple]	BANCO
[Light Blue]	EDIFICACIÓN AUXILIAR CONTEMPORÁNEA	[Light Green]	BANCO+PLANTA
[Light Green]	EDIFICACIÓN AUXILIAR TRADICIONAL	[Light Purple]	BANCO+PLANTA
[Light Purple]	EDIFICACIÓN AUXILIAR DE TRANSICIÓN	[Light Green]	PLANTA BANCO COBERTA
[Light Green]	EDIF. USO AGROGANDERO / FORESTAL	[Light Purple]	HORREO
[Light Blue]	EDIF. USO INDUSTRIAL	[Light Green]	
[Light Purple]	EDIF. USO ALMACÉN / LÓXISTICO	[Light Purple]	EDIF. EN CONSTRUCCIÓN
[Light Green]	EDIF. USO TERCIARIO / COMERCIAL	[Light Green]	EDIF. TRANSFORMADA
[Light Blue]	EDIF. USO TERCIARIO / HOTELEIRO	[Light Purple]	EDIF. EN RUINAS
[Light Purple]	USO COMERCIAL COMPLEMENTARIO	[Light Green]	USO SEN DEFINIR
[Light Green]	USO TALLER COMPLEMENTARIO	[Light Purple]	

PATRIMONIO			
[Red]	ARQUITECTÓNICO	[Light Blue]	ARQUEOLÓXICO

USOS DOTACIONAIS			
[Light Blue]	EQUIPAMENTO	[Light Green]	ESPAZO LIBRE OU ZONA VERDE
[Light Purple]	DE ESPORTO	[Light Purple]	INFRAESTRUTURA DE SERVIZO
[Light Green]	RECREO	[Light Green]	INFRAESTRUTURA PORTUARIA
[Light Blue]	EDUCATIVO		
[Light Purple]	SOCIOCULTURAL		
[Light Green]	ASISTENCIAL		
[Light Blue]	ASISTENCIAL		
[Light Purple]	RESIDENCIAL		
[Light Green]	RESIDENCIAL		
[Light Blue]	SEGURIDAD		

ESTADO DA REDE VIARIA DE USO PÚBLICO			
[Light Blue]	VIARIO PAVIMENTADO	[Light Purple]	APARCADORO
[Light Green]	VIARIO SEN PAVIMENTAR	[Light Green]	CARRIL BICI
[Light Purple]	VIARIO SEN DEFINIR	[Light Blue]	BEIRARRUA
[Light Green]	VIARIO PAVIMENTADO PEONIL		



PLAN XERAL DE ORDENACIÓN MUNICIPAL
SADA



DOCUMENTO DE APROBACIÓN INICIAL
OCTUBRO 2012

 MONTOLVA ARQUITECTURA S.L.P.	ESTUDO DO MODELO DE ASENTAMENTO NÚCLEOS: NÚCLEO COMPLEXO DE COIRO	CÓDIGO DE PLANO: A-07-02
ANGEL L. MONTEOLIVA DIAZ, ARQUITECTO	PARROQUIA:	SOÑEIRO
		PLANO: 1/3.000 FOTO: 1/8.000